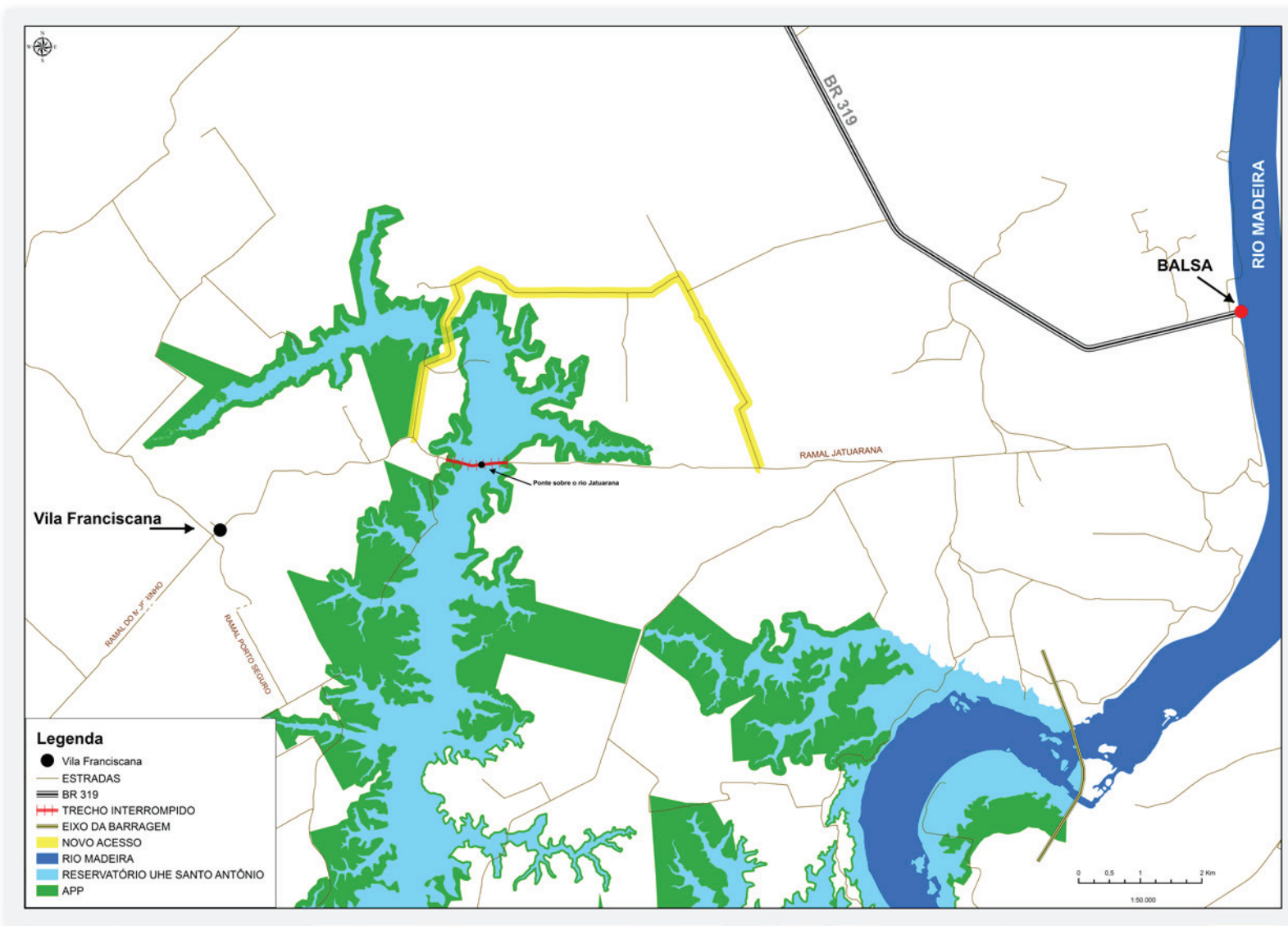


A SANTO ANTÔNIO ENERGIA INFORMA:



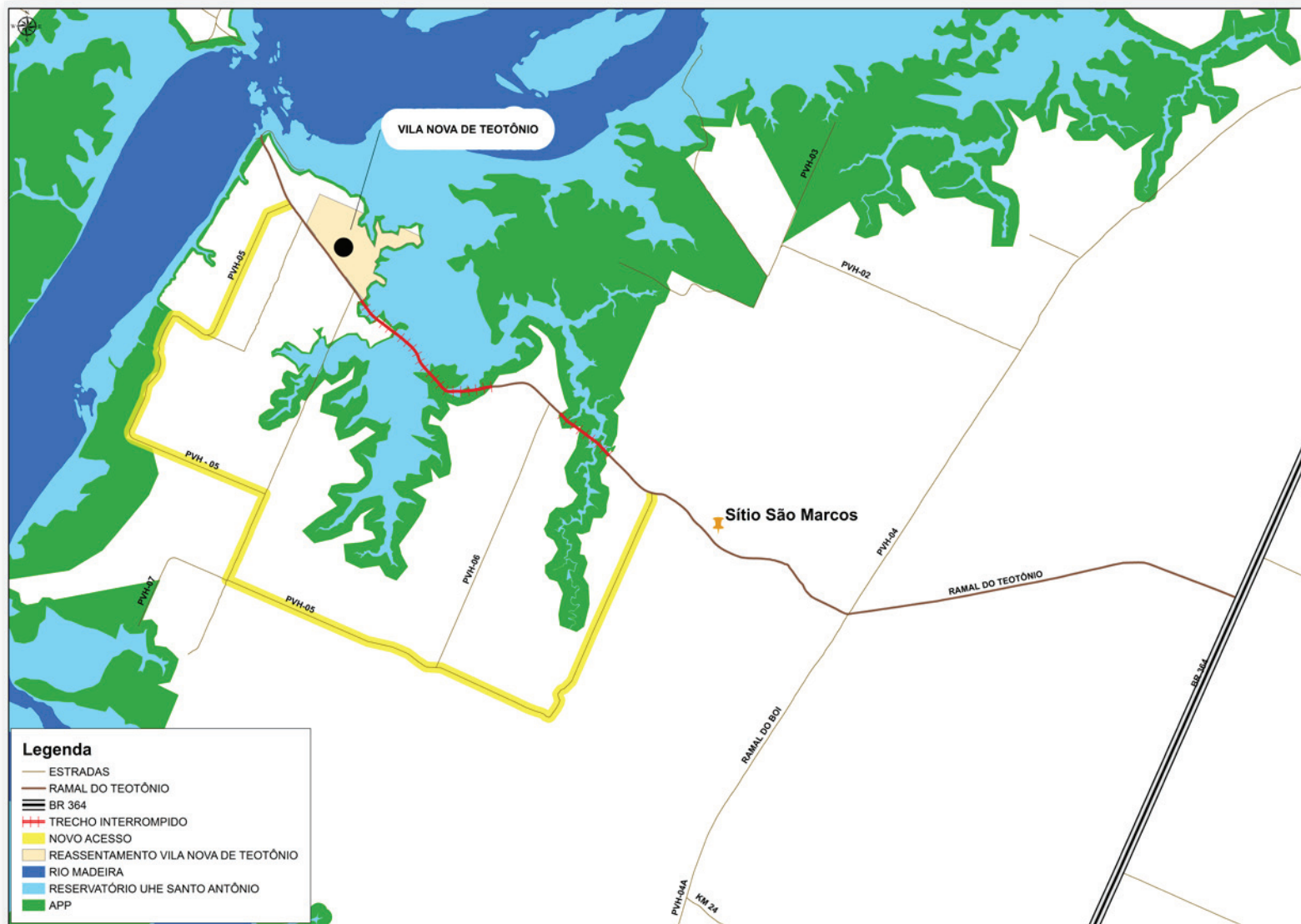
A Usina Hidrelétrica Santo Antônio está passando por uma etapa muito importante: o **enchimento do reservatório**. Essa fase é fundamental para o início da geração de energia, que vai abastecer Rondônia e os demais estados do Brasil.

Na Vila Franciscana, o reservatório vai atingir a ponte sobre o Igarapé Jatuarana. Por esse motivo, os moradores e frequentadores dessa região terão um novo acesso a partir do Km 8 do ramal Jatuarana. Todo o local está sendo sinalizado para sua orientação. Veja no mapa ao lado detalhes sobre o novo caminho (em amarelo).

Para mais informações, ligue grátis para **0800 647 61 62**.



A SANTO ANTÔNIO ENERGIA INFORMA:



A Usina Hidrelétrica Santo Antônio está passando por uma etapa muito importante: o **enchimento do reservatório**. Essa fase é fundamental para o início da geração de energia, que vai abastecer Rondônia e os demais estados do Brasil.

Para chegarem à região de Vila Nova de Teotônio, os moradores e frequentadores terão um novo acesso que começa a, aproximadamente, 300 metros do Sítio São Marcos. Todo o local está sendo sinalizado para sua orientação. Veja no mapa ao lado detalhes sobre o novo caminho (em amarelo).

Para mais informações, ligue grátis para **0800 647 61 62**.

