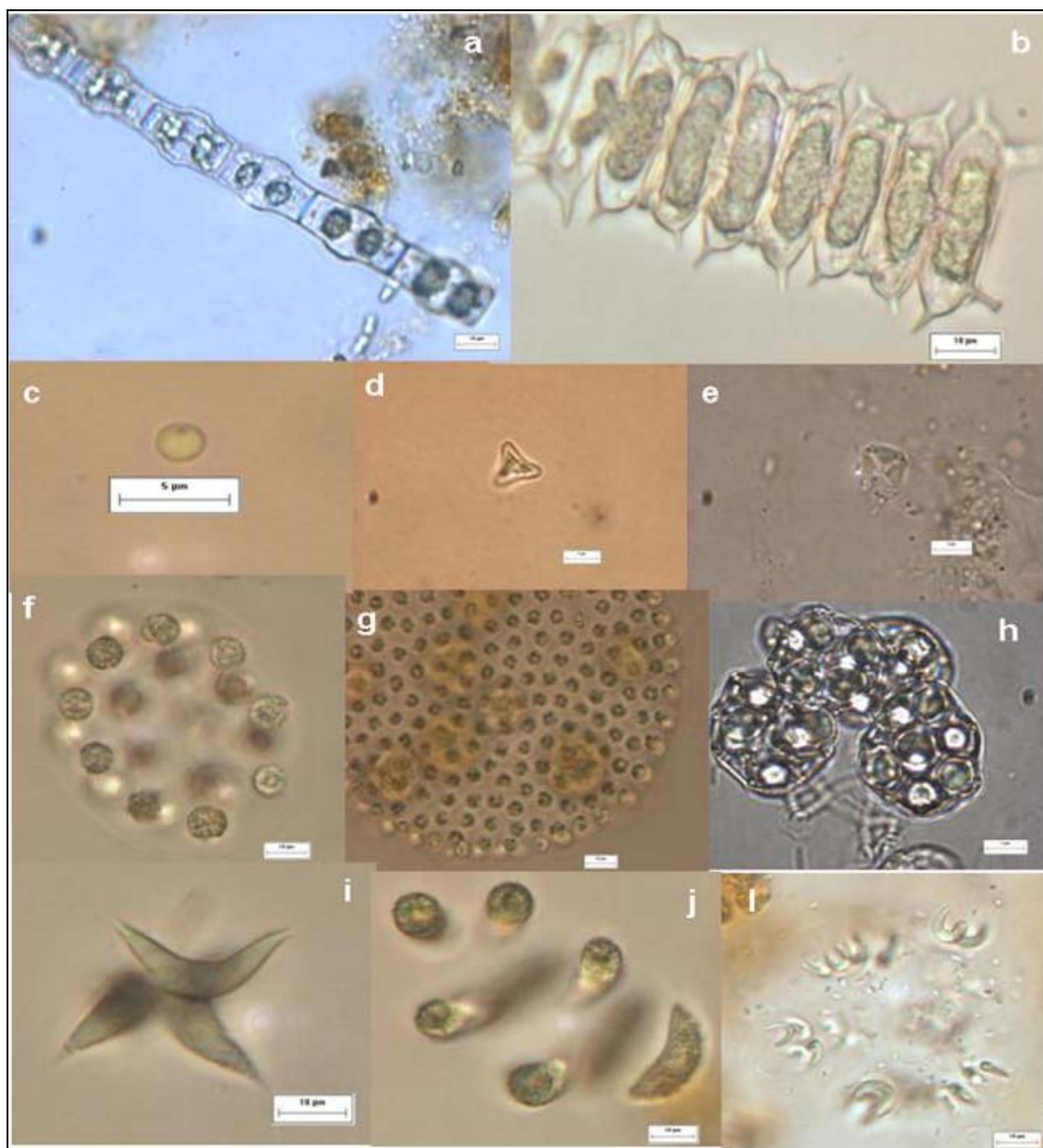


Prancha Fitoplâncton



Prancha I: Cianobactérias - a) *Microcystis aeruginosa*; b) *Cyanodictyon* sp.; Criptofíceas – c) *Cryptomonas cf. brasiliensis*; Diatomáceas – d) *Aulacoseira granulata*; Zignematofíceas – e) *Staurastrum leptocladum*; f) *Staurodesmus triangularis*.



Prancha II: Zignematofíceas - a) *Bambusina* sp.; b) *Spondylosium* sp.; Clorofíceas – c) *Chlorella homosphaera*; Xantofíceas - d) *Goniochloris mutica*; Clorofíceas - e) *Pediastrum primum*; f) *Eudorina elegans*; g) *Volvox* sp.; h) *Coelastrum reticulatum*; i) *Dimorphococcus lunatus*; j) *Nephrocytium agardhianum*; l) *Kirchneriella lunaris*.



Prancha III: Euglenoficeas – a) *Lepocinclis* sp.; b) *Lepocinclis* cf. *acus*; c) *Phacus longicauda*; d) *Trachelomonas* cf. *acanthophora*; e) *Trachelomonas* cf. *spirogyra*; f) *Trachelomonas armata*; g e h) *Trachelomonas hispida*; i) *Trachelomonas* cf. *cervicula*.