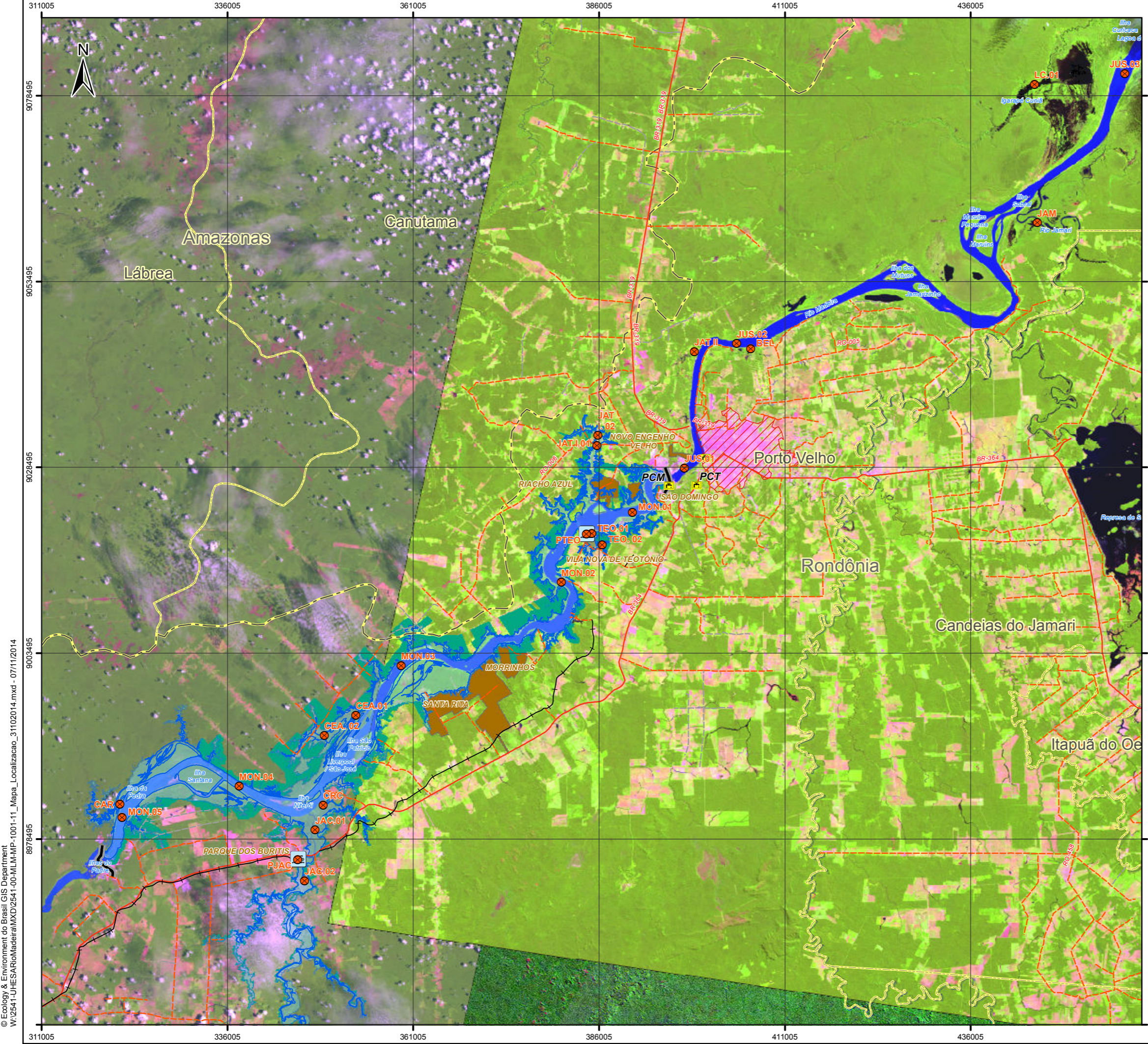


Anexo 4-1 - Mapa de Localização das Estações de Monitoramento



Convenções Cartográficas

- Área Urbana
- Limite Estadual
- Limite Municipal

Rodovias

- pavimentada
- em pavimentação
- não pavimentada
- Caminhos
- Ferrovias

Legenda

- PCM, Ponto de captação da CAERD no Rio Madeira
- PCT, Ponto de captação da CAERD Igarapé Bate Estacas
- PJAC, Praia do Jaci
- PTEO, Praia do Teotônio
- Estações de monitoramento
- Eixo da barragem
- Cota de inundação N.A máxima normal (70,50m)
- Cota de inundação pela média das máximas anuais (Q=38.550m³/S)
- Área adquirida apartir do remanso (30.076,54 hectares)
- Reassentamentos

Mapa de Situação

Escala Gráfica

Projeção Universal Transversa de Mercator - UTM
Datum Horizontal: SIRGAS 2000
Origem da quilometragem : Equador e Meridiano -63° de Gr. acrescidas as constantes 10.000 km e 500 km, respectivamente.

Referência

- Base Cartográfica Contínua IBGE Área 1 2008;
- Imagens LANDSAT 5 TM Orbitas 232 e 233 Ponto 066 de 03/10 e 11/11 de 2009, INPE.

Execução

Cliente

Projeto

MONITORAMENTO LIMNOLÓGICO E DE MACRÓFITAS AQUÁTICAS DA UHE SANTO ANTÔNIO NO RIO MADEIRA

Título

MAPA DE LOCALIZAÇÃO DAS ESTAÇÕES DE MONITORAMENTO

Elab.: Risonaldo Silva	Visto:	Aprovado:
Escala: 1:500.000	RL 11	Data: Novembro/ 2014
Mapa n°: 2541-00-MLM-MP-1001		Revisão: 05

© Ecology & Environment do Brasil GIS Department
W:\2541-UHESAR\RioMadeira\IXD\2541-00-MLM-MP-1001-11_Mapas_Localizacao_31102014.mxd - 07/11/2014