

Figura 1
Hidrograma do Rio Madeira salientando o período de monitoramento da oscilação do nível d'água em Porto Velho

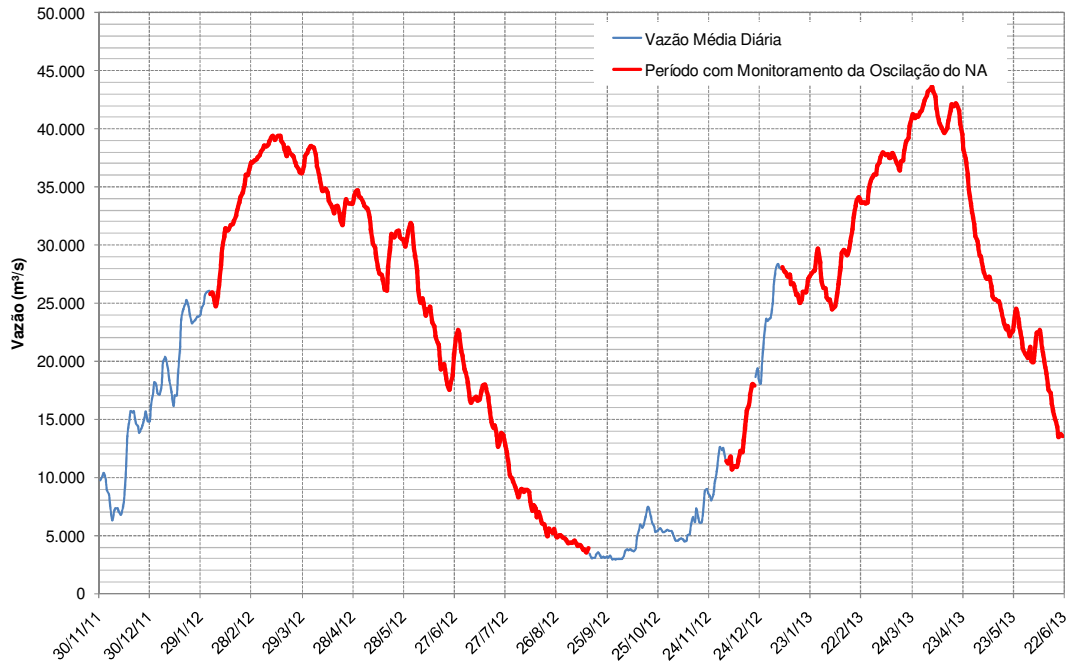
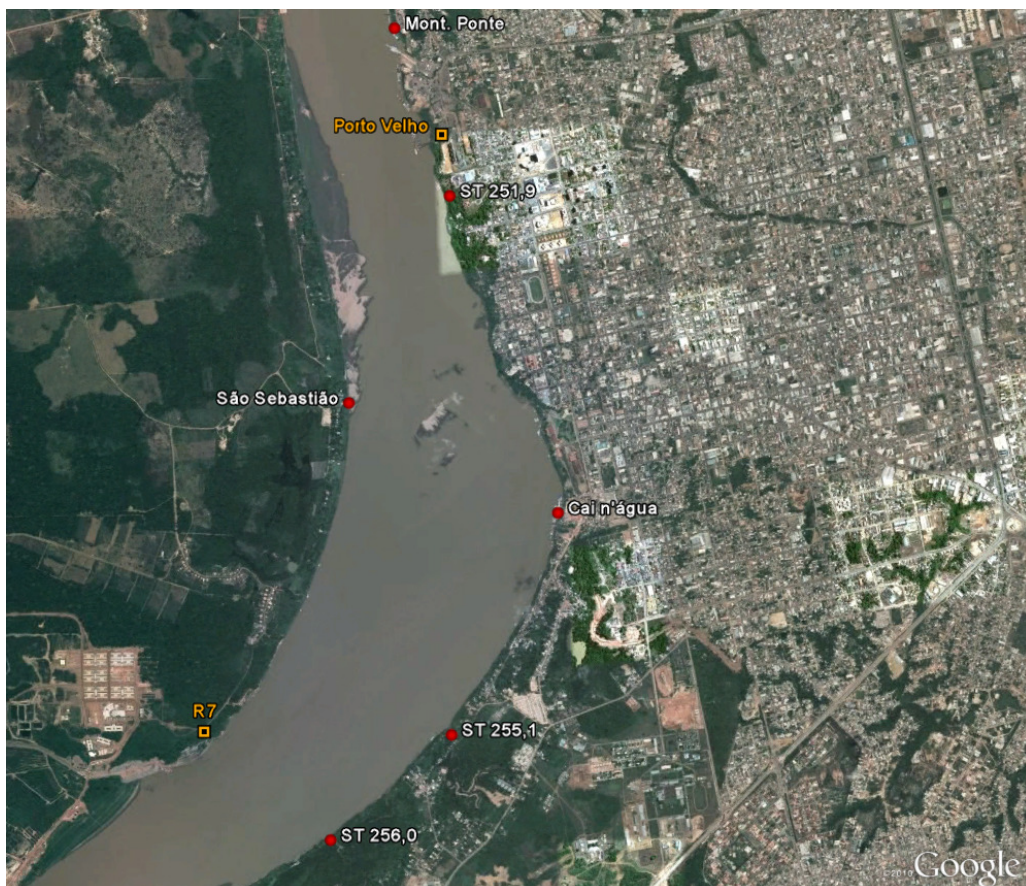


Figura 2
Localização das seções de monitoramento



**Figura 3. Oscilação mais freqüente do nível d'água nos locais de monitoramento a jusante da UHE Santo Antônio –
04/02/12 a 21/06/13**

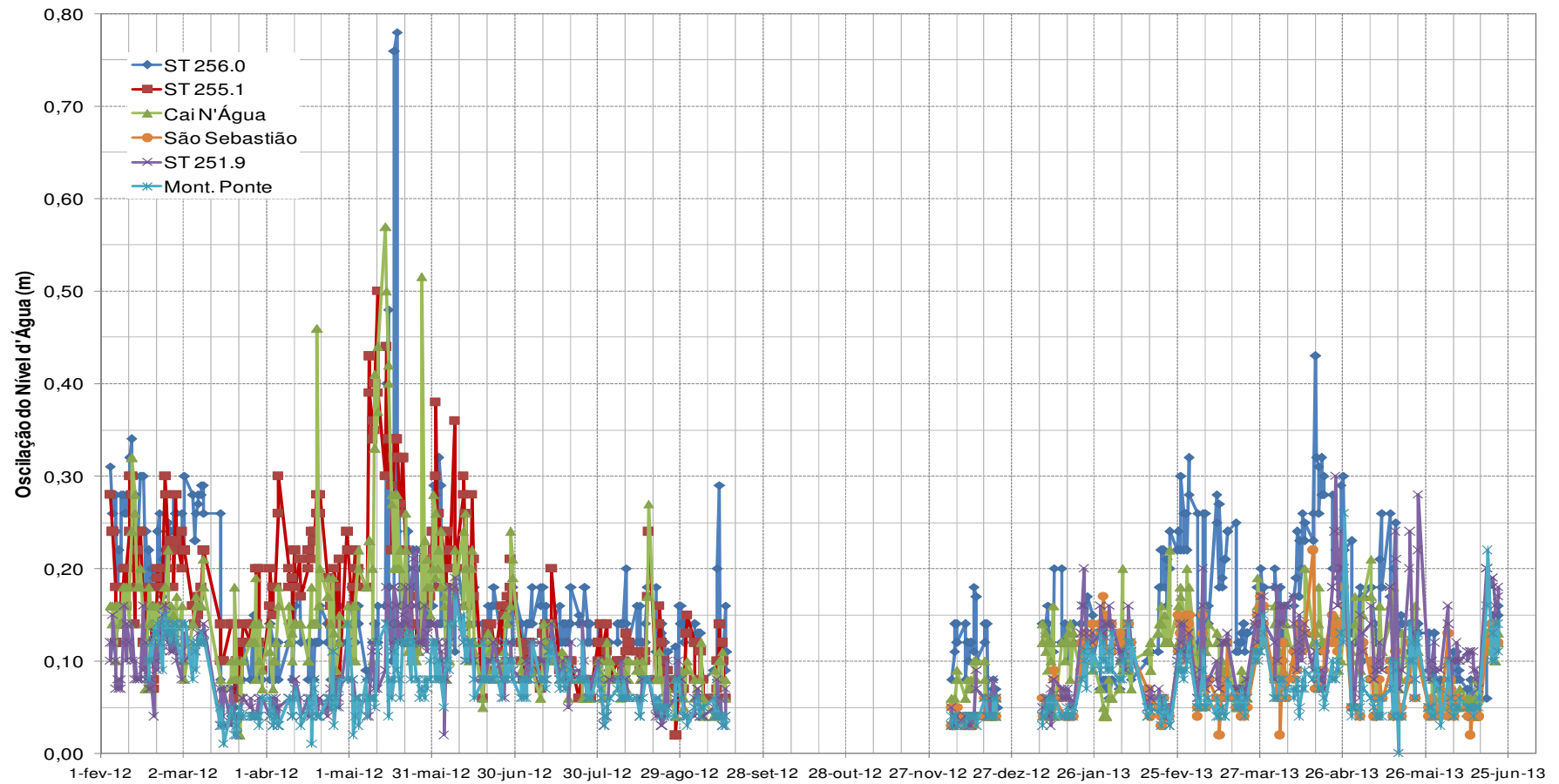


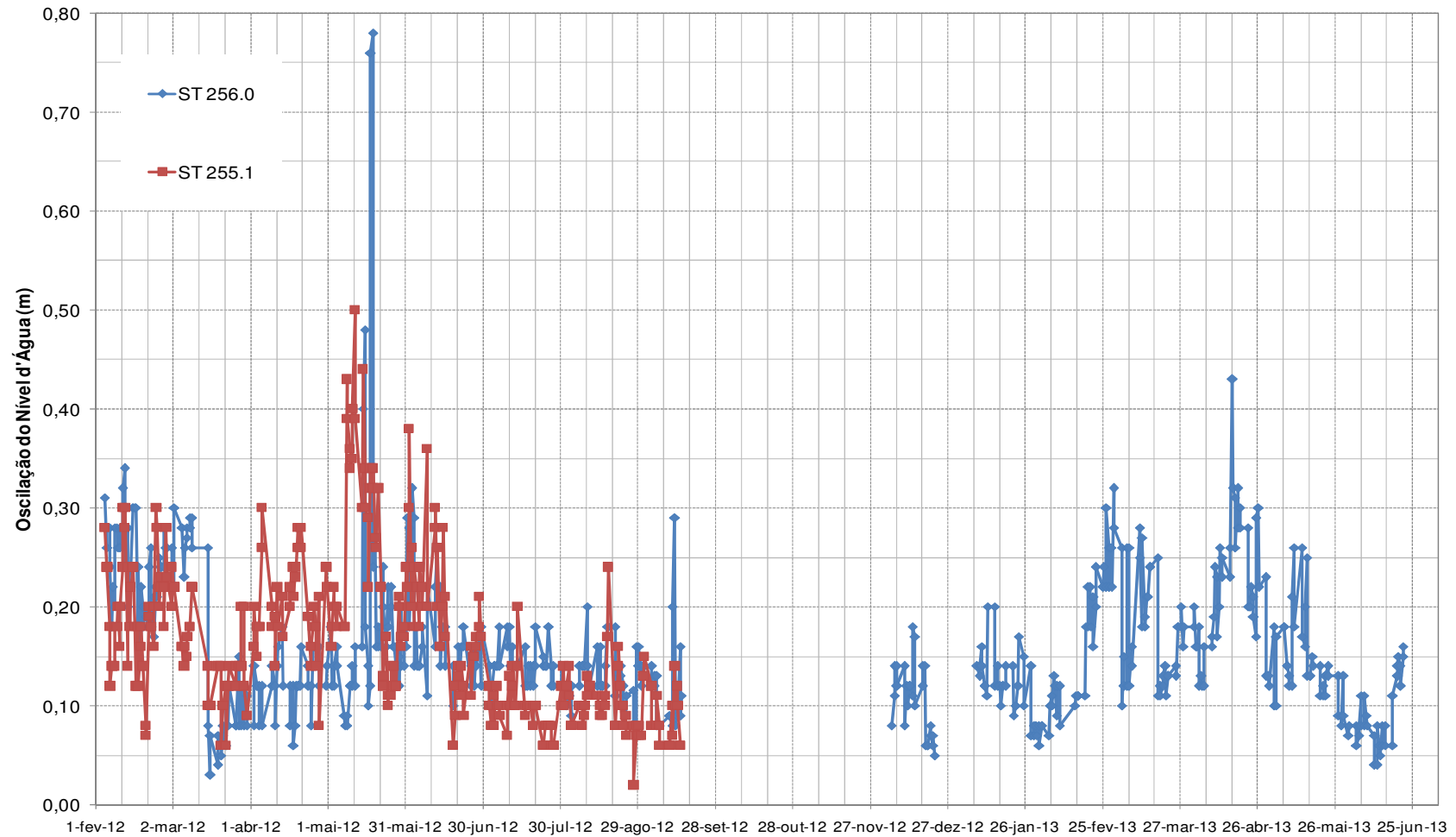
Figura 4. Oscilação mais freqüente do nível d'água - ST 256,0 E ST 255,1

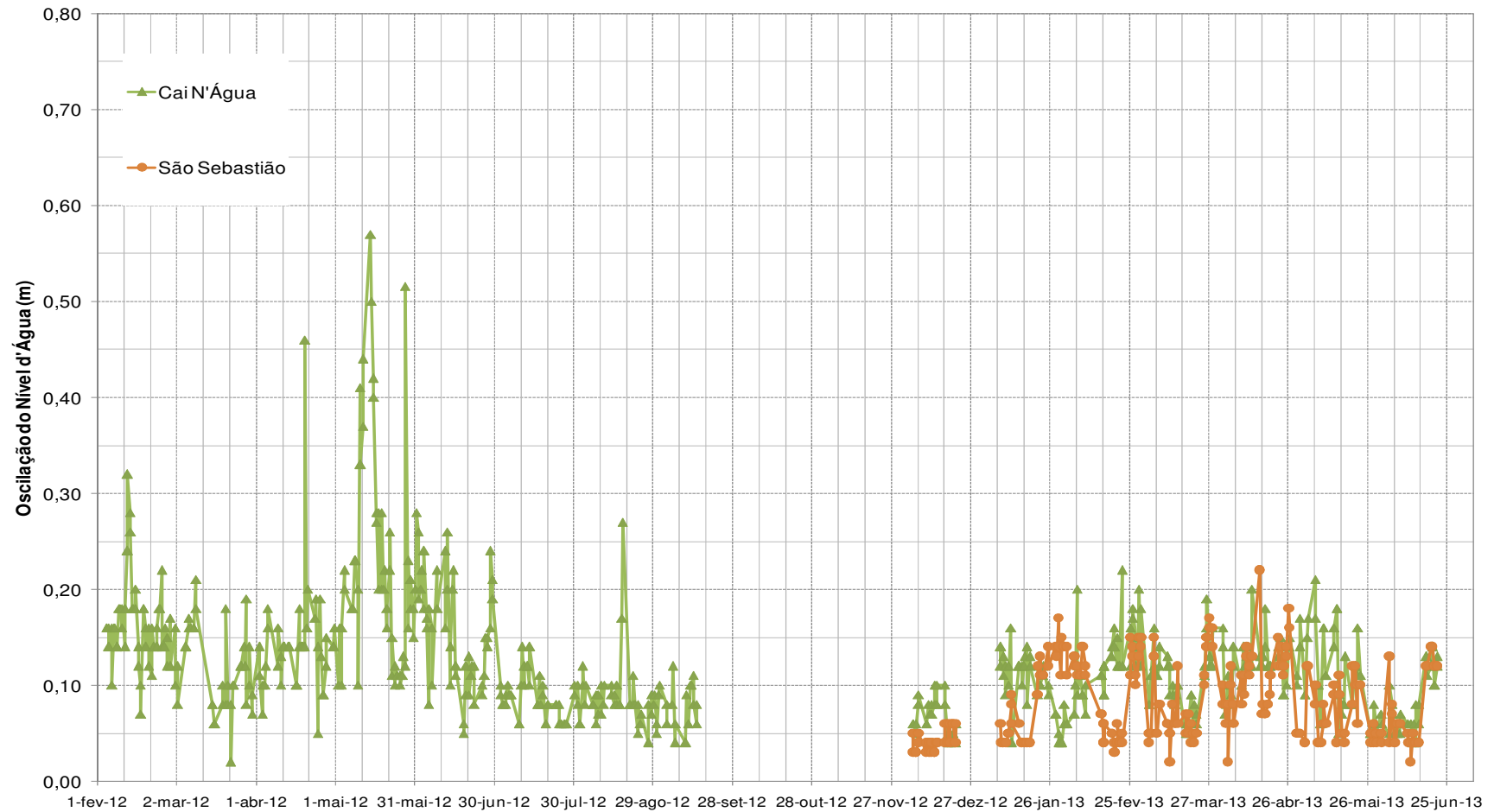
Figura 5. Oscilação mais freqüente do nível d'água – Cai n'água e São Sebastião

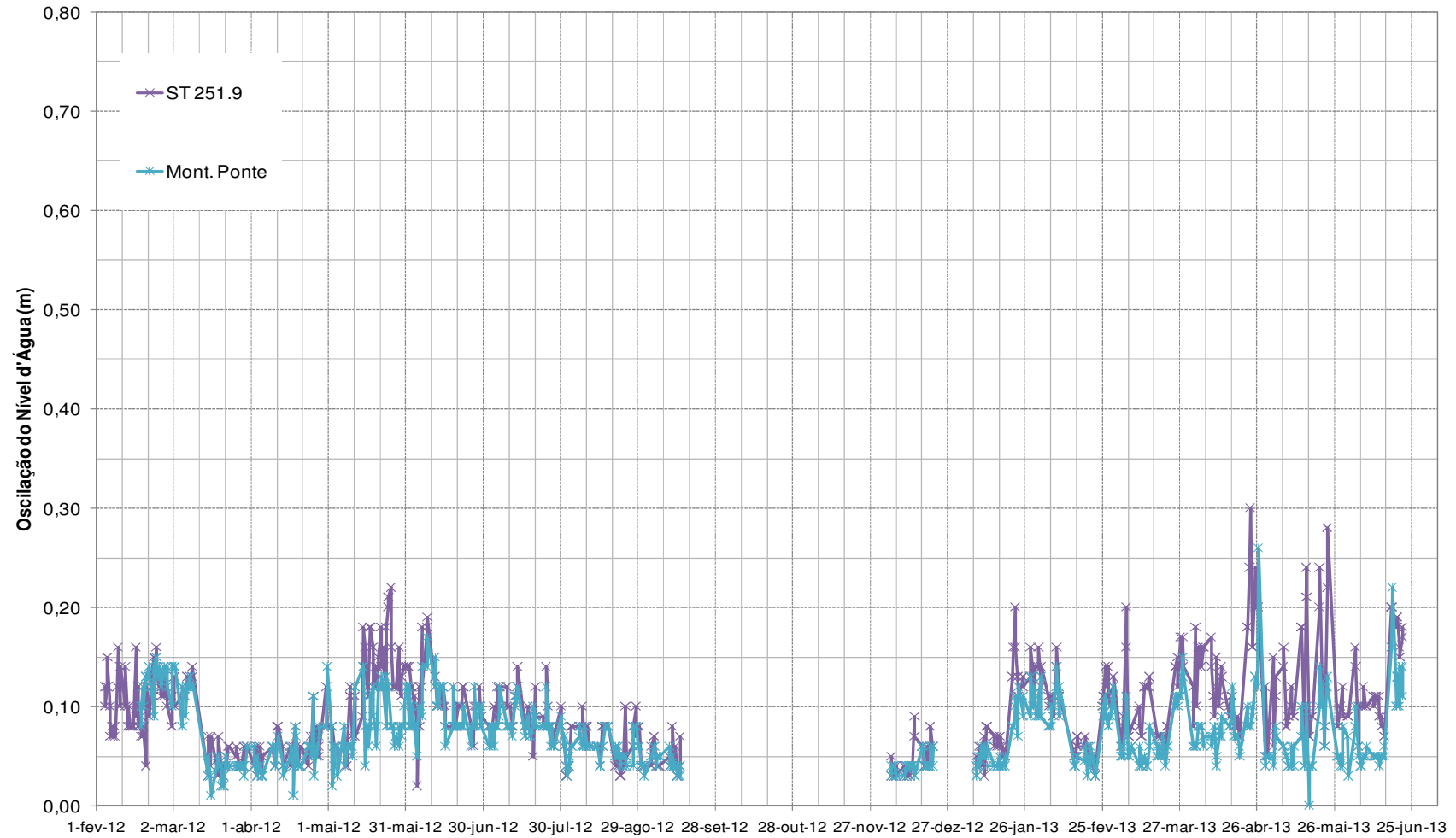
Figura 6. Oscilação mais freqüente do nível d'água – ST 251,9 e Montante da Ponte

Figura 7. Frequência da oscilação do nível d'água nos locais de monitoramento a jusante da UHE Santo Antônio

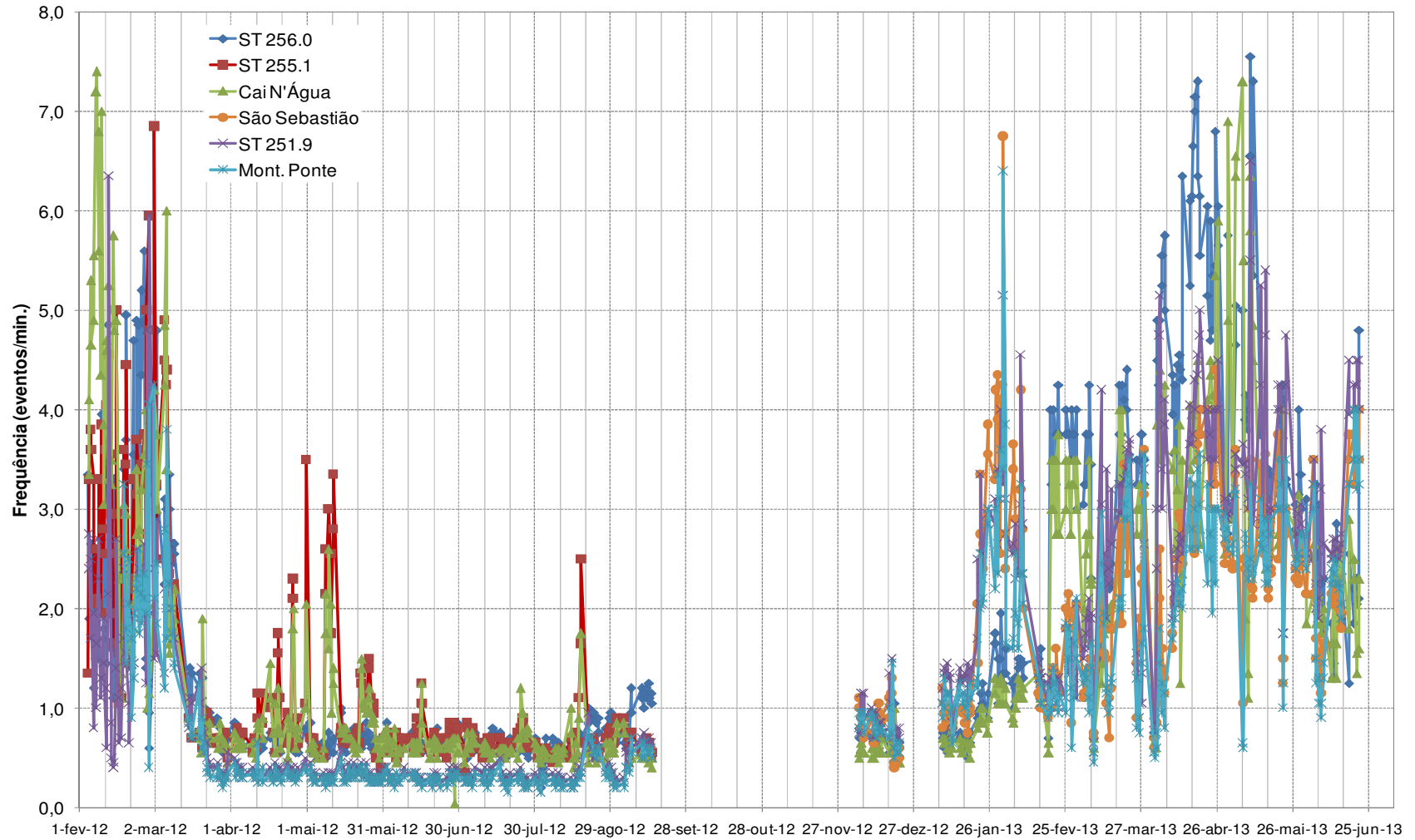


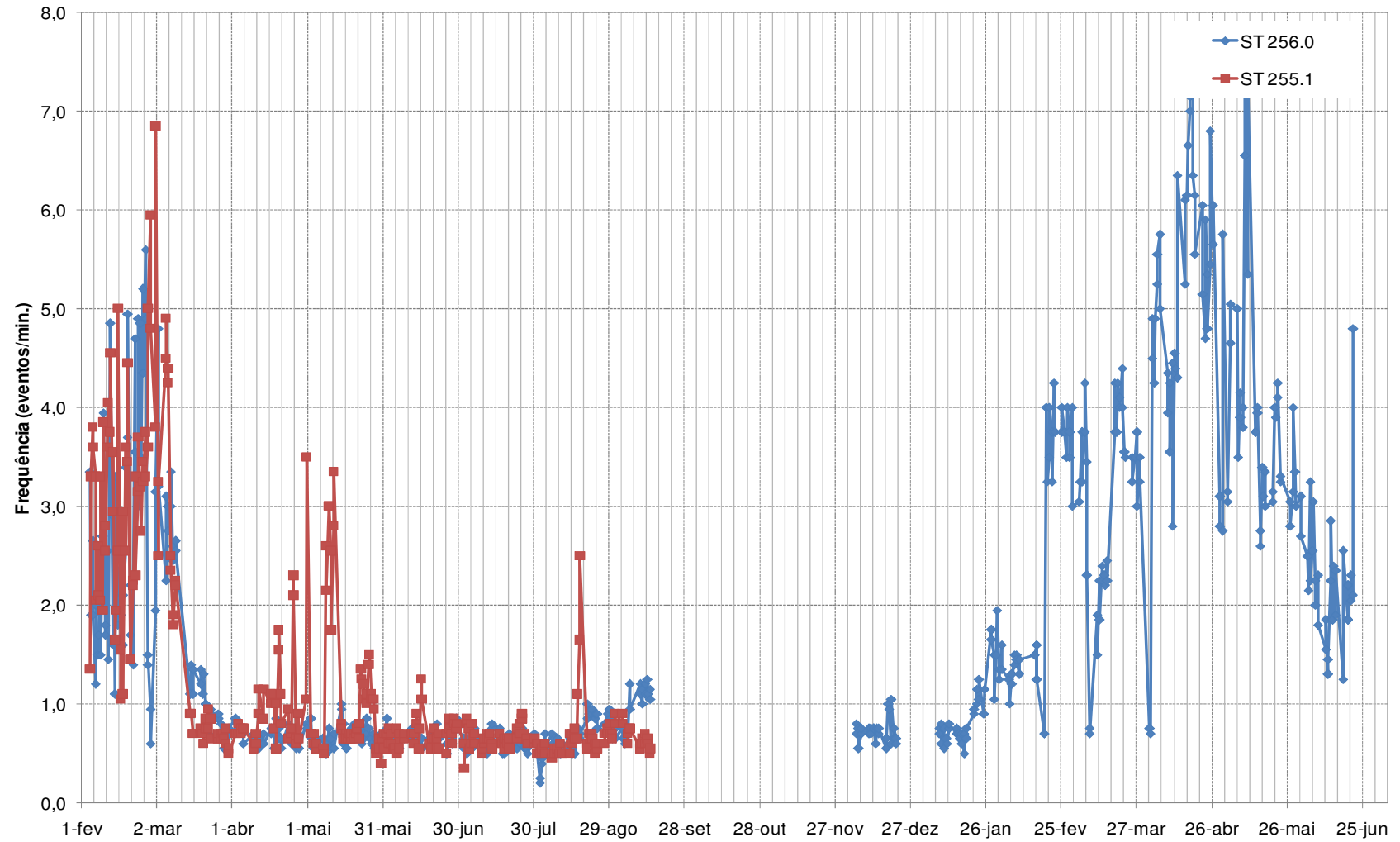
Figura 8. Frequência da oscilação do nível d'água – ST 256,0 e ST 255,1

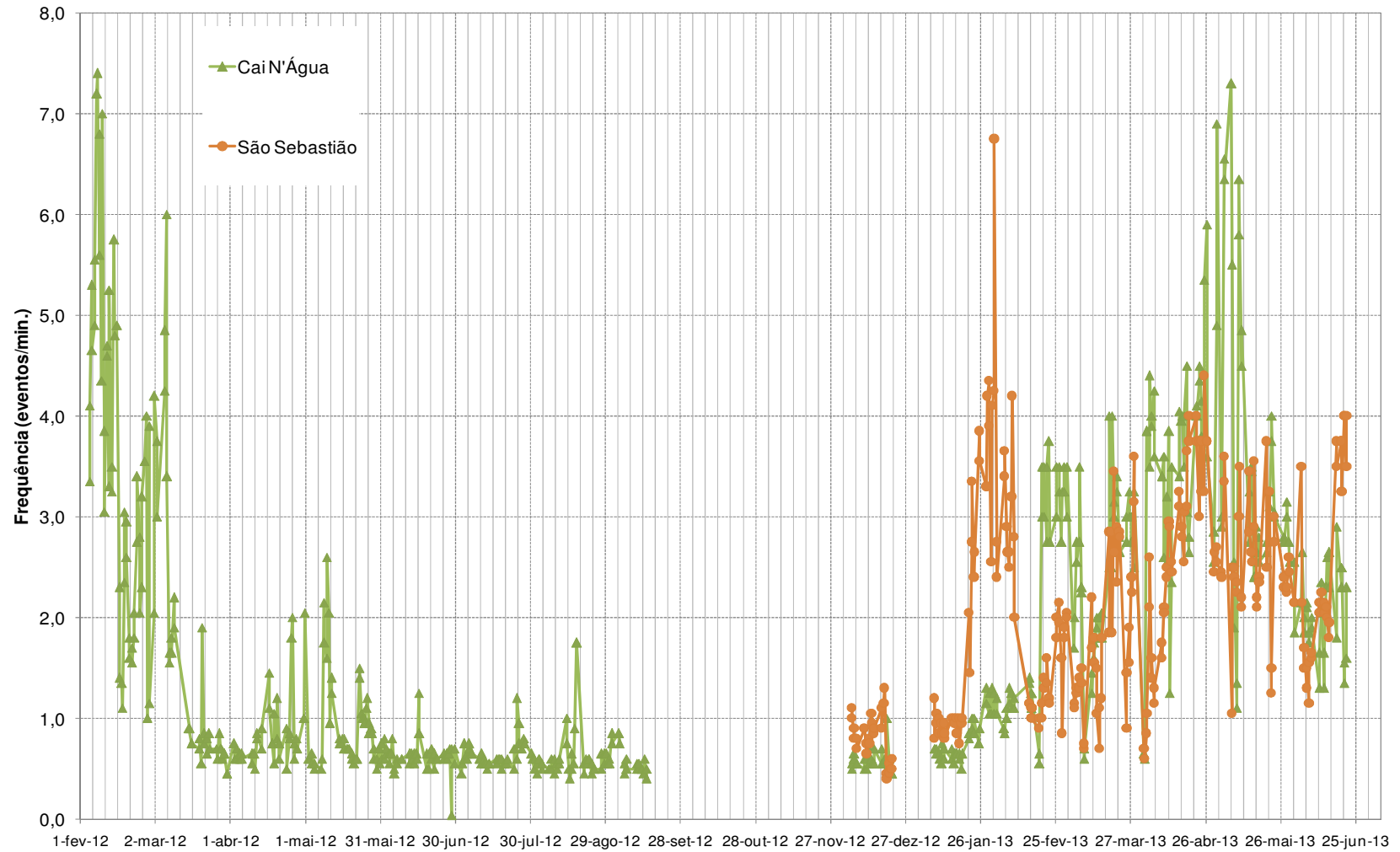
Figura 9. Frequência da oscilação do nível d'água – Cai n'água e São Sebastião

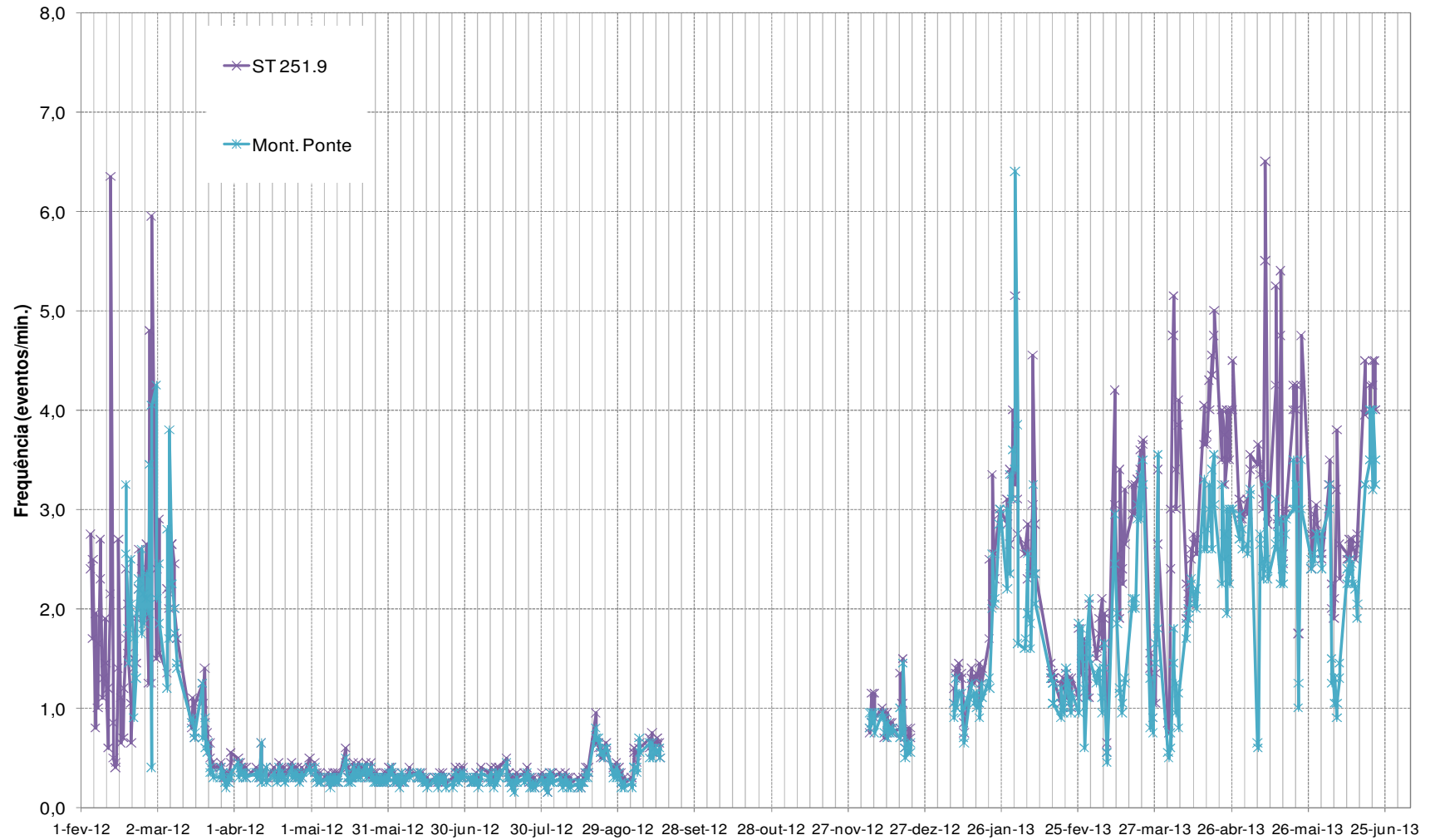
Figura 10. Frequência da oscilação do nível d'água – ST 251,9 e Montante da Ponte

Tabela 1. Oscilação Média do nível d'água no período de 17/06/13 a 21/06/13 para as diversas estações

LOCAL	OSCILAÇÃO	MEDIÇÃO
ST 256,0	15 cm	Régua
Cai n'Água	12 cm	Régua
São Sebastião	13 cm	Régua
ST 251,9	18 cm	Régua
Montante da Ponte	13 cm	Régua