

Figura 1
Hidrograma do Rio Madeira salientando o período de monitoramento da oscilação do nível d'água em Porto Velho

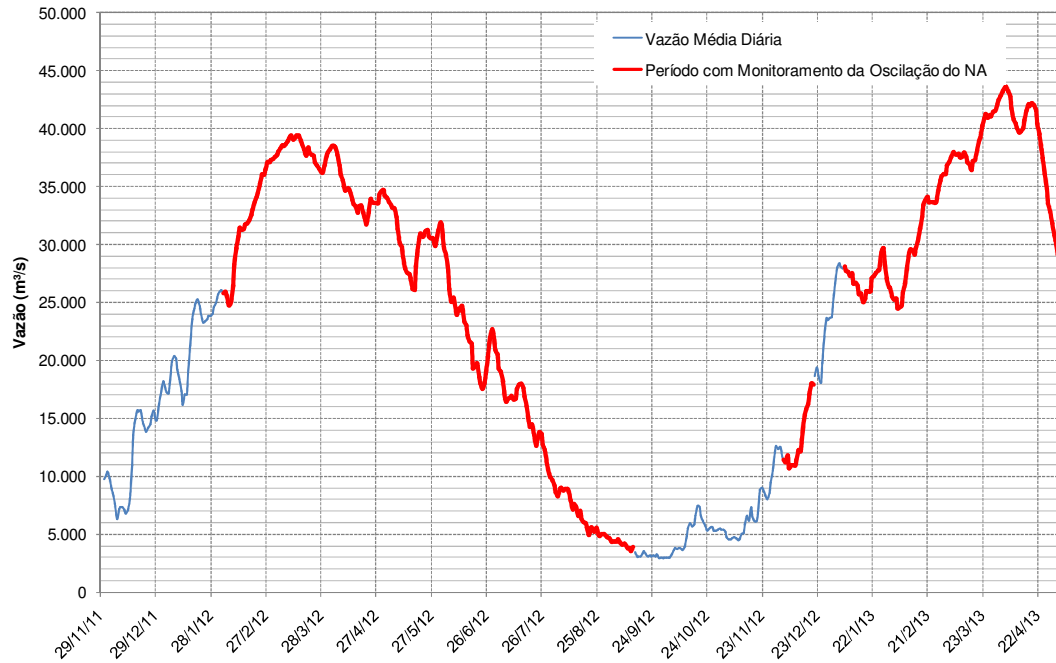


Figura 2
Localização das seções de monitoramento

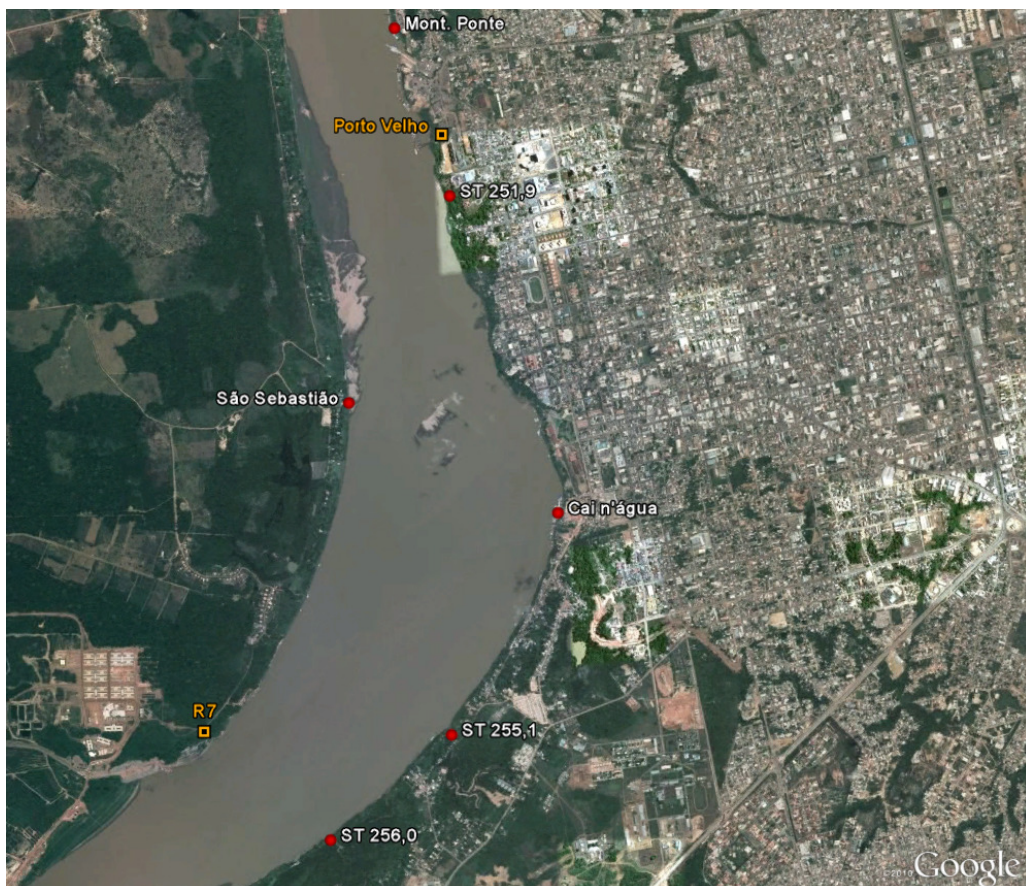


Figura 3. Oscilação mais freqüente do nível d'água nos locais de monitoramento a jusante da UHE Santo Antônio

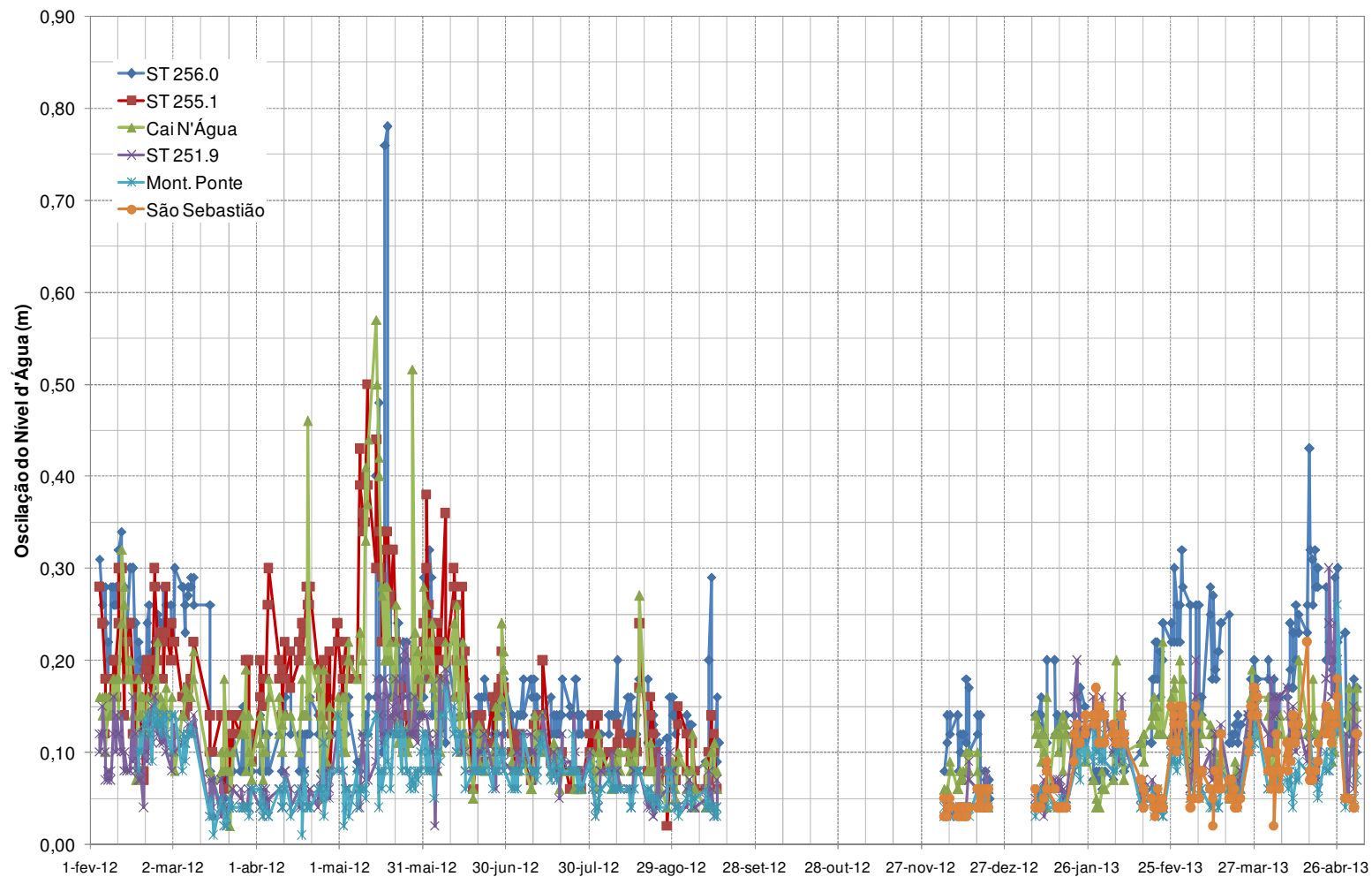


Figura 4. Oscilação mais freqüente do nível d'água nos locais de monitoramento a jusante da UHE Santo Antônio no Período de 05/12/12 a 03/05/13

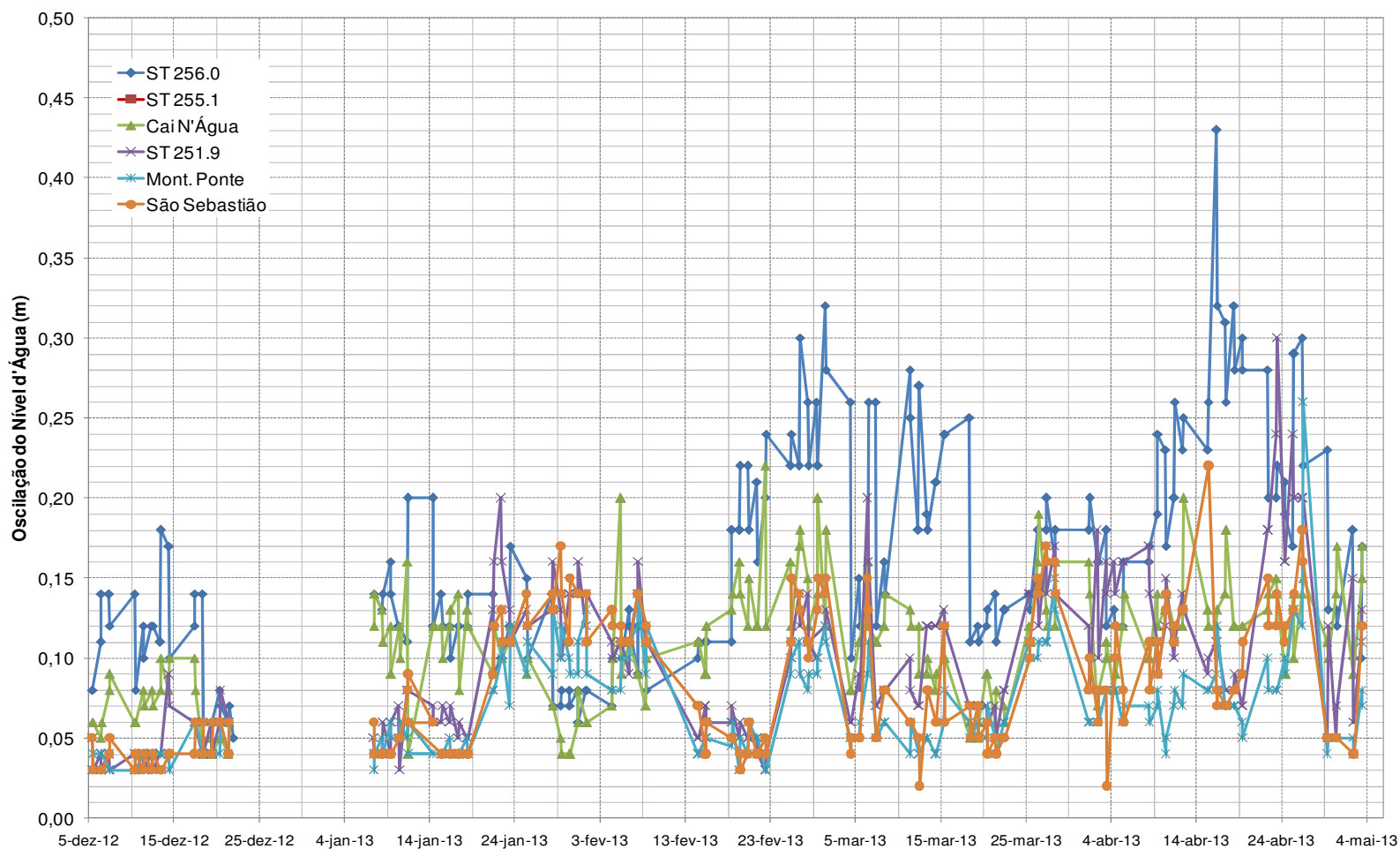


Figura 5. Frequência da oscilação do nível d'água nos locais de monitoramento a jusante da UHE Santo Antônio

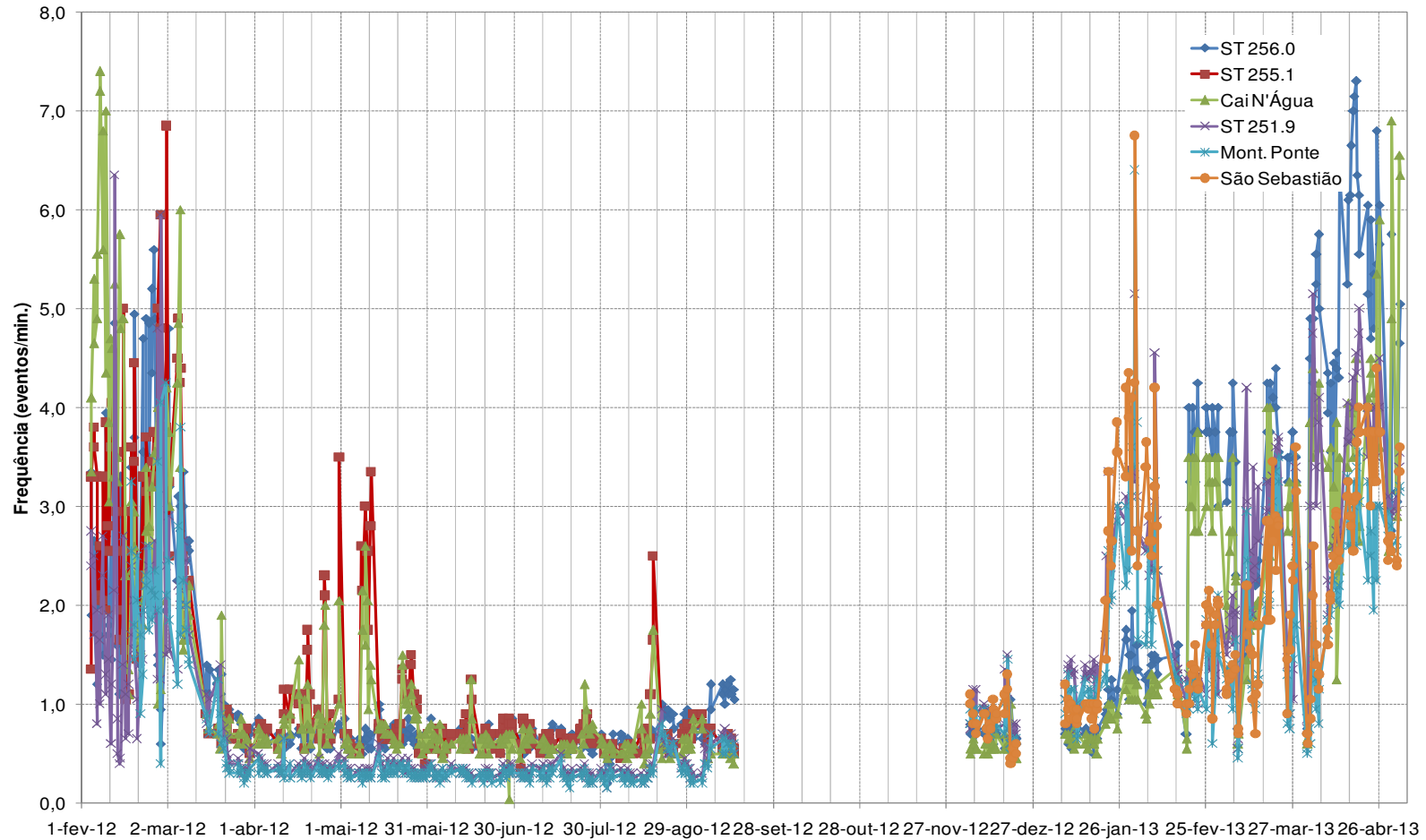


Tabela 1. Oscilação Média do nível d'água no período de 29/04/13 a 03/05/13 para as diversas estações

LOCAL	OSCILAÇÃO	MEDIÇÃO
ST 256,0	14 cm	Régua
Cai n'Água	13 cm	Régua
São Sebastião	7 cm	Régua
ST 251,9	9 cm	Régua
Montante da Ponte	5 cm	Régua