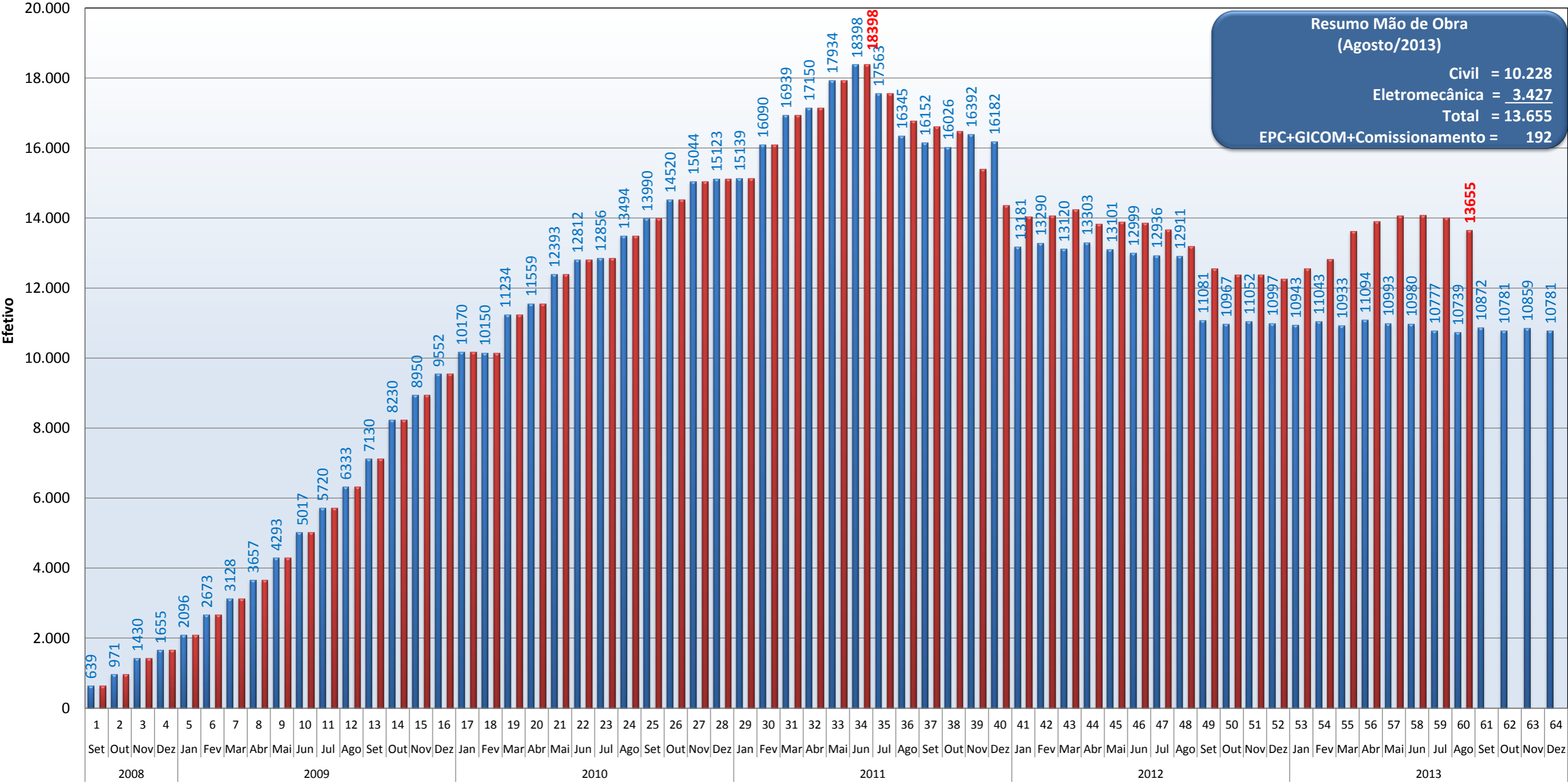


Mão de obra - Obra Principal (Civil + Montagem)

**Resumo Mão de Obra
(Agosto/2013)**

Civil = 10.228
 Eletromecânica = 3.427
 Total = 13.655
 EPC+GICOM+Comissionamento = 192



Mão de obra - Obra Principal (Montagem)

**Resumo Mão de Obra
(Agosto/2013)**

Eletromecânica = 3.427

Efetivo

4.500
4.000
3.500
3.000
2.500
2.000
1.500
1.000
500
0

10 11 12 13 14 15 16 17 18 19 20 21 22 23 24 25 26 27 28 29 30 31 32 33 34 35 36 37 38 39 40 41 42 43 44 45 46 47 48 49 50 51 52 53 54 55 56 57 58 59 60 61 62 63 64
Jun Jul Ago Set Out Nov Dez Jan Fev Mar Abr Mai Jun Jul Ago Set Out Nov Dez Jan Fev Mar Abr Mai Jun Jul Ago Set Out Nov Dez Jan Fev Mar Abr Mai Jun Jul Ago Set Out Nov Dez

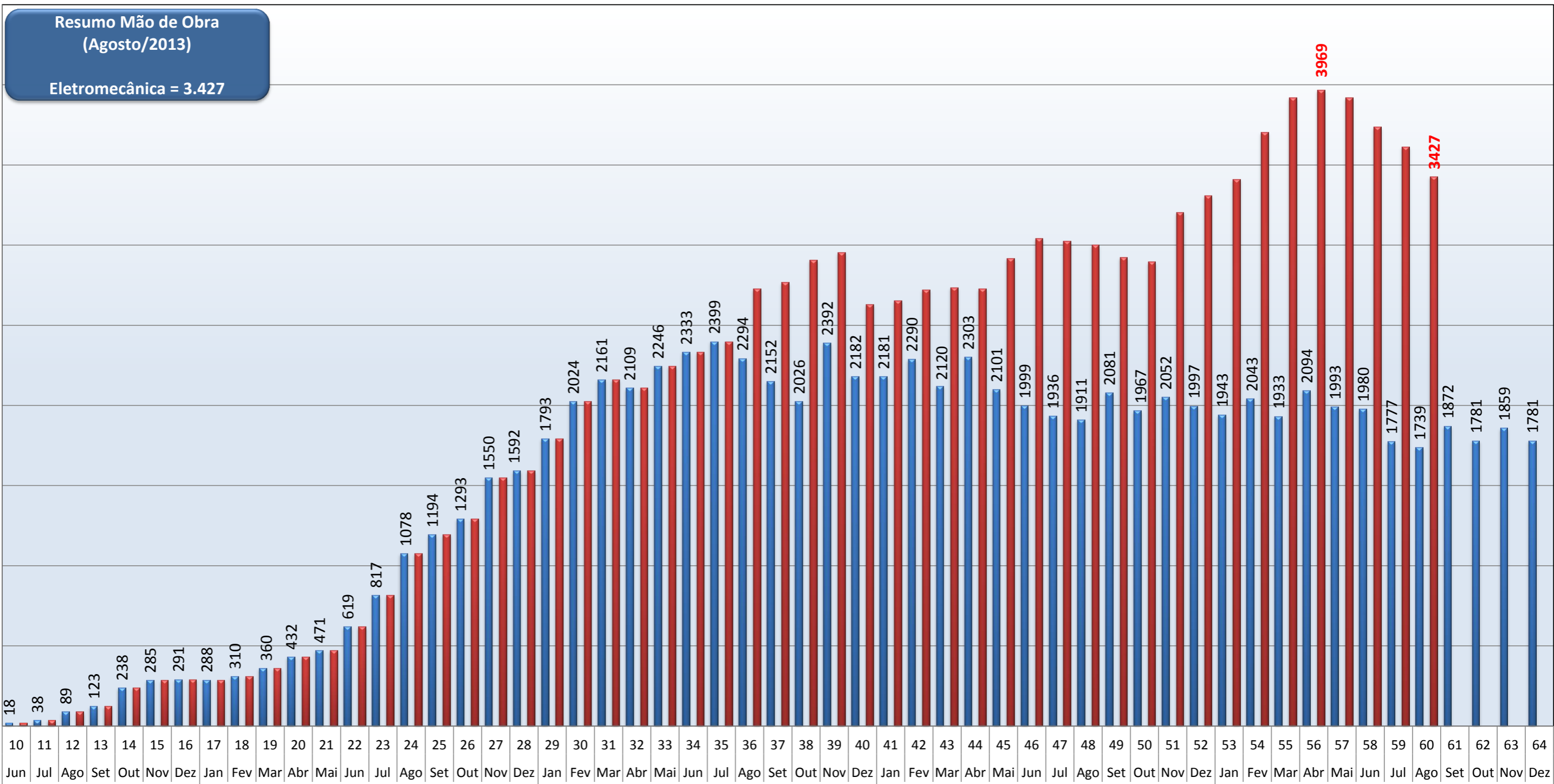
2010

2011

2012

2013

■ Previsto Eletromecânica ■ Realizado Eletromecânica



Mão de obra - Obra Principal (Civil)

**Resumo Mão de Obra
(Agosto/2013)**

Civil = 10.228

