

ARTRÓPODES PEÇONHENTOS DE RONDÔNIA



O QUE É UM ARTRÓPODE PEÇONHENTO?

Artrópodes são animais que possuem uma glândula com veneno e um aparelho (ferrão, presas, agulhão etc.) para injetá-lo no instante da picada. Os mais comuns são as aranhas e os escorpiões.

Apesar de serem animais considerados pequenos, a picada de um artrópode peçonhento pode conter veneno suficiente para levar uma pessoa à morte.

ESCORPIÃO

(família *Buthidae*)

CARACTERÍSTICAS

- Possui um par de pedipalpos e um agulhão na ponta da cauda;
- Só ataca se molestado;
- Pode se esconder dentro de sapatos e em locais escuros na casa;
- As cores variam do preto ao amarelo;
- Alimenta-se de insetos (carnívoros).

SORO

Antiescorpiônico.



ARMADEIRA

(família *Ctenidae*)

CARACTERÍSTICAS

- Também conhecida como aranha-da-banana;
- Possui coloração cinza no dorso amarelo ouro no ventre;
- Com pontinhos brancos nas patas, ao redor dos pelos;
- Região da face de cor vermelha;
- Levanta-se sobre as patas quando se sente ameaçada;
- Alimenta-se de insetos e outros invertebrados;
- Extremamente perigosa e venenosa.

SORO

Antiaracnídeo.



CARANGUEJEIRA

(família *Theraphosidae*)

CARACTERÍSTICAS

- Aranhas de médio e grande porte;
- A coloração pode variar do marrom ao preto;
- Possui pêlos altamente urticantes que em contato com a pele causam alergias e irritações (coceiras);
- Alimenta-se de pequenos vertebrados e invertebrados;
- Só ataca quando molestada;
- A maioria vive em árvores ou em tocas no solo.

SORO

Antiaracnídeo.



VIÚVA-LOIRA

(família *Theridiidae*)

CARACTERÍSTICAS

- Também conhecida como "viúva-negra";
- Possui coloração clara, variando do branco ao amarelo;
- Com manchas pretas nas articulações das patas;
- Possui no ventre do abdômen uma mancha vermelha ou laranja;
- Aranha muito dócil, porém extremamente venenosa;
- Alimenta-se de pequenos insetos, como moscas e pernilongos.

SORO

Antiaracnídeo.



LAGARTA

(ordem *Lepidoptera*)

CARACTERÍSTICAS

- Também conhecida como taturana;
- Seus pelos causam queimaduras quando em contato com a pele;
- Alimenta-se de vegetais;
- Não é agressiva.



LACRAIA

(classe *Quilópodes*)

CARACTERÍSTICAS

- As maiores são as mais agressivas;
- Coloração vermelha;
- Rápida;
- Carnívora;
- Só ataca se molestada;
- Seu tamanho pode ultrapassar os 20 centímetros;
- Possui um par de quelíceras.

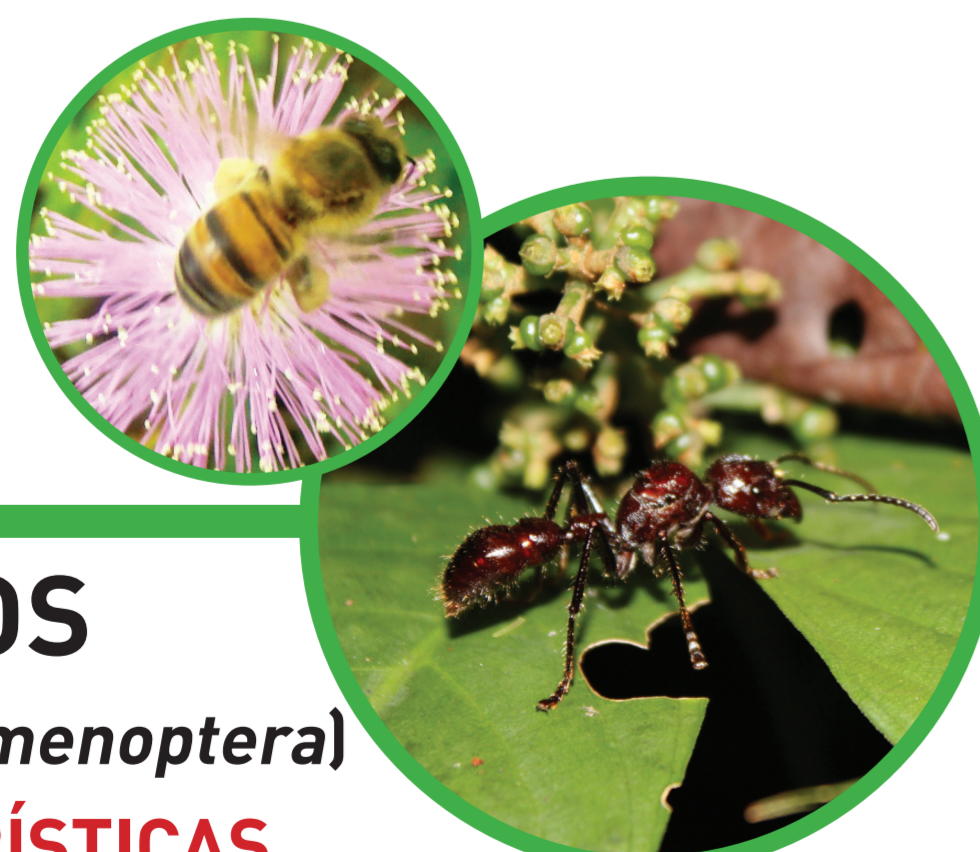


INSETOS

(ordem *Hymenoptera*)

CARACTERÍSTICAS

- São insetos formigas, abelhas e vespas;
- Só atacam se molestados.

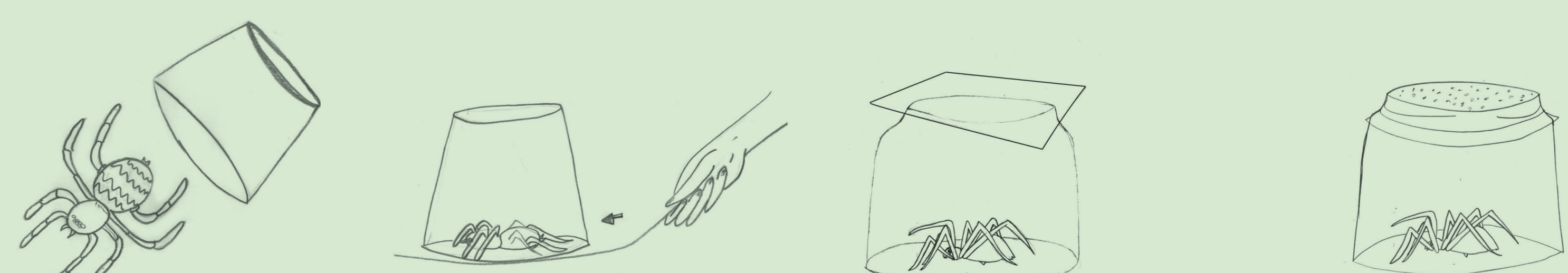


SE ENCONTRAR UM ANIMAL OU FOR PICADO, O QUE FAZER?

NÃO FAÇA BARULHO E NÃO MEXA EM COLMÉIAS E FORMIGUEIROS.

Caso encontre aranhas peçonhentas ou escorpiões em sua residência, chame o corpo de Bombeiros (193) ou o IBAMA. Ocorrendo picada, fique calmo ou acalme o acidentado, lave o local com água e sabão e procure imediatamente um hospital. Se possível, leve também o animal capturado.

COMO CAPTURAR ARANHAS E ESCORPIÕES COM SEGURANÇA:



1. Inverta um recipiente qualquer (vidro, lata ou caixa de madeira) sobre o animal.

2. Introduza delicadamente uma folha de papel por baixo do animal.

3. Desvire o recipiente com cuidado e tampe, evitando gestos bruscos.

4. Em seguida, fure a tampa para fechar o recipiente e, antes de fechá-lo, coloque rapidamente junto do animal um chumaço de algodão embebido em água.

Idealização

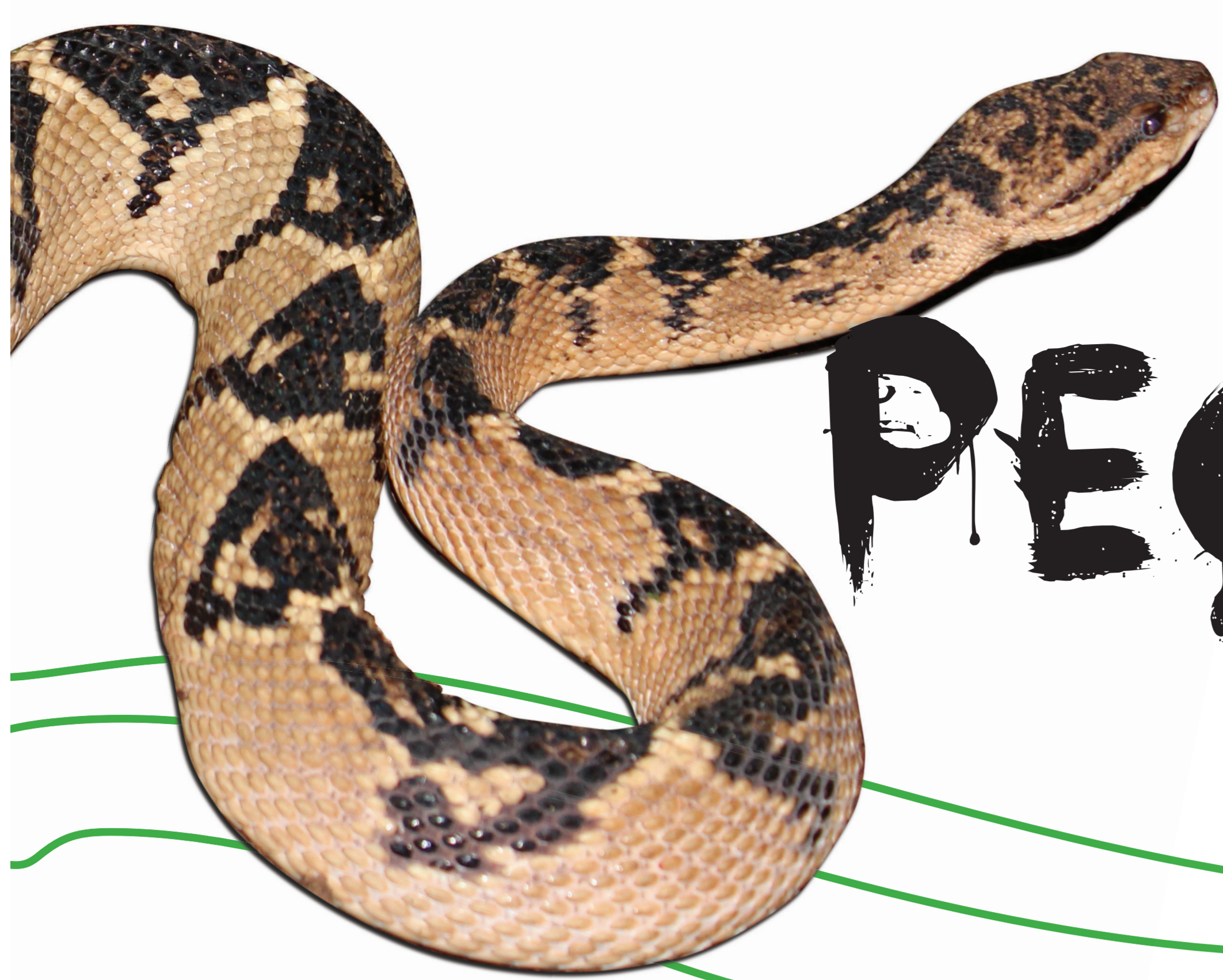
São Lucas Faculdade

Apoio



SEMUSA





SERPENTES PEÇONHENTAS DE RONDÔNIA



O QUE É UMA SERPENTE PEÇONHENTA?

Serpentes peçonhentas são aquelas que possuem uma glândula com veneno e um aparelho (presas) para injetá-lo no instante da picada.

POR QUE AS SERPENTES PICAM?

Para se alimentarem e se defenderem.



JARARACA (família Viperidae)

6 espécies: *Bothrops* (2), *Bothropoides* (1), *Bothropsis* (2), *Bothrocophias* (1)

CARACTERÍSTICAS

- Com escamas supraoculares;
- Vivípara (nascem filhotes);
- Presença de fosseta loreal e dente solenóglifa;
- Alimenta-se de roedores e aves;
- A ponta da cauda é lisa;
- Possui coloração cinza ou verde;
- Atinge até 1,40 metro;
- Muito agressiva.

AÇÃO DO VENENO

- Proteolítica, hemorrágica e coagulante.

SORO

- Antibotrópico.



SURUCUCU- -PICO-DE-JACA (família Viperidae)

1 espécie: *Lachesis muta*

CARACTERÍSTICAS

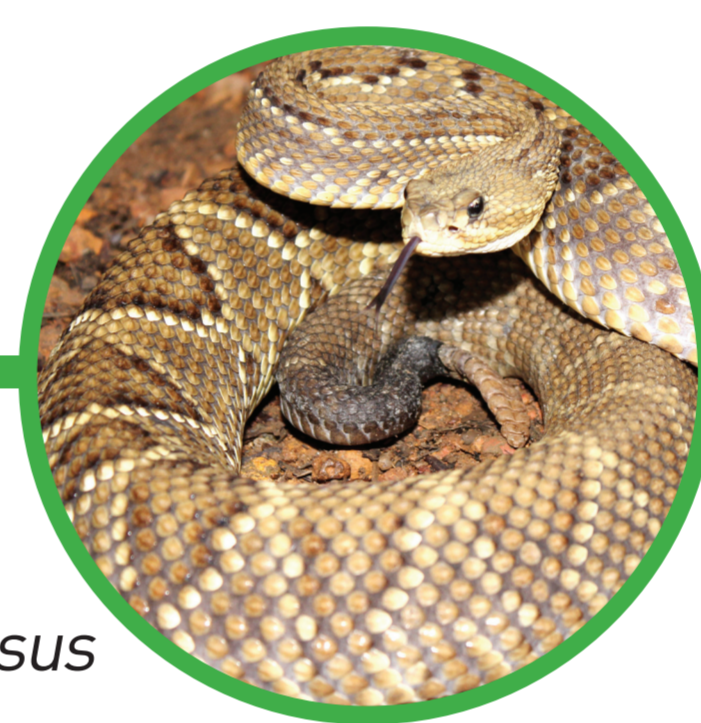
- Possui coloração laranja com manchas pretas e escamas eriçadas pelo corpo e cauda;
- Ovípara (põe ovos);
- Presença de fosseta loreal e dente solenóglifa;
- Alimenta-se de roedores e aves;
- Pode atingir mais de 3,5 metros.

AÇÃO DO VENENO

- Proteolítica, hemorrágica, coagulante e neurotóxica.

SORO

- Antilaquético.



CASCAVEL (família Viperidae)

1 espécie: *Crotalus durissus*

CARACTERÍSTICAS

- Possui chocalho na ponta da cauda;
- Vivípara (nascem filhotes);
- Presença de fosseta loreal e dente solenóglifa;
- Alimenta-se de roedores e aves;
- Vive apenas em áreas abertas;
- Pode atingir mais de 1,5 metro.

AÇÃO DO VENENO

- Miotóxica, coagulante e neurotóxica.

SORO

- Anticrotático.



COBRA-CORAL (família Elapidae)

9 espécies: *Micrurus spp*

CARACTERÍSTICAS

- Possui coloração que varia entre preto, vermelho, branco e amarelo;
- Cabeça redonda, olhos muito pequenos e cauda curta e lisa;
- Ovípara (põe ovos);
- Ofiófagas (comem outras cobras);
- Não possui fosseta loreal e a denteção é proteróglifa;
- Pode atingir até 1,5 metro.

AÇÃO DO VENENO

- Neurotóxica.

SORO

- Antielapídico.



O QUE FAZER EM CASO DE ACIDENTE COM SERPENTE PEÇONHENTA?

- Fique calmo ou acalme o acidentado.
- Lave o local com água, evitando contato com o sangue.
- Retire anéis, pulseiras, cinto, sapatos e outros objetos apertados que possam impedir a circulação do sangue.
- Mantenha a pessoa deitada.
- Mantenha a pessoa hidratada, dando a ela pequenos goles de água.
- Procure imediatamente um hospital, pois o tratamento é feito com soro-antiofídico. O tempo é fundamental para não agravar o estado de saúde da pessoa que foi picada.

E O QUE NÃO FAZER?

- Não chupe, não perfure e não coloque sobre o local da picada fezes, alho, gasolina, ovo, urina, borra de café ou qualquer outra coisa.
- Nunca amarre ou faça torniquete (garrote).
- Não beba ou dê para o acidentado beber álcool, leite, bebidas alcoólicas ou querosene.