

Respostas à demanda IBAMA solicitadas pela SAE, a respeito de 40 registros de soltura que aparentemente ocorreram em margens distintas aos quais foram capturados.

Aparentemente 46 registros de soltura ocorreram em margens distintas aos quais os animais foram capturados. Abaixo a lista dos números de campo dos registros que apresentaram soltura em margens distintas a da capturada. Solicita-se do empreendedor esclarecimento da soltura dos animais listados abaixo:

Quadro 18. Lista de animais que aparentemente foram soltos em margem distinta a que foram capturados.

SA465	SA520	SA576	SAME1160	E1
SA466	SA521	SA1351	SA1695	E2
SA468	SA522	SA1389	SA1696	E3
SA469	SA524	SA1401	SA1697	E4
SA470	SA525	SA1402	SA1728	E5
SA471	SA540	SA1403	SA1730	E6
SA472	SA566	SA1404	SA1731	
SA473	SA567	SA1405	SA1732	
SA518	SA568	SA1406	SA1733	
SA519	SA575	SA1407	SAME1295	

Segue abaixo as análises dos 40 registros de soltura feitos pela ARCADIS logos, tendo em vista que os últimos 6 registros (E1-E6) foram soltos pela YKS e não serão analisados.

Ressaltamos que dos 40 registros mencionados, 38 referem-se ao Lote D (Ilha do Caracol, Ilha do Porco, Ilha do Furo e Ilha San Patrício) e dois registros (SAME1160 e SAME1295) se referem ao Lote Único (margem esquerda). Os registros SA (1401/1402/1403/1404/1405/1406 e 1407) que estavam como capturados na Ilha Liverpool foram capturados na Ilha São Patrício, conforme correção na **planilha 1** abaixo.

Vale ressaltar, que o determinado durante as atividades de resgate da supressão, era que todos os animais resgatados fossem soltos na mesma margem que foram capturados, e que os animais resgatados nas ilhas seriam soltos na margem esquerda.

Dos 40 registros, 38 são das ilhas (8 são da Ilha do Caracol, 7 são da Ilha do Furo, 6 são da Ilha do Porco e 17 são da Ilha São Patrício) e 2 são do Lote Único (margem esquerda). Tanto os animais resgatados nas ilhas quanto os animais do Lote Único foram soltos na margem esquerda, conforme determinado, não havendo soltura em margens distintas conforme questionamento acima.

Seguem registros separados por área:

Ilha do Caracol- SA(465/466/468/469/470/471/472/473)

Ilha do Furo- SA(518/519/520/521/522/524/525)

Ilha do Porco- SA(540/566/567/568/575/576)

Ilha São Patrício - SA(1351/1389/1401/1402/1403/1404/1405/1406/1407/1695/

1696/1697/1728/1730/1731/1732/1733)

Planilha 1. Planilha simplificada e adaptada do Banco de Dados contendo número de campo, ID Mapa (identificação correspondente nos mapas gerados abaixo), espécie, coordenadas e coluna inserida (Correção Subárea), correspondente a correção da subárea de 7 registros que estão marcados em verde.

NºdeCampo	ID MAPA	Área	Subárea	Correção Subárea	Classe	Espécie	Captura X	Captura Y	Soltura X	Soltura Y	Polígono do Centróide	Descrição de área de soltura
SA465	kml 1	Trecho II	Lote D - Ilha Caracol	Lote D - Ilha Caracol	Mammalia	<i>Bradypus variegatus</i>	347524	8982288	339892	8985345	PI4	Floresta densa
SA466	kml 2	Trecho II	Lote D - Ilha Caracol	Lote D - Ilha Caracol	Mammalia	<i>Bradypus variegatus</i>	347505	8982282	339868	8985358	PI4	Floresta densa
SA468	kml 3	Trecho II	Lote D - Ilha Caracol	Lote D - Ilha Caracol	Mammalia	<i>Bradypus variegatus</i>	347427	8982188	339786	8985498	PI4	Floresta densa
SA469	kml 4	Trecho II	Lote D - Ilha Caracol	Lote D - Ilha Caracol	Mammalia	<i>Choloepus sp.</i>	347373	8982260	339875	8985407	PI4	Floresta densa
SA470	kml 5	Trecho II	Lote D - Ilha Caracol	Lote D - Ilha Caracol	Mammalia	<i>Bradypus variegatus</i>	347364	8982276	339873	8985261	PI4	Floresta densa
SA471	kml 6	Trecho II	Lote D - Ilha Caracol	Lote D - Ilha Caracol	Mammalia	<i>Bradypus variegatus</i>	347375	8982258	339861	8985258	PI4	Floresta densa
SA472	kml 7	Trecho II	Lote D - Ilha Caracol	Lote D - Ilha Caracol	Mammalia	<i>Bradypus variegatus</i>	347437	8982389	339817	8985150	PI4	Floresta densa
SA473	kml 8	Trecho II	Lote D - Ilha Caracol	Lote D - Ilha Caracol	Mammalia	<i>Choloepus sp.</i>	347673	8982358	339851	8985270	PI4	Floresta densa
SA518	kml 9	Trecho II	Lote D - Ilha do Furo	Lote D - Ilha do Furo	Amphibia	<i>Scinax ruber</i>	346937	8979202	339841	8985199	PI4	Floresta densa
SA519	kml 10	Trecho II	Lote D - Ilha do Furo	Lote D - Ilha do Furo	Amphibia	<i>Scinax ruber</i>	346937	8979202	339841	8985199	PI4	Floresta densa
SA520	kml 11	Trecho II	Lote D - Ilha do Furo	Lote D - Ilha do Furo	Reptilia	<i>Gonotodes humeralis</i>	346956	8979185	339850	8985230	PI4	Floresta densa
SA521	kml 12	Trecho II	Lote D - Ilha do Furo	Lote D - Ilha do Furo	Reptilia	<i>Uranoscodon superciliosus</i>	346767	8979130	339852	8985229	PI4	Floresta densa
SA522	kml 13	Trecho II	Lote D - Ilha do Furo	Lote D - Ilha do Furo	Amphibia	<i>Rhinella marina</i>	346983	8979169	339846	8985208	PI4	Floresta densa
SA524	kml 14	Trecho II	Lote D - Ilha do Furo	Lote D - Ilha do Furo	Mammalia	<i>Choloepus sp.</i>	346828	8979110	339887	8985240	PI4	Floresta densa
SA525	kml 15	Trecho II	Lote D - Ilha do Furo	Lote D - Ilha do Furo	Mammalia	<i>Choloepus sp.</i>	346875	8979147	339887	8985240	PI4	Floresta densa
SA540	kml 16	Trecho II	Lote D - Ilha do Porco	Lote D - Ilha do Porco	Mammalia	<i>Coendou prehensilis</i>	376791	9006689	339854	8985365	PI4	Floresta densa
SA566	kml 17	Trecho II	Lote D - Ilha do Porco	Lote D - Ilha do Porco	Reptilia	<i>Gonotodes humeralis</i>	376871	9006477	339925	8985366	PI4	Floresta densa
SA567	kml 18	Trecho II	Lote D - Ilha do Porco	Lote D - Ilha do Porco	Amphibia	<i>Ameerega picta</i>	376888	9006508	339925	8985366	PI4	Floresta densa
SA568	kml 19	Trecho II	Lote D - Ilha do Porco	Lote D - Ilha do Porco	Reptilia	<i>Gonotodes humeralis</i>	376866	9006524	339925	8985366	PI4	Floresta densa
SA575	kml 20	Trecho II	Lote D - Ilha do Porco	Lote D - Ilha do Porco	Reptilia	<i>Boa constrictor</i>	376610	9006546	339867	8985351	PI4	Floresta densa
SA576	kml 21	Trecho II	Lote D - Ilha do Porco	Lote D - Ilha do Porco	Reptilia	<i>Gonotodes humeralis</i>	376571	9006549	339867	8985311	PI4	Floresta densa
SA1351	kml 22	Trecho II	Lote D - Ilha São Patrício	Lote D - Ilha São Patrício	Mammalia	<i>Proechimys gardneri</i>	354934	8991768	373330	9030797	PI1	Floresta densa
SA1389	kml 23	Trecho II	Lote D - Ilha São Patrício	Lote D - Ilha São Patrício	Mammalia	Não identificado	354935	8991773	379951	9031630	PI1	Floresta densa
SA1401	kml 24	Trecho II	Lote D - Ilha Liverpool	Lote D - Ilha São Patrício	Reptilia	<i>Gonotodes humeralis</i>	354926	8991660	379951	9031630	PI1	Floresta densa
SA1402	kml 25	Trecho II	Lote D - Ilha Liverpool	Lote D - Ilha São Patrício	Reptilia	<i>Gonotodes humeralis</i>	354885	8991524	379951	9031630	PI1	Floresta densa
SA1403	kml 26	Trecho II	Lote D - Ilha Liverpool	Lote D - Ilha São Patrício	Amphibia	<i>Hamptophryne boliviana</i>	354870	8991521	379951	9031630	PI1	Floresta densa
SA1404	kml 27	Trecho II	Lote D - Ilha	Lote D - Ilha São Patrício	Reptilia	<i>Tupinambis teguixin</i>	354829	8991446	379951	9031630	PI1	Floresta densa

			Liverpool									
SA1405	kml 28	Trecho II	Lote D - Ilha Liverpool	Lote D - Ilha São Patrício	Reptilia	<i>Gonatodes humeralis</i>	354832	8991409	379951	9031630	PI1	Floresta densa
SA1406	kml 29	Trecho II	Lote D - Ilha Liverpool	Lote D - Ilha São Patrício	Reptilia	<i>Alopoglossus angulatus</i>	354834	8991409	379951	9031630	PI1	Floresta densa
SA1407	kml 30	Trecho II	Lote D - Ilha Liverpool	Lote D - Ilha São Patrício	Reptilia	<i>Tupinambis teguixin</i>	354846	8991495	379951	9031630	PI1	Floresta densa
SA1695	kml 31	Trecho II	Lote D - Ilha São Patrício	Lote D - Ilha São Patrício	Reptilia	<i>Gonatodes humeralis</i>	354930	8991664	375850	9027530	PI1	Floresta densa
SA1696	kml 32	Trecho II	Lote D - Ilha São Patrício	Lote D - Ilha São Patrício	Reptilia	<i>Gonatodes humeralis</i>	354936	8991632	375919	9027547	PI1	Floresta densa
SA1697	kml 33	Trecho II	Lote D - Ilha São Patrício	Lote D - Ilha São Patrício	Reptilia	<i>Gonatodes humeralis</i>	354948	8991619	375898	9027590	PI1	Floresta densa
SA1728	kml 34	Trecho II	Lote D - Ilha São Patrício	Lote D - Ilha São Patrício	Amphibia	<i>Dendropsophus minutus</i>	354944	8991619	375934	9027546	PI1	Floresta densa
SA1730	kml 35	Trecho II	Lote D - Ilha São Patrício	Lote D - Ilha São Patrício	Reptilia	<i>Gonatodes humeralis</i>	354961	8991662	375889	9027505	PI1	Floresta densa
SA1731	kml 36	Trecho II	Lote D - Ilha São Patrício	Lote D - Ilha São Patrício	Amphibia	<i>Dendropsophus leucophyllatus</i>	354769	8991369	375934	9027549	PI1	Floresta densa
SA1732	kml 37	Trecho II	Lote D - Ilha São Patrício	Lote D - Ilha São Patrício	Reptilia	<i>Gonatodes humeralis</i>	354743	8991367	375870	9027581	PI1	Floresta densa
SA1733	kml 38	Trecho II	Lote D - Ilha São Patrício	Lote D - Ilha São Patrício	Amphibia	<i>Rhinella marina</i>	354844	8992025	375917	9027555	PI1	Floresta densa
SAME1295	kml 39	Trecho II	Lote Único	Lote Único	Amphibia	<i>Allobates femoralis</i>	378350	9017277	375846	9027261	PI1	Floresta densa
SAME1160	kml 40	Trecho II	Lote Único	Lote Único	Reptilia	<i>Drymoluber dichrous</i>	360957	9004099	375916	9027042	PI1	Floresta densa

Abaixo seguem os mapas com os pontos de captura e de soltura por localidade. A **Figura 1** representa uma visão geral das áreas de captura e soltura, indicando as respectivas margens do rio Madeira.

Figura 1. Mapa Geral dos locais dos registros de captura



Ilha do Caracol

Na Ilha do Caracol tivemos 8 registros de captura e todos foram soltos na margem esquerda conforme mapas abaixo. Vale salientar que todos os animais resgatados nas ilhas deveriam ser soltos na margem esquerda, segundo orientação recebida da SAE alinhada com o órgão ambiental.

Figura 2. Mapas capturas Ilha Caracol (visão geral e detalhada)

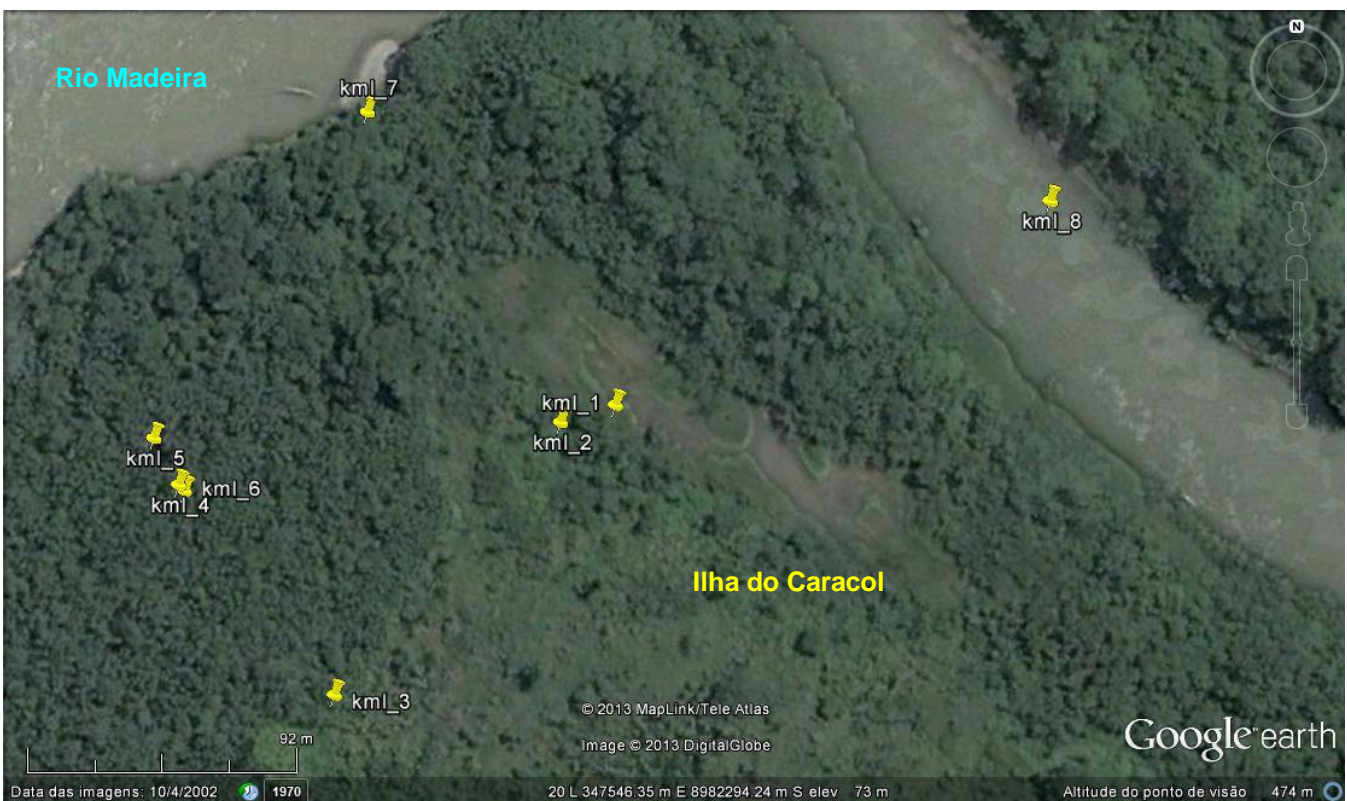


Figura 3. Mapas soltura dos animais capturados na Ilha Caracol (visão geral e detalhada)



Ilha do Porco

Na Ilha do Porco tivemos 6 registros de captura e todos foram soltos na margem esquerda conforme mapas abaixo. Vale salientar que todos os animais resgatados nas ilhas deveriam ser soltos na margem esquerda, segundo orientação recebida da SAE alinhada com o órgão ambiental.

Figura 4. Mapas capturas Ilha do Porco (visão geral e detalhada)

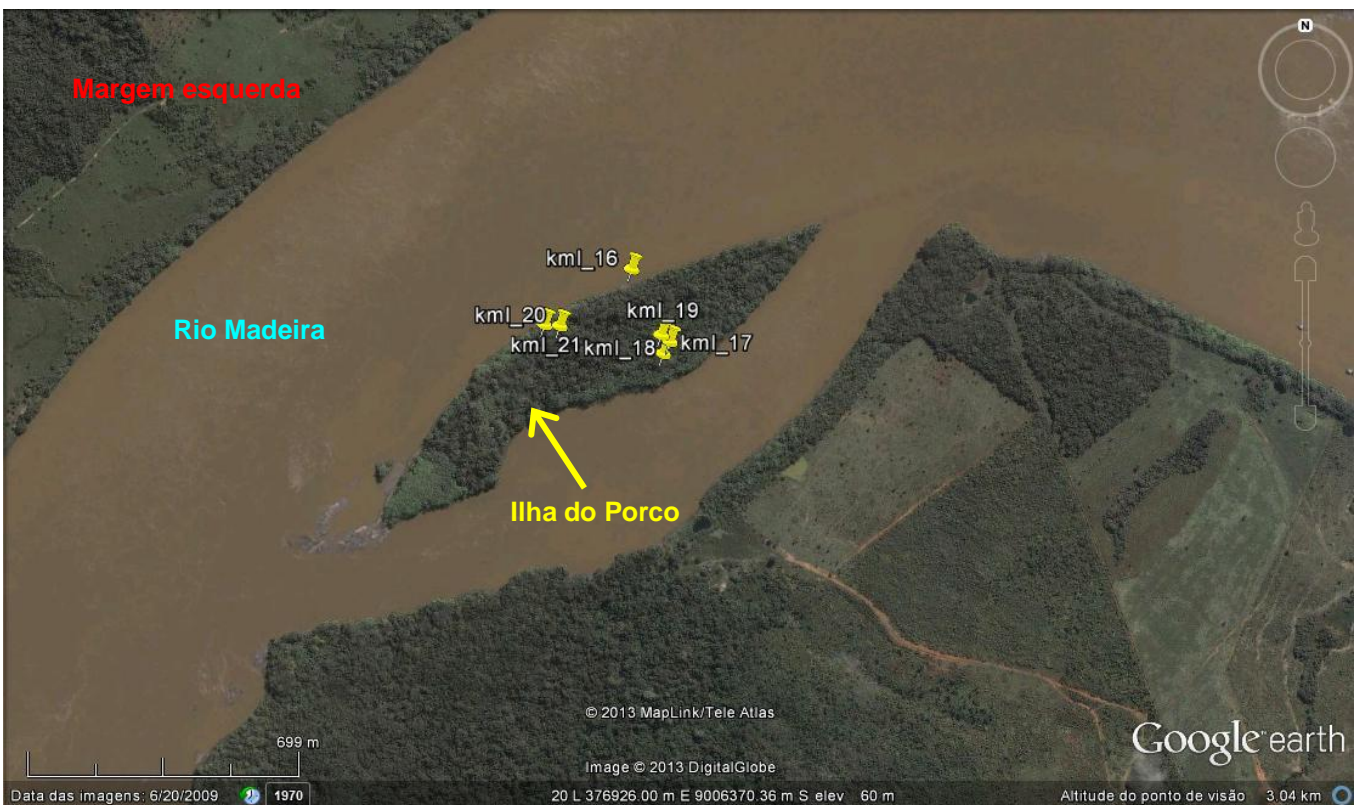
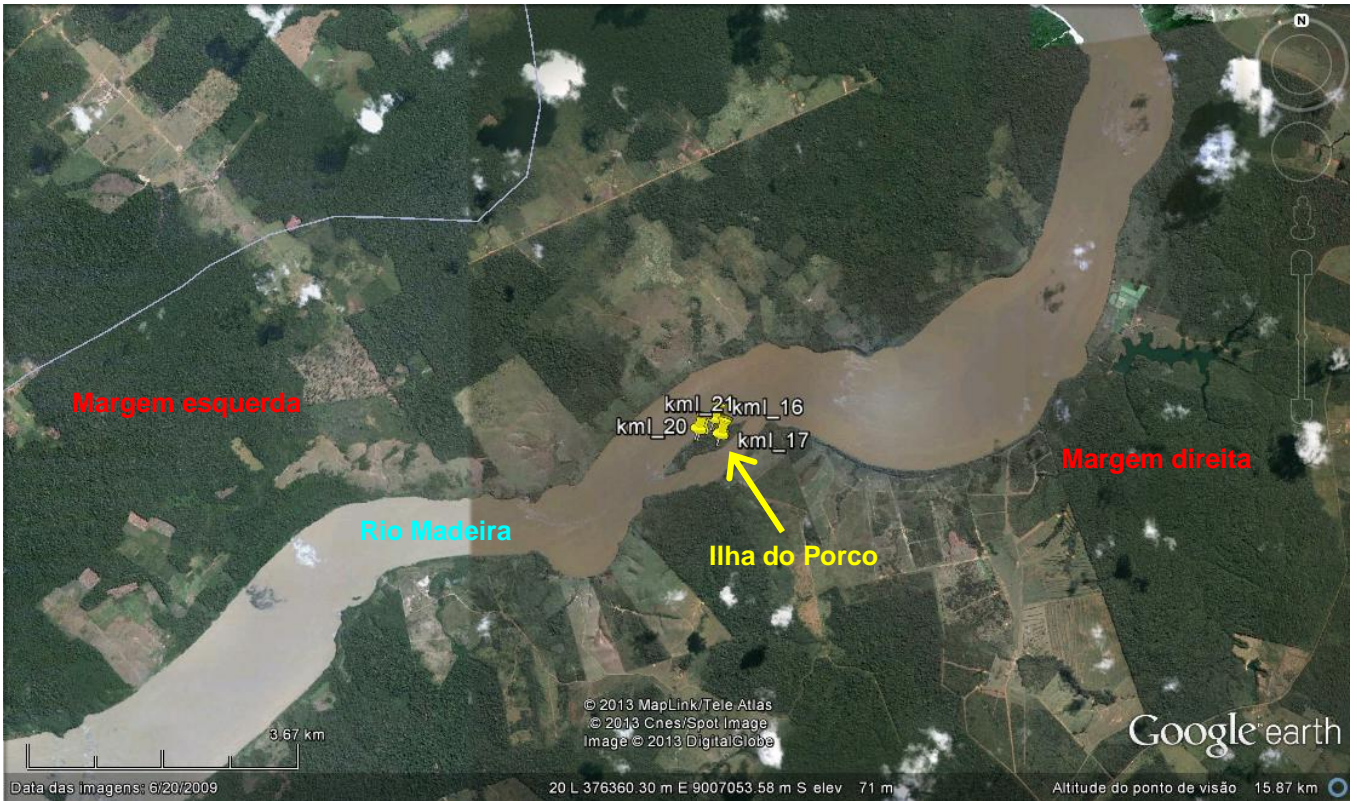


Figura 5. Mapas soltura dos animais capturados na Ilha do Porco (visão geral e detalhada)



Ilha do Furo

Na Ilha do Furo tivemos 7 registros de captura e todos foram soltos na margem esquerda conforme mapas abaixo. Vale salientar que todos os animais resgatados nas ilhas deveriam ser soltos na margem esquerda, segundo orientação recebida da SAE alinhada com o órgão ambiental.

Figura 6. Mapa capturas Ilha do Furo (visão geral e detalhada)



Figura 7. Mapa soltura dos animais capturados na Ilha do Furo (visão geral e detalhada)



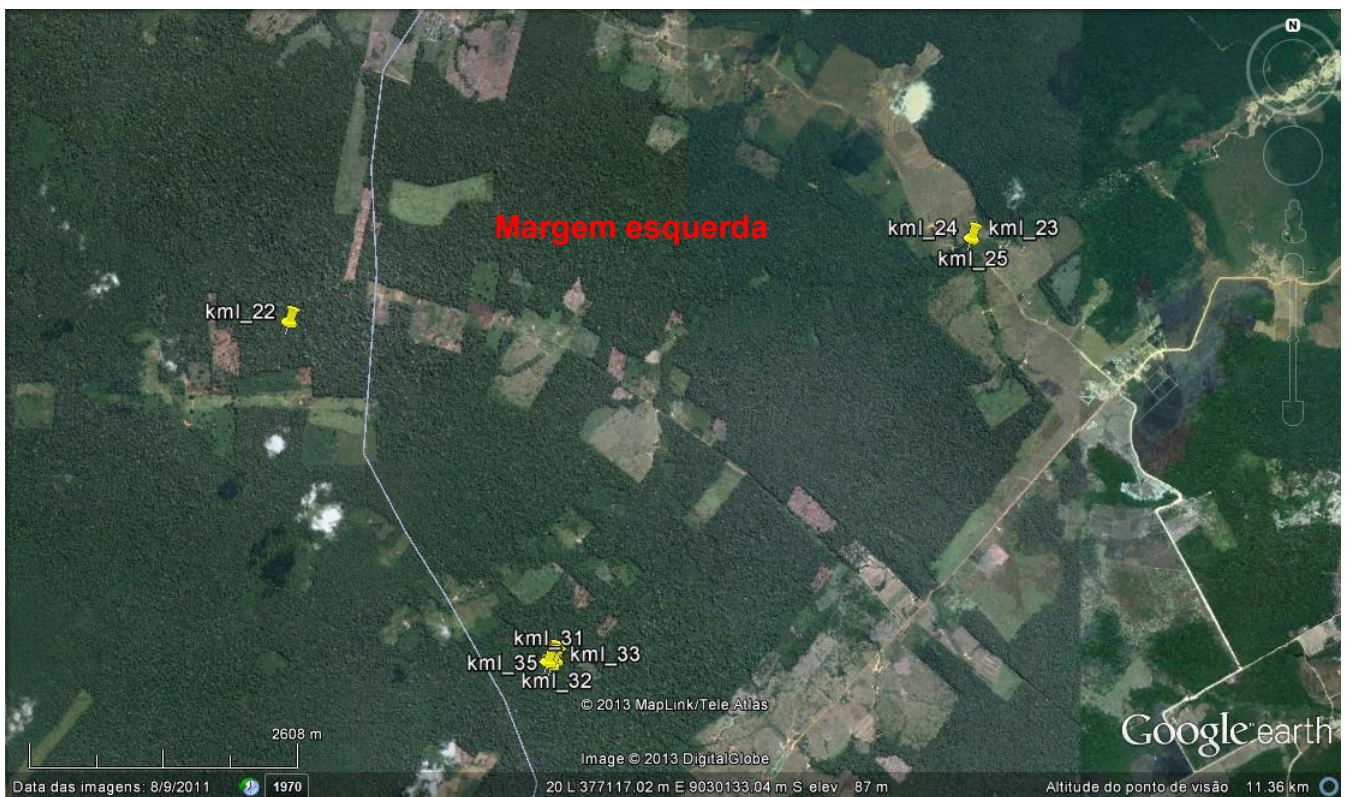
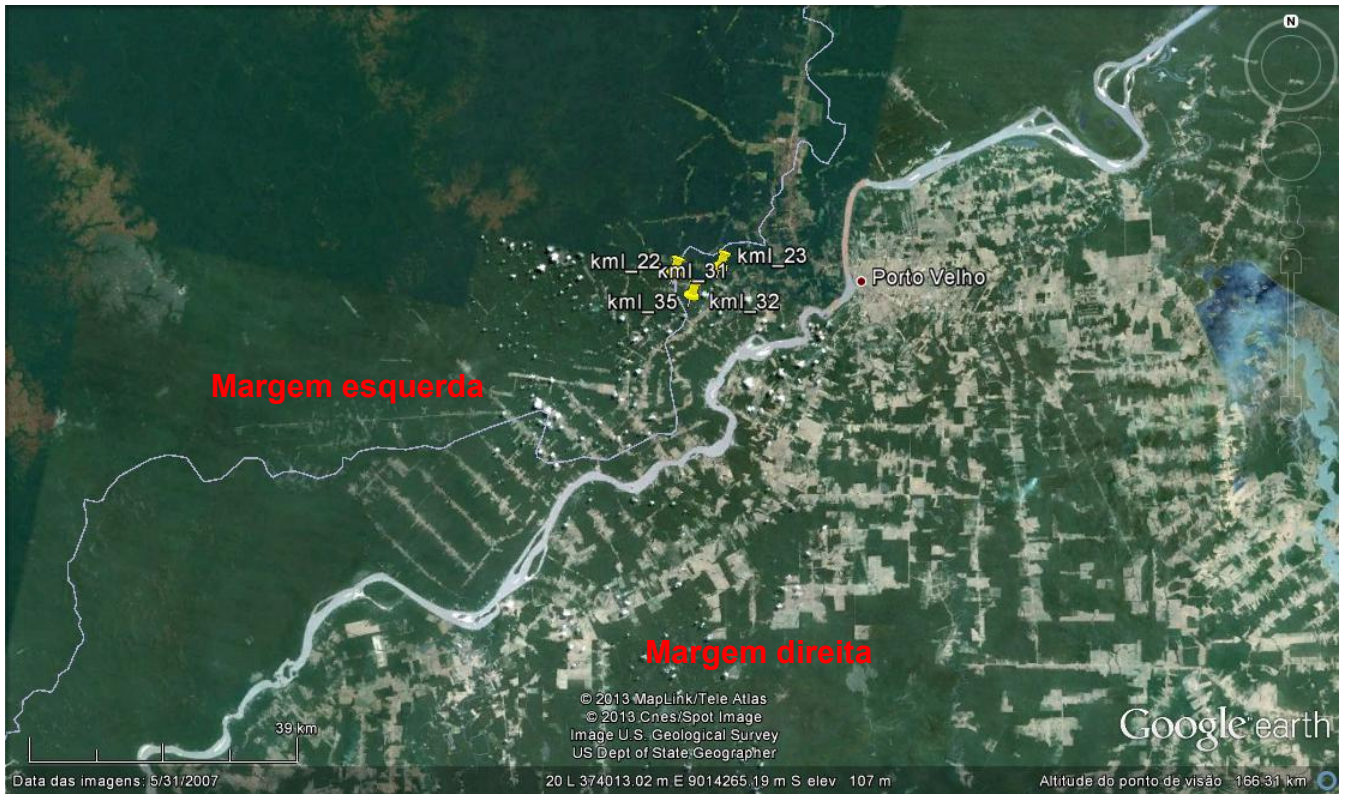
Ilha São Patrício

Na Ilha do Furo tivemos 17 registros de captura e todos foram soltos na margem esquerda conforme mapas abaixo. Vale salientar que todos os animais resgatados nas ilhas deveriam ser soltos na margem esquerda, segundo orientação recebida da SAE alinhada com o órgão ambiental.

Figura 8. Mapa capturas Ilha São Patrício (visão geral e detalhada)



Figura 9. Mapa soltura dos animais capturados na Ilha São Patrício (visão geral e detalhada)



Lote Único

No Lote único (margem esquerda) tivemos 2 registros de captura e todos foram soltos na margem esquerda, mesma margem de captura, conforme mapas abaixo. Vale salientar que todos os animais resgatados nas ilhas deveriam ser soltos na margem esquerda, segundo orientação recebida da SAE alinhada com o órgão ambiental.

Figura 10. Mapa capturas Lote Único



Figura 11. Mapa solturas dos animais capturados no Lote Único

