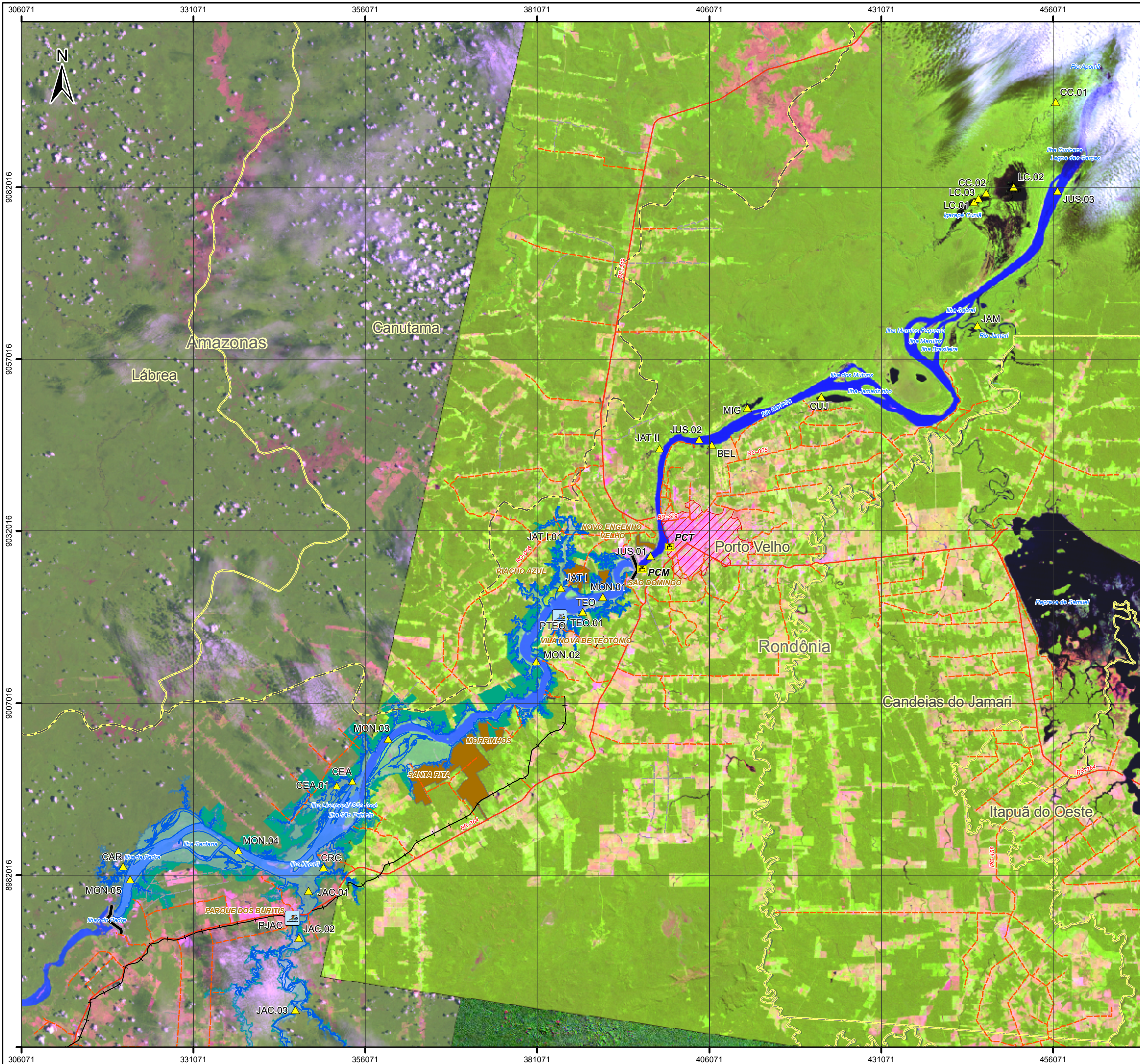


Anexo 2 - Mapa de localização das estações de monitoramento da campanha  
mensal - 2382-00-MLM-DE-1001





### Convenções Cartográficas

- Área Urbana
- Limite Estadual
- Limite Municipal
- Rodovias
  - pavimentada
  - em pavimentação
  - não pavimentada
- Caminhos
- Ferrovias

### Legenda

- PCM, Ponto captação da CAERD no Rio Madeira
- PCT, Ponto captação da CAERD Igarapé Bate Estacas
- PJAC, Praia do Jaci
- PTEO, Praia do Teotônio
- Estações de monitoramento
- Eixo da barragem
- Cota de inundação N.A máxima normal (70,50m)
- Cota de inundação pela média das máximas anuais (Q=38.550m³/S)
- Área adquirida apartir do remanso (30.076,54 hectares)
- Reassentamentos

### Mapa de Situação

### Escala Gráfica

0 2,5 5 10 15 20  
Quilômetros

Projeção Universal Transversa de Mercator - UTM  
Datum Horizontal: SIRGAS 2000  
Origem da quilometragem : Equador e Meridiano -63° de Gr. acrescidas as constantes 10.000 km e 500 km, respectivamente.

### Referência

- Base Cartográfica Contínua IBGE Área 1 2008;
- Imagens LANDSAT 5 TM Orbitas 232 e 233 Ponto 066 de 03/10 e 11/11 de 2009, INPE.

### Execução

**Ecology Brasil**

### Ciente

**Santo Antônio ENERGIA**

### Projeto

MONITORAMENTO LIMNOLÓGICO E DE MACRÓFITAS AQUÁTICAS DA UHE SANTO ANTÔNIO NO RIO MADEIRA

### Título

MAPA DE LOCALIZAÇÃO DAS ESTAÇÕES DE MONITORAMENTO

Elab.: Márcia	Visto: RL 11	Aprovado:
Escala: 1:550.000	Mapa n°: 2382-00-MLM-DE-1001	Data: Março/ 2012
		Revisão: 04

