



CASA

3

# MANUAL DA NOVA MORADIA

CADERNO DE LOCALIZAÇÃO DE  
FIAÇÃO E CONDUTOS HIDRÁULICOS



Morador,

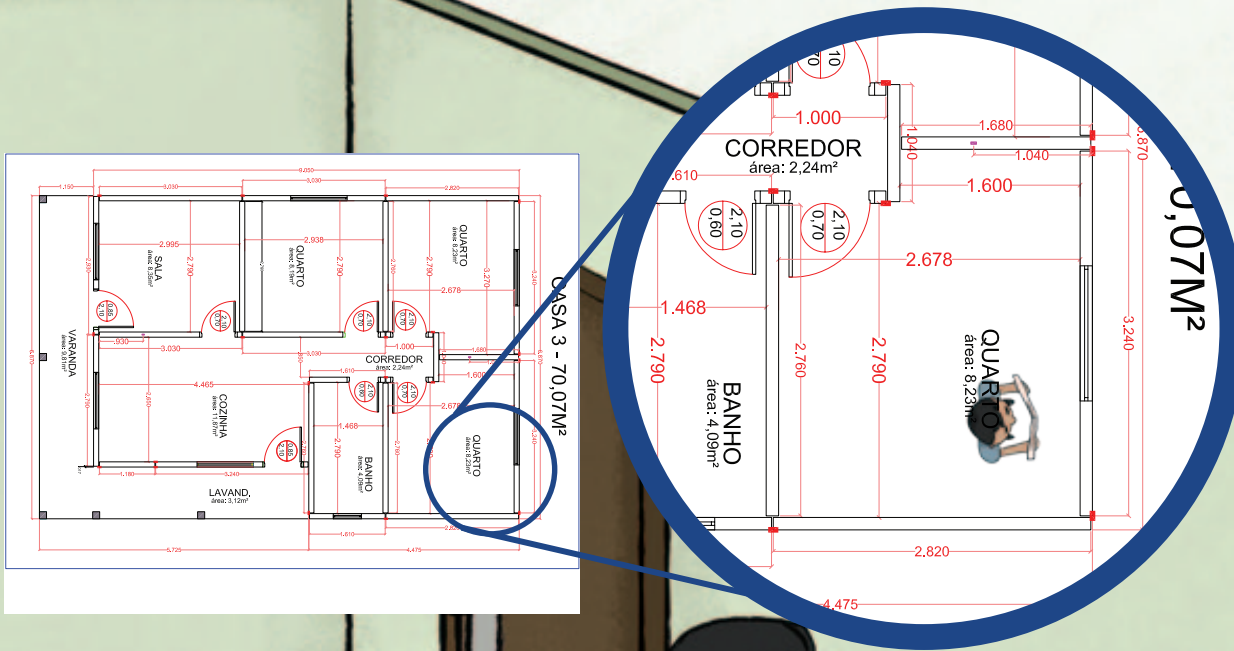
Este caderno vai ajudar você a localizar exatamente onde estão as tubulações, caixas e fios em todas as paredes da sua casa. Na hora de furar a parede, consulte este caderno para evitar áreas onde passam canos ou fios. Assim você evita dores de cabeça.


**Lembre-se:** para obras maiores, como abertura de vãos nas paredes ou ampliações, chame um técnico.

Guarde muito bem este caderno. Você irá precisar dele por todo o período em que você e sua família morarem na casa.



# COMO USAR O CADERNO

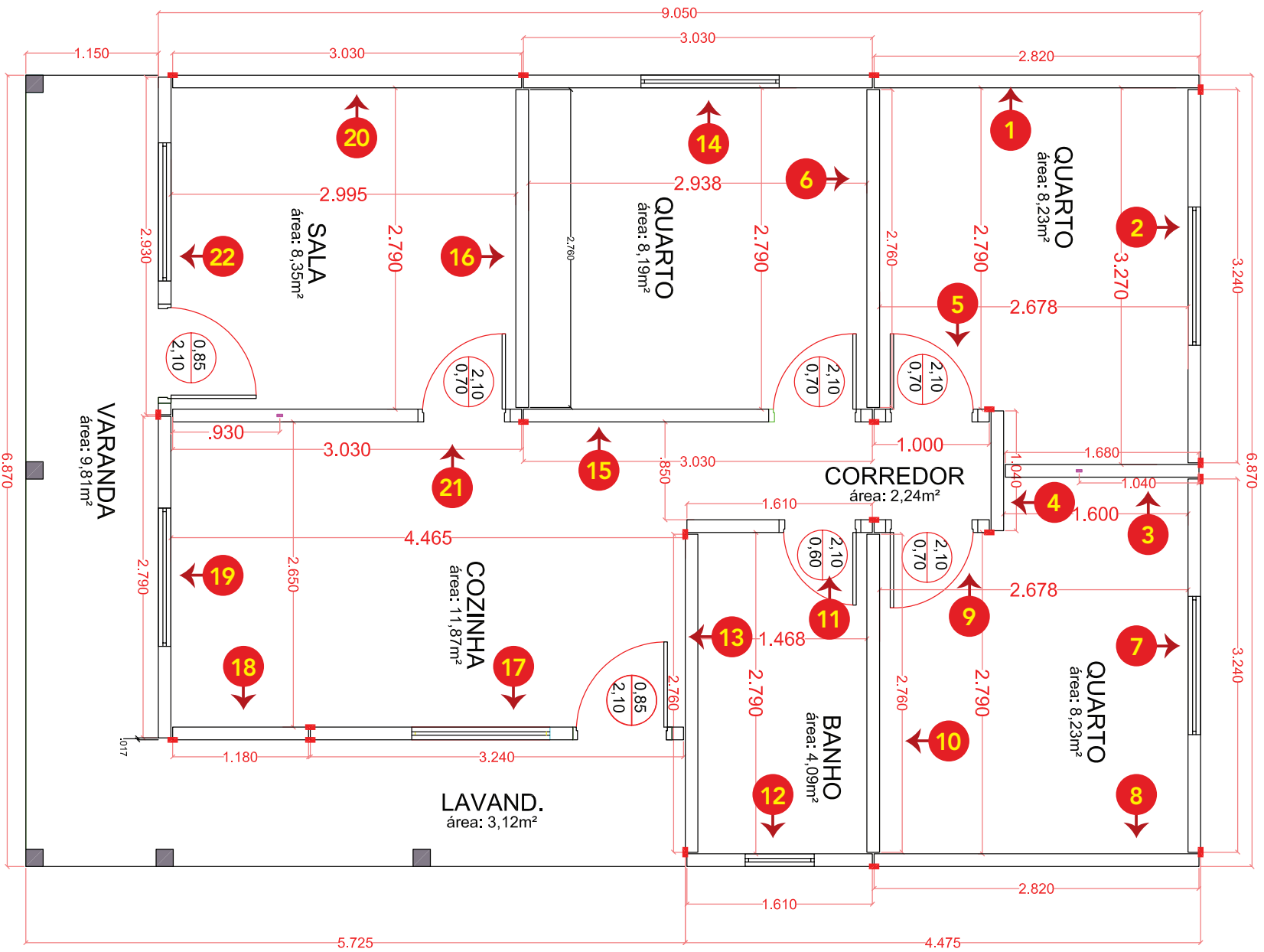


**1)** Antes de furar uma parede, pegue este caderno, localize na planta ao lado qual é a parede que você quer furar e observe qual o número dessa parede. Esse número vem indicado no símbolo .

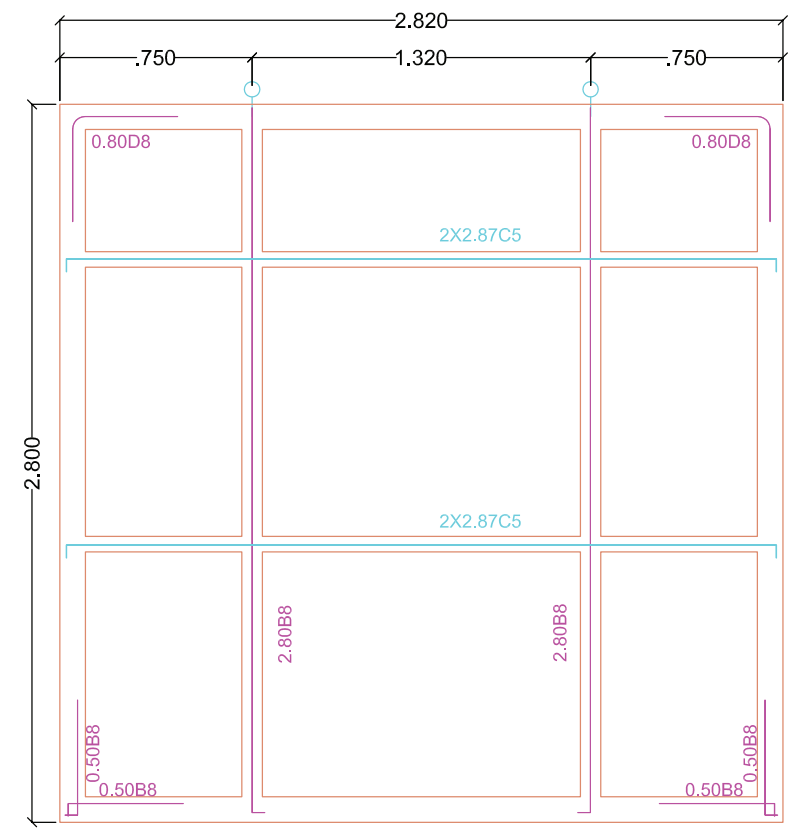
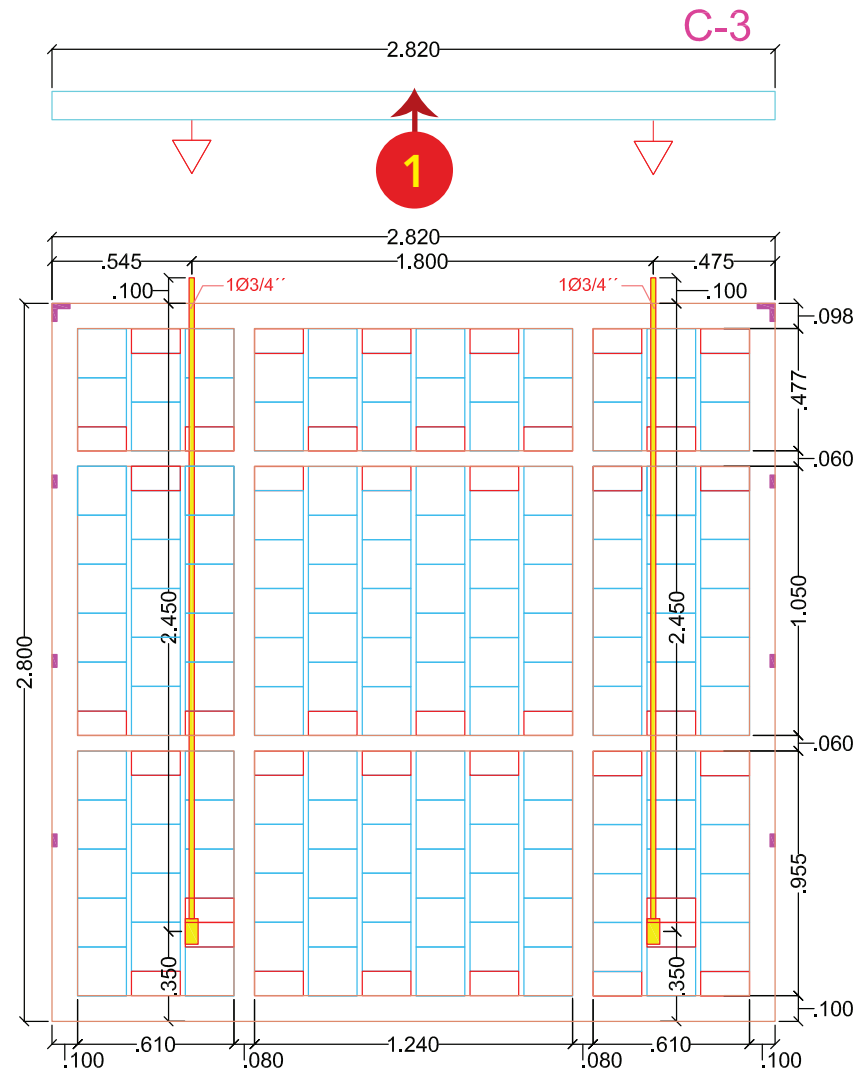
**2)** Procure nas próximas páginas a planta da parede que possui o número observado.

**3)** Fique de frente para a parede. Olhe para a parede à sua frente e para a planta. Ela mostra até mesmo os tijolos, além dos canos, fios e tomadas.

# CASA 3 - 70,07M<sup>2</sup>



# ▶ PLANTAS E ESQUEMAS



- Caixa gêmea
- Tubo e ou caixa fundo da forma
- Tubo e ou caixa superfície da forma

| REVISÃO |           |      |              |
|---------|-----------|------|--------------|
| DATA    | DESCRIÇÃO | REV. | APROVAÇÃO    |
|         |           |      |              |
|         |           |      |              |
|         |           |      |              |
|         |           |      |              |
|         |           |      | FOLHA: 01/28 |
|         |           |      | UNC          |



PROJETO  
 PROJETO CASA - C 3 - 70,07 M<sup>2</sup> - P 01º

PROPRIETARIO  
 LUZI ENGENHARIA E CONSTRUÇÕES LTDA (PORTO VELHO/RO)

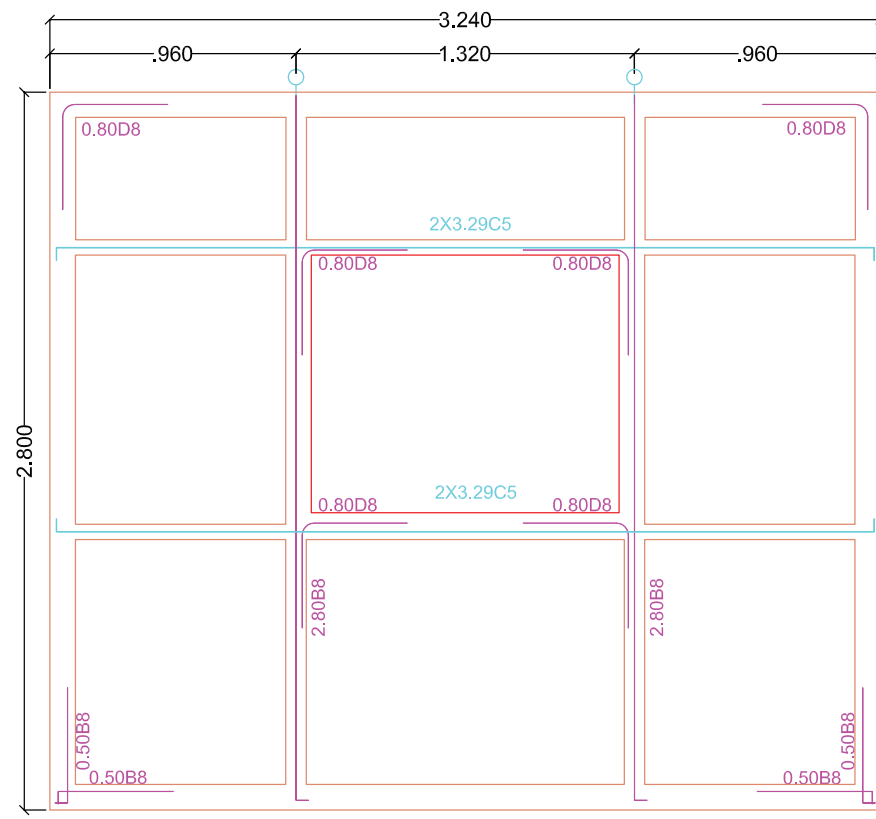
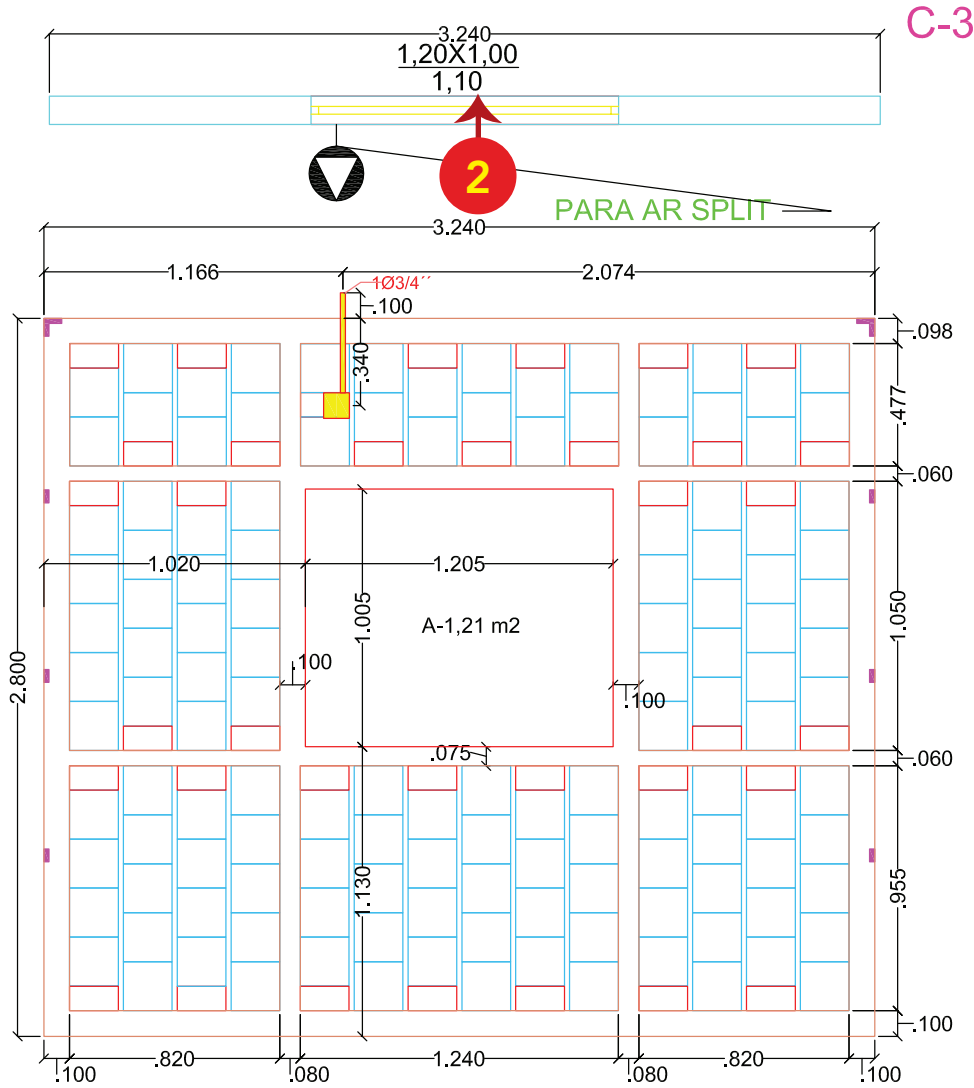
OPS:

ESCALA:  
 S/ESCALA

ASSUNTO  
 MODULAÇÃO DE TIJOLOS, HIDRÁULICA E ELÉTRICA

DESENHISTA  
 MARCELO

COORDENACAO  
 ENG. MARCELO



- Caixa gêmea
- Tubo e ou caixa fundo da forma
- Tubo e ou caixa superfície da forma

| REVISÃO |           |      |              |
|---------|-----------|------|--------------|
| DATA    | DESCRIÇÃO | REV. | APROVAÇÃO    |
|         |           |      |              |
|         |           |      |              |
|         |           |      |              |
|         |           |      |              |
|         |           |      |              |
|         |           |      |              |
|         |           |      | FOLHA: 02/28 |
|         |           |      | <b>UNC</b>   |



PROJETO  
PROJETO CASA - C 3 - 70,07 M<sup>2</sup> - P 02º

PROPRIETARIO  
LUZI ENGENHARIA E CONSTRUÇÕES LTDA  
(PORTO VELHO/RO)

OPS:

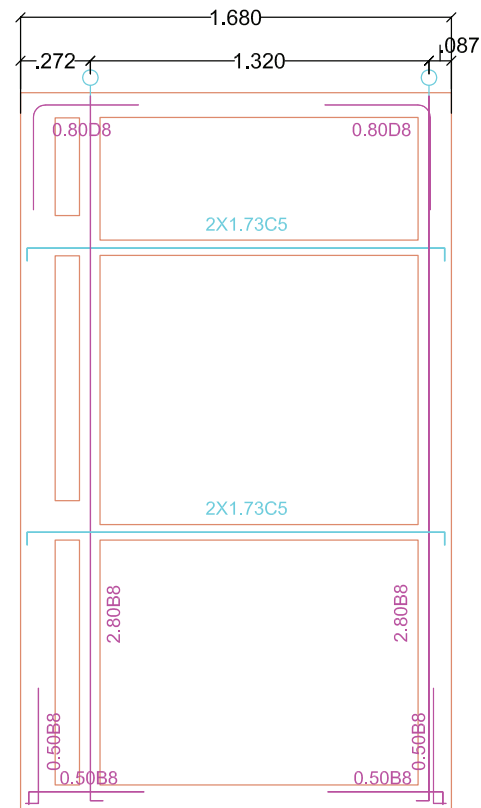
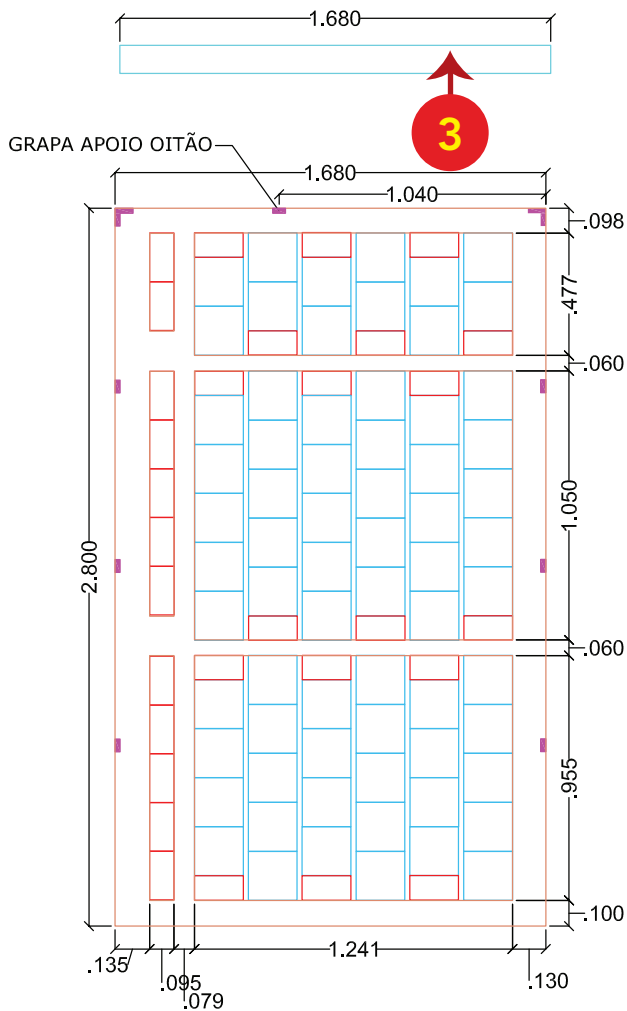
ASSUNTO  
MODULAÇÃO DE TIJOLOS,  
HIDRÁULICA E ELÉTRICA

ESCALA:  
S/ESCALA

DESENHISTA  
MARCELO

COORDENACAO  
ENG. MARCELO





- Caixa gêmea
- Tubo e ou caixa fundo da forma
- Tubo e ou caixa superfície da forma

| REVISÃO |           |      |           |
|---------|-----------|------|-----------|
| DATA    | DESCRIÇÃO | REV. | APROVAÇÃO |
|         |           |      |           |
|         |           |      |           |
|         |           |      |           |
|         |           |      |           |
|         |           |      |           |
|         |           |      |           |
|         |           |      |           |
|         |           |      |           |



PROJETO  
 PROJETO CASA - C 3 - 70,07 M<sup>2</sup> - P 03º

PROPRIETARIO  
 LUZI ENGENHARIA E CONSTRUCOES LTDA  
 (PORTO VELHO/RO)

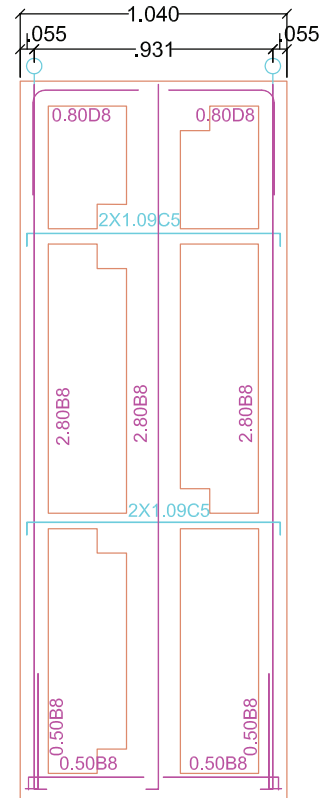
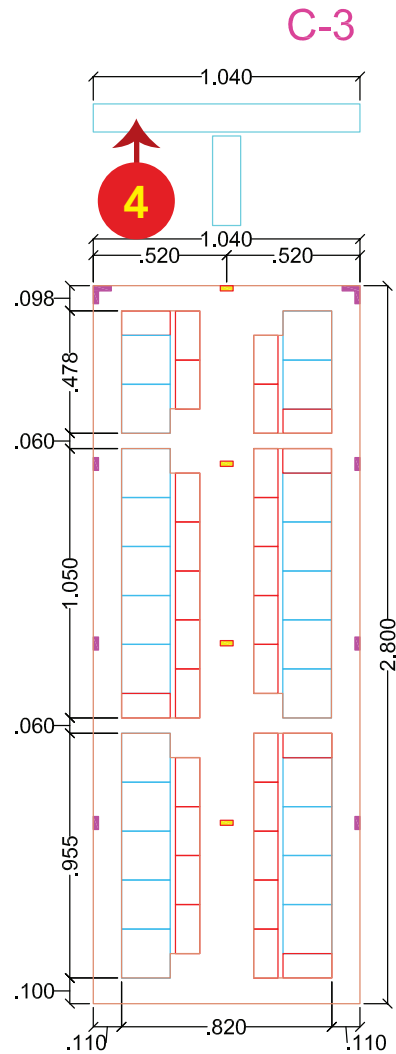
OPS:

ESCALA:  
 S/ESCALA

ASSUNTO  
 MODULAÇÃO DE TIJOLOS,  
 HIDRÁULICA E ELÉTRICA

DESENHISTA  
 MARCELO

COORDENACAO  
 ENG. MARCELO



- Caixa gêmea
- Tubo e ou caixa fundo da forma
- Tubo e ou caixa superfície da forma

| REVISÃO |           |      |           |
|---------|-----------|------|-----------|
| DATA    | DESCRIÇÃO | REV. | APROVAÇÃO |
|         |           |      |           |
|         |           |      |           |
|         |           |      |           |
|         |           |      |           |
|         |           |      |           |
|         |           |      |           |
|         |           |      |           |
|         |           |      |           |
|         |           |      |           |
|         |           |      |           |
|         |           |      |           |



PROJETO  
**PROJETO CASA - C 3 - 70,07 M<sup>2</sup> - P 04º**

PROPRIETARIO  
**LUZI ENGENHARIA E CONSTRUÇÕES LTDA (PORTO VELHO/RO)**

OPS:

ESCALA:  
 S/ESCALA

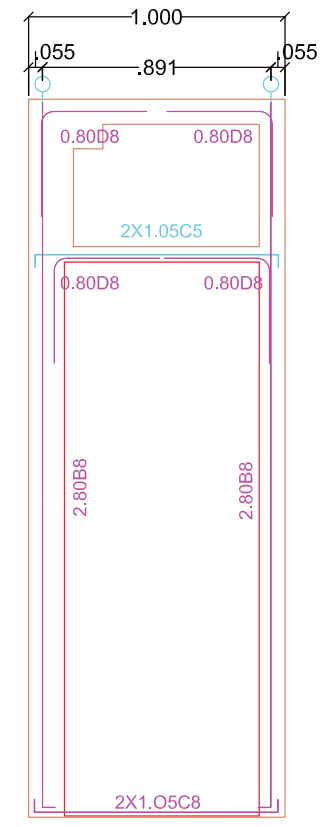
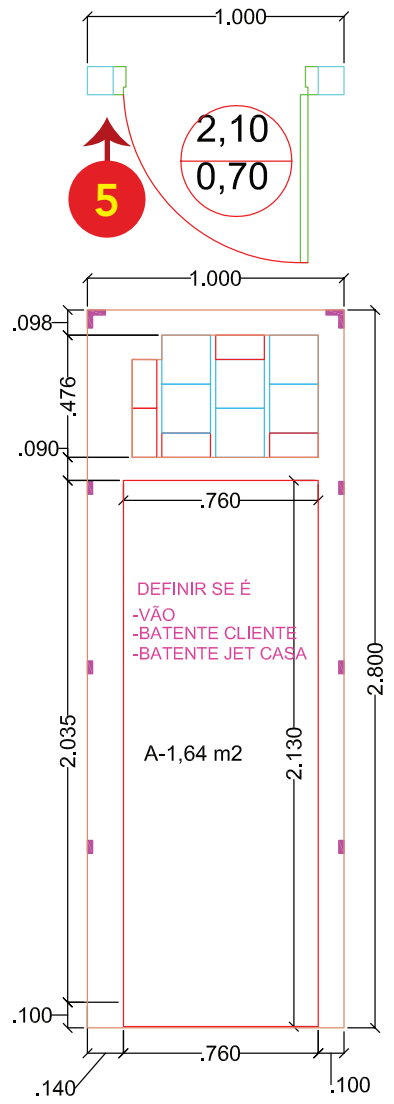
ASSUNTO  
**MODULAÇÃO DE TIJOLOS, HIDRÁULICA E ELÉTRICA**

DESENHISTA  
**MARCELO**

COORDENACAO  
**ENG. MARCELO**

C-3

5



- Caixa gêmea
- Tubo e ou caixa fundo da forma
- Tubo e ou caixa superfície da forma

| REVISÃO |           |      |           |
|---------|-----------|------|-----------|
| DATA    | DESCRIÇÃO | REV. | APROVAÇÃO |
|         |           |      |           |
|         |           |      |           |
|         |           |      |           |
|         |           |      |           |
|         |           |      |           |
|         |           |      |           |
|         |           |      |           |
|         |           |      |           |
|         |           |      |           |



PROJETO  
**PROJETO CASA - C 3 - 70,07 M<sup>2</sup> - P 05º**

PROPRIETARIO  
**LUZI ENGENHARIA E CONSTRUÇÕES LTDA  
 (PORTO VELHO/RO)**

OPS:

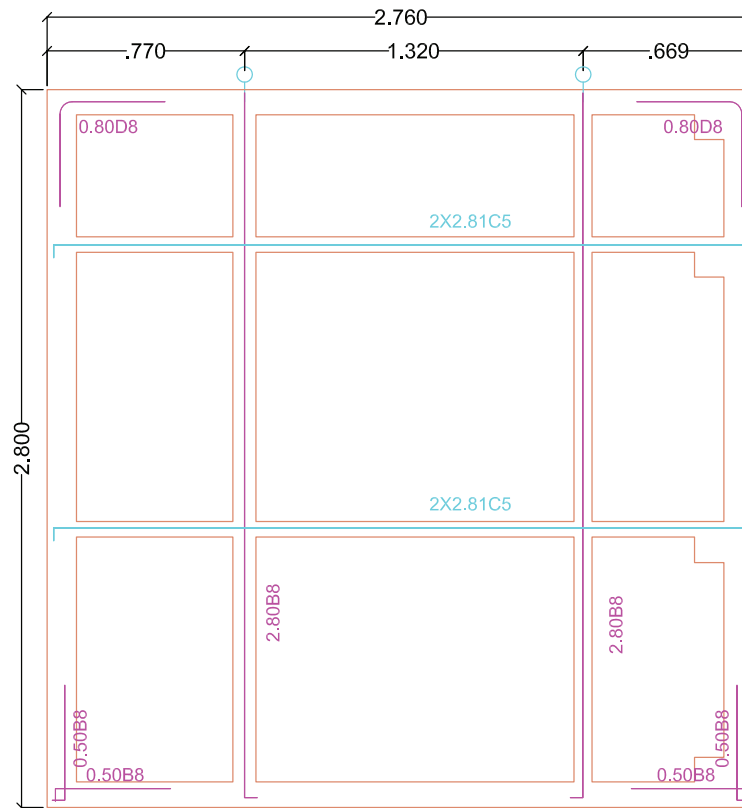
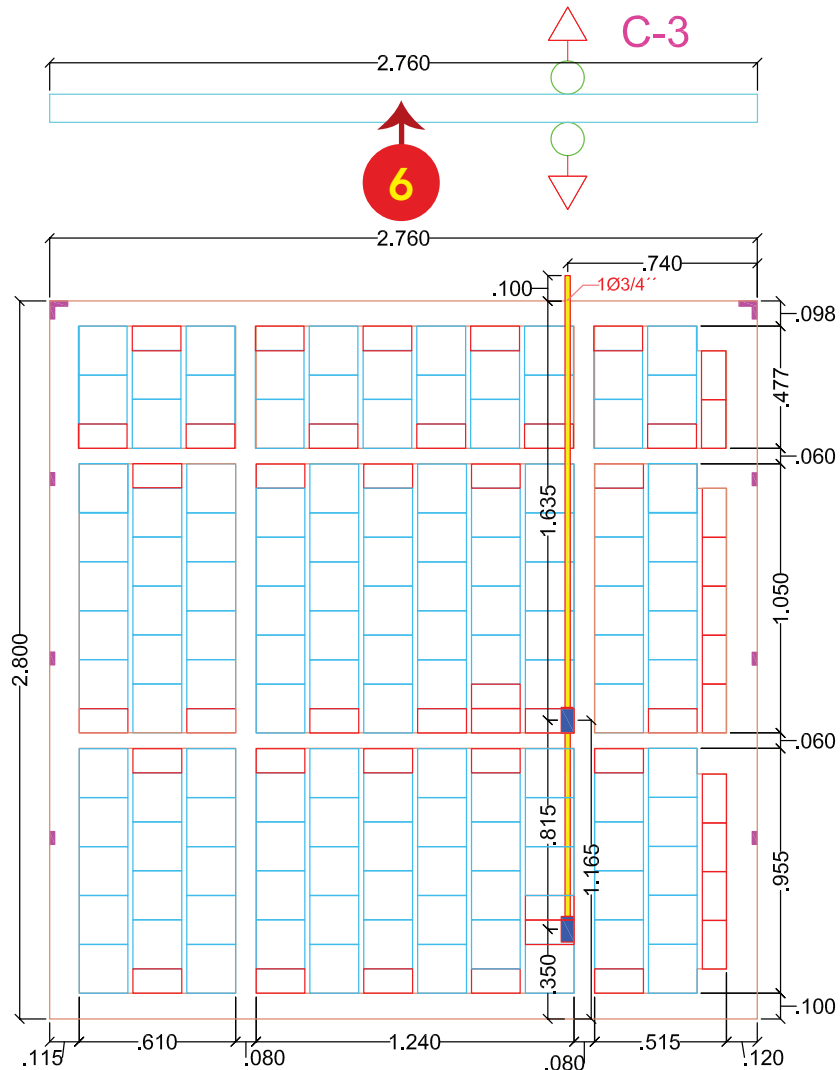
ESCALA:  
 S/ESCALA

ASSUNTO  
**MODULAÇÃO DE TIJOLOS,  
 HIDRÁULICA E ELÉTRICA**

DESENHISTA  
 MARCELO

COORDENACAO  
 ENG. MARCELO

FOLHA: 05/28  
**UNC**



- Caixa gêmea
- Tubo e ou caixa fundo da forma
- Tubo e ou caixa superfície da forma

| REVISÃO |           |      |           |
|---------|-----------|------|-----------|
| DATA    | DESCRIÇÃO | REV. | APROVAÇÃO |
|         |           |      |           |
|         |           |      |           |
|         |           |      |           |
|         |           |      |           |
|         |           |      |           |
|         |           |      |           |
|         |           |      |           |
|         |           |      |           |
|         |           |      |           |



PROJETO  
PROJETO CASA - C 3 - 70,07 M<sup>2</sup> - P 06°

PROPRIETARIO  
LUZI ENGENHARIA E CONSTRUÇÕES LTDA  
(PORTO VELHO/RO)

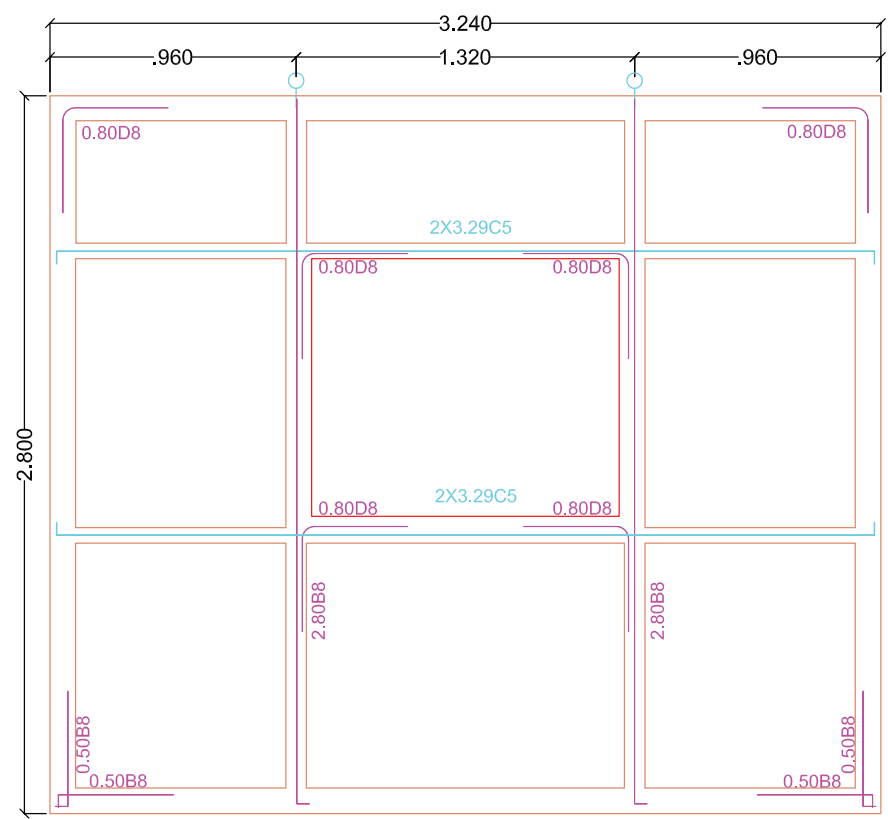
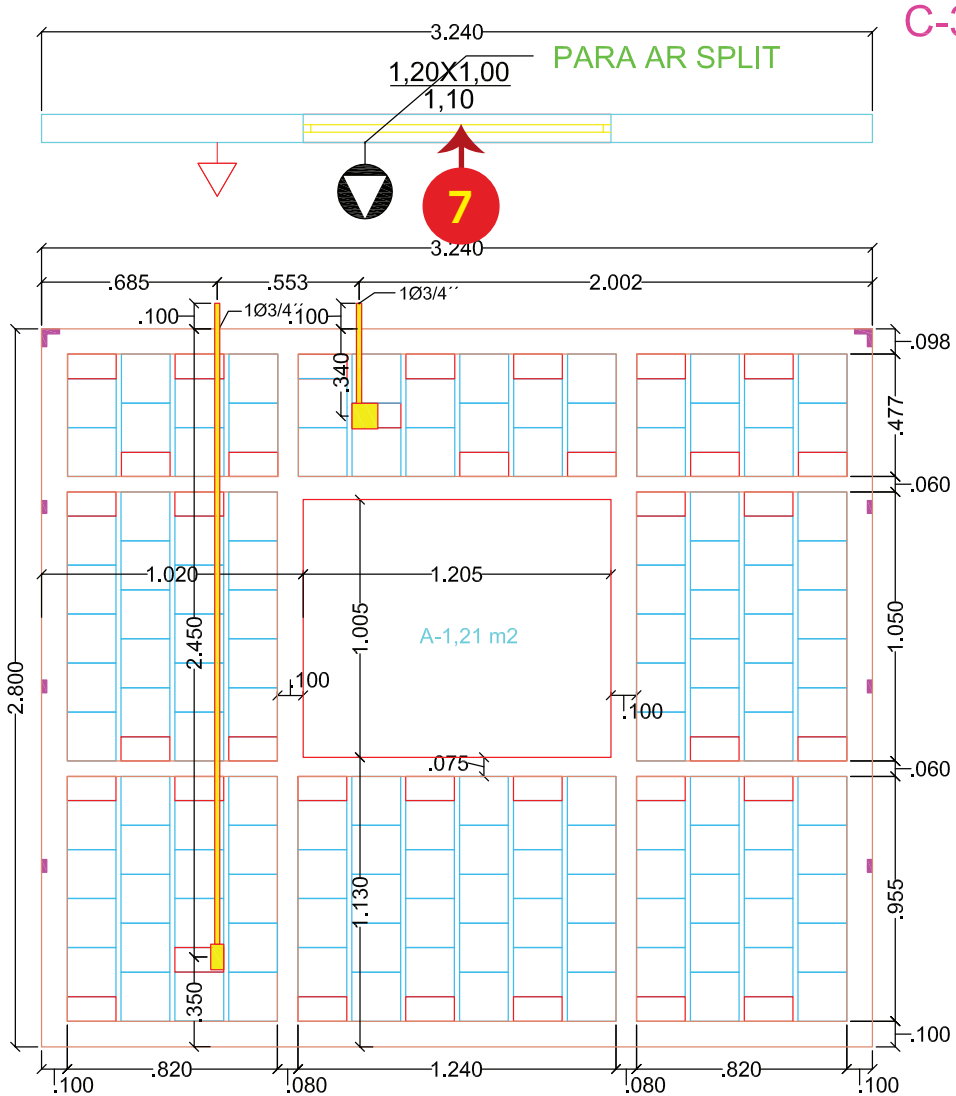
OPS:

ESCALA:  
S/ESCALA

ASSUNTO  
MODULAÇÃO DE TIJOLOS,  
HIDRÁULICA E ELÉTRICA

DESENHISTA  
MARCELO

COORDENACAO  
ENG. MARCELO



C-3

- Caixa gêmea
- Tubo e ou caixa fundo da forma
- Tubo e ou caixa superfície da forma

| REVISÃO |           |      |           |
|---------|-----------|------|-----------|
| DATA    | DESCRIÇÃO | REV. | APROVAÇÃO |
|         |           |      |           |
|         |           |      |           |
|         |           |      |           |
|         |           |      |           |
|         |           |      |           |
|         |           |      |           |
|         |           |      |           |
|         |           |      |           |
|         |           |      |           |
|         |           |      |           |



PROJETO  
**PROJETO CASA - C 3 - 70,07 M<sup>2</sup> - P 07°**

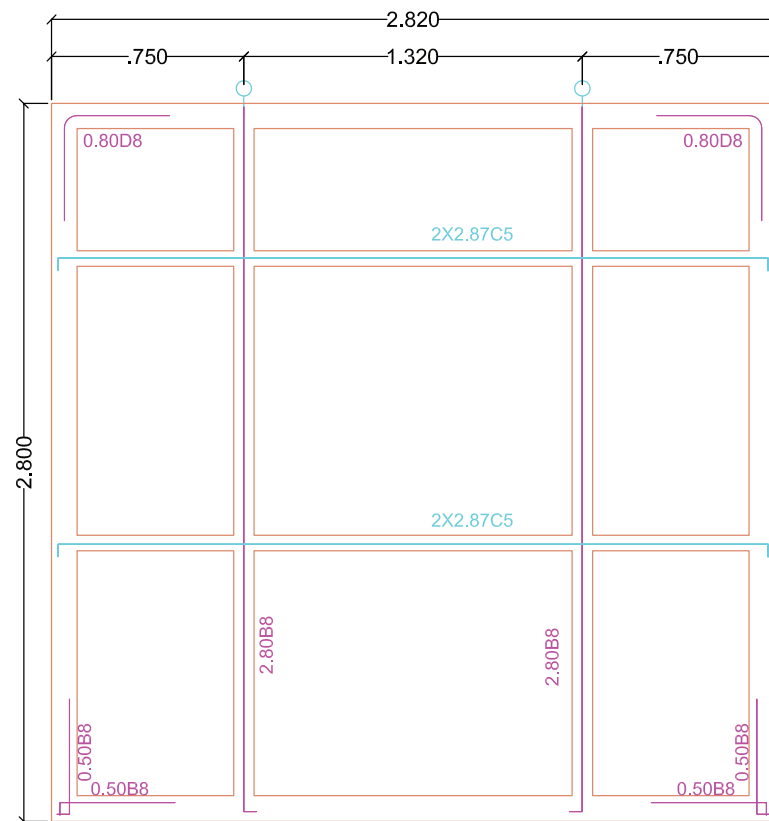
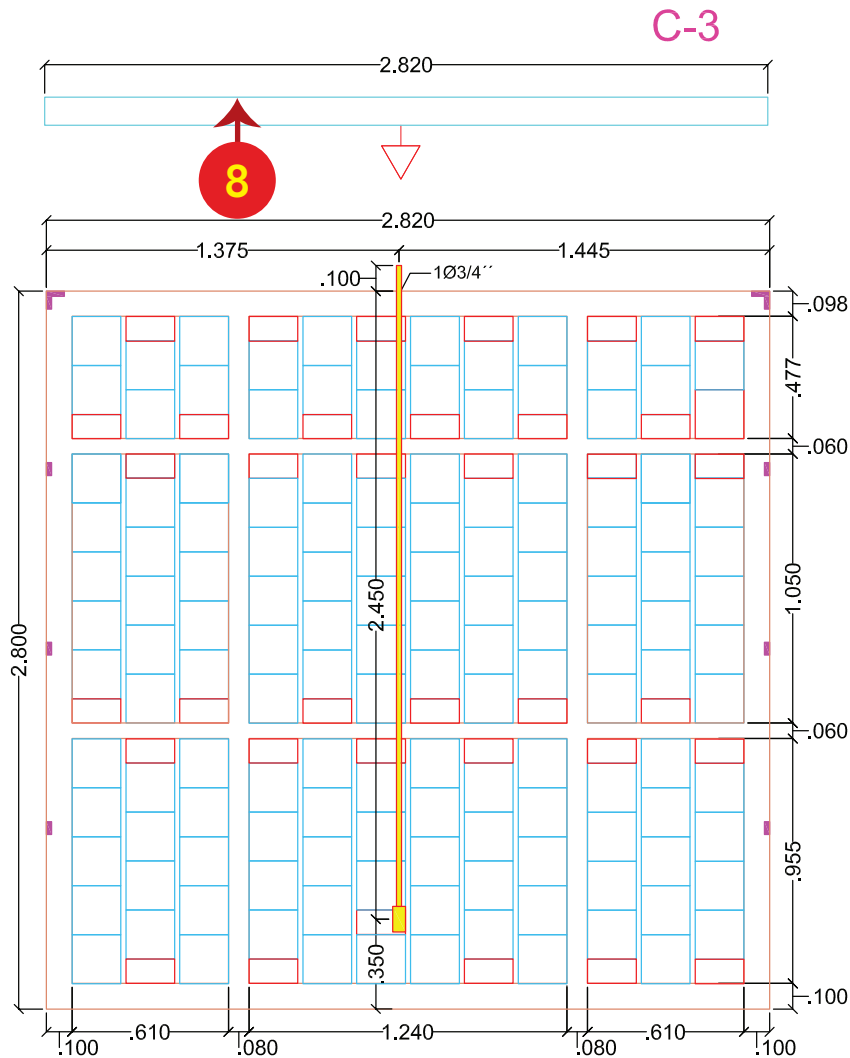
PROPRIETARIO  
**LUZI ENGENHARIA E CONSTRUÇÕES LTDA  
 (PORTO VELHO/RO)**

OPS:  
 ESCALA:  
 S/ESCALA

ASSUNTO  
**MODULAÇÃO DE TIJOLOS,  
 HIDRÁULICA E ELÉTRICA**

DESENHISTA  
**MARCELO**

COORDENACAO  
**ENG. MARCELO**



- Caixa gêmea
- Tubo e ou caixa fundo da forma
- Tubo e ou caixa superfície da forma

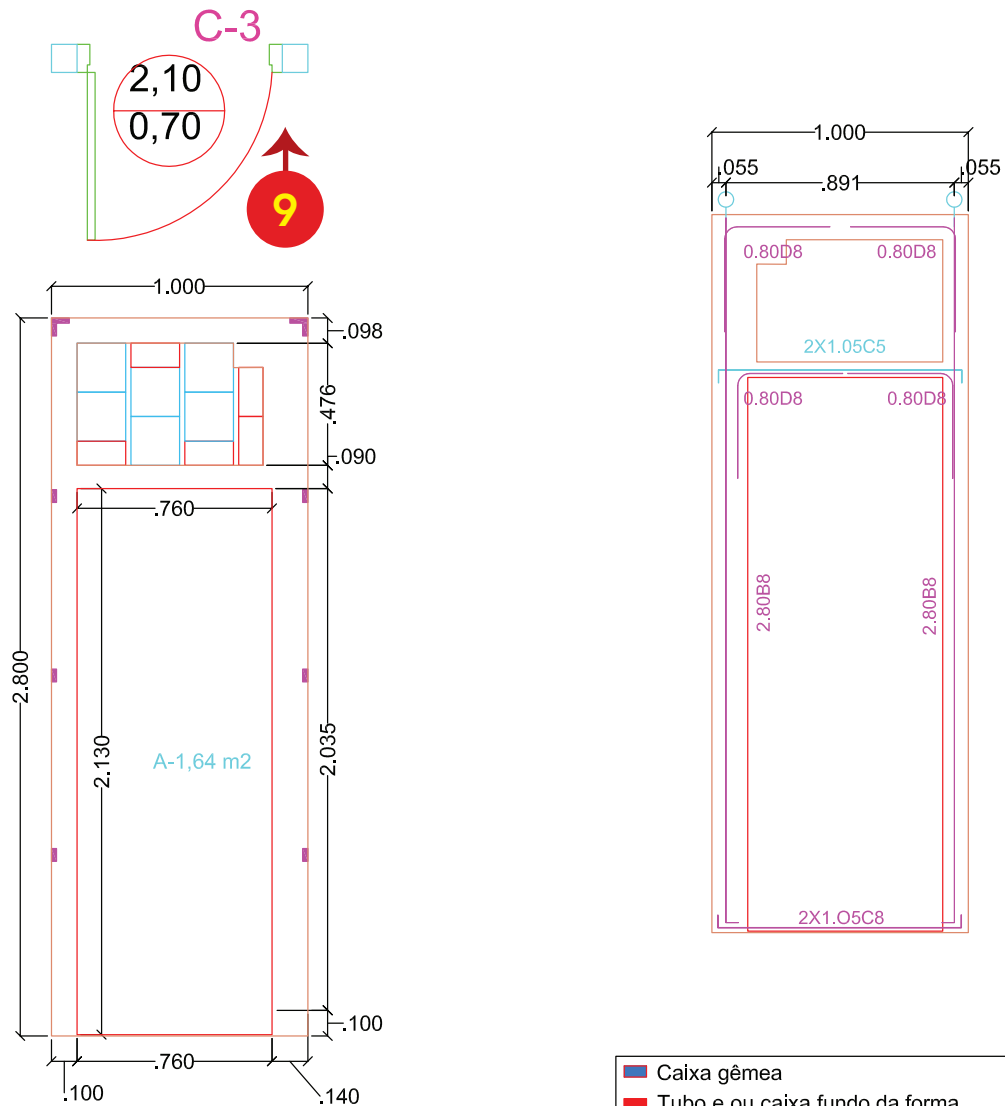
| REVISÃO |           |      |              |
|---------|-----------|------|--------------|
| DATA    | DESCRIÇÃO | REV. | APROVAÇÃO    |
|         |           |      |              |
|         |           |      |              |
|         |           |      |              |
|         |           |      |              |
|         |           |      | FOLHA: 08/28 |
|         |           |      | UNC          |



PROJETO  
**PROJETO CASA - C 3 - 70,07 M<sup>2</sup> - P 08º**  
 PROPRIETARIO  
**LUZI ENGENHARIA E CONSTRUÇÕES LTDA**  
 (PORTO VELHO/RO)

OPS:  
 ASSUNTO  
**MODULAÇÃO DE TIJOLOS, HIDRÁULICA E ELÉTRICA**  
 ESCALA:  
 S/ESCALA  
 DESENHISTA  
 MARCELO  
 COORDENACAO  
 ENG. MARCELO

9



- Caixa gêmea
- Tubo e ou caixa fundo da forma
- Tubo e ou caixa superfície da forma

| REVISÃO/REVISÃO |           |      |              |
|-----------------|-----------|------|--------------|
| DATA            | DESCRIÇÃO | REV. | APROVAÇÃO    |
|                 |           |      |              |
|                 |           |      |              |
|                 |           |      |              |
|                 |           |      |              |
|                 |           |      |              |
|                 |           |      | FOLHA: 09/28 |
|                 |           |      | <b>UNC</b>   |



PROJETO  
PROJETO CASA - C 3 - 70,07 M<sup>2</sup> - P 09º

PROPRIETARIO  
LUZI ENGENHARIA E CONSTRUÇÕES LTDA  
(PORTO VELHO/RO)

OPS:

ESCALA:  
S/ESCALA

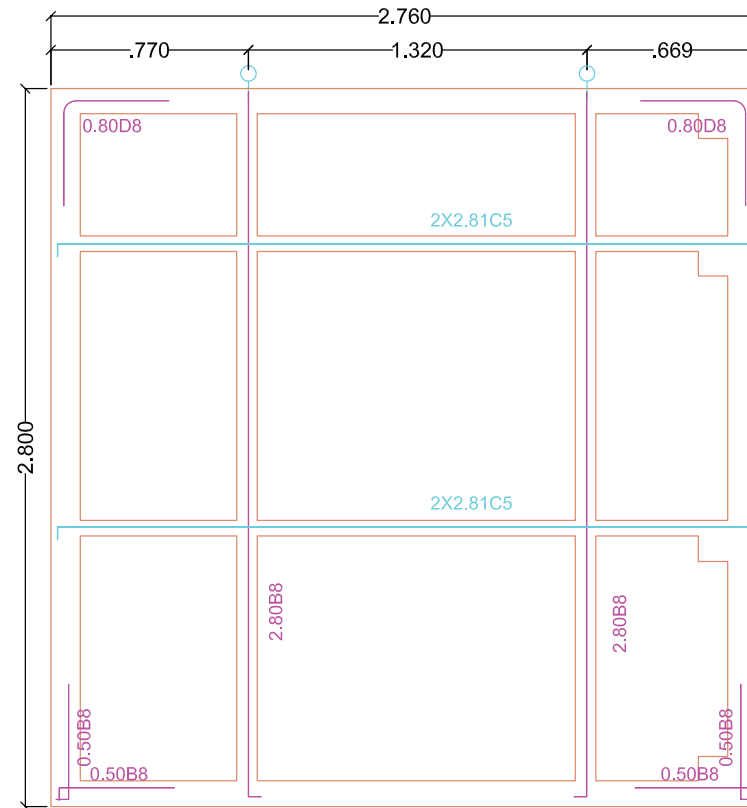
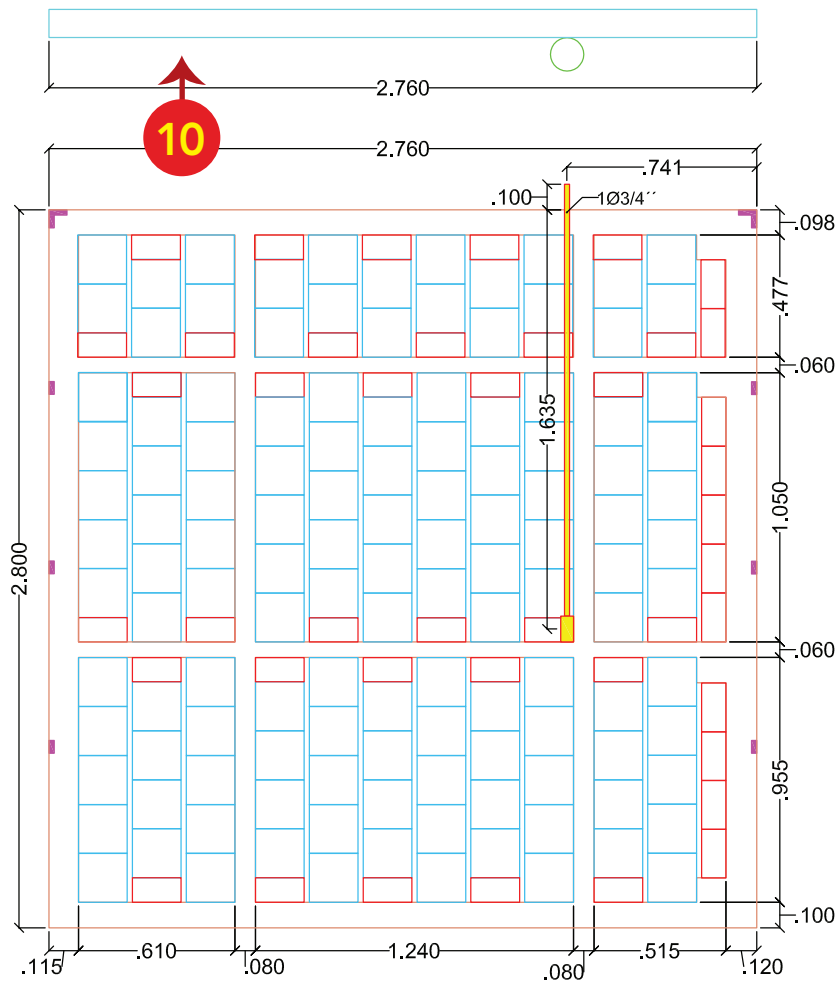
ASSUNTO  
MODULAÇÃO DE TIJOLOS,  
HIDRÁULICA E ELÉTRICA

DESENHISTA  
MARCELO

COORDENAÇÃO  
ENG. MARCELO

C-3

10



- Caixa gêmea
- Tubo e ou caixa fundo da forma
- Tubo e ou caixa superfície da forma

| REVISÃO |           |      |           |
|---------|-----------|------|-----------|
| DATA    | DESCRIÇÃO | REV. | APROVAÇÃO |
|         |           |      |           |
|         |           |      |           |
|         |           |      |           |
|         |           |      |           |
|         |           |      |           |
|         |           |      |           |
|         |           |      |           |
|         |           |      |           |
|         |           |      |           |
|         |           |      |           |



PROJETO  
**PROJETO CASA - C 3 - 70,07 M<sup>2</sup> - P 10°**

PROPRIETARIO  
**LUZI ENGENHARIA E CONSTRUÇÕES LTDA  
 (PORTO VELHO/RO)**

OPS:  
 ESCALA:  
 S/ESCALA

ASSUNTO  
**MODULAÇÃO DE TIJOLOS,  
 HIDRÁULICA E ELÉTRICA**

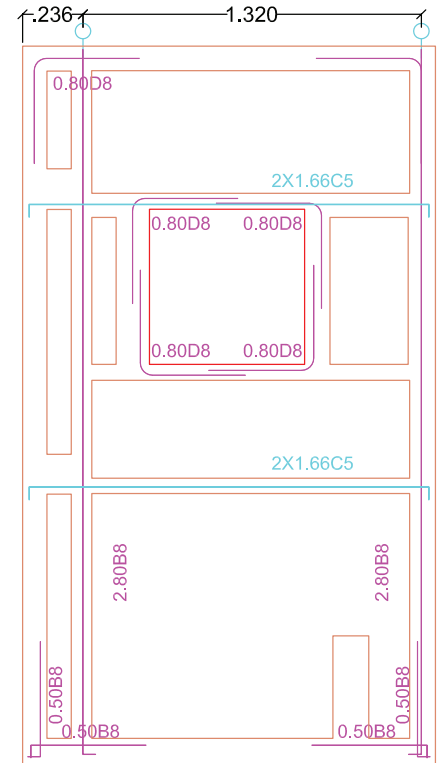
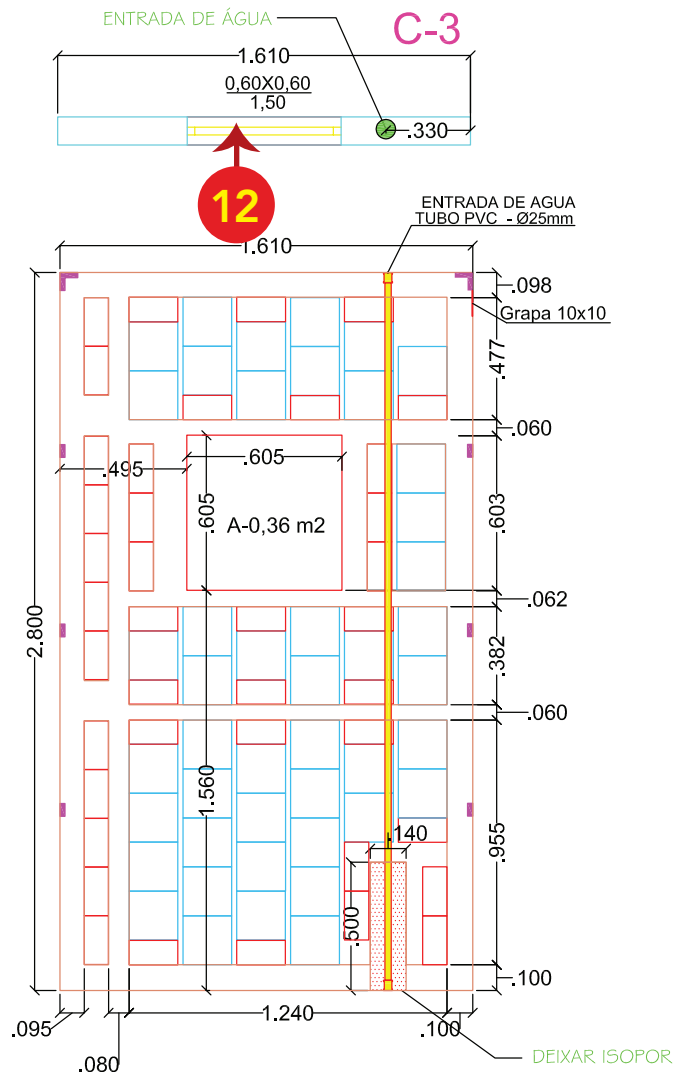
DESENHISTA  
**MARCELO**

COORDENACAO  
**ENG. MARCELO**

FOLHA: 10/28  
**UNC**







- Caixa gêmea
- Tubo e ou caixa fundo da forma
- Tubo e ou caixa superfície da forma

| REVISÃO |           |      |           |
|---------|-----------|------|-----------|
| DATA    | DESCRIÇÃO | REV. | APROVAÇÃO |
|         |           |      |           |
|         |           |      |           |
|         |           |      |           |
|         |           |      |           |
|         |           |      |           |
|         |           |      |           |
|         |           |      |           |
|         |           |      |           |
|         |           |      |           |
|         |           |      |           |



PROJETO  
PROJETO CASA - C 3 - 70,07 M<sup>2</sup> - P 12<sup>o</sup>

PROPRIETARIO  
LUZI ENGENHARIA E CONSTRUÇÕES LTDA  
(PORTO VELHO/RO)

OPS:  
ESCALA:  
S/ESCALA

ASSUNTO  
MODULAÇÃO DE TIJOLOS,  
HIDRÁULICA E ELÉTRICA

DESENHISTA  
MARCELO

COORDENACAO  
ENG. MARCELO





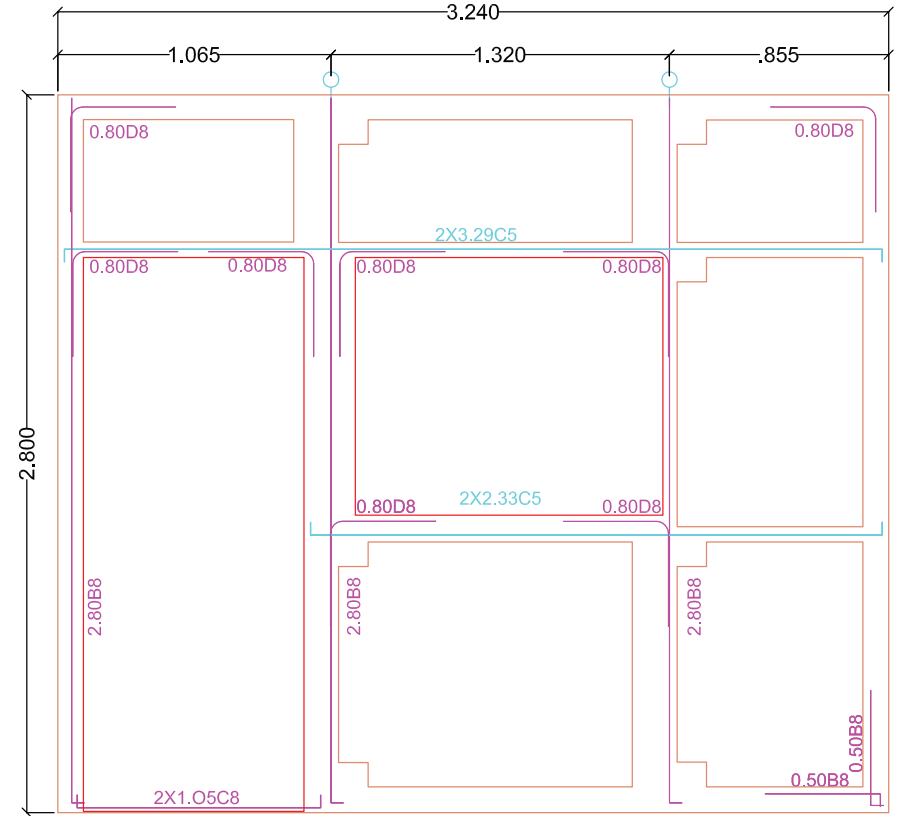
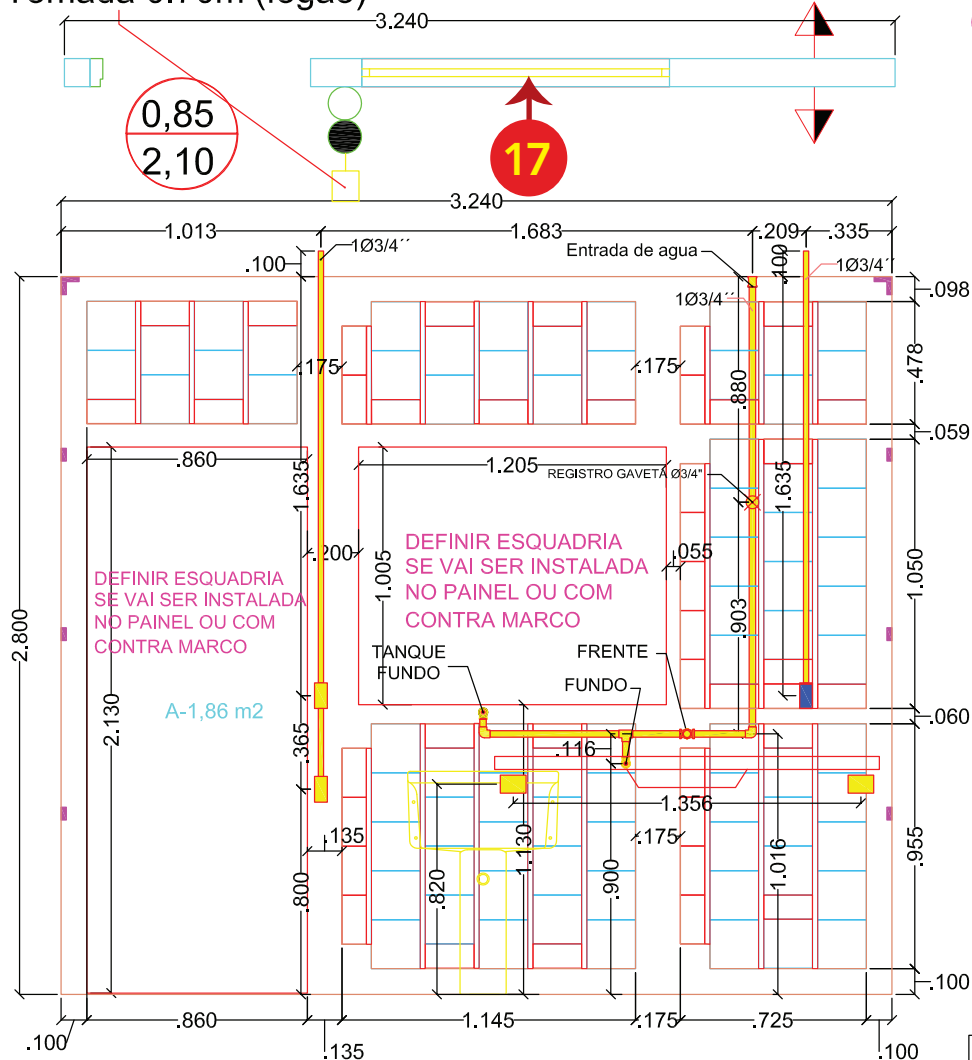




- Tomada 0.70m (fogão)

C-3

17



DEFINIR ESQUADRIA SE VAI SER INSTALADA NO PAINEL OU COM CONTRA MARCO

DEFINIR ESQUADRIA SE VAI SER INSTALADA NO PAINEL OU COM CONTRA MARCO

- Caixa gêmea
- Tubo e ou caixa fundo da forma
- Tubo e ou caixa superfície da forma

| REVISÃO |           |      |           |
|---------|-----------|------|-----------|
| DATA    | DESCRIÇÃO | REV. | APROVAÇÃO |
|         |           |      |           |
|         |           |      |           |
|         |           |      |           |
|         |           |      |           |
|         |           |      |           |
|         |           |      |           |
|         |           |      |           |
|         |           |      |           |
|         |           |      |           |
|         |           |      |           |



PROJETO  
**PROJETO CASA - C 3 - 70,07 M<sup>2</sup> - P 17°**

PROPRIETARIO  
**LUZI ENGENHARIA E CONSTRUÇÕES LTDA (PORTO VELHO/RO)**

OPS:  
 ESCALA:  
 S/ESCALA

ASSUNTO  
**MODULAÇÃO DE TIJOLOS, HIDRÁULICA E ELÉTRICA**

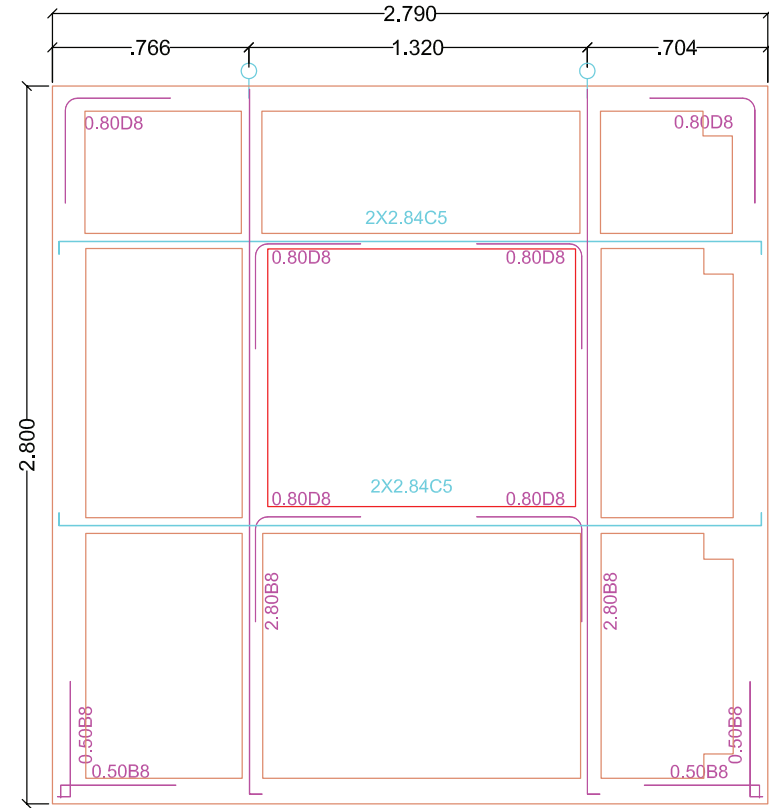
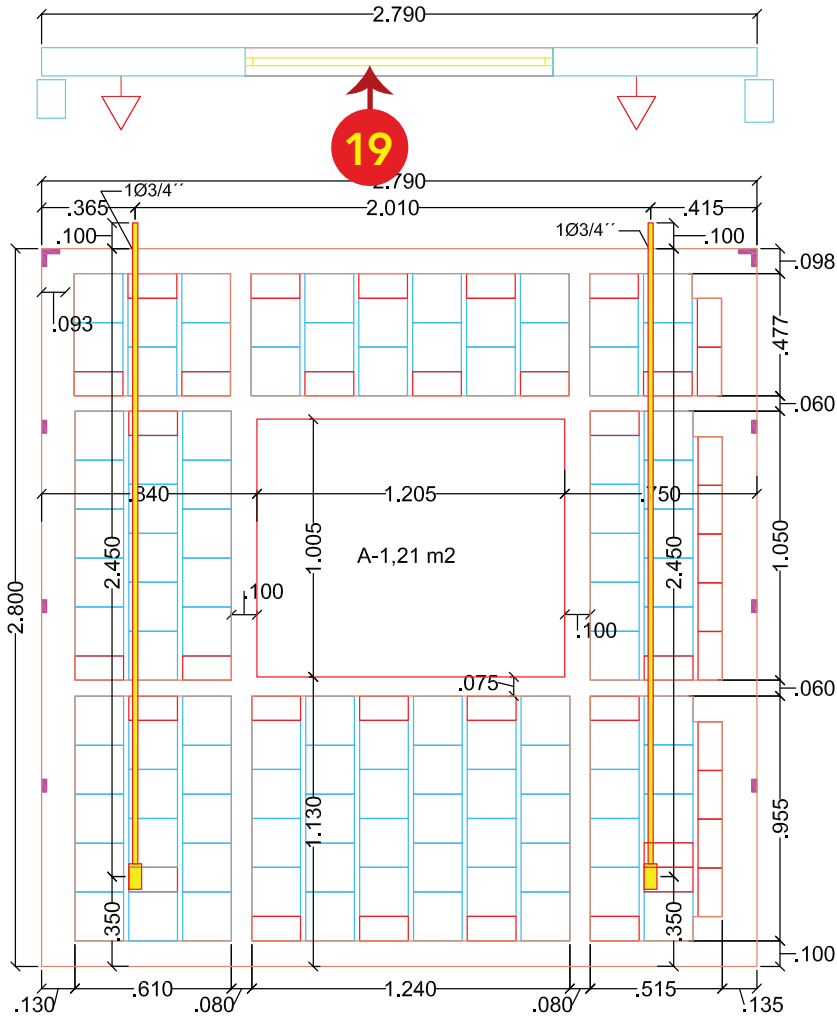
DESENHISTA  
**MARCELO**

COORDENACAO  
**ENG. MARCELO**

FOLHA: 17/28  
**UNC**







- Caixa gêmea
- Tubo e ou caixa fundo da forma
- Tubo e ou caixa superfície da forma

| REVISÃO |           |      |              |
|---------|-----------|------|--------------|
| DATA    | DESCRIÇÃO | REV. | APROVAÇÃO    |
|         |           |      |              |
|         |           |      |              |
|         |           |      |              |
|         |           |      |              |
|         |           |      | FOLHA: 19/28 |
|         |           |      | <b>UNC</b>   |



PROJETO  
 PROJETO CASA - C 3 - 70,07 M<sup>2</sup> - P 19°

PROPRIETARIO  
 LUZI ENGENHARIA E CONSTRUÇÕES LTDA  
 (PORTO VELHO/RO)

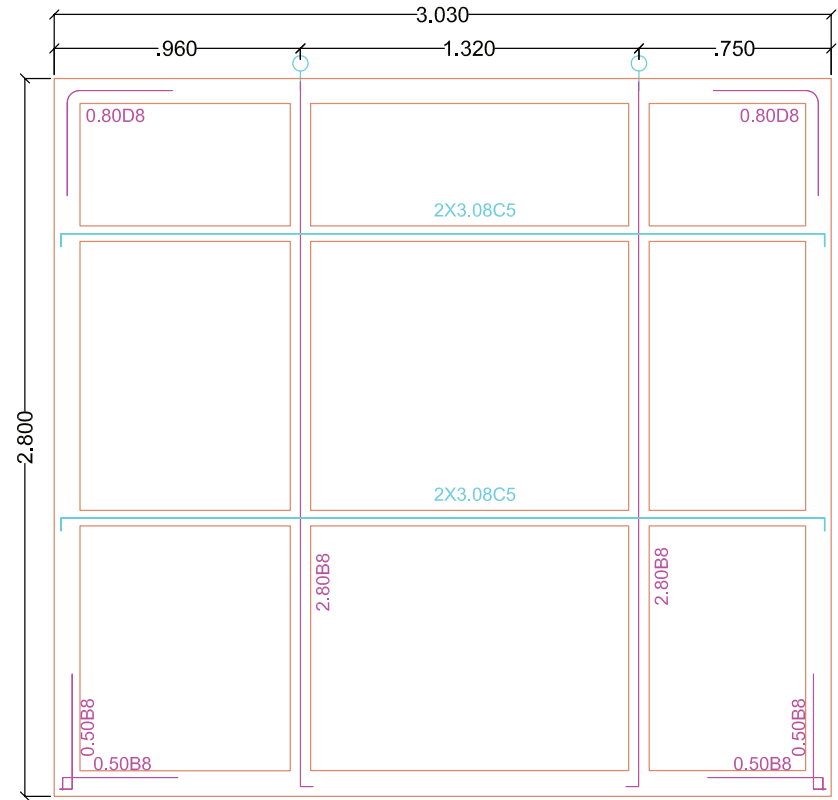
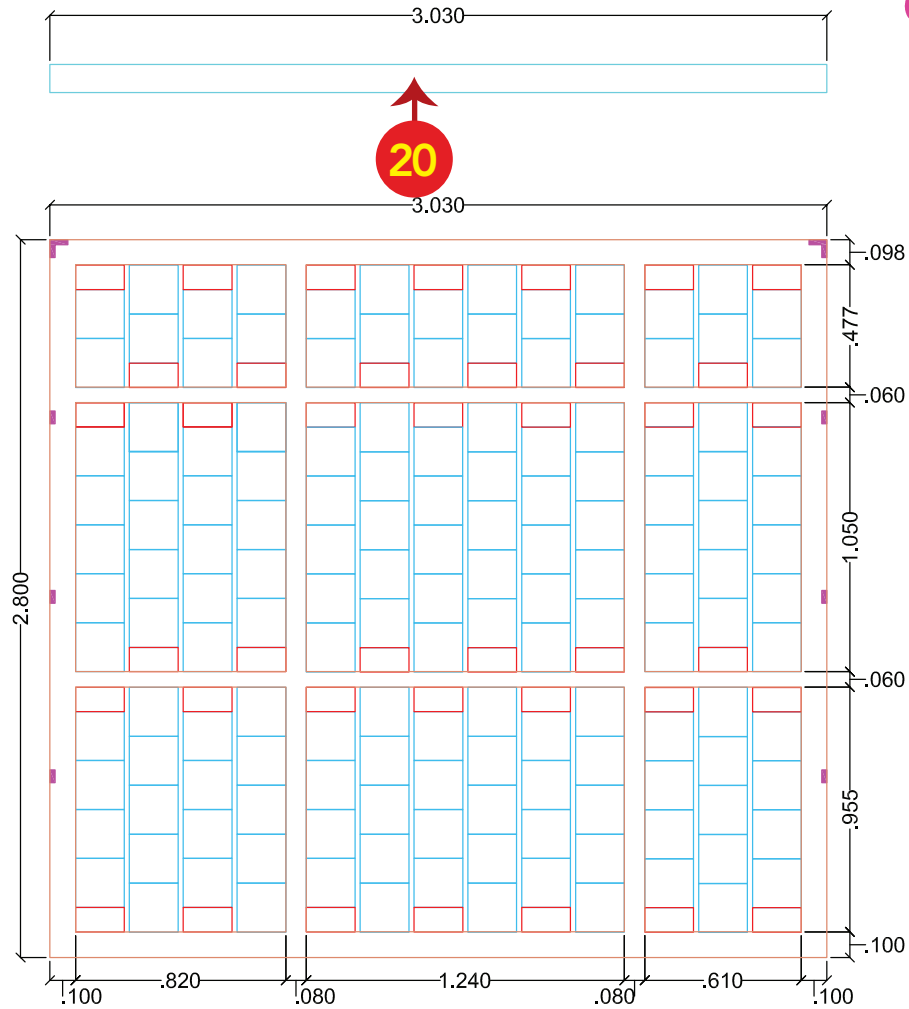
OPS:

ESCALA:  
 S/ESCALA

ASSUNTO  
 MODULAÇÃO DE TIJOLOS,  
 HIDRÁULICA E ELÉTRICA

DESENHISTA  
 MARCELO

COORDENACAO  
 ENG. MARCELO



- Caixa gêmea
- Tubo e ou caixa fundo da forma
- Tubo e ou caixa superfície da forma

| REVISÃO |           |      |              |
|---------|-----------|------|--------------|
| DATA    | DESCRIÇÃO | REV. | APROVAÇÃO    |
|         |           |      |              |
|         |           |      |              |
|         |           |      |              |
|         |           |      |              |
|         |           |      |              |
|         |           |      |              |
|         |           |      | FOLHA: 20/28 |
|         |           |      | <b>UNC</b>   |



PROJETO  
PROJETO CASA - C 3 - 70,07 M<sup>2</sup> - P 20°

PROPRIETARIO  
LUZI ENGENHARIA E CONSTRUÇÕES LTDA  
(PORTO VELHO/RO)

OPS:

ESCALA:  
S/ESCALA

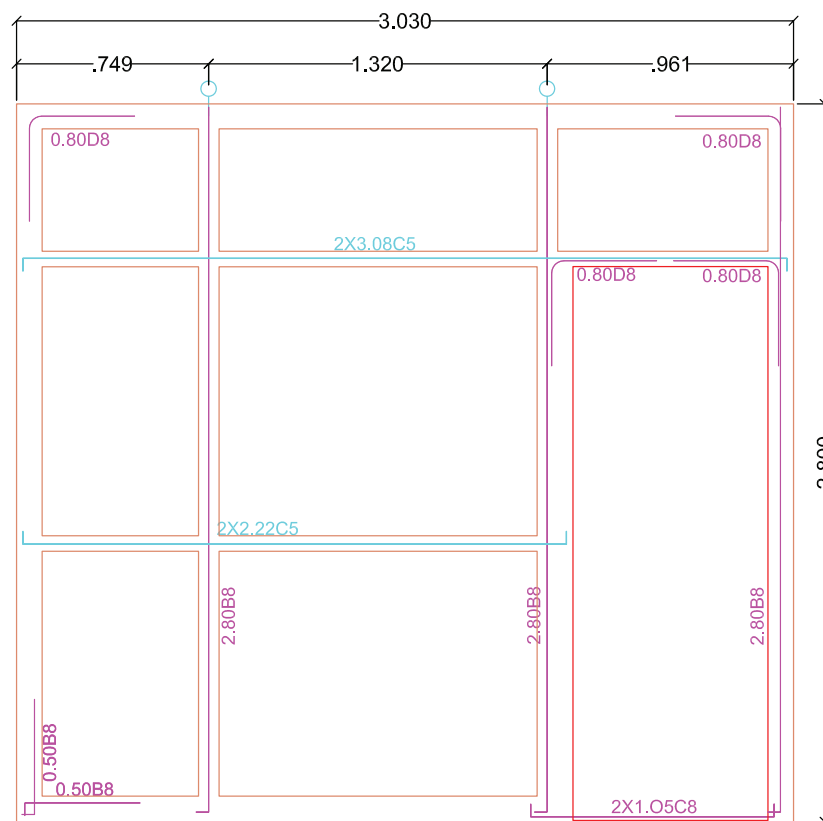
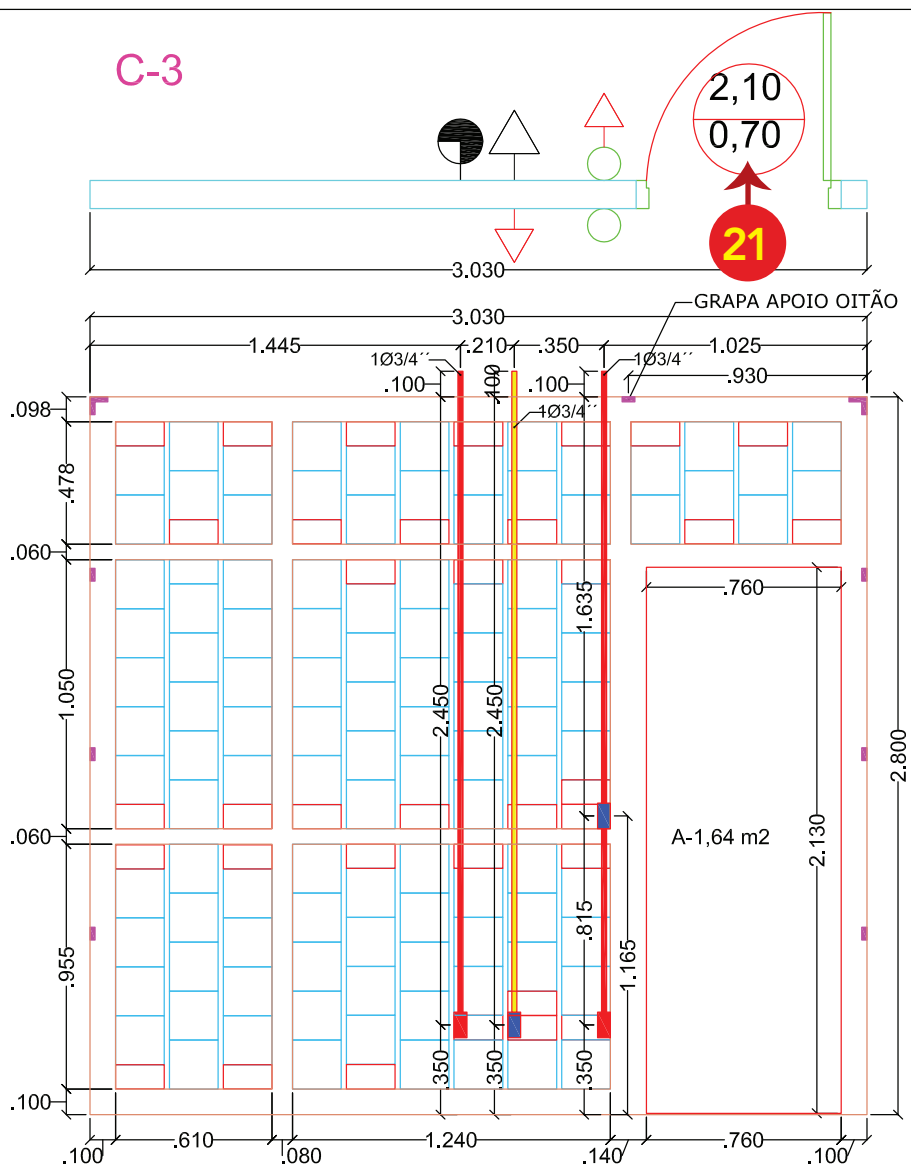
ASSUNTO  
MODULAÇÃO DE TIJOLOS,  
HIDRÁULICA E ELÉTRICA

DESENHISTA  
MARCELO

COORDENACAO  
ENG. MARCELO

C-3

21



- Caixa gêmea
- Tubo e ou caixa fundo da forma
- Tubo e ou caixa superfície da forma

| REVISÃO |           |      |              |
|---------|-----------|------|--------------|
| DATA    | DESCRIÇÃO | REV. | APROVAÇÃO    |
|         |           |      |              |
|         |           |      |              |
|         |           |      |              |
|         |           |      |              |
|         |           |      |              |
|         |           |      |              |
|         |           |      | FOLHA: 21/28 |
|         |           |      | UNC          |



PROJETO  
PROJETO CASA - C 3 - 70,07 M<sup>2</sup> - P 21°

PROPRIETARIO  
LUZI ENGENHARIA E CONSTRUÇÕES LTDA  
(PORTO VELHO/RO)

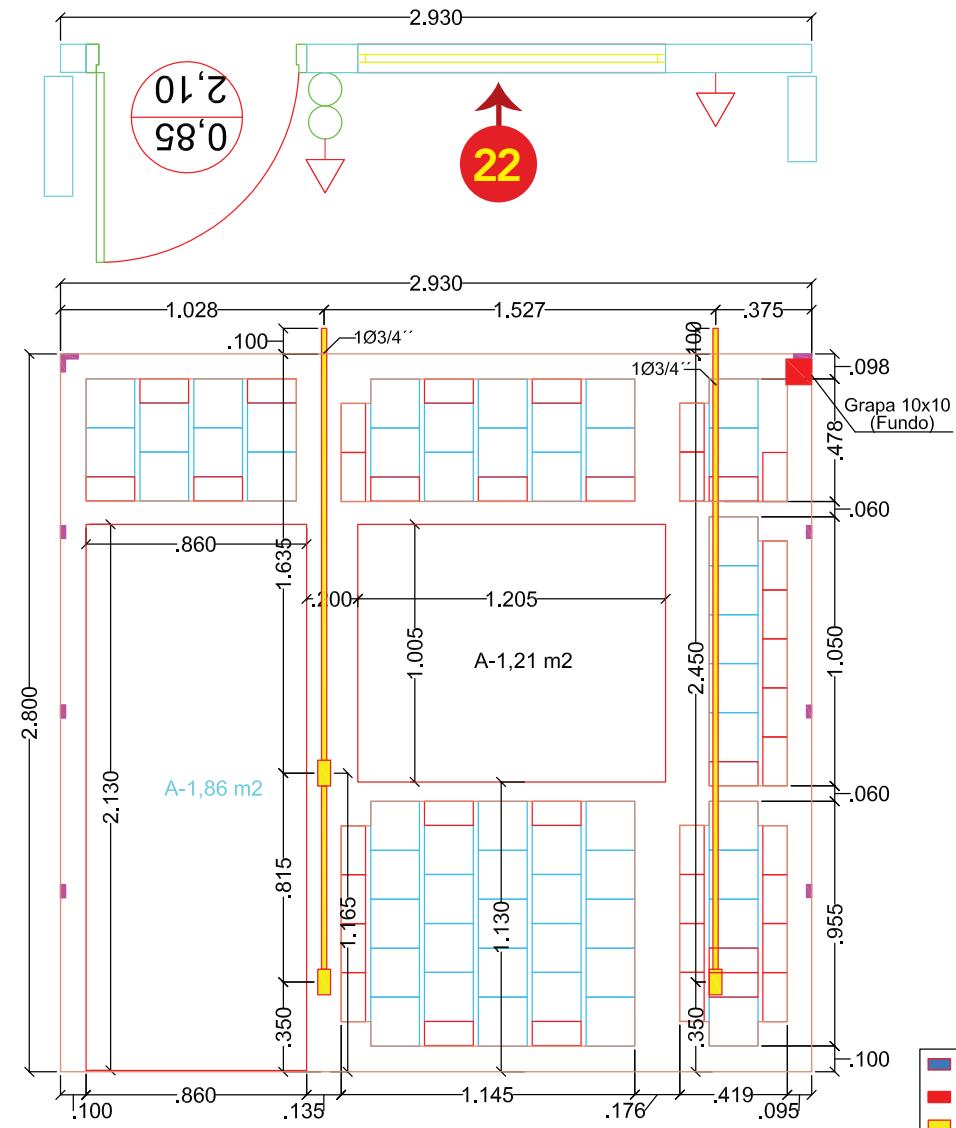
OPS:

ESCALA:  
S/ESCALA

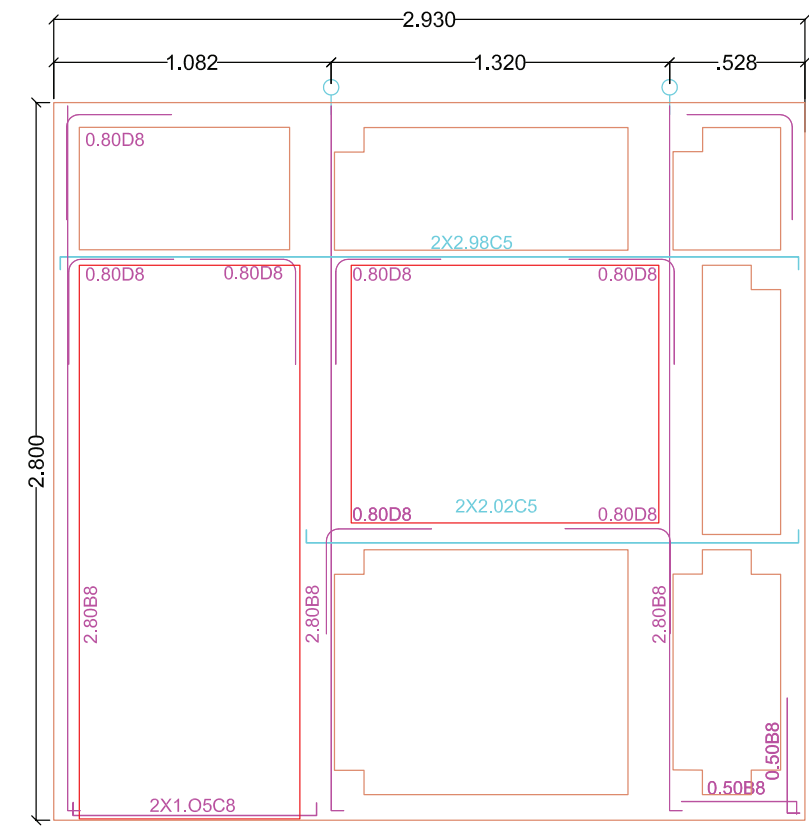
ASSUNTO  
MODULAÇÃO DE TIJOLOS,  
HIDRÁULICA E ELÉTRICA

DESENHISTA  
MARCELO

COORDENACAO  
ENG. MARCELO



C-3



- Caixa gêmea
- Tubo e ou caixa fundo da forma
- Tubo e ou caixa superfície da forma

| REVISÃO REVISÃO |           |      |              |
|-----------------|-----------|------|--------------|
| DATA            | DESCRIÇÃO | REV. | APROVAÇÃO    |
|                 |           |      |              |
|                 |           |      |              |
|                 |           |      |              |
|                 |           |      |              |
|                 |           |      | FOLHA: 22/28 |
|                 |           |      | UNC          |



PROJETO  
**PROJETO CASA - C 3 - 70,07 M<sup>2</sup> - P 22<sup>o</sup>**  
 PROPRIETARIO  
**LUZI ENGENHARIA E CONSTRUÇÕES LTDA (PORTO VELHO/RO)**

OPS:  
 ESCALA:  
 S/ESCALA

ASSUNTO  
**MODULAÇÃO DE TIJOLOS, HIDRÁULICA E ELÉTRICA**  
 DESENHISTA  
**MARCELO**  
 COORDENACAO  
**ENG. MARCELO**





PROGRAMA DE  
REMANEJAMENTO DA  
POPULAÇÃO ATINGIDA

Qualquer dúvida, ligue grátis para **0800 647 6162**