



CASA

2

# MANUAL DA NOVA MORADIA

CADERNO DE LOCALIZAÇÃO DE  
FIAÇÃO E CONDUTOS HIDRÁULICOS



Morador,

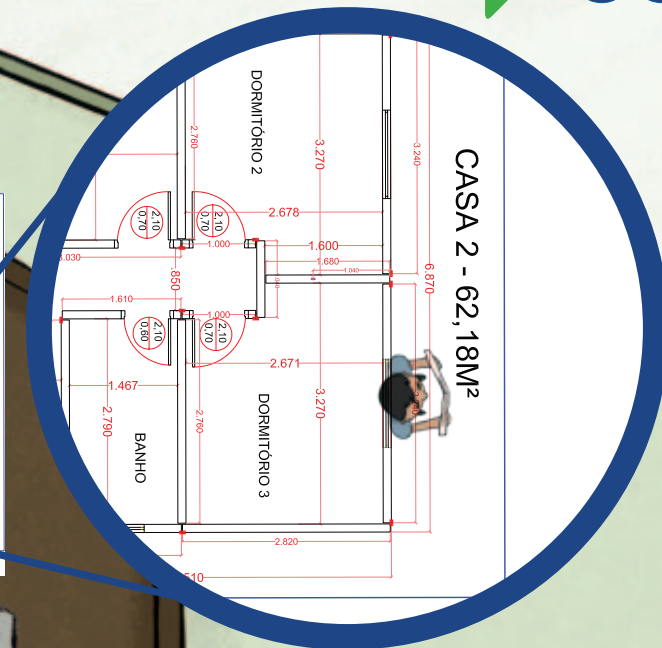
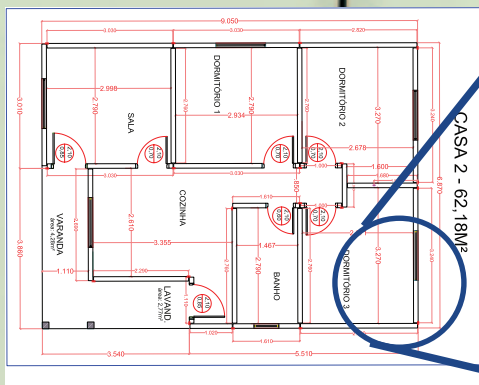
Este caderno vai ajudar você a localizar exatamente onde estão as tubulações, caixas e fios em todas as paredes da sua casa. Na hora de furar a parede, consulte este caderno para evitar áreas onde passam canos ou fios. Assim você evita dores de cabeça.


**Lembre-se:** para obras maiores, como abertura de vãos nas paredes ou ampliações, chame um técnico.

Guarde muito bem este caderno. Você irá precisar dele por todo o período em que você e sua família morarem na casa.



# COMO USAR O CADERNO

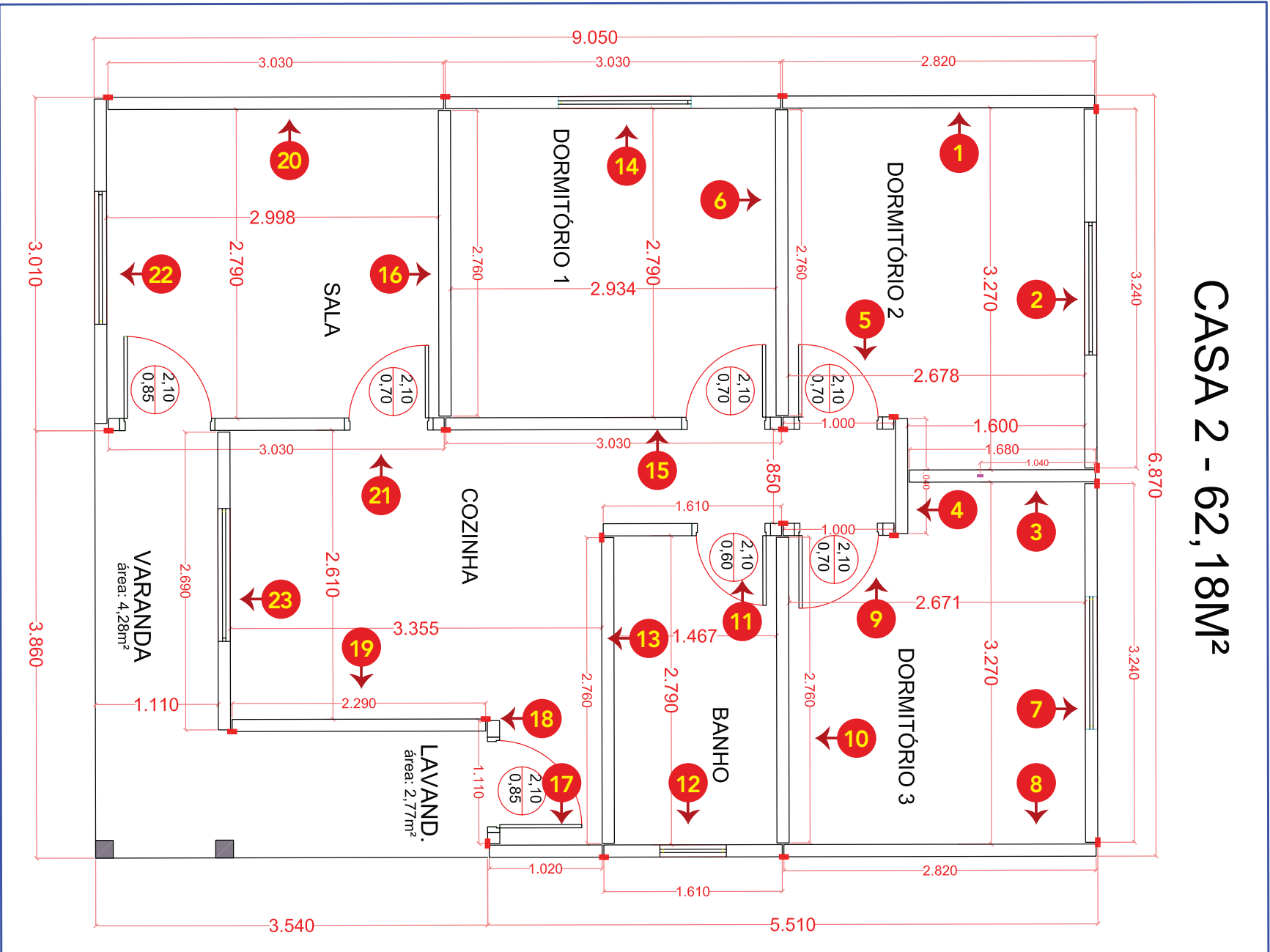


1) Antes de furar uma parede, pegue este caderno, localize na planta ao lado qual é a parede que você quer furar e observe qual o número dessa parede. Esse número vem indicado no símbolo .

2) Procure nas próximas páginas a planta da parede que possui o número observado.

3) Fique de frente para a parede. Olhe para a parede à sua frente e para a planta. Ela mostra até mesmo os tijolos, além dos canos, fios e tomadas.

# CASA 2 - 62,18M<sup>2</sup>



# ▶ PLANTAS E ESQUEMAS













































PROGRAMA DE  
REMANEJAMENTO DA  
POPULAÇÃO ATINGIDA

Qualquer dúvida, ligue grátis para **0800 647 6162**