



CASA

1

# MANUAL DA NOVA MORADIA

CADERNO DE LOCALIZAÇÃO DE  
FIAÇÃO E CONDUTOS HIDRÁULICOS



Morador,

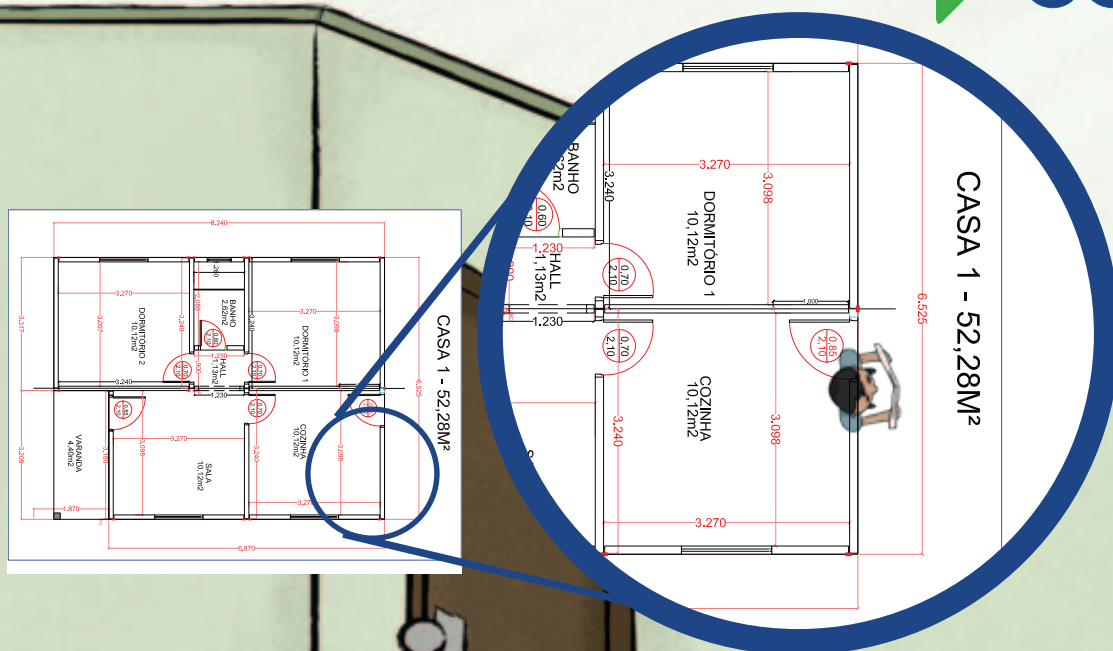
Este caderno vai ajudar você a localizar exatamente onde estão as tubulações, caixas e fios em todas as paredes da sua casa. Na hora de furar a parede, consulte este caderno para evitar áreas onde passam canos ou fios. Assim você evita dores de cabeça.


**Lembre-se:** para obras maiores, como abertura de vãos nas paredes ou ampliações, chame um técnico.

Guarde muito bem este caderno. Você irá precisar dele por todo o período em que você e sua família morarem na casa.



# ▶ COMO USAR O CADERNO

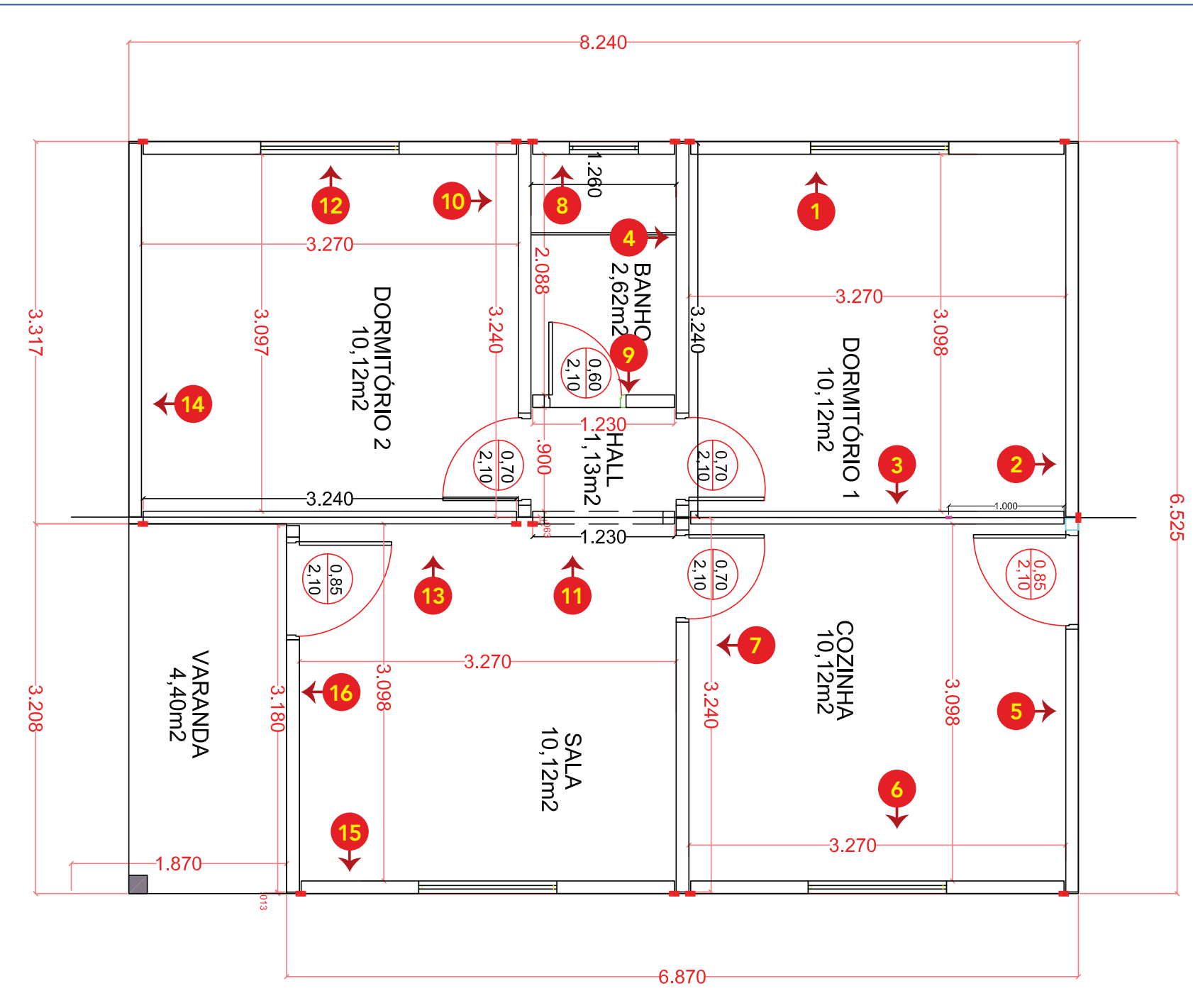


1) Antes de furar uma parede, pegue este caderno, localize na planta ao lado qual é a parede que você quer furar e observe qual o número dessa parede. Esse número vem indicado no símbolo .

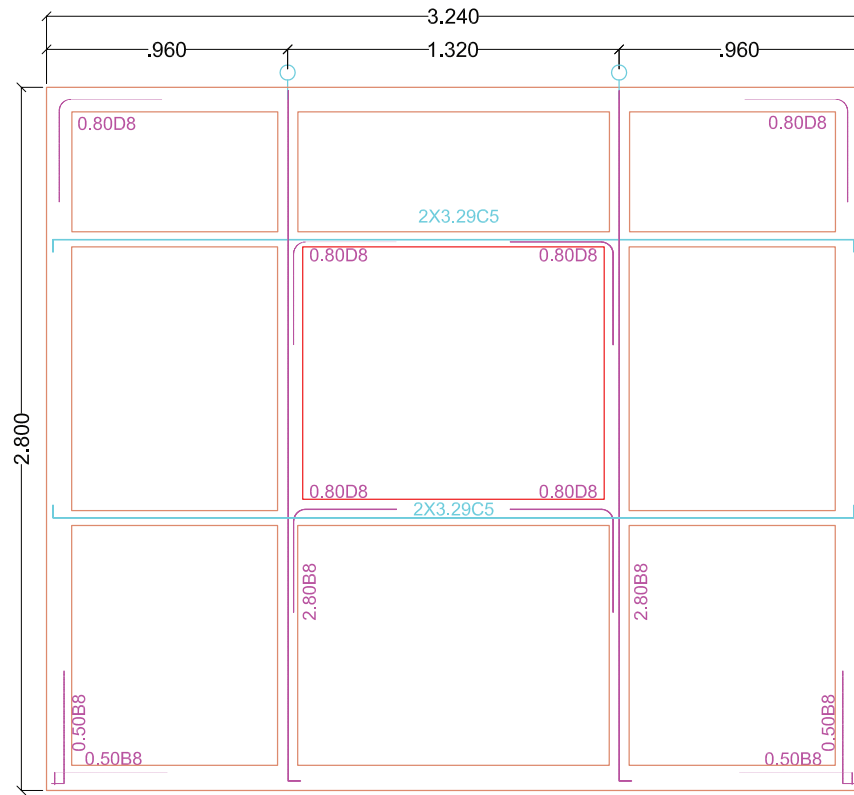
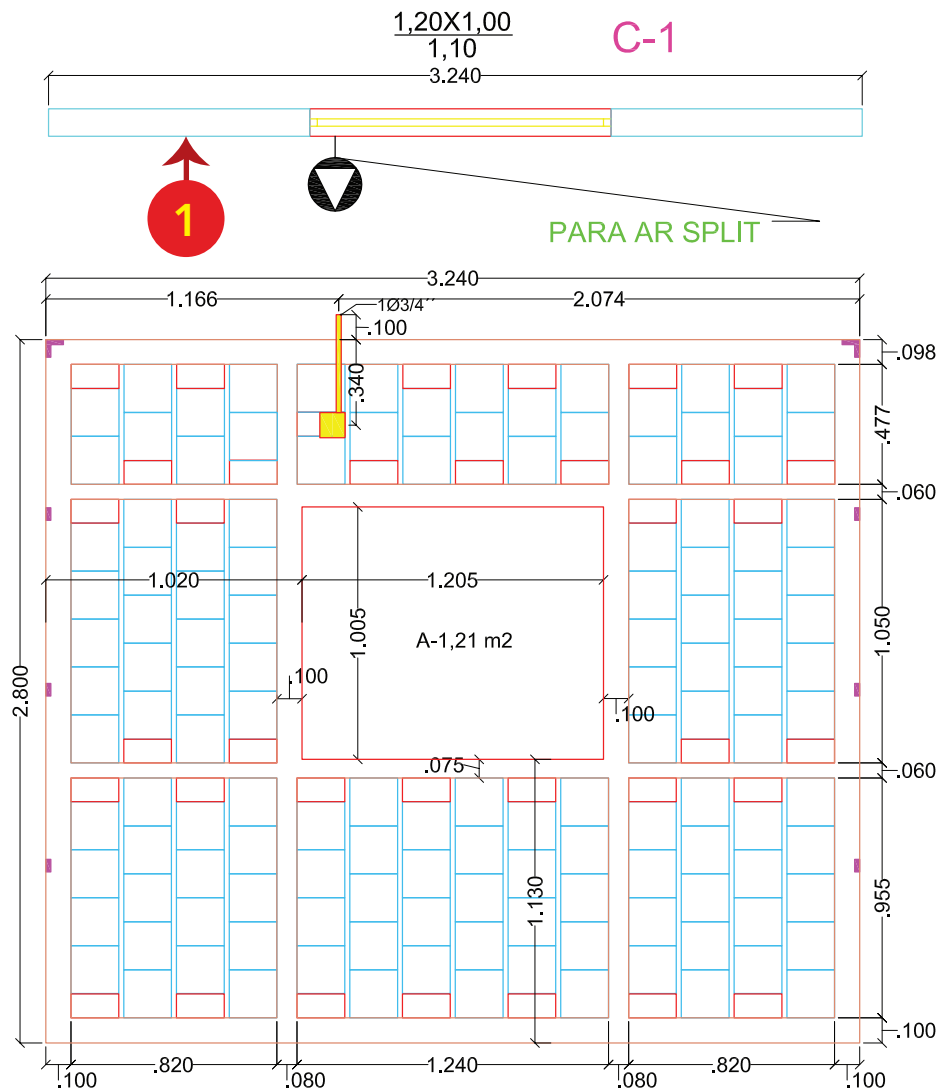
2) Procure nas próximas páginas a planta da parede que possui o número observado.

3) Fique de frente para a parede. Olhe para a parede à sua frente e para a planta. Ela mostra até mesmo os tijolos, além dos canos, fios e tomadas.

# CASA 1 - 52,28M<sup>2</sup>



# ▶ PLANTAS E ESQUEMAS



- Caixa gêmea
- Tubo e ou caixa fundo da forma
- Tubo e ou caixa superfície da forma

REVISÃO			
DATA	DESCRIÇÃO	REV.	APROVAÇÃO
			FOLHA: 01/22
			UNC

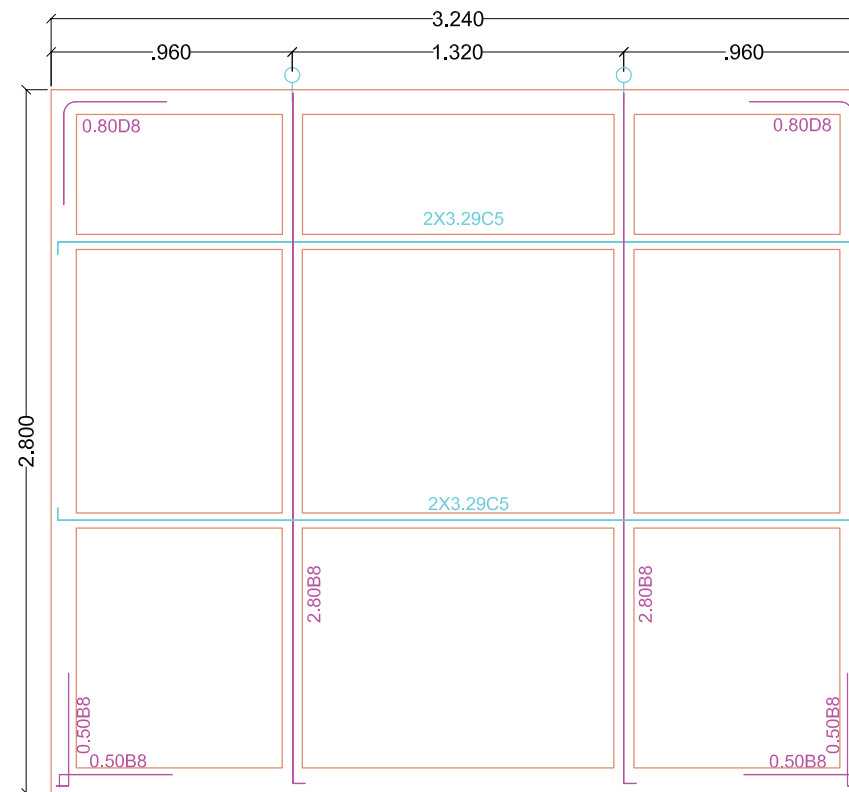
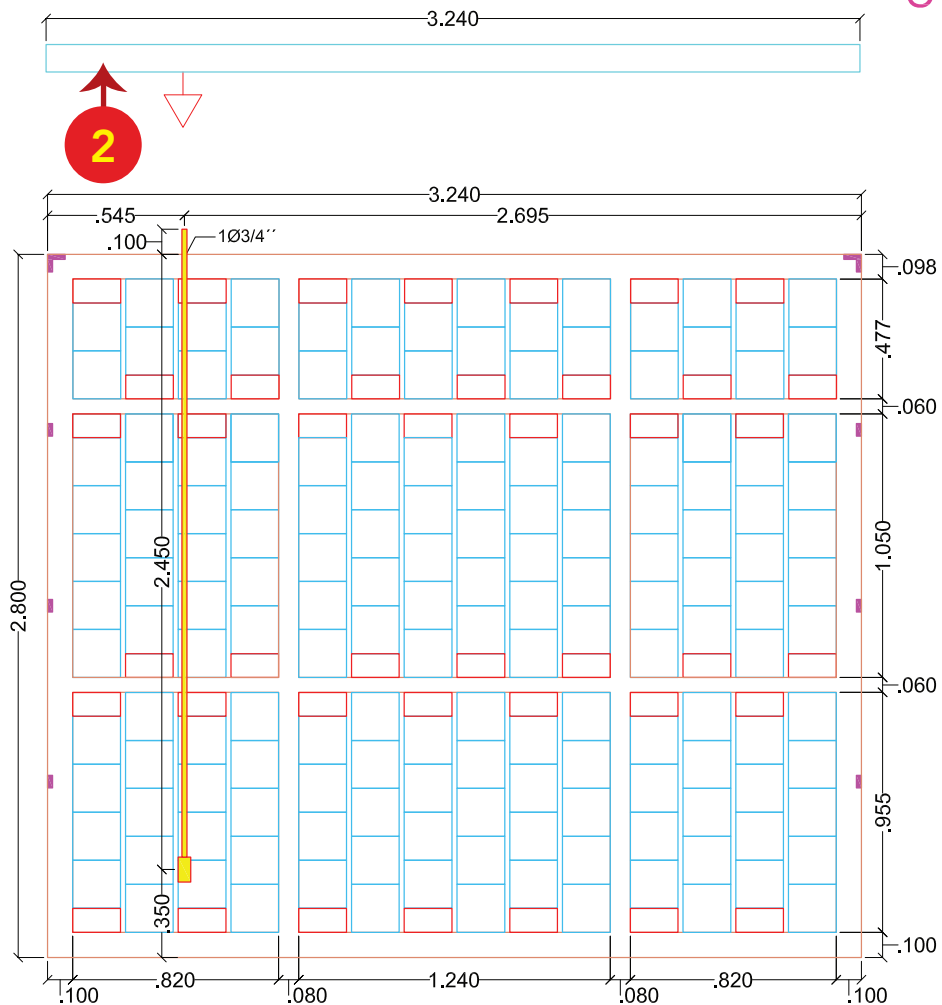


PROJETO  
**PROJETO CASA - C 1 - 52,18 M² - P 01º**  
 PROPRIETARIO  
**LUZI ENGENHARIA E CONSTRUÇÕES LTDA  
 (PORTO VELHO/RO)**

OPS:  
 ASSUNTO  
**MODULAÇÃO DE TIJOLOS,  
 HIDRÁULICA E ELÉTRICA**  
 ESCALA:  
 S/ESCALA  
 DESENHISTA  
**MARCELO**  
 COORDENACAO  
**ENG. MARCELO**

C-1

2



- Caixa gêmea
- Tubo e ou caixa fundo da forma
- Tubo e ou caixa superfície da forma

REVISÃO			
DATA	DESCRIÇÃO	REV.	APROVAÇÃO



PROJETO  
PROJETO CASA - C 1 - 52,18 M<sup>2</sup> - P 02°

PROPRIETARIO  
LUZI ENGENHARIA E CONSTRUÇÕES LTDA  
(PORTO VELHO/RO)

OPS:  
ESCALA:  
S/ESCALA

ASSUNTO  
MODULAÇÃO DE TIJOLOS,  
HIDRÁULICA E ELÉTRICA

DESENHISTA  
MARCELO

COORDENACAO  
ENG. MARCELO

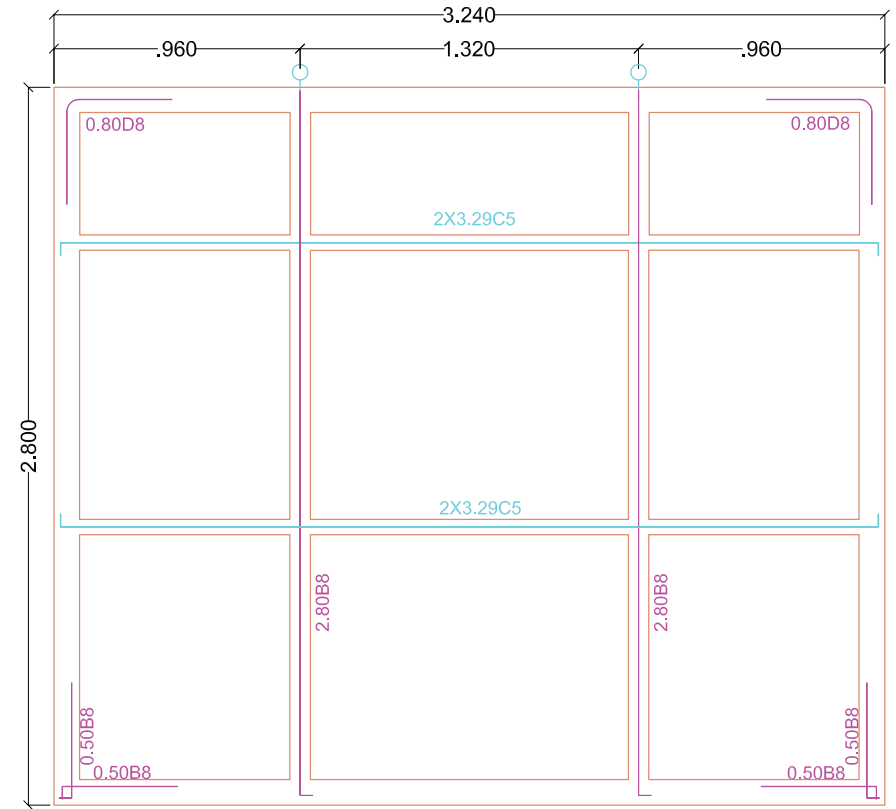
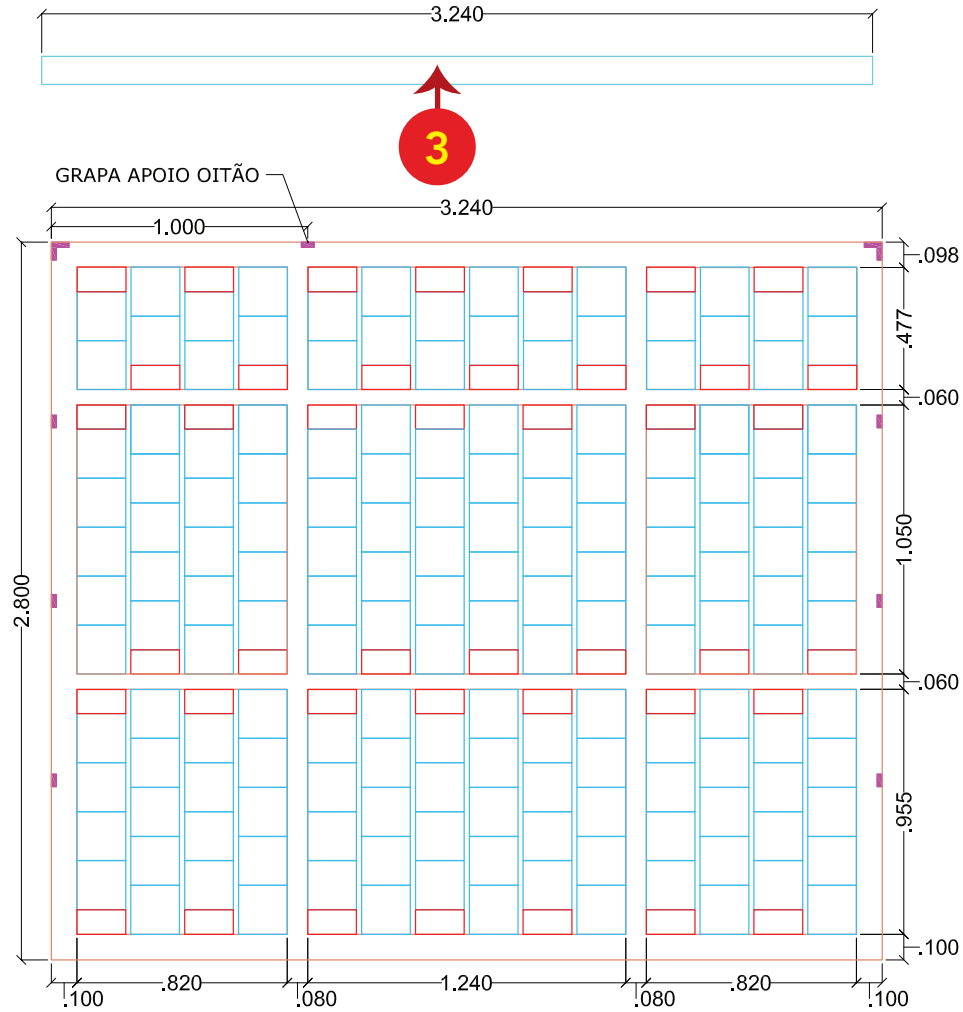
FOLHA: 01/22

UNC



C-1

3



- Caixa gêmea
- Tubo e ou caixa fundo da forma
- Tubo e ou caixa superfície da forma

REVISÃO			
DATA	DESCRIÇÃO	REV.	APROVAÇÃO
			FOLHA: 01/22
			<b>UNC</b>



PROJETO  
PROJETO CASA - C 1 - 52,18 M<sup>2</sup> - P 03°

PROPRIETARIO  
LUZI ENGENHARIA E CONSTRUÇÕES LTDA  
(PORTO VELHO/RO)

OPS:

ESCALA:  
S/ESCALA

ASSUNTO  
MODULAÇÃO DE TIJOLOS,  
HIDRÁULICA E ELÉTRICA

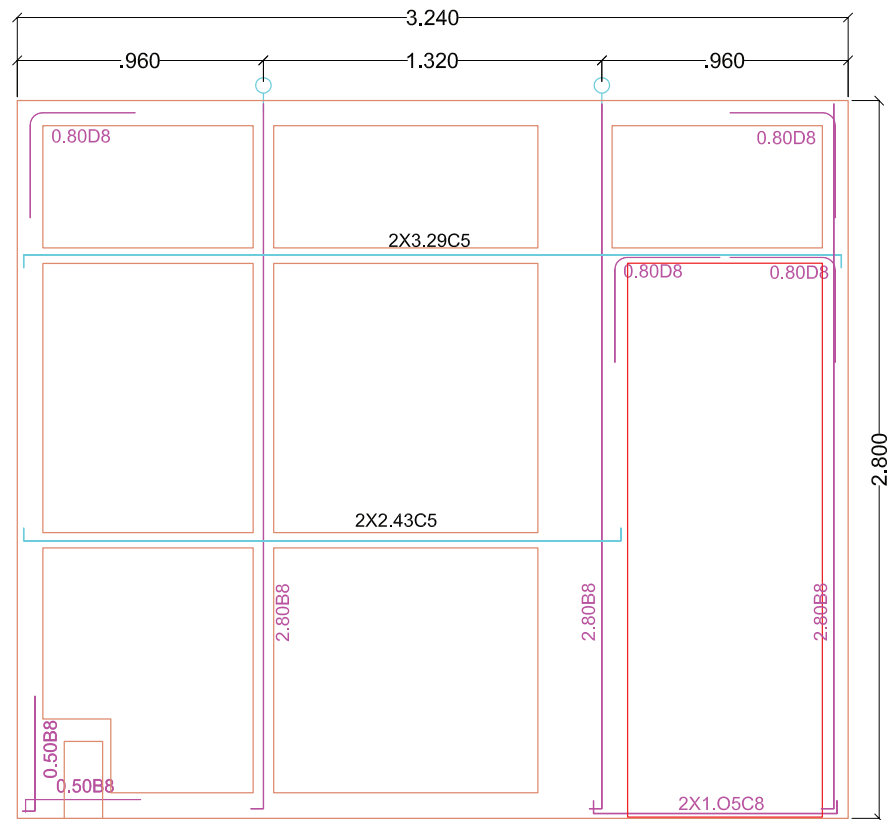
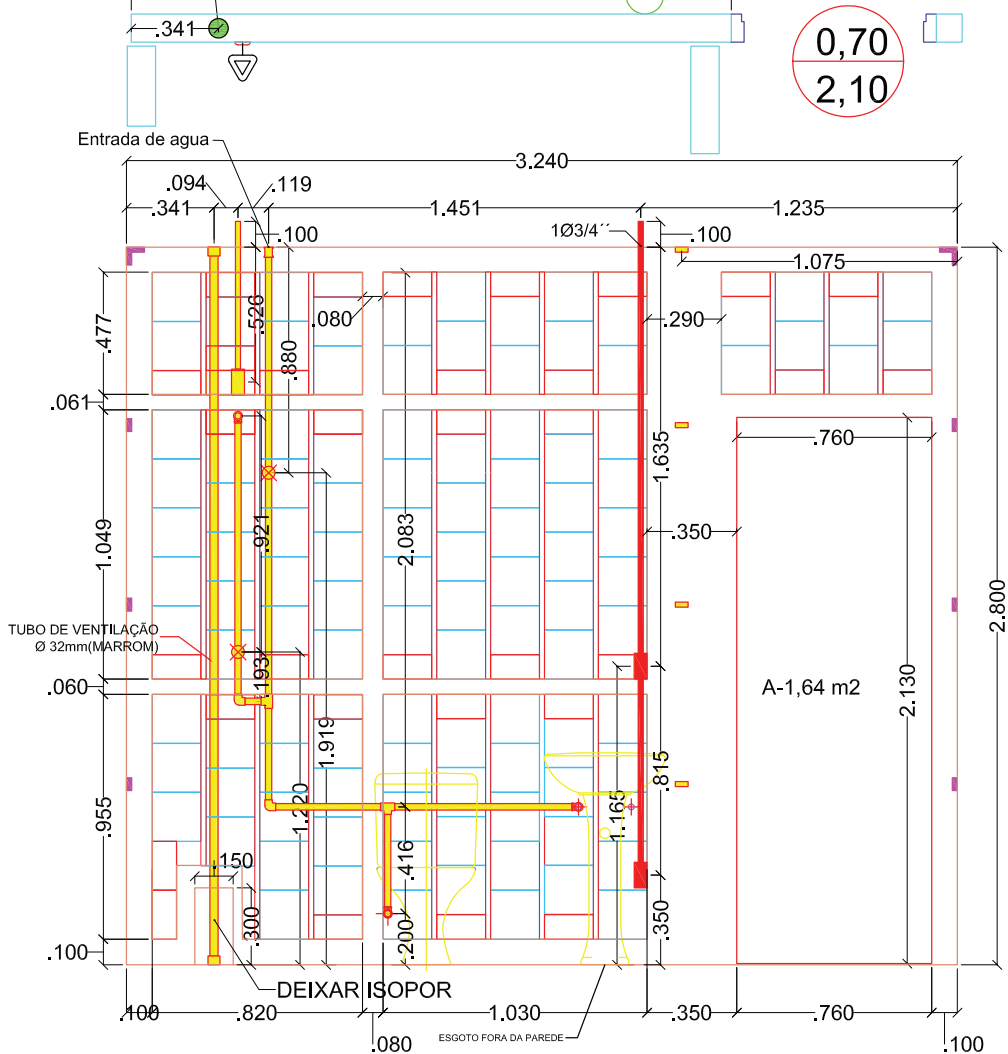
DESENHISTA  
MARCELO

COORDENACAO  
ENG. MARCELO

TUBO DE VENTILAÇÃO

C-1

4



- Caixa gêmea
- Tubo e ou caixa fundo da forma
- Tubo e ou caixa superfície da forma

REVISÃO			
DATA	DESCRIÇÃO	REV.	APROVAÇÃO
			FOLHA: 01/22
<b>UNC</b>			



PROJETO  
PROJETO CASA - C 1 - 52,18 M<sup>2</sup> - P 04<sup>o</sup>

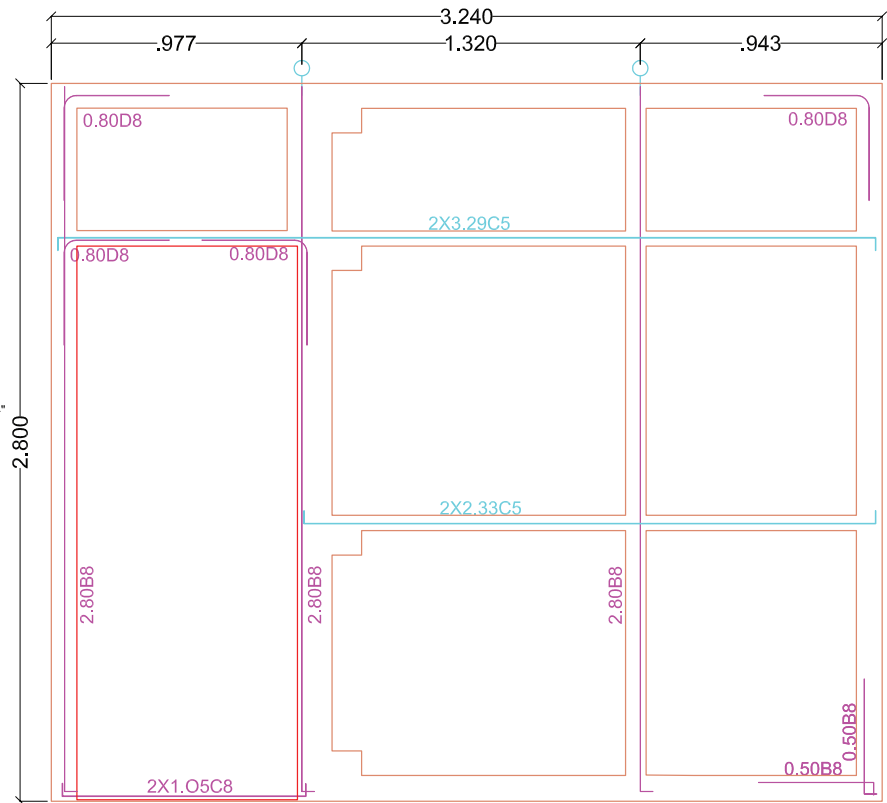
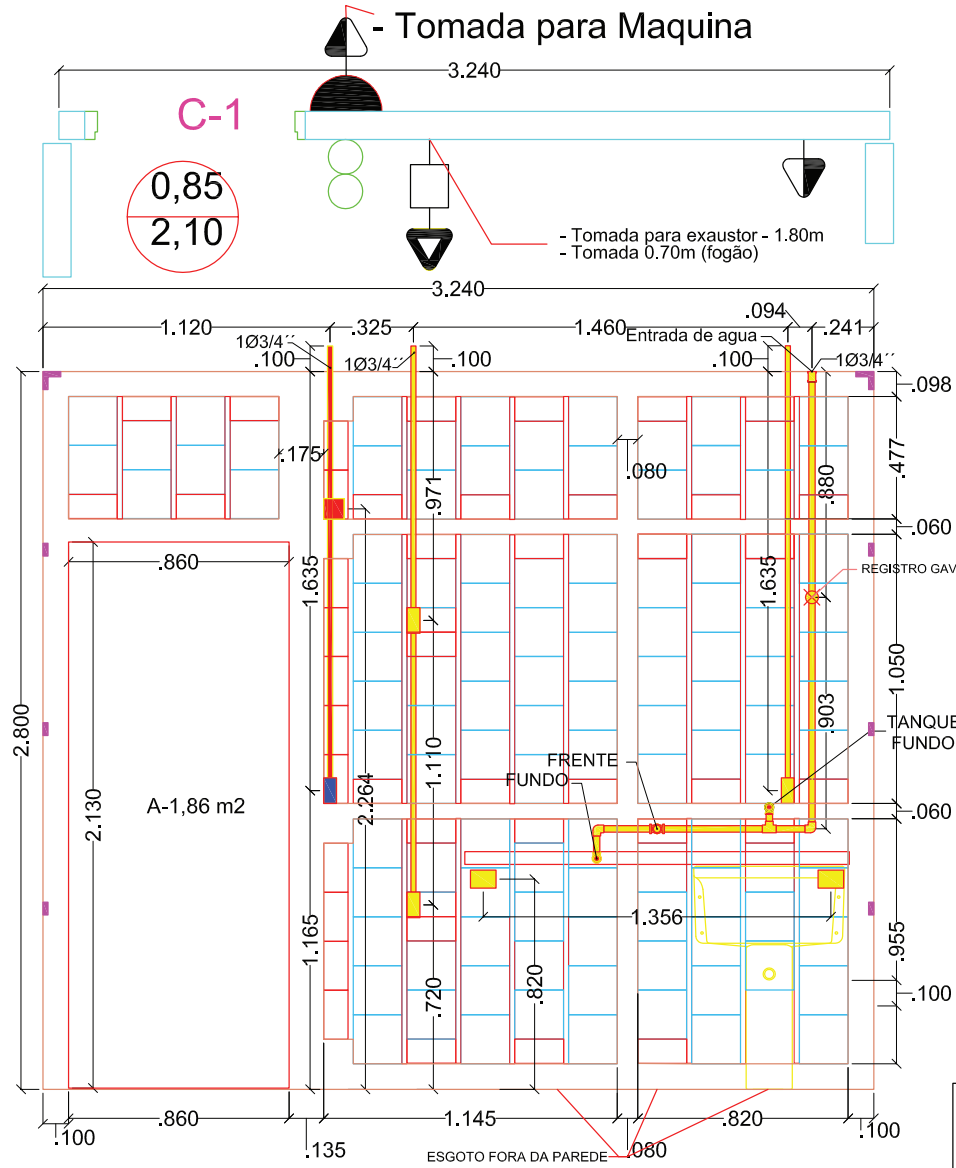
PROPRIETARIO  
LUZI ENGENHARIA E CONSTRUÇÕES LTDA  
(PORTO VELHO/RO)

OPS:  
ESCALA:  
S/ESCALA

ASSUNTO  
MODULAÇÃO DE TIJOLOS,  
HIDRÁULICA E ELÉTRICA

DESENHISTA  
MARCELO

COORDENACAO  
ENG. MARCELO



- Caixa gêmea
- Tubo e ou caixa fundo da forma
- Tubo e ou caixa superfície da forma

REVISÃO				
DATA	DESCRIÇÃO	REV.	APROVAÇÃO	
FOLHA: 01/22			<b>UNC</b>	



PROJETO  
**PROJETO CASA - C 1 - 52,18 M<sup>2</sup> - P 05º**

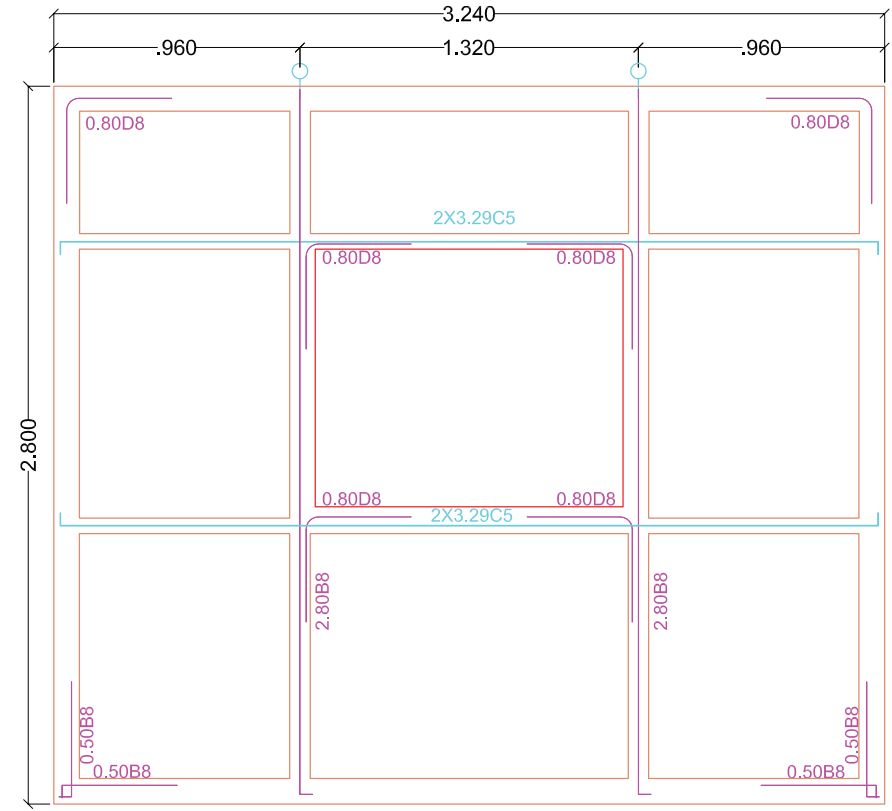
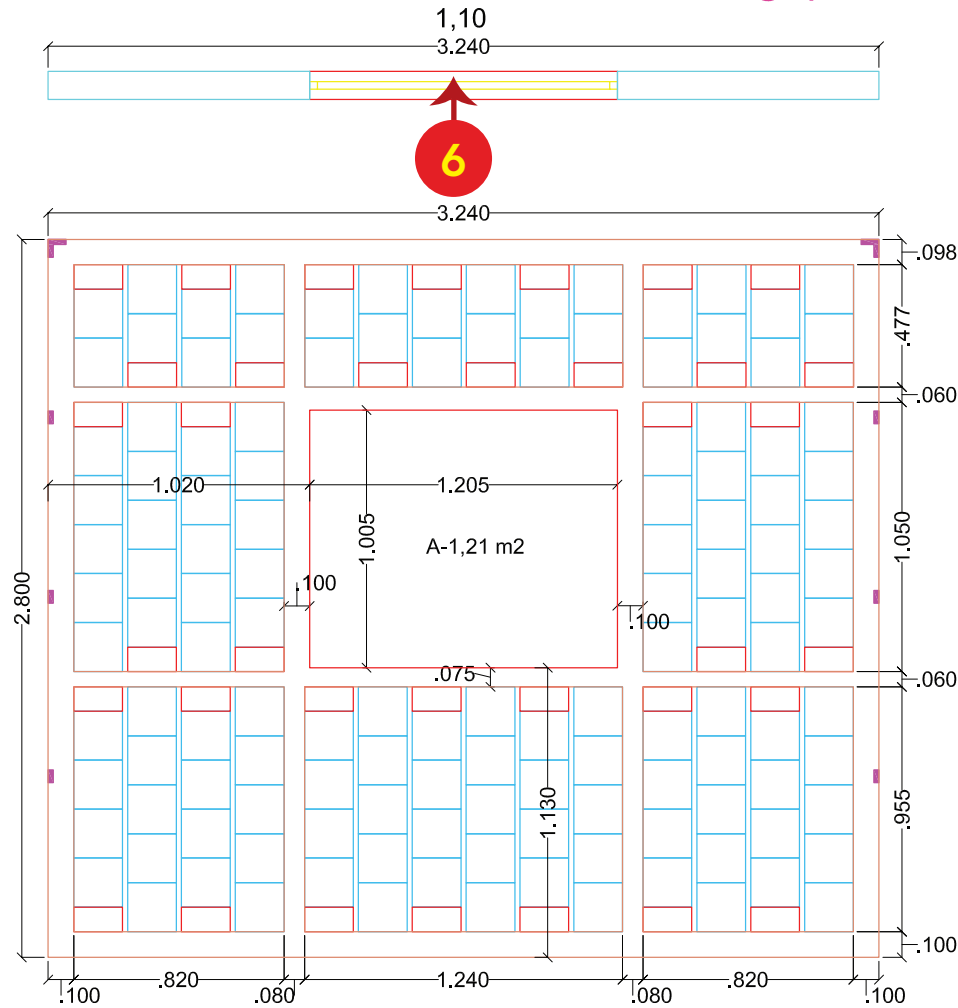
PROPRIETARIO  
**LUZI ENGENHARIA E CONSTRUÇÕES LTDA  
 (PORTO VELHO/RO)**

OPS:  
 ESCALA:  
 S/ESCALA

ASSUNTO  
**MODULAÇÃO DE TIJOLOS,  
 HIDRÁULICA E ELÉTRICA**

DESENHISTA  
**MARCELO**

COORDENACAO  
**ENG. MARCELO**



- Caixa gêmea
- Tubo e ou caixa fundo da forma
- Tubo e ou caixa superfície da forma

REVISÃO			
DATA	DESCRIÇÃO	REV.	APROVAÇÃO
			FOLHA: 01/22
			<b>UNC</b>



PROJETO  
**PROJETO CASA - C 1 - 52,18 M<sup>2</sup> - P 06°**

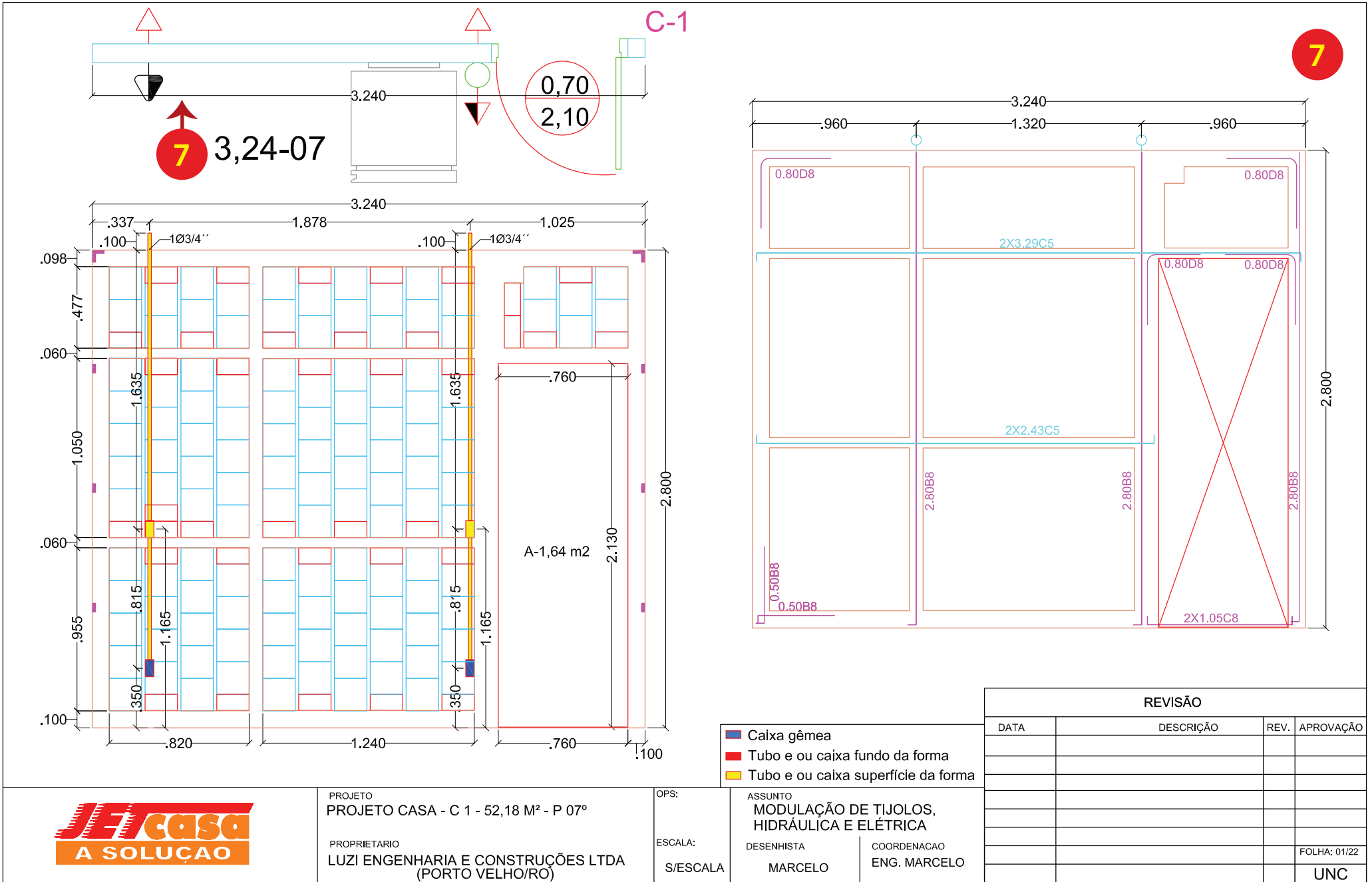
PROPRIETARIO  
**LUZI ENGENHARIA E CONSTRUÇÕES LTDA  
 (PORTO VELHO/RO)**

OPS:  
 ESCALA:  
 S/ESCALA

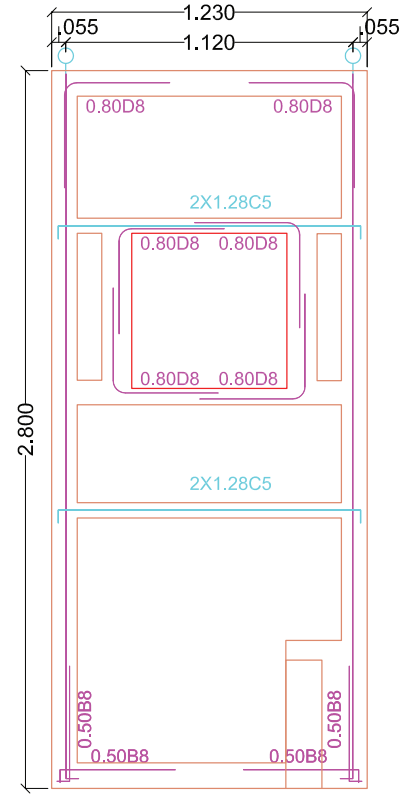
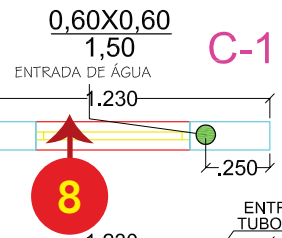
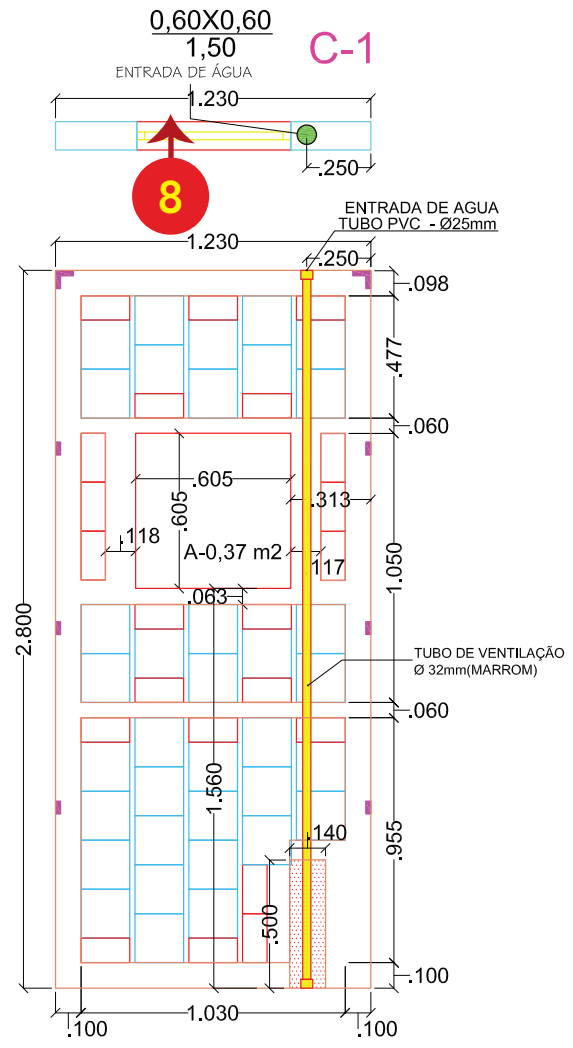
ASSUNTO  
**MODULAÇÃO DE TIJOLOS,  
 HIDRÁULICA E ELÉTRICA**

DESENHISTA  
**MARCELO**

COORDENACAO  
**ENG. MARCELO**







- Caixa gêmea
- Tubo e ou caixa fundo da forma
- Tubo e ou caixa superfície da forma

REVISÃO			
DATA	DESCRIÇÃO	REV.	APROVAÇÃO

			FOLHA: 01/22
			UNC



PROJETO  
**PROJETO CASA - C 1 - 52,18 M<sup>2</sup> - P 08º**

PROPRIETARIO  
**LUZI ENGENHARIA E CONSTRUÇÕES LTDA  
 (PORTO VELHO/RO)**

OPS:

ESCALA:  
 S/ESCALA

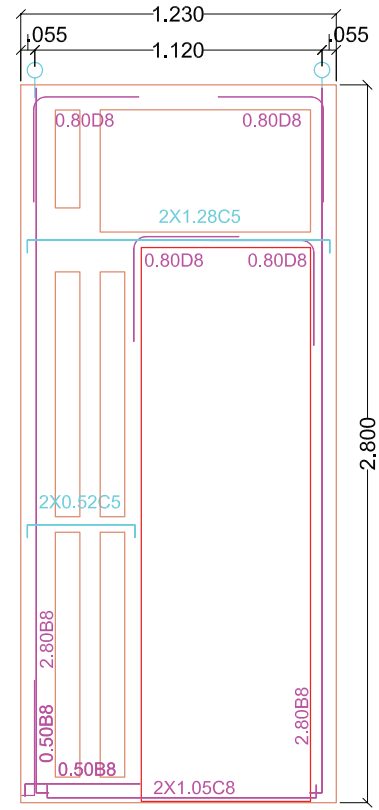
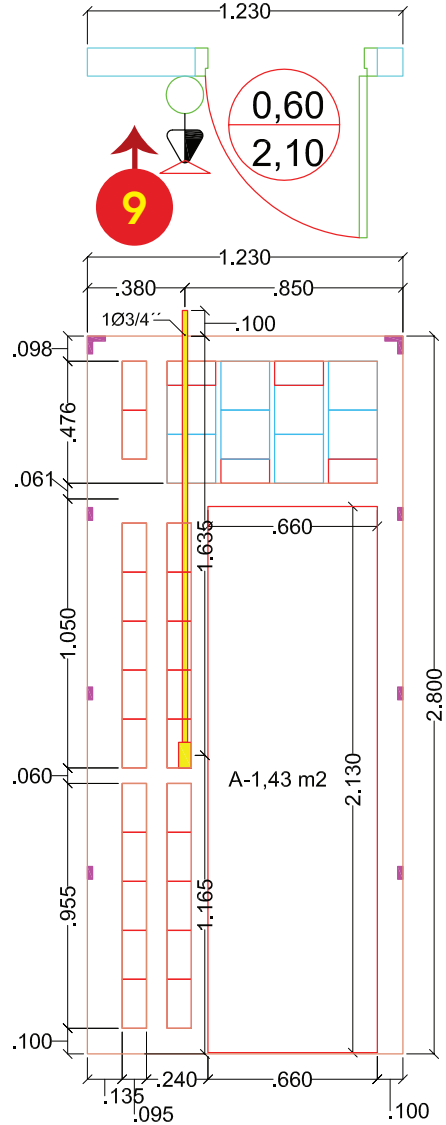
ASSUNTO  
**MODULAÇÃO DE TIJOLOS,  
 HIDRÁULICA E ELÉTRICA**

DESENHISTA  
**MARCELO**

COORDENAÇÃO  
**ENG. MARCELO**

C-1

9



- Caixa gêmea
- Tubo e ou caixa fundo da forma
- Tubo e ou caixa superfície da forma

REVISÃO

DATA	DESCRIÇÃO	REV.	APROVAÇÃO



PROJETO  
 PROJETO CASA - C 1 - 52,18 M² - P 09º

PROPRIETARIO  
 LUZI ENGENHARIA E CONSTRUÇÕES LTDA  
 (PORTO VELHO/RO)

OPS:

ESCALA:  
 S/ESCALA

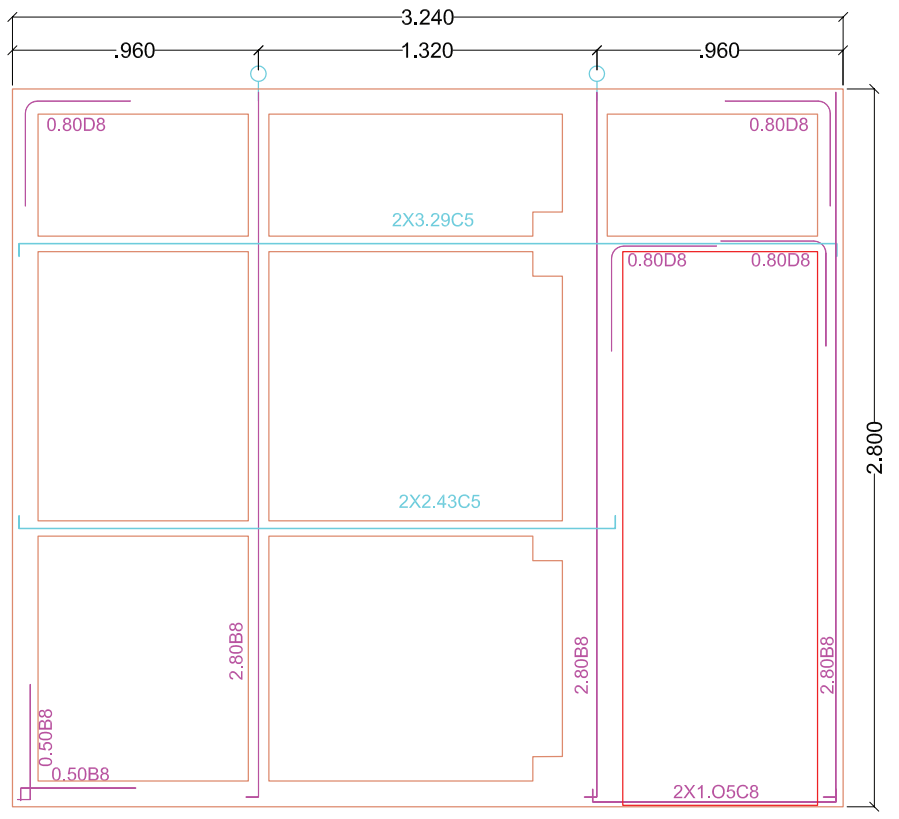
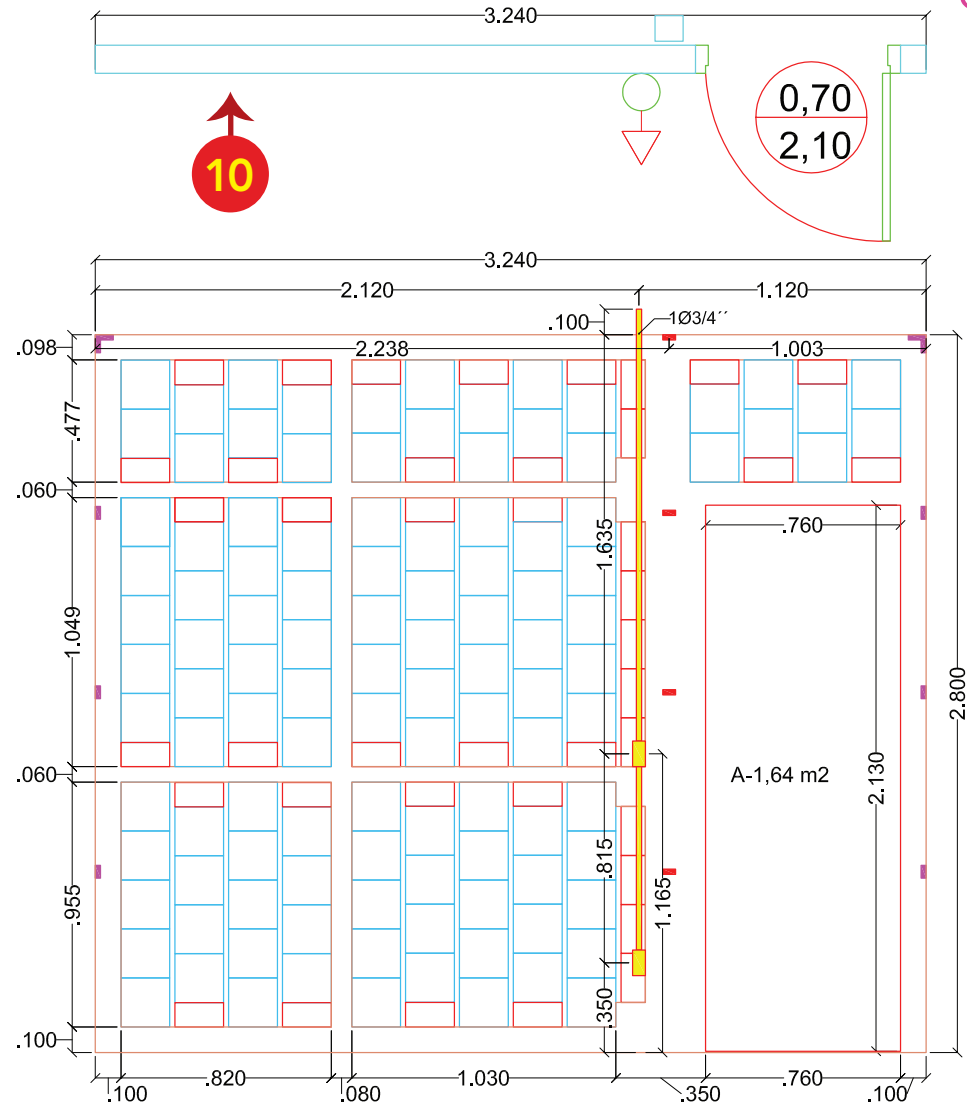
ASSUNTO  
 MODULAÇÃO DE TIJOLOS,  
 HIDRÁULICA E ELÉTRICA

DESENHISTA  
 MARCELO

COORDENACAO  
 ENG. MARCELO

C-1

10



- Caixa gêmea
- Tubo e ou caixa fundo da forma
- Tubo e ou caixa superfície da forma

REVISÃO			
DATA	DESCRIÇÃO	REV.	APROVAÇÃO



PROJETO  
**PROJETO CASA - C 1 - 52,18 M<sup>2</sup> - P 10º**  
 PROPRIETARIO  
**LUZI ENGENHARIA E CONSTRUÇÕES LTDA**  
 (PORTO VELHO/RO)

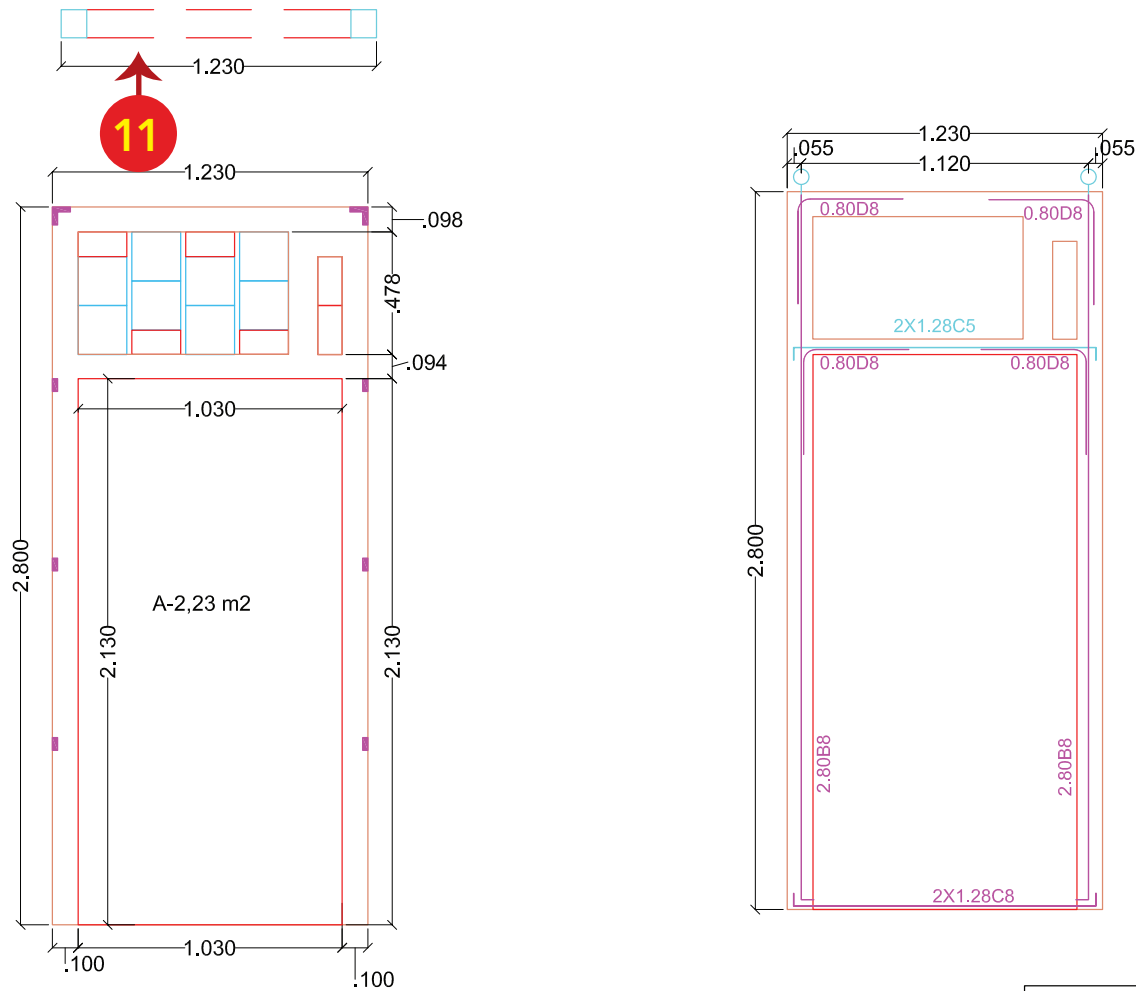
OPS:  
 ESCALA:  
 S/ESCALA

ASSUNTO  
**MODULAÇÃO DE TIJOLOS,**  
**HIDRÁULICA E ELÉTRICA**  
 DESENHISTA  
 MARCELO  
 COORDENACAO  
 ENG. MARCELO

FOLHA: 01/22  
**UNC**

C-1

11



- Caixa gêmea
- Tubo e ou caixa fundo da forma
- Tubo e ou caixa superfície da forma

REVISÃO			
DATA	DESCRIÇÃO	REV.	APROVAÇÃO



PROJETO  
**PROJETO CASA - C 1 - 52,18 M<sup>2</sup> - P 11º**

PROPRIETARIO  
**LUZI ENGENHARIA E CONSTRUÇÕES LTDA  
 (PORTO VELHO/RO)**

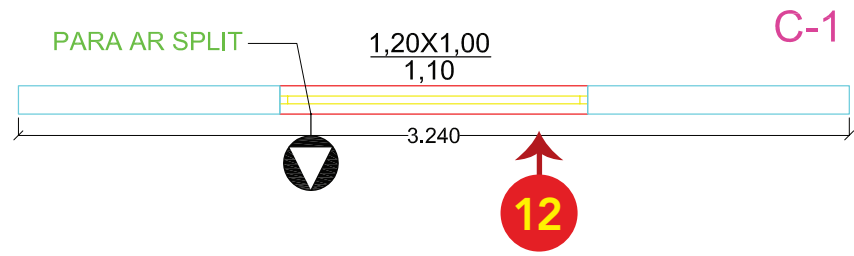
OPS:  
 ESCALA:  
 S/ESCALA

ASSUNTO  
**MODULAÇÃO DE TIJOLOS,  
 HIDRÁULICA E ELÉTRICA**

DESENHISTA  
**MARCELO**

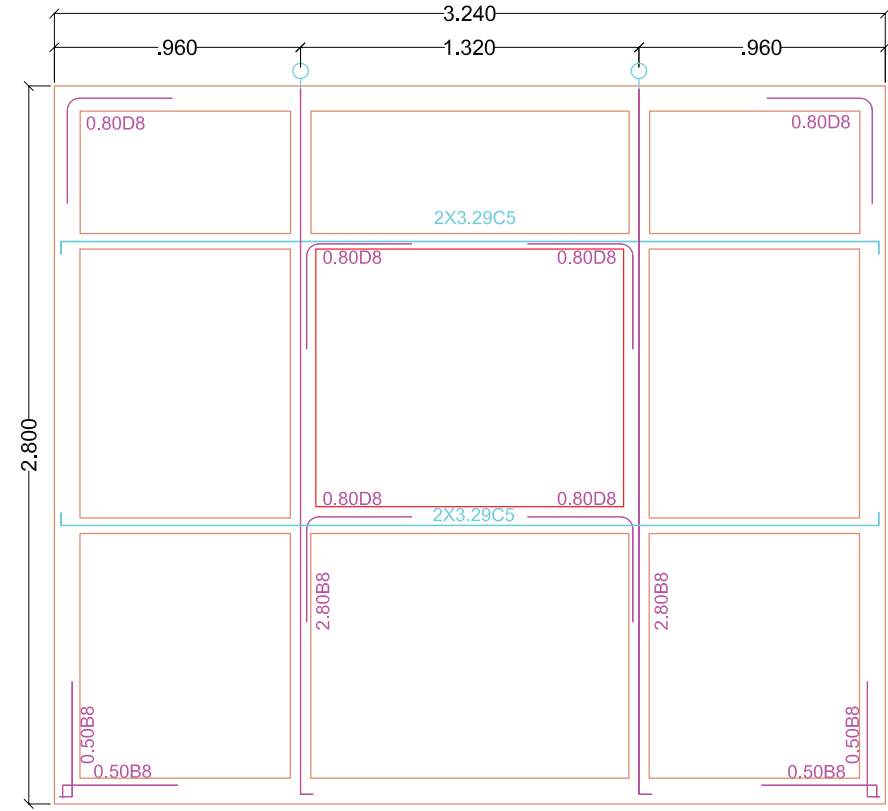
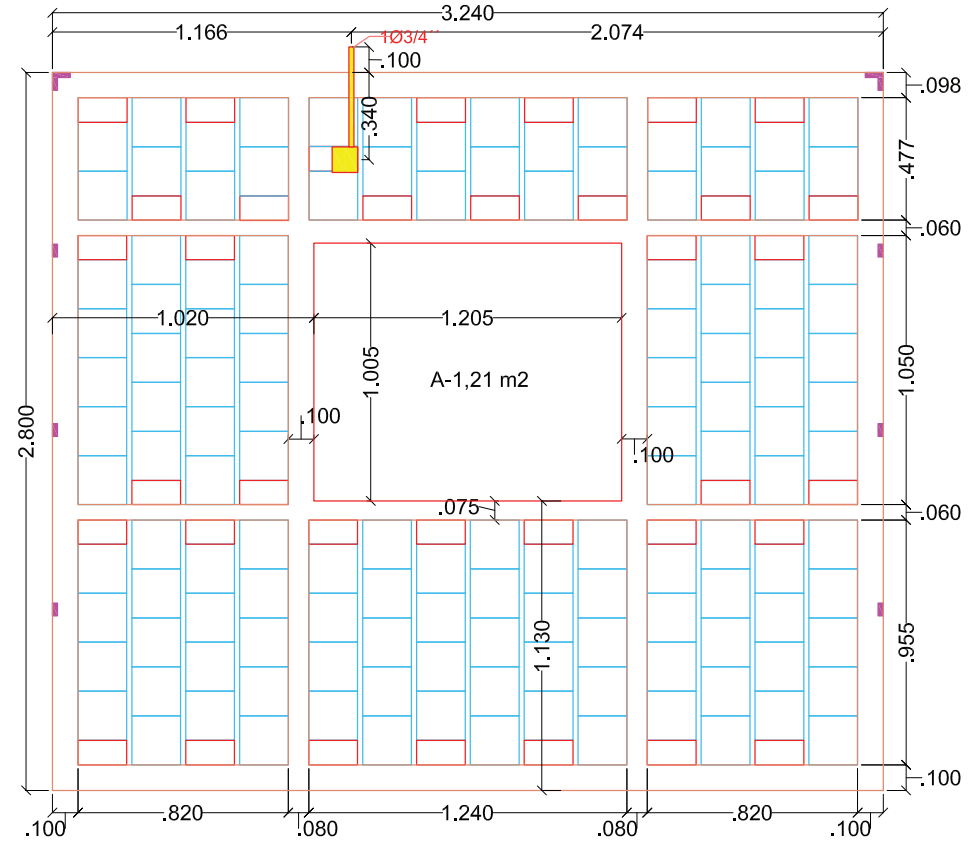
COORDENACAO  
**ENG. MARCELO**

FOLHA: 01/22  
**UNC**



C-1

**12**



- Caixa gêmea
- Tubo e ou caixa fundo da forma
- Tubo e ou caixa superfície da forma

REVISÃO			
DATA	DESCRIÇÃO	REV.	APROVAÇÃO
			FOLHA: 01/22
			<b>UNC</b>



PROJETO  
 PROJETO CASA - C 1 - 52,18 M<sup>2</sup> - P 12°  
  
 PROPRIETARIO  
 LUZI ENGENHARIA E CONSTRUÇÕES LTDA  
 (PORTO VELHO/RO)

OPS:  
  
 ESCALA:  
 S/ESCALA

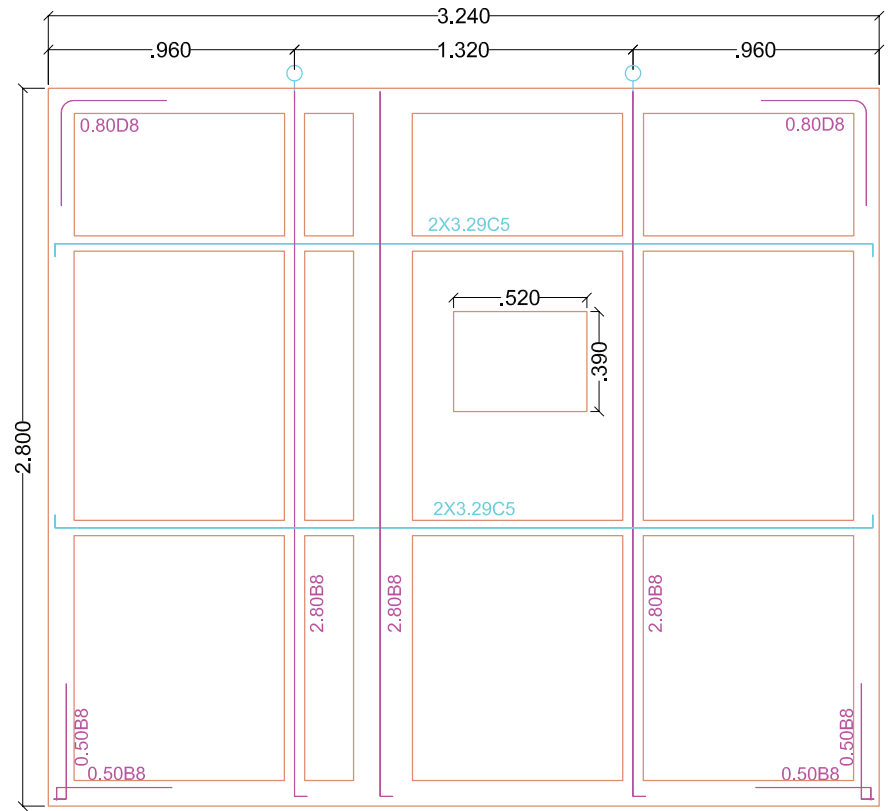
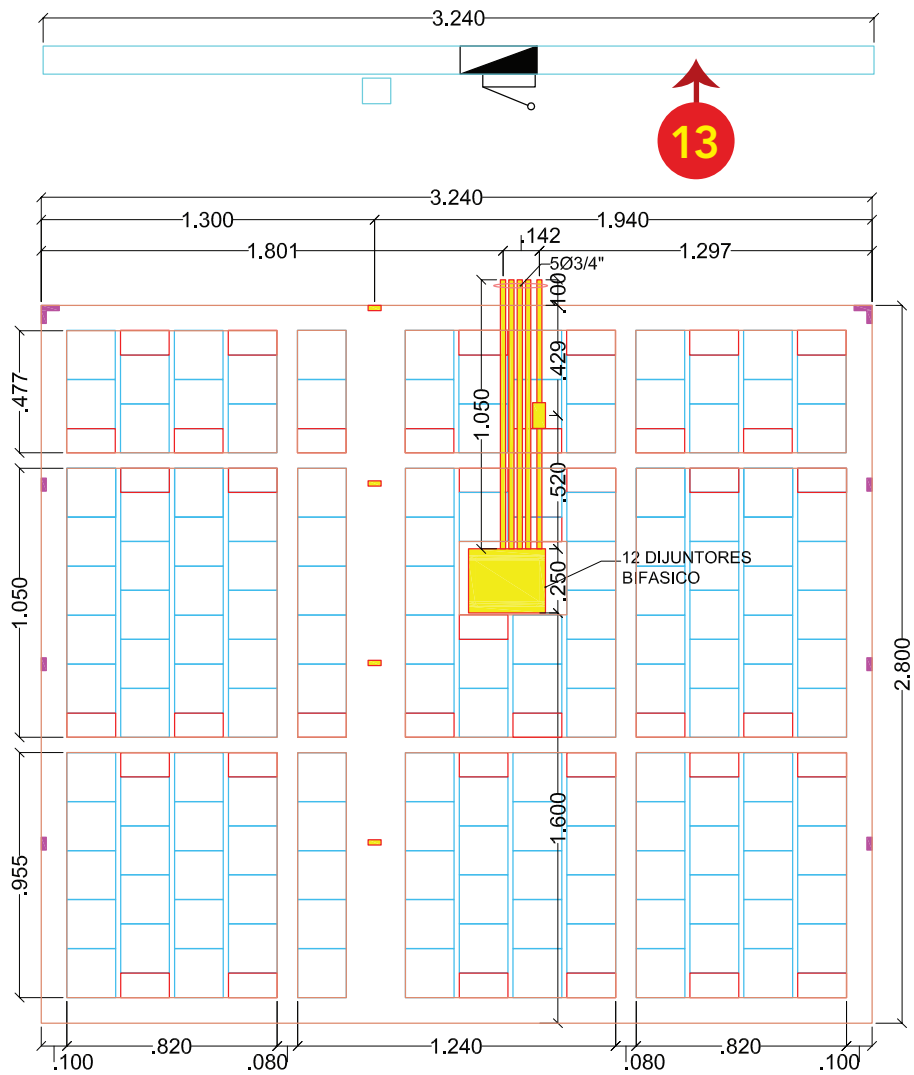
ASSUNTO  
 MODULAÇÃO DE TIJOLOS,  
 HIDRÁULICA E ELÉTRICA  
  
 DESENHISTA  
 MARCELO  
  
 COORDENAÇÃO  
 ENG. MARCELO



C-1

13

13



- Caixa gêmea
- Tubo e ou caixa fundo da forma
- Tubo e ou caixa superfície da forma

REVISÃO			
DATA	DESCRIÇÃO	REV.	APROVAÇÃO



PROJETO  
 PROJETO CASA - C 1 - 52,18 M<sup>2</sup> - P 13<sup>o</sup>

PROPRIETARIO  
 LUZI ENGENHARIA E CONSTRUÇÕES LTDA  
 (PORTO VELHO/RO)

OPS:  
 ESCALA:  
 S/ESCALA

ASSUNTO  
 MODULAÇÃO DE TIJOLOS,  
 HIDRÁULICA E ELÉTRICA

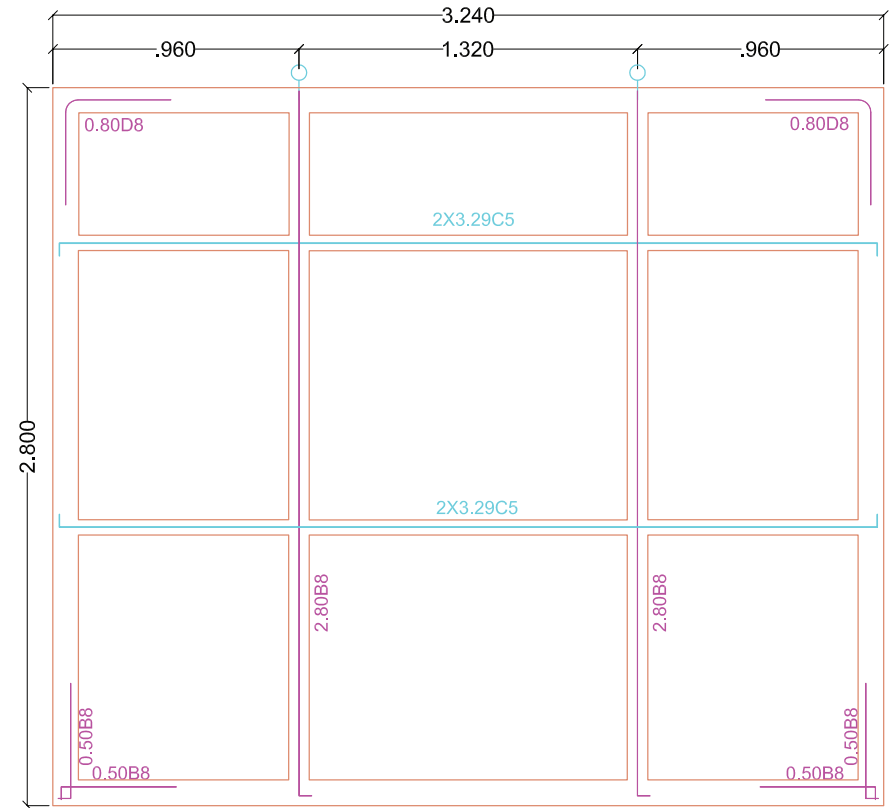
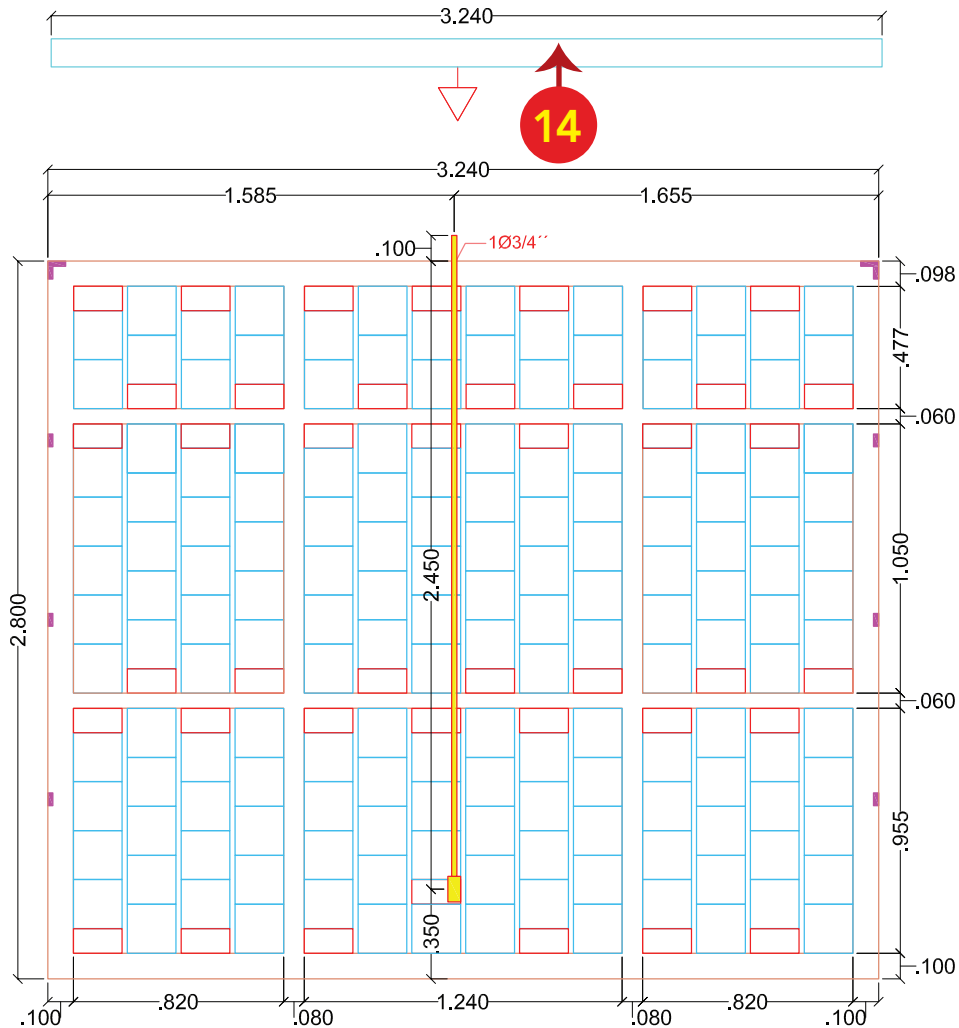
DESENHISTA  
 MARCELO

COORDENACAO  
 ENG. MARCELO

FOLHA: 01/22  
 UNC

C-1

14



- Caixa gêmea
- Tubo e ou caixa fundo da forma
- Tubo e ou caixa superfície da forma

REVISÃO				
DATA	DESCRIÇÃO	REV.	APROVAÇÃO	
				FOLHA: 01/22
				UNC



PROJETO  
PROJETO CASA - C 1 - 52,18 M<sup>2</sup> - P 14°

PROPRIETARIO  
LUZI ENGENHARIA E CONSTRUÇÕES LTDA  
(PORTO VELHO/RO)

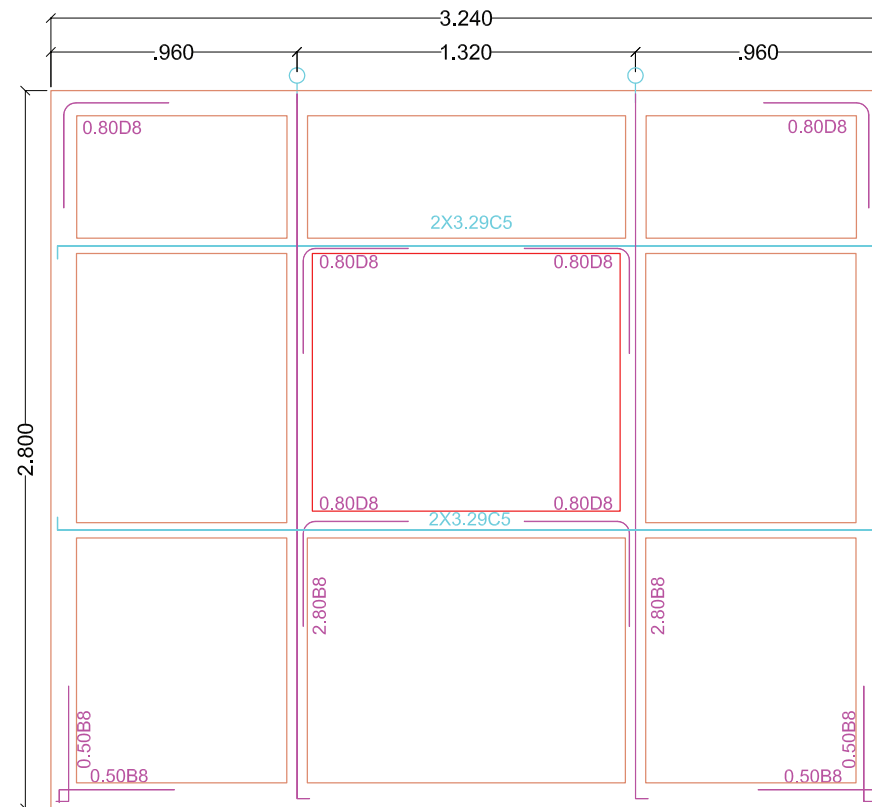
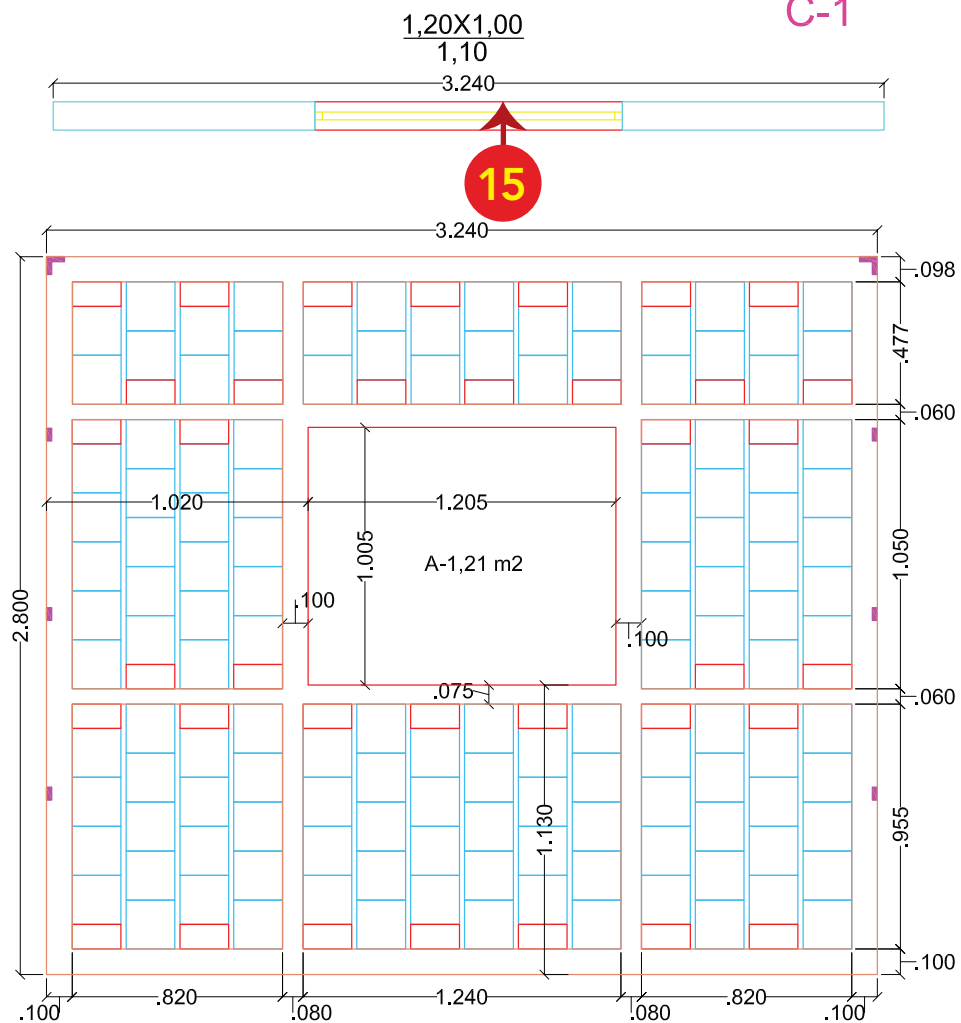
OPS:  
ESCALA:  
S/ESCALA

ASSUNTO  
MODULAÇÃO DE TIJOLOS,  
HIDRÁULICA E ELÉTRICA

DESENHISTA  
MARCELO  
COORDENACAO  
ENG. MARCELO

# C-1

# 15



- Caixa gêmea
- ▬ Tubo e ou caixa fundo da forma
- ▬ Tubo e ou caixa superfície da forma

REVISÃO			
DATA	DESCRIÇÃO	REV.	APROVAÇÃO
			FOLHA: 01/22
			UNC



PROJETO  
PROJETO CASA - C 1 - 52,18 M<sup>2</sup> - P 15°

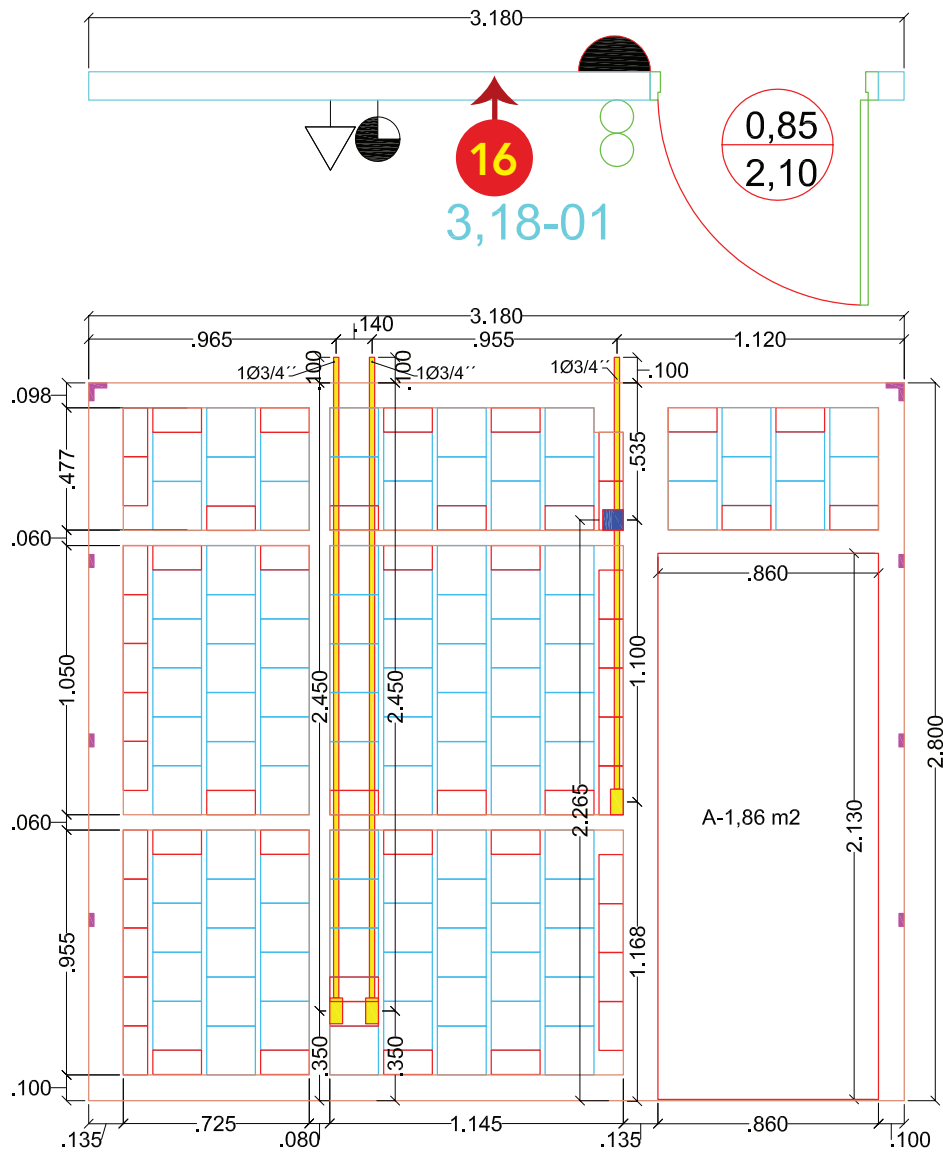
PROPRIETARIO  
LUZI ENGENHARIA E CONSTRUÇÕES LTDA  
(PORTO VELHO/RO)

OPS:  
  
ESCALA:  
S/ESCALA

ASSUNTO  
MODULAÇÃO DE TIJOLOS,  
HIDRÁULICA E ELÉTRICA

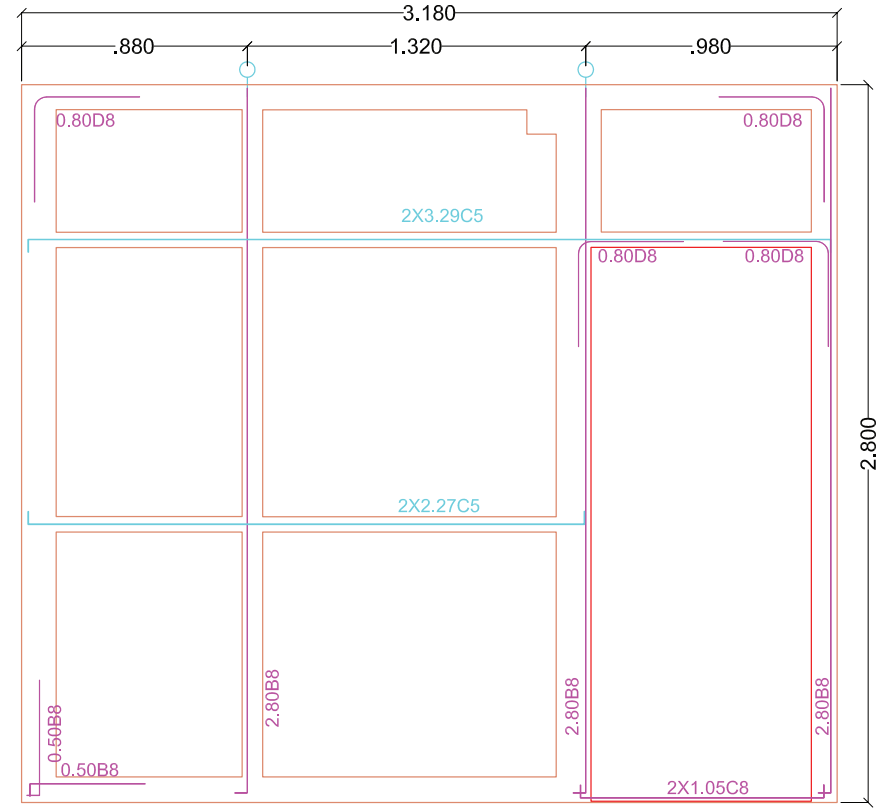
DESENHISTA  
MARCELO

COORDENACAO  
ENG. MARCELO



C-1

16



PROJETO  
 PROJETO CASA - C 1 - 52,18 M<sup>2</sup> - P 16°  
 PROPRIETARIO  
 LUZI ENGENHARIA E CONSTRUÇÕES LTDA  
 (PORTO VELHO/RO)

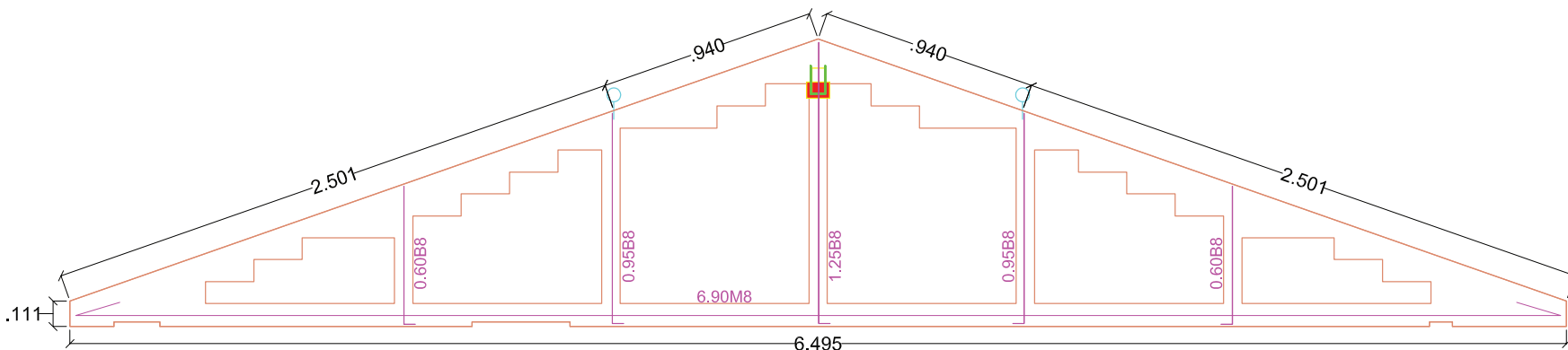
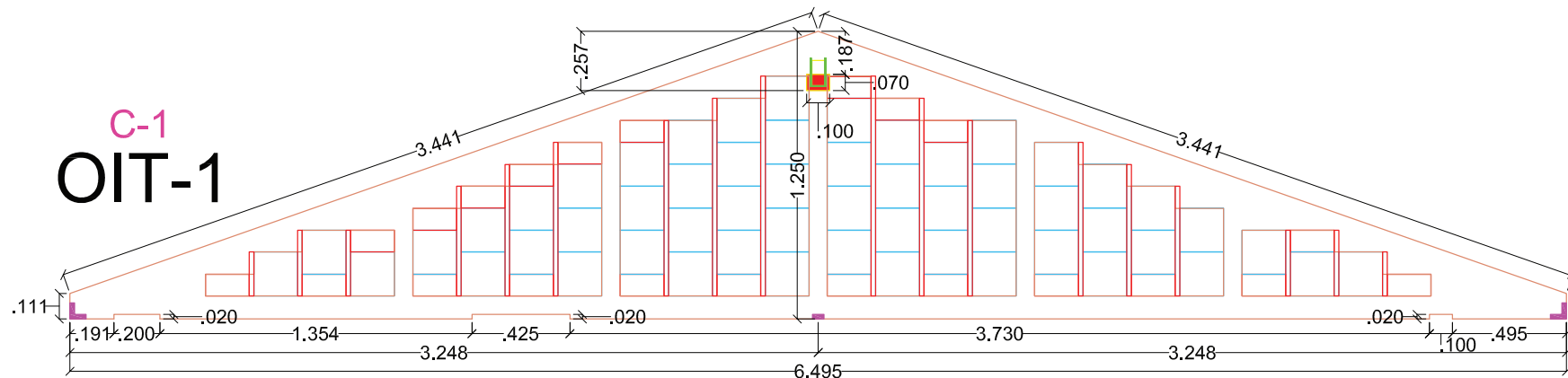
OPS:  
 ESCALA:  
 S/ESCALA

ASSUNTO  
 MODULAÇÃO DE TIJOLOS,  
 HIDRÁULICA E ELÉTRICA  
 DESENHISTA  
 MARCELO  
 COORDENACAO  
 ENG. MARCELO

REVISÃO			
DATA	DESCRIÇÃO	REV.	APROVAÇÃO

FOLHA: 01/22  
 UNC

**C-1**  
**OIT-1**



- Caixa gêmea
- Tubo e ou caixa fundo da forma
- Tubo e ou caixa superfície da forma

REVISÃO			
DATA	DESCRIÇÃO	REV.	APROVAÇÃO



PROJETO  
**PROJETO CASA - C 1 - 52,18 M<sup>2</sup> - P 17°**

PROPRIETARIO  
**LUZI ENGENHARIA E CONSTRUÇÕES LTDA**  
 (PORTO VELHO/RO)

OPS:  
 ESCALA:  
 S/ESCALA

ASSUNTO  
**MODULAÇÃO DE TIJOLOS,**  
**HIDRÁULICA E ELÉTRICA**

DESENHISTA  
 MARCELO

COORDENACAO  
 ENG. MARCELO





PROGRAMA DE  
REMANEJAMENTO DA  
POPULAÇÃO ATINGIDA

Qualquer dúvida, ligue grátis para **0800 647 6162**