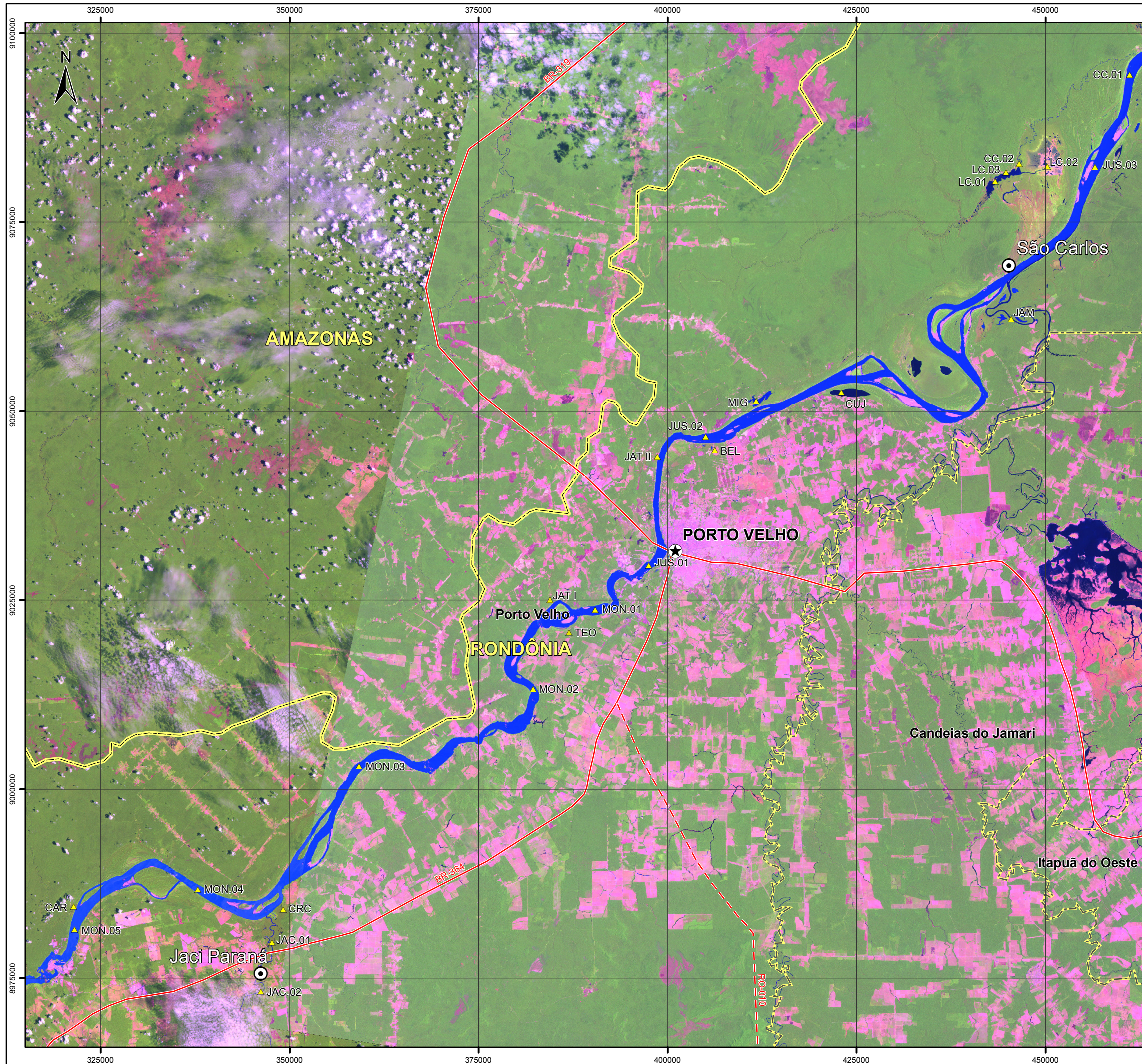


**Anexo 4-1 - Mapa de Localização das Estações de Monitoramento Limnológico**





**Legenda**

- ★ Porto velho
- ⊙ Sedes Distritais
- Rodovias
- - - Caminhos
- ▲ Estação de monitoramento
- ▭ Limites estaduais
- ▭ Limites Municipais

**Mapa de Situação**

**Escala Gráfica**

0 5 10 20 30  
Quilômetros

Projeção Universal Transversa de Mercator - UTM  
Datum Horizontal: SAD 69  
Origem da quilometragem : Equador e Meridiano -63° de Gr.  
acrescidas as constantes 10.000 km e 500 km, respectivamente.

**Referência**

Imagens LANDSAT 5 TM Orbitas 232 e 233 Ponto 066 de 03/10 e 11/11 de 2009, INPE.

**Execução**

**Cliente**

**Projeto**

MONITORAMENTO LIMNOLÓGICO E DE MACRÓFITAS AQUÁTICAS DA UHE SANTO ANTÔNIO NO RIO MADEIRA

**Título**

MAPA DE LOCALIZAÇÃO DAS ESTAÇÕES DE MONITORAMENTO

Elab.: Rafael Périco	Visto:	Aprovado:
Escala: 1:500.000	FL.: 01	Data: Dezembro/ 2010
Mapa n°: 2382-00-MLM-DE-1001		Revisão: 02