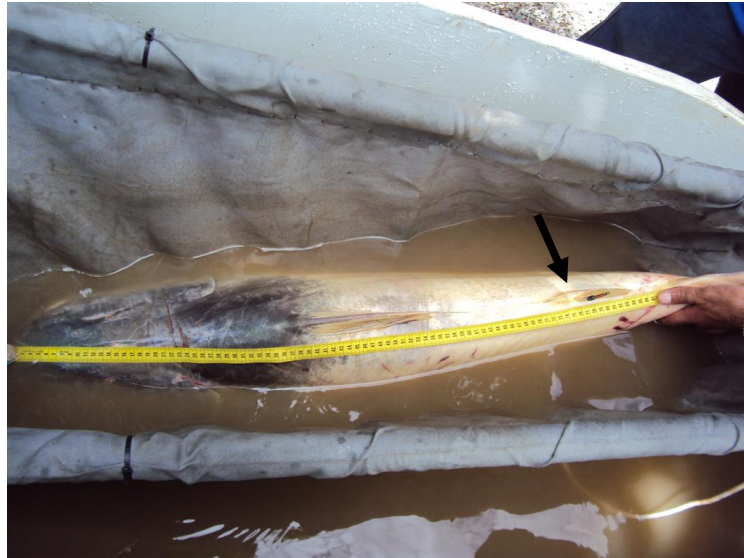


### Registro fotográfico do Sistema de Transposição de Peixes



Exemplar de *Brachyplatystoma rousseauxii* (dourada) marcada com o PitTag (seta) sob biometria antes da soltura no canal de experimental.



Procedimentos com antena receptora de sinais dos Pit-Tags do sistema RFID



Utilização do ADCP – aparelhagem para medição da vazão e do perfil de velocidade , em tempo real, no interior do canal experimental



Aspecto geral do canal experimental de transposição de peixes de Teotônio

