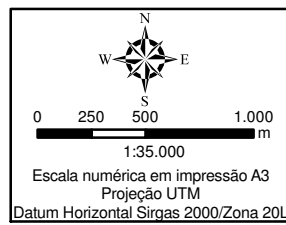
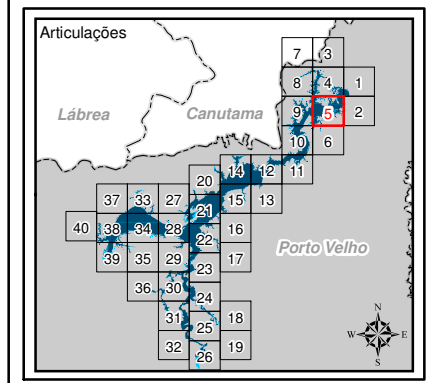


- Legenda**
- Reservatório da UHE Santo Antônio (70,5 m) + Remanso MMA
  - Reservatório da UHE Santo Antônio (71,3 m) + Remanso MMA
  - Áreas de Preservação Permanente (APP)
  - APP Projetada (71,3 m + Remanso MMA)
  - Unidades de Conservação
  - Módulos de Monitoramento da Fauna
  - Estações de Monitoramento Climatológico
  - Estações de Monitoramento Sismológico
  - Estações de Monitoramento Limnológico
  - Estações de Monitoramento Hidrobiogequímico
  - Registros Arqueológicos
  - Registros Paleontológicos
  - Amostragem da Ictiofauna
  - Amostragem para o Inventário Taxonômico da Ictiofauna
  - Monitoramento do Lençol Freático (Poços Piezométricos)
  - Reassentamentos
  - Malha Viária
  - BR-364
  - Acessos preexistentes
  - Acessos melhorados/implantados



**Santo Antônio ENERGIA**

**Identificação do Projeto**  
 Otimização Energética da UHE Santo Antônio - Alteração do NA Máximo de Operação em 0,80 m

**Título do Mapa**  
 Alteração da Cota de Inundação da UHE Santo Antônio - Articulação 5

**Empreendedor**  
 Santo Antônio Energia

**Responsável Técnico**  
 MRS  
 Estudos Ambientais

**Data:** Janeiro/2012

**Fonte:**  
 Malha Municipal Digital (IBGE, 2005); Base Cartográfica Integrada do Brasil ao Milionésimo (IBGE, 2003); Ortofotos, Escala do voo 1:5.000 (Aeromapa, Outubro/2011); Reservatório da UHE Santo Antônio (70,5 m) + Remanso MMA (Topográfico); Reservatório da UHE Santo Antônio (71,3 m) + Remanso MMA (Aeromapa, Outubro/2011).