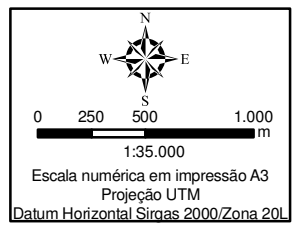
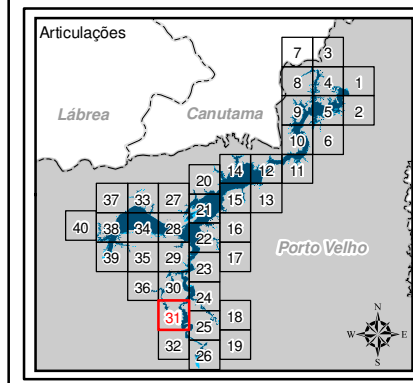


Legenda

Reservatório da UHE Santo Antônio (70,5 m) + Remanso MMA	Reassentamentos
Reservatório da UHE Santo Antônio (71,3 m) + Remanso MMA	Malha Viária
Áreas de Preservação Permanente (APP)	BR-364
APP Projetada (71,3 m + Remanso MMA)	Acessos preexistentes
Unidades de Conservação	Acessos melhorados/implantados
Módulos de Monitoramento da Fauna	
Estações de Monitoramento Climatológico	
Estações de Monitoramento Sismológico	
Estações de Monitoramento Limnológico	
Estações de Monitoramento Hidrobiogequímico	
Registros Arqueológicos	
Registros Paleontológicos	
Amostragem da Ictiofauna	
Amostragem para o Inventário Taxonômico da Ictiofauna	
Monitoramento do Lençol Freático (Poços Piezométricos)	



Santo Antônio ENERGIA

Identificação do Projeto
 Otimização Energética da UHE Santo Antônio - Alteração do NA Máximo de Operação em 0,80 m

Título do Mapa
 Alteração da Cota de Inundação da UHE Santo Antônio - Articulação 31

Empreendedor
 Santo Antônio Energia

Responsável Técnico
 MRS
 Estudos Ambientais

Data: Janeiro/2012

Fonte:
 Malha Municipal Digital (IBGE, 2005); Base Cartográfica Integrada do Brasil ao Milionésimo (IBGE, 2003); Ortofoto, Escala do voo 1:5.000 (Aeromapa, Outubro/2011); Reservatório da UHE Santo Antônio (70,5 m) + Remanso MMA (Topográfico); Reservatório da UHE Santo Antônio (71,3 m) + Remanso MMA (Aeromapa, Outubro/2011).