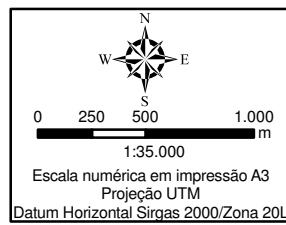
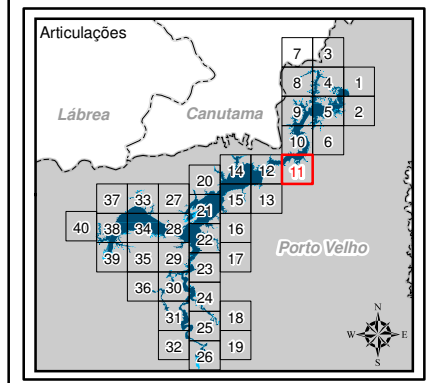




- Legenda**
- Reservatório da UHE Santo Antônio (70,5 m) + Remanso MMA
 - Reservatório da UHE Santo Antônio (71,3m) + Remanso MMA
 - Áreas de Preservação Permanente (APP)
 - APP Projetada (71,3m + Remanso MMA)
 - Unidades de Conservação
 - Módulos de Monitoramento da Fauna
 - Estações de Monitoramento Climatológico
 - Estações de Monitoramento Sismológico
 - Estações de Monitoramento Limnológico
 - Estações de Monitoramento Hidrobiogequímico
 - Registros Arqueológicos
 - Registros Paleontológicos
 - Amostragem da Ictiofauna
 - Amostragem para o Inventário Taxonômico da Ictiofauna
 - Monitoramento do Lençol Freático (Poços Piezométricos)
 - Reassentamentos
 - Malha Viária
 - BR-364
 - Acessos preexistentes
 - Acessos melhorados/implantados



Identificação do Projeto

Otimização Energética da UHE Santo Antônio - Alteração do NA Máximo de Operação em 0,80 m

Título do Mapa

Alteração da Cota de Inundação da UHE Santo Antônio - Articulação 11

Empreendedor

Santo Antônio Energia

Responsável Técnico	Data: Janeiro/2012
MRS	Fonte: Malha Municipal Digital (IBGE, 2005); Base Cartográfica Integrada do Brasil ao Milionésimo (IBGE, 2003); Ortofotos, Escala do voo 1:5.000 (Aeromapa, Outubro/2011); Reservatório da UHE Santo Antônio (70,5 m) + Remanso MMA (Topográfico); Reservatório da UHE Santo Antônio (71,3 m) + Remanso MMA (Aeromapa, Outubro/2011).