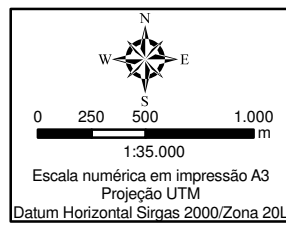
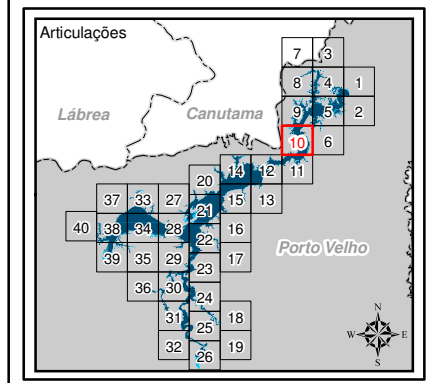




Legenda

	Reservatório da UHE Santo Antônio (70,5 m) + Remanso MMA		Reassentamentos
	Reservatório da UHE Santo Antônio (71,3 m) + Remanso MMA		Malha Viária
	Áreas de Preservação Permanente (APP)		Acessos preexistentes
	APP Projetada (71,3 m + Remanso MMA)		Acessos melhorados/implantados
	Unidades de Conservação		
	Módulos de Monitoramento da Fauna		
	Estações de Monitoramento Climatológico		
	Estações de Monitoramento Sismológico		
	Estações de Monitoramento Limnológico		
	Estações de Monitoramento Hidrobiogeoquímico		
	Registros Arqueológicos		
	Registros Paleontológicos		
	Amostragem da Ictiofauna		
	Amostragem para o Inventário Taxonômico da Ictiofauna		
	Monitoramento do Lençol Freático (Poços Piezométricos)		



Identificação do Projeto

Otimização Energética da UHE Santo Antônio - Alteração do NA Máximo de Operação em 0,80 m

Título do Mapa

Alteração da Cota de Inundação da UHE Santo Antônio - Articulação 10

Empreendedor

Santo Antônio Energia

Responsável Técnico	Data: Janeiro/2012
MRS	Fonte:
Estudos Ambientais	Malha Municipal Digital (IBGE, 2005); Base Cartográfica Integrada do Brasil ao Milionésimo (IBGE, 2003); Ortofotos, Escala do voo 1:5.000 (Aeromapa, Outubro/2011); Reservatório da UHE Santo Antônio (70,5 m) + Remanso MMA (Topográfico); Reservatório da UHE Santo Antônio (71,3 m) + Remanso MMA (Aeromapa, Outubro/2011).