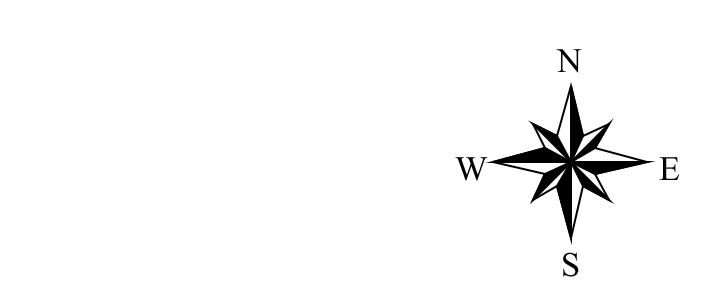
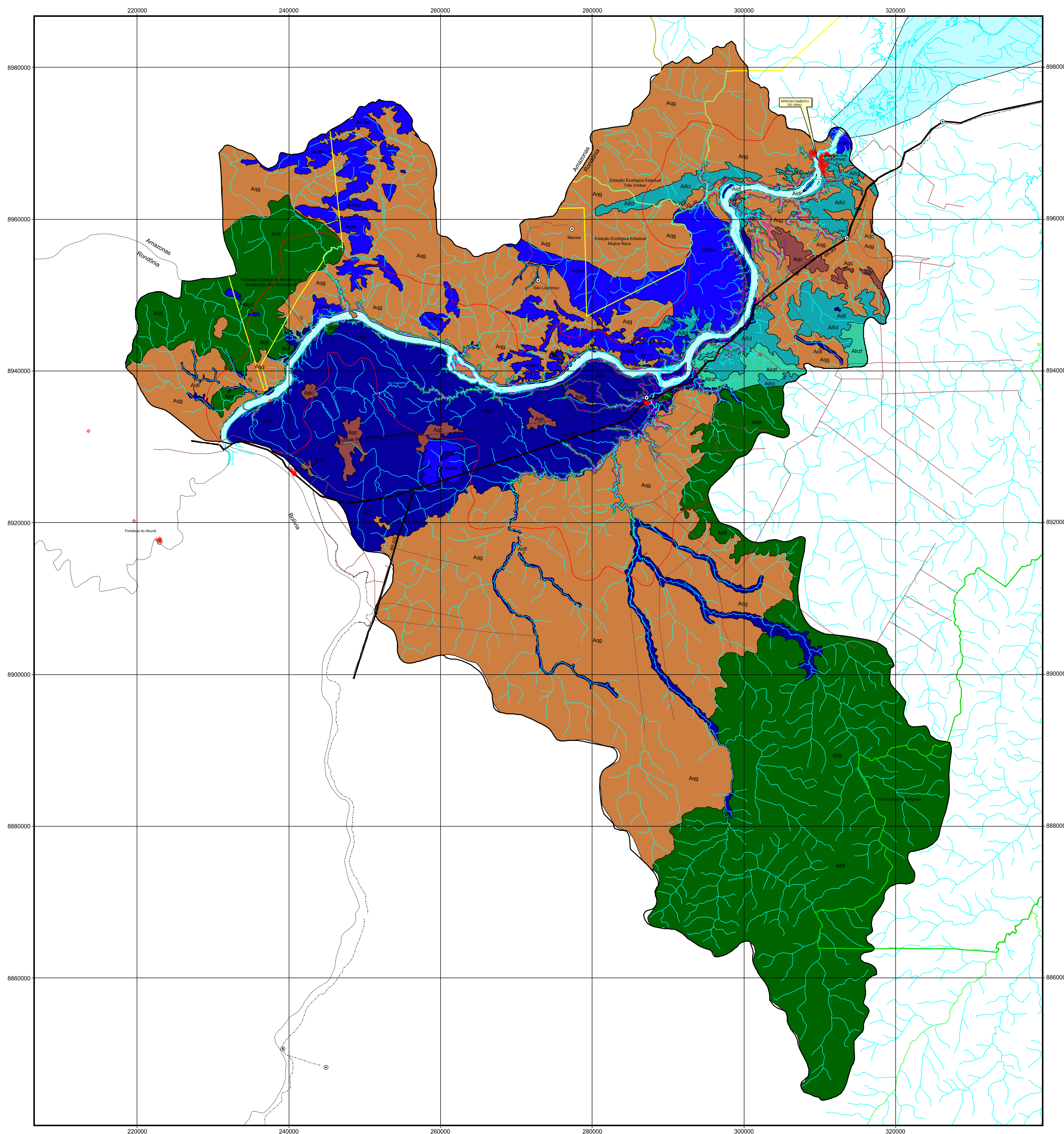
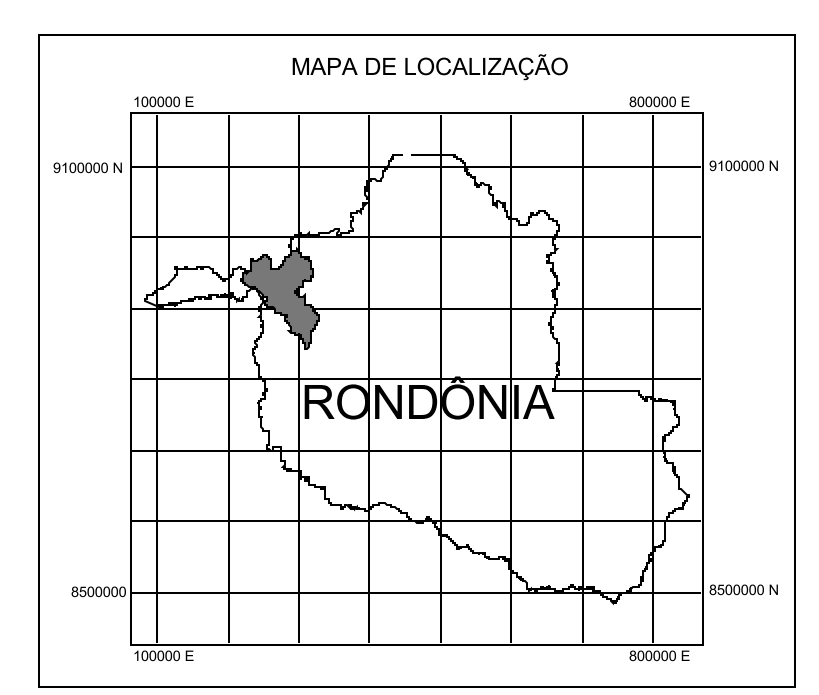


MAPA HIDROGEOLÓGICO DA ÁREA DE INFLUÊNCIA INDIRETA DO JIRAU



- UNIDADES HIDROGEOLÓGICAS**
- Aquíclote (Aqc)
 - Aquíferos Fraturados Descontínuos, Livres (Aifdl)
 - Aquíferos Intergranulares Descontínuos, Livres (Aifdl)
 - Aquíferos Intergranulares Descontínuos, Livres a Semi-Confinaados (Aifdsc)
 - Aquíferos Intergranulares/Fraturados Contínuos, Livres (Aifcl)
 - Aquíferos Locais Restritos às Zonas Fraturadas (Aifclz)
 - Aquífugo (Aqg)

- CONVENÇÕES CARTOGRÁFICAS**
- Limite da área de influência indireta do Jirau
 - Limite da área de influência direta do Jirau
 - Área do entorno do Jirau
 - Cota de 90 metros, Reservatório do Jirau
 - Limite estadual
 - Áreas Protegidas
 - Terra Indígena
 - Centro do Jirau
 - Rodovia pavimentada
 - Estrada e/ou Ramal
 - Ferrovia
 - Pícdas Abertas
 - Drenagem
 - Eixo da Barragem do Jirau
 - Localidade
 - + Poços Cadestrados



Base cartográfica única definida para os Estudos de Impacto Ambiental dos Aproveitamentos Hidroelétricos de Jirau e Santo Antônio, ambos localizados no rio Madeira, Município de Porto Velho, em Rondônia, disponibilizada à CPRM por FURNAS e pela CNO/LEME Engenharia em formato digital. Os dados que integram a base cartográfica única são oriundos da base cartográfica fornecida pelo Governo do Estado de Rondônia, através da Secretaria de Estado do Desenvolvimento Ambiental (SEDA), escala de 1:100.000, acrescida de dados específicos dos empreendimentos, nas escalas de 1:100.000 e 1:10.000, originários de FURNAS, FURNAS/CNO/LEME, PCE/FURNAS, PCE/LEME e CNO/LEME.

Projeção Universal Transversa de Mercator - UTM
 Esferóide: South American, 1969
 Datum horizontal: SAD 69, fuso: 20 S

**PROJETO RIO MADEIRA
 CONVÊNIO FURNAS/CPRM**

5 0 5 10 15 20 25 km

Escala 1:250.000
 2004

Mapa hidrogeológico preliminar elaborado pelo Serviço Geológico do Brasil (CPRM) de acordo com o Convênio nº 15.002, firmado com FURNAS CENTRAIS ELÉTRICAS S.A. visando o levantamento de Informações hidrogeológicas para subsidiar parte do Estudo de Viabilidade do Aproveitamento Hidroelétrico de Jirau, no Rio Madeira.

Este produto resulta de uma somatória de informações hidrogeológicas durante os últimos anos de atividade da CPRM na região, as quais foram agregadas novas informações obtidas dos levantamentos, na escala de 1:100.000, realizados no trecho Jirau-Abunã, além do cadastramento de poços na área de influência direta e indireta do projeto, durante o período de setembro de 2004.

Coordenação Técnica: Gilmar José Rizzotto
 Coordenação Técnica: Homero Reis de Melo Junior
 Hidrogeologia: Homero Reis de Melo Junior
 Geoprocessamento: Marcos Luiz do Espírito Santo Quadros
 Responsável Técnico: Homero Reis de Melo Junior
 Equipe Executora: Homero Reis de Melo Junior
 Hidrogeologia: Homero Reis de Melo Junior

AHE JIRAU - ESTUDOS DE VIABILIDADE

FURNAS **ODEBRECHT**
 Construtora Norberto Odebrecht S.A.

CPRM
 Serviço Geológico do Brasil

PROJ.	APROVADO POR:	MAPA HIDROGEOLÓGICO DA ÁREA DE INFLUÊNCIA DIRETA
DEL.	CREA Nº:	
DEL.	DEB.	
DEL.	DEB.	
No. DO DESENHO	REV.	ESCALA: 1:250.000
6315-BT-231.686		No. DO CLIENTE