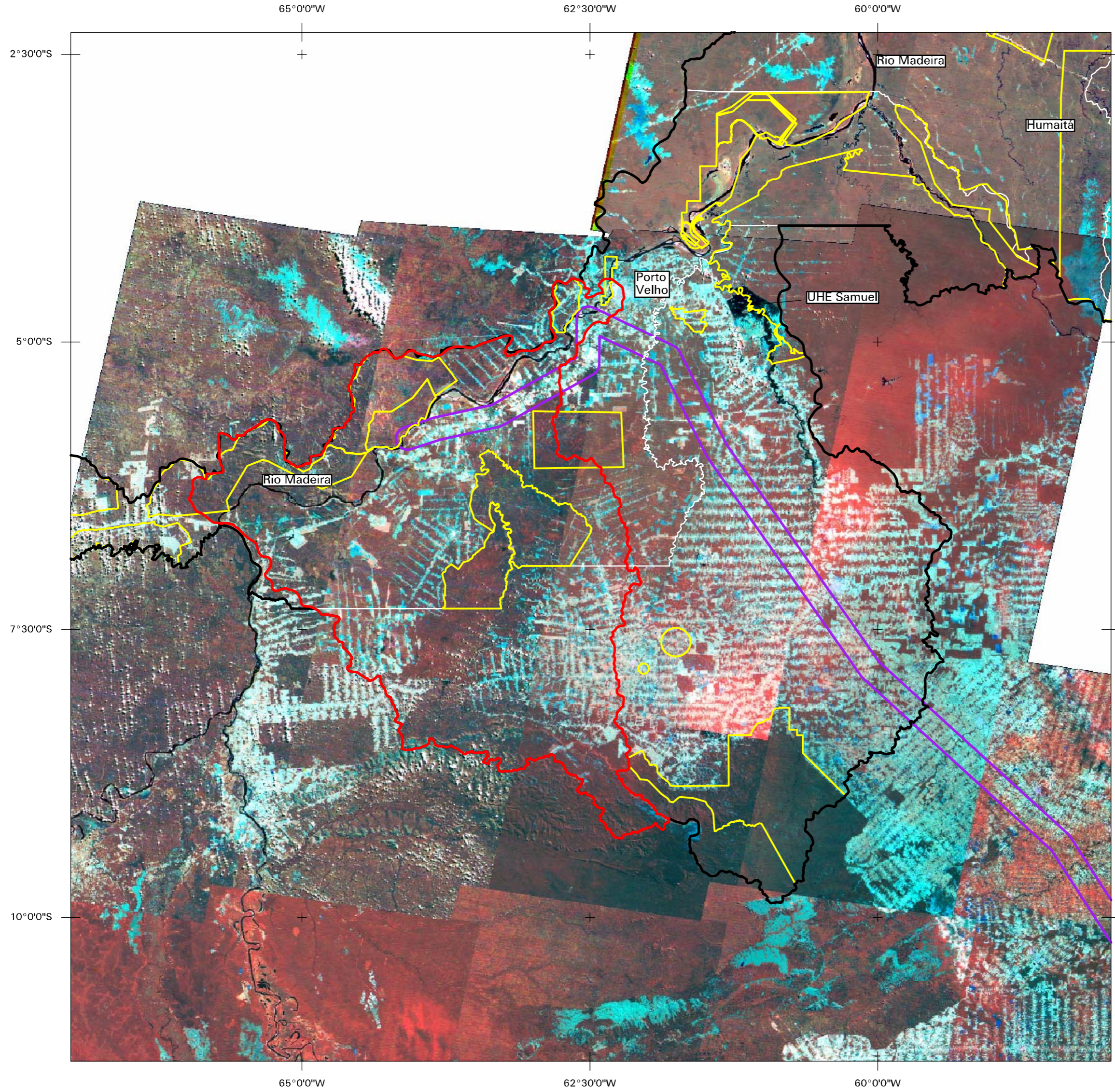


# USO DO SOLO E COBERTURA VEGETAL EM PARTE DA AAR



## Legenda

- Bacia Amazônica
- Área de Abrangência Regional (AAR)
- Limite dos municípios na AAR

## USO DO SOLO E COBERTURA VEGETAL

- Formações florestais existentes
- Formação cerrado existente
- Áreas Antropizadas

## Convenções Cartográficas

- Rede de drenagem
- Áreas de Proteção (U.C e T.I)

## Estudos realizados

- EIA dos AHEs Jirau e Santo Antônio
- Estudo de Corredor da Linha de Transmissão

ESCALA 1:1.500.000

Desenho número:  
6315-RT-G90-001