

NOTAS

PROJEÇÃO UTM  
VERTICAL: DATUM SIRGAS 2011  
HORIZONTAL: SANTA LUZIA  
ZONA 18

CONVENÇÕES CARTOGRAFICAS

 ÁREAS URBANAS	 SEDE MUNICIPAL
 FAVELADO OU LOCALIDADE ABANDONADA	 ESTÁÇÃO ARQUEOLÓGICA
 ESTÁÇÃO AMBIENTAL	 ESTÁÇÃO DE INVENÇÃO ARQUEOLÓGICA
 ESTÁÇÃO DE TRATAMENTO DE ESGOTO	 ESTÁÇÃO DE TRATAMENTO DE ÁGUA
 CANAL	 ATERRO DE RESÍDUOS SÓLIDOS
 LÍMITE DO RESERVATÓRIO ENCLAUSURADO	 LÍNEA DE TRANSMISSÃO SUBTERRÂNEA
 CAMINHO DE FERRO	 CURSO D'ÁGUA INTERMITENTE
 LÍNEA DE TRANSMISSÃO AÉREA	 CURSO D'ÁGUA PERENE
 LÍMITE DO RESERVATÓRIO ENCLAUSURADO	 CURSO D'ÁGUA INTERMITENTE
 CURSO D'ÁGUA PERENE	 CURSO D'ÁGUA PERENE
 CURSO D'ÁGUA PERENE	 CURSO D'ÁGUA PERENE

DESENHOS DE REFERENCIA

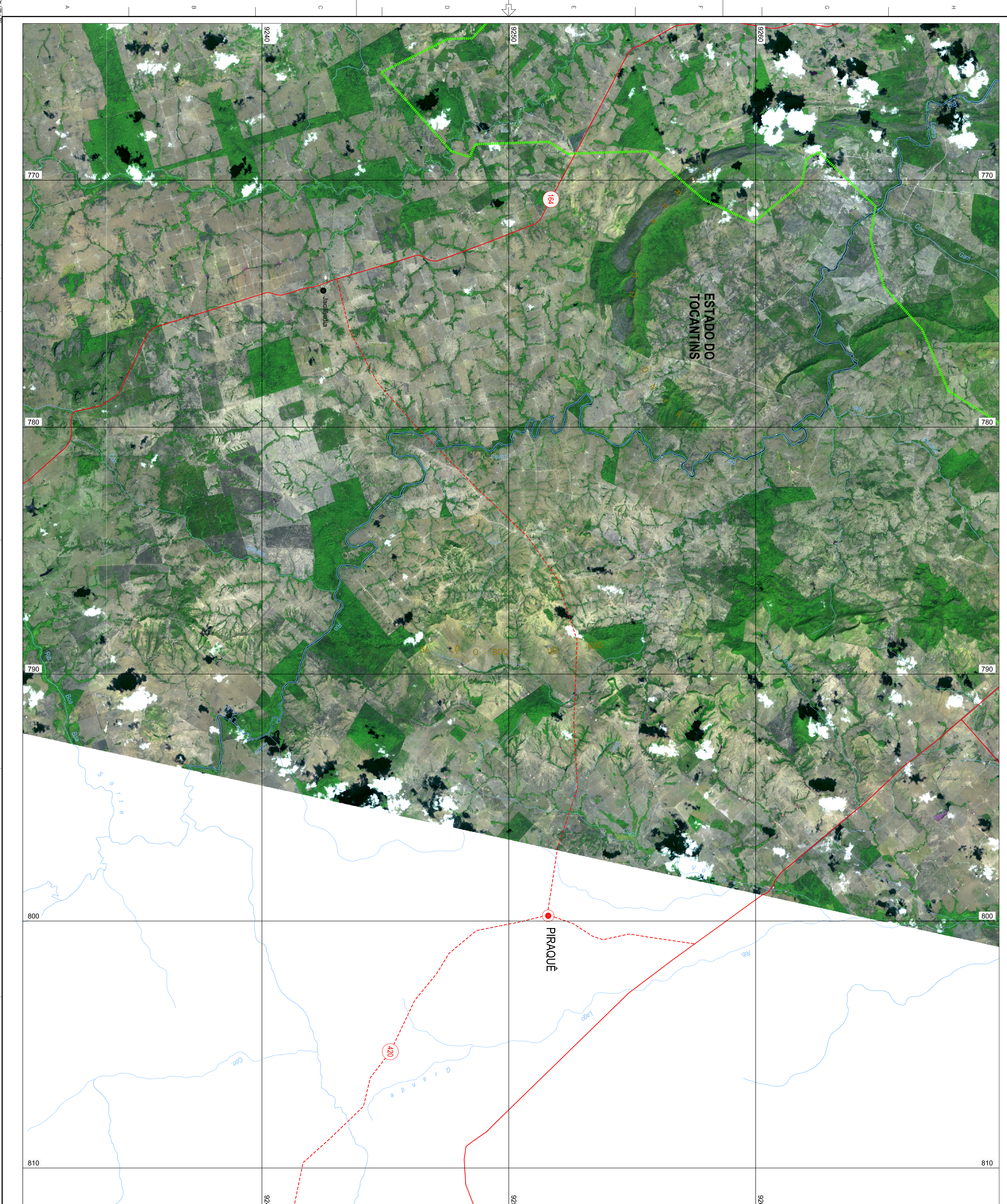
- BASE CARTOGRAFICA: SIRGAS 2011  
- DATUM: SANTA LUZIA (SIRGAS 2011)  
- PROJEÇÃO: UTM (ZONA 18)

PROJETO: CONSORCIO GESAI - GERACAO SANTA ISABEL AHE SANTA ISABEL - ESTUDO DE IMPACTO AMBIENTAL

APÊNDICE 08  
MAPA DE PONTOS DE AMOSTRAGEM DE ICTIOFAUNA E QUALIDADE DA ÁGUA - AII

PROJETO	CONSORCIO GESAI - GERACAO SANTA ISABEL AHE SANTA ISABEL - ESTUDO DE IMPACTO AMBIENTAL
TITULO	MAPA DE PONTOS DE AMOSTRAGEM DE ICTIOFAUNA E QUALIDADE DA ÁGUA - AII
ELABORADO POR	GERACAO SANTA ISABEL
REVISADO POR	GERACAO SANTA ISABEL
APROVADO POR	GERACAO SANTA ISABEL
DATA DE ELABORACAO	15/05/2011
DATA DE REVISAO	15/05/2011
DATA DE APROVACAO	15/05/2011
ESCALA	1:50.000
FOLHA	11144

ESCALA: 1:50.000



A B C D E F G H

770 780 790 800 810

9240 9250 9260

770 780 790 800 810

9240 9250 9260