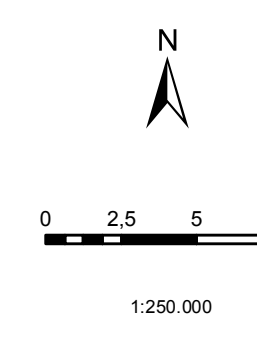


- Convenções Cartográficas**
- Sede municipal
  - Sede Distrital
  - Nucleações
  - ☒ Cachoeiras
  - ☒ Garimpo Ativo
  - ☒ Garimpo Desativado
  - ✚ Pistas de Pouso
  - Via principal
  - - - Via secundária
  - ⋯ Outras vias
  - ▭ Itaiuba e Trailão
  - ▭ Limite Municipal
  - ▭ Hidrografia
  - ▭ Reservatório
  - ▭ Massa d'água
  - ▭ Setores Censitários
  - ▭ Terras Indígenas (FUNAI, 2010)
  - ▭ UCs de Proteção Integral
  - ▭ UCs de Uso Sustentável



**Eletrobras**

**CNOC** **WorleyParsons**  
energia & energy

**ESTUDO DE IMPACTO AMBIENTAL**  
**AHE SÃO LUIZ DO TAPAJÓS**

Título: **Base Cartográfica da Área de Influência Indireta do Meio Socioeconômico**

Elaboração: Públio de Sá

Responsável Técnico: Públio de Sá

Nº CNEC: 6.1.2.305 Data: Abr/2014