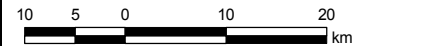


- Areias Quartzosas (Neossolo Quartzarênico)
- Gleissolo (Gleissolo)
- Latossolo Vermelho-Amarelo (Latossolo Amarelo)
- Latossolo Vermelho-Escuro (Latossolo Vermelho)
- Planossolo (Planossolo)
- Podzólico Acinzentado (Argissolo Acinzentado)
- Podzólico Vermelho-Escuro (Argissolo Vermelho)
- Podzólico Vermelho-Amarelo (Argissolo Vermelho-Amarelo)
- Solos Aluviais (Neossolo Flúvico)
- Solos Orgânicos (Organossolo)

- NÚCLEO URBANO
- ÁREA DE ESTUDO
- DRENAGEM
- COTA DE DESAPROPRIAÇÃO
- COTA DE OPERAÇÃO - 257m



Escala 1:750.000 em A3  
 Sistema de Coordenadas Geográficas  
 Datum Horizontal: SAD 1969

Fonte dos dados  
 Bases cartográficas digitais da CESP - 2008.  
 Cartografia temática - Plano Ambiental de Conservação, Uso e Ocupação das Águas e do Entorno da UHE Eng. Sergio Motta (Porto Primavera), CESP/ENGEORPS - 2003.



**UHE Eng. Sergio Motta (Porto Primavera)** Nº Desenho  
 Plano Ambiental de Conservação e Uso do Entorno do Reservatório Artificial **6.5**

SOLOS Folha 1/1

RESPONSÁVEL TÉCNICO: Renato Dell'Erba Ortega  
 CREA: 0601374351 Data nov 2008