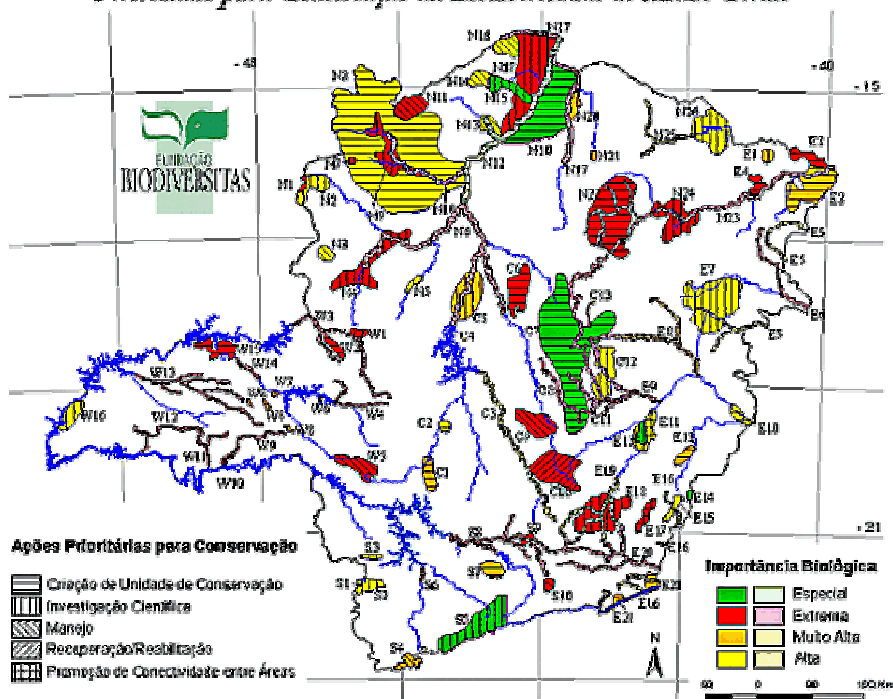


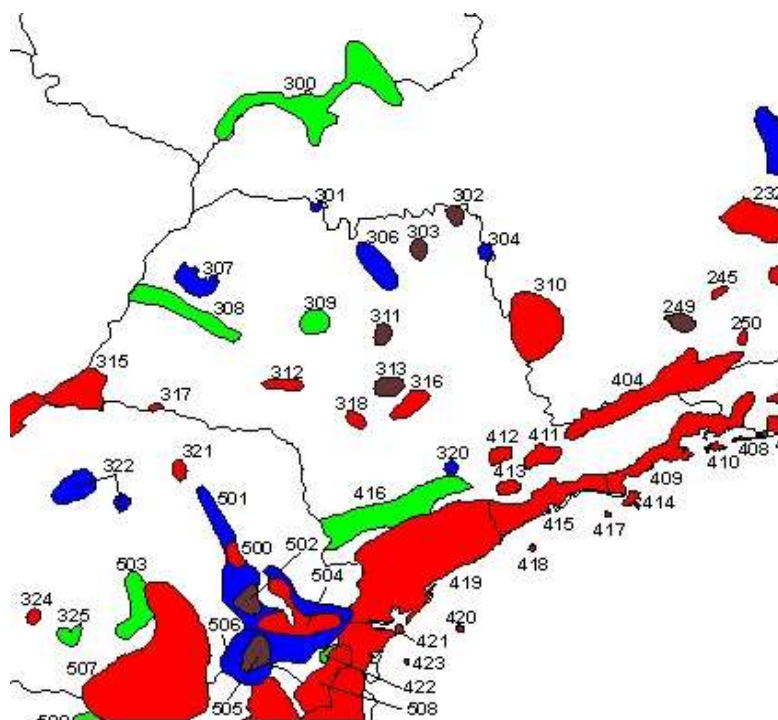
Prioridades para Conservação da Biodiversidade de Minas Gerais



Prioridades para Conservação da Biodiversidade da Mata Atlântica - Estado de São Paulo -

Legenda - Síntese

- Extrema importância biológica
- Muito alta importância biológica
- Alta importância biológica
- Insuficientemente conhecida mas de provável importância biológica



Fonte: MMA - Ministério do Meio Ambiente (2000). Avaliação e ações prioritárias para conservação da biodiversidade da Mata Atlântica e Campos Sulinos. Ministério do Meio Ambiente, Conservation International do Brasil, Fundação SOS Mata Atlântica, Fundação Biodiversitas, Instituto de Pesquisas Ecológicas, Secretaria do Meio Ambiente do Estado de São Paulo, SEMAD/Instituto Estadual de Florestas-MG, Brasília.

Painel 3. Áreas Prioritárias para a Conservação da Biodiversidade na área de influência da UHE Porto Colômbia. No mapa superior, Área W10="Lagoas do Uberaba" e W9="Rio Uberaba", margem direita do reservatório (MG); no mapa inferior, Área 306="Barretos" e Área 303="Orlândia/Morro Agudo", margem esquerda do reservatório (SP). Fonte: www.biodiversitas.org.br