

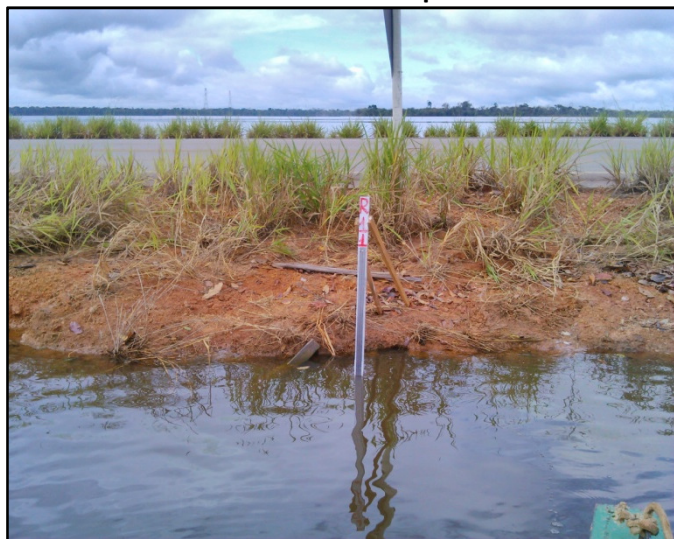
MONOGRAFIA DE VÉRTICE IMPLANTADO

Cliente	ENERGIA SUSTENTÁVEL DO BRASIL	Projeto:	Perfilamento a Laser e Levantamentos Topográficos dos níveis d'água
Vértice:	R11	Estado:	Rondônia
Data:	08/04/2014	Município:	Porto Velho

Sistema de Referência	COORDENADAS GEODÉSICAS				COORDENADAS UTM (FUSO 20 SUL)				Altitude Ortométrica	
	Latitude (S)	Longitude (WGr.)	Altitude Geométrica	σ	Norte	σ	Este	σ	NA	Solo
SAD69	9°37'00,97093"	64°55'48,53250"	111,695	0,006	8936340,025	0,002	288182,556	0,002	93,794	93,494
SIRGAS2000	9°37'02,36533"	64°55'50,47934"	109,461		8936300,508		288124,194			

Origem Planialtimétrica:	PA15 (RBMC: POVE, RIOB, ROGM, ROJI)	Classe de Nivelamento:	Modelo Geoidal Local
Datum Vertical:	Imbituba – SC	Observações:	Os desvios padrão (σ) apresentados nesta monografia possuem nível de confiança de 95%. Todas as unidades estão em metros, exceto quando indicado.

Foto de Campo



Croqui de Localização do Vértice (sem escala)



Foto Aérea (sem escala)



Itinerário: Partindo-se do entroncamento da BR-364 com a BR-425 segue-se 46.79km pela BR-364 com sentido a Porto Velho-RO até um local, deste segue-se 22m a esquerda da rodovia até o local onde encontra-se a Régua 11.

Características:

Régua de 1m cravada no solo com nível d'água de 30cm.

Executado por:

Topocart Topografia, Engenharia e Aerolevanteamento S/S Ltda.
www.topocart.com.br