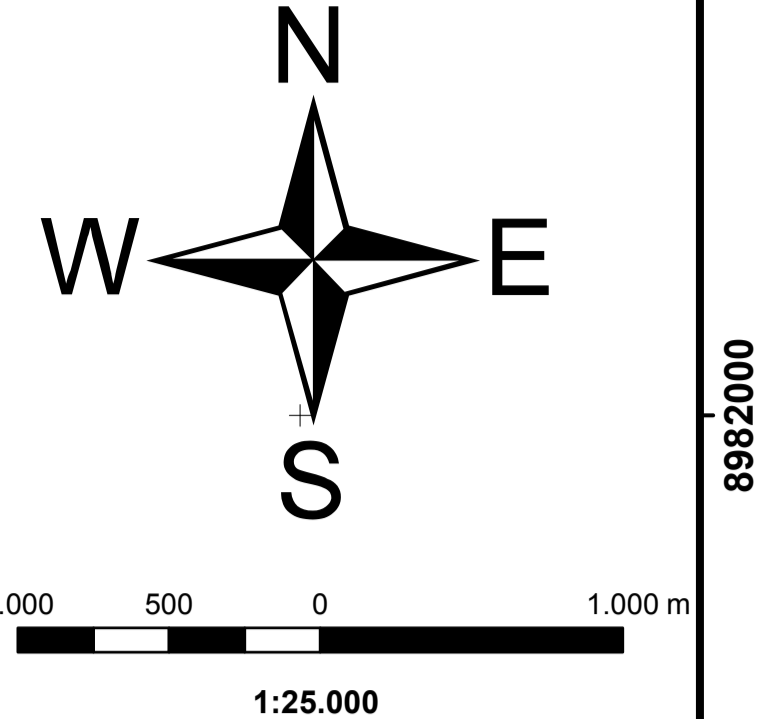
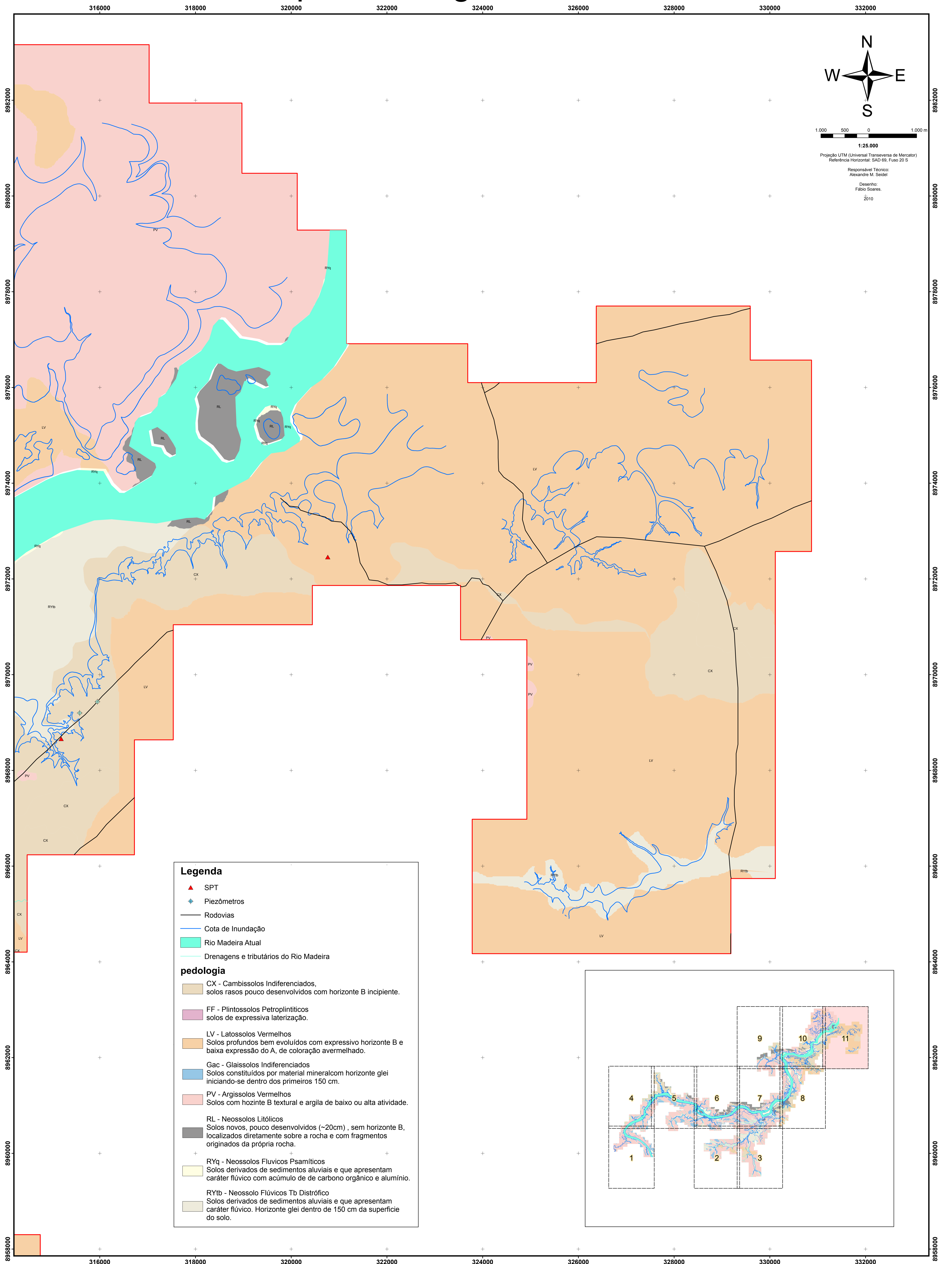


# Mapa Pedológico - Folha 11/11



1:25.000  
 Projeção UTM (Universal Transversa de Mercator)  
 Referência Horizontal: SAD 69, Fuso 20 S  
 Responsável Técnico:  
 Alexandre M. Seidel  
 Desenho:  
 Fábio Soares  
 2010

**Legenda**

- ▲ SPT
- ⊕ Piezômetros
- Rodovias
- Cota de Inundação
- Rio Madeira Atual
- Drenagens e tributários do Rio Madeira

**pedologia**

- CX - Cambissolos Indiferenciados, solos rasos pouco desenvolvidos com horizonte B incipiente.
- FF - Plintossolos Petrolínticos, solos de expressiva laterização.
- LV - Latossolos Vermelhos, Solos profundos bem evoluídos com expressivo horizonte B e baixa expressão do A, de coloração avermelhado.
- Gac - Glicossolos Indiferenciados, Solos constituídos por material mineral com horizonte glei iniciando-se dentro dos primeiros 150 cm.
- PV - Argissolos Vermelhos, Solos com horizonte B textural e argila de baixo ou alta atividade.
- RL - Neossolos Litólicos, Solos novos, pouco desenvolvidos (~20cm), sem horizonte B, localizados diretamente sobre a rocha e com fragmentos originados da própria rocha.
- RYq - Neossolos Flúvicos Psamíticos, Solos derivados de sedimentos aluviais e que apresentam caráter flúvico com acúmulo de de carbono orgânico e alumínio.
- RYtb - Neossolo Flúvicos Tb Distrófico, Solos derivados de sedimentos aluviais e que apresentam caráter flúvico. Horizonte glei dentro de 150 cm da superfície do solo.

