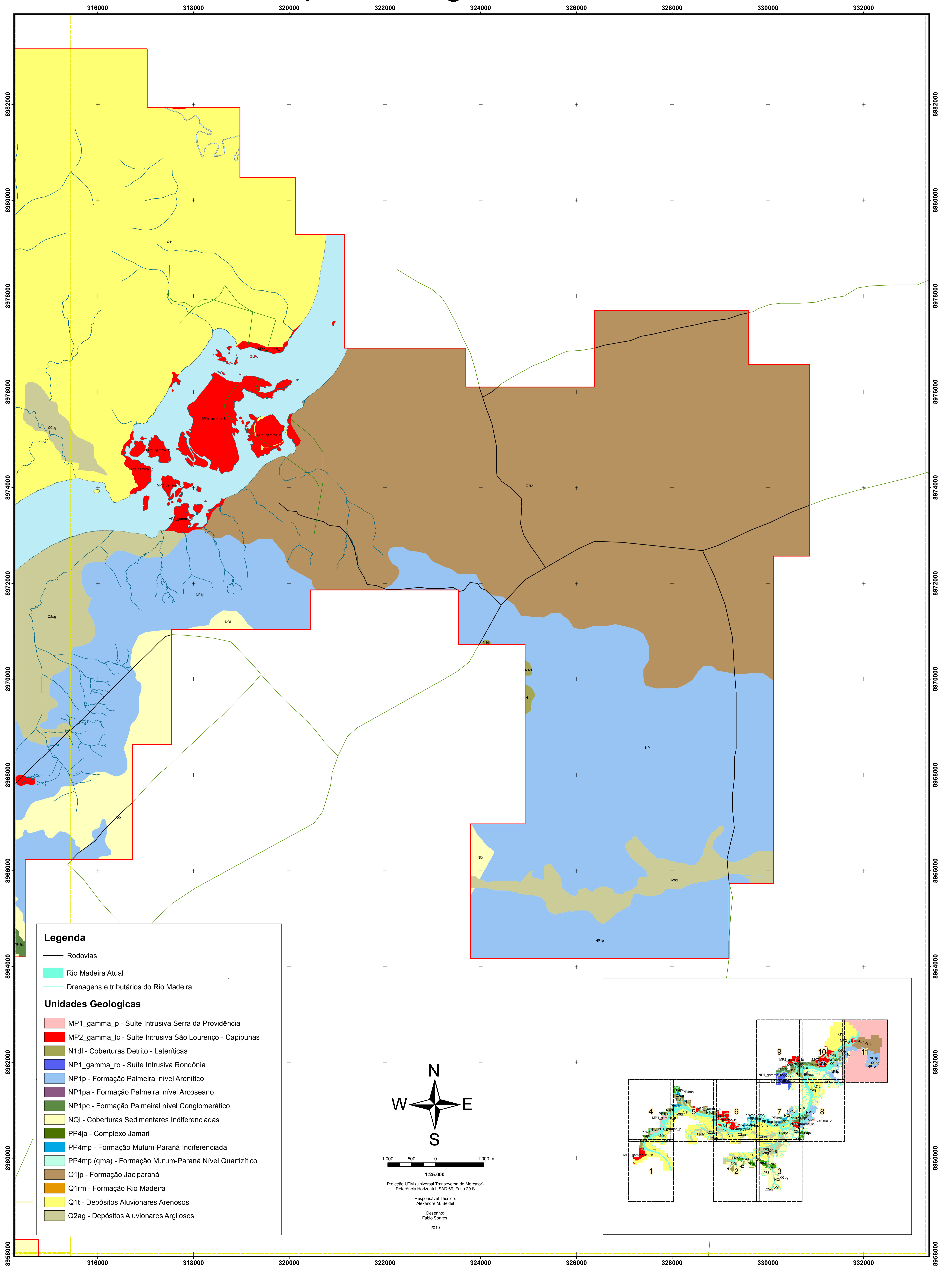


Mapa Geológico - Folha 11/11

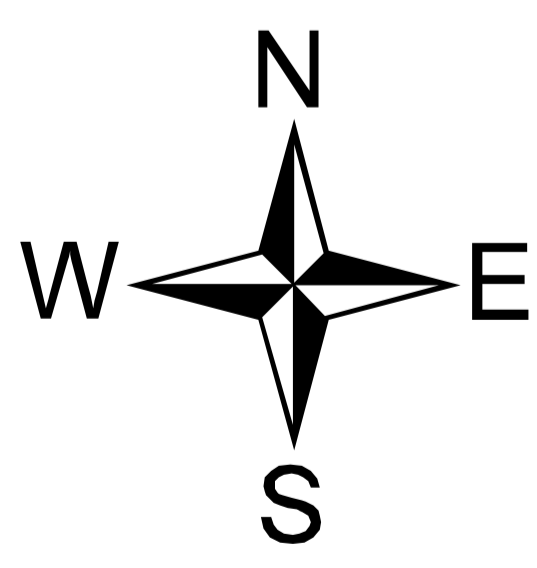


Legenda

- Rodovias
- Rio Madeira Atual
- Drenagens e tributários do Rio Madeira

Unidades Geológicas

- MP1_gamma_p - Suite Intrusiva Serra da Providência
- MP2_gamma_lc - Suite Intrusiva São Lourenço - Capipunas
- N1dl - Coberturas Detrito - Lateríticas
- NP1_gamma_ro - Suite Intrusiva Rondônia
- NP1p - Formação Palmeiral nível Arenítico
- NP1pa - Formação Palmeiral nível Arcoseano
- NP1pc - Formação Palmeiral nível Conglomerático
- NQi - Coberturas Sedimentares Indiferenciadas
- PP4ja - Complexo Jamari
- PP4mp - Formação Mutum-Paraná Indiferenciada
- PP4mp (qma) - Formação Mutum-Paraná Nível Quartzífero
- Q1jp - Formação Jaciparaná
- Q1rm - Formação Rio Madeira
- Q1t - Depósitos Aluvionares Arenosos
- Q2ag - Depósitos Aluvionares Argilosos



1:000 500 0 1:000 m

1:25.000

Projeção UTM (Universal Transversa de Mercator)

Referência Horizontal: SAD 69, Fuso 20 S

Responsável Técnico:

Alexandre M. Seidel

Desenho:

Fábio Soares

2010

