

Anexo XIX. Registro Fotográfico de Mastofauna



Foto 1. *Metachirus nudicaudatus*, mucura, capturada em Caiçara, no transecto C2.



Foto 2. *Marmosops cf. parvidens*, mucura-xixica, capturada em Mutum, no transecto M8.



Foto 3. *Oecomys cf. bicolor*, rato-do-mato, capturado em Mutum, no transecto M8.



Foto 4. *Proechimys*, rato-de-espinho ou barriga branca, capturado em Caiçara.



Foto5. *Alouatta cf. puruensis*, guariba ruivo.

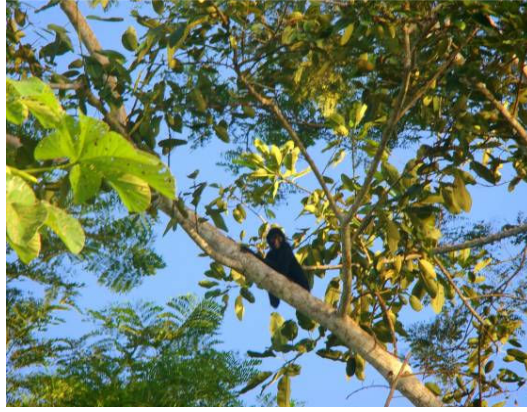


Foto 6. *Ateles chamek*, macaco-aranha, fotografado na margem esquerda do Rio Madeira.

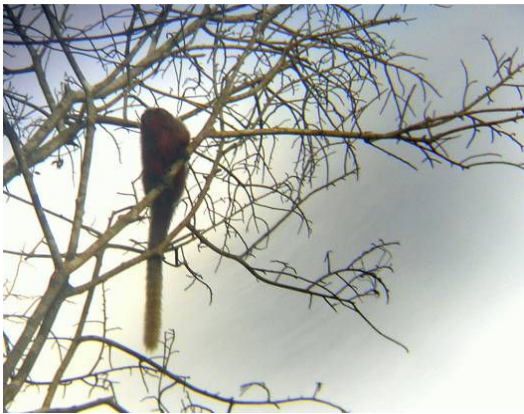


Foto 7. *Callicebus dubius*, zogue-zogue.



Foto 8. *Cebus albifrons*, Cairara ou Caiarara, fotografado na margem esquerda do Rio madeira.



Foto 9. *Cebus apella*, macaco-prego.

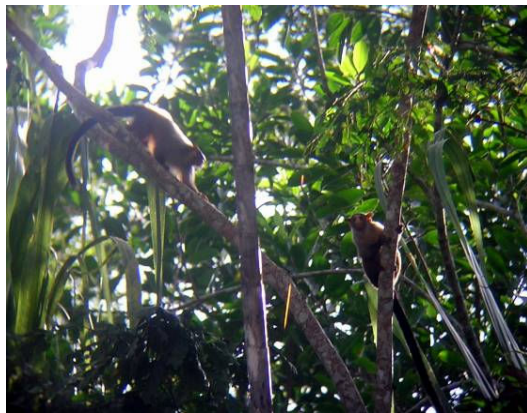


Foto 10. *Mico cf. emiliae*, soim.



Foto 11. *Nasua nasua*, quati.



Foto 12. *Saguinus fuscicollis weddelli*, soim.



Foto 13. *Saimiri boliviensis*, macaco-de-cheiro.



Foto 14. *Tapirus terrestris*, anta, fotografada em Caiçara, no transecto C1, parcela 2.



Foto 15. *Cuniculus paca*, paca, fotografada em Mutum, transecto M7.



Foto 16. *Dasyprocta cf. fuliginosa*, cutia, fotografada em Mutum, transecto M7



Foto 17: *Tayassu peccari*, queixada ou porção, fotografado em Mutum, transecto M6, parcela 1.



Foto 18: *Inia sp.*, boto vermelho, localizado em Abunã