

## Anexo II. Registro Fotográfico de Artropodofauna

### 1.1. Arachnida



Foto 1 Salticidae

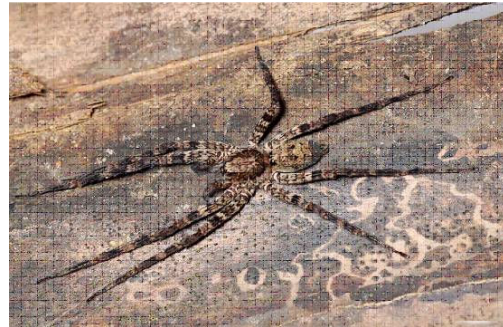


Foto 2 Ctenidae



Foto 3 Uloboridae



Foto 4 Araneidae

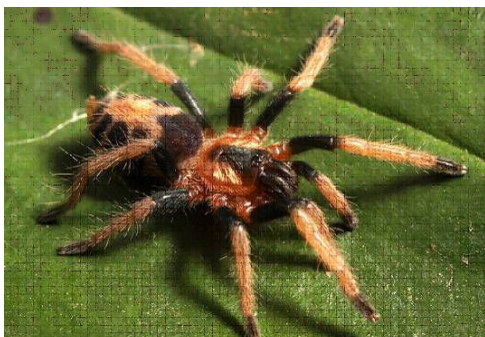


Foto 5 Theraphosidae



Foto 6 Salticidae



Foto 7 Araneidae



Foto 8 Salticidae



Foto 9 Thomisidae

## 1.2. Hymenoptera



Foto 1 Abelha do gênero *Euglossa*



Foto 2 Abelha do gênero *Eulaema*



Foto 3 Duas abelhas do gênero *Eulaema*



### 1.3. Hymenoptera: Formicidae



**Foto 1** Disposição dos extratores mini-Winkler em Mutum-Paraná



**Foto 2** Disposição dos extratores mini-Winkler em Abunã



**Foto 3** Triagem do material coletado em Abunã



**Foto 4** Triagem do material sob lupa no laboratório do Museu de Zoologia da USP.

### 1.4. Insetos fitófagos



**Foto 1** Vista lateral da armadilha Malaise já instalada



**Foto 2** Vista frontal da armadilha Malaise



**Foto 3** Detalhe da câmara de vôo e do copo coletor de insetos contendo álcool



**Foto 4** Triagem sob lupa do material coletado em armadilha Malaise no laboratório do Museu de Zoologia da USP.

## 1.5. Lepidoptera



**Foto 1** Nymphalidae, Biblidinae (Macho)  
*Catonephele acontius acontius* (Linnaeus, 1771)



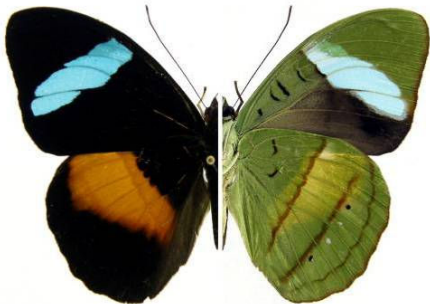
**Foto 2** Nymphalidae, Biblidinae (Fêmea)  
*Catonephele acontius acontius* (Linnaeus, 1771)



**Foto 3** Nymphalidae, Biblidinae (Fêmea)  
*Catonephele numilia numilia* (Cramer, 1775)



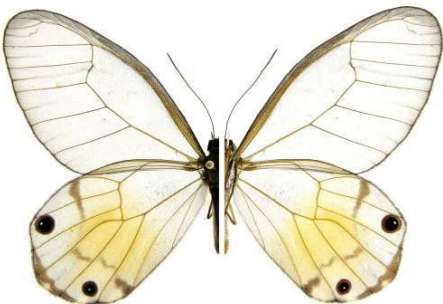
**Foto 4** Nymphalidae, Biblidinae (Fêmea)  
*Eunica sophonisba agele* (Cramer, 1780)



**Foto 5** Nymphalidae, Biblidinae  
*Nessaea obrinus lesoudieri* (Le Moulton, 1933)



**Foto 6** Nymphalidae, Biblidinae  
*Pyrrhogyra crameri* (Aurivillius, 1882)



**Foto 7** Nymphalidae, Satyrinae  
*Haetera piera negra* (C. Felder & R. Felder, 1862)



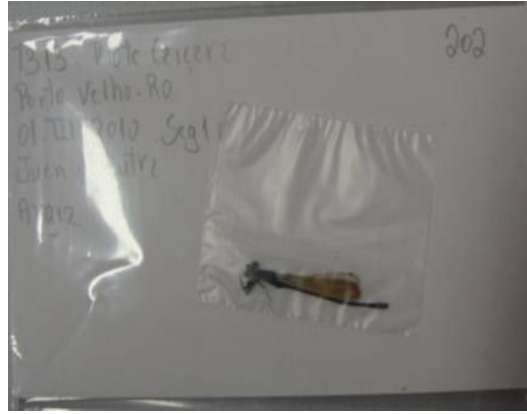
**Foto 8** Nymphalidae, Satyrinae  
*Pierella hyalinus extincta* (Weymer, 1910)

## 1.6. Odonata





**Foto 1** Coleta ativa de Odonata utilizando rede entomológica.



**Foto 2** Acondicionamento de indivíduos coletados