

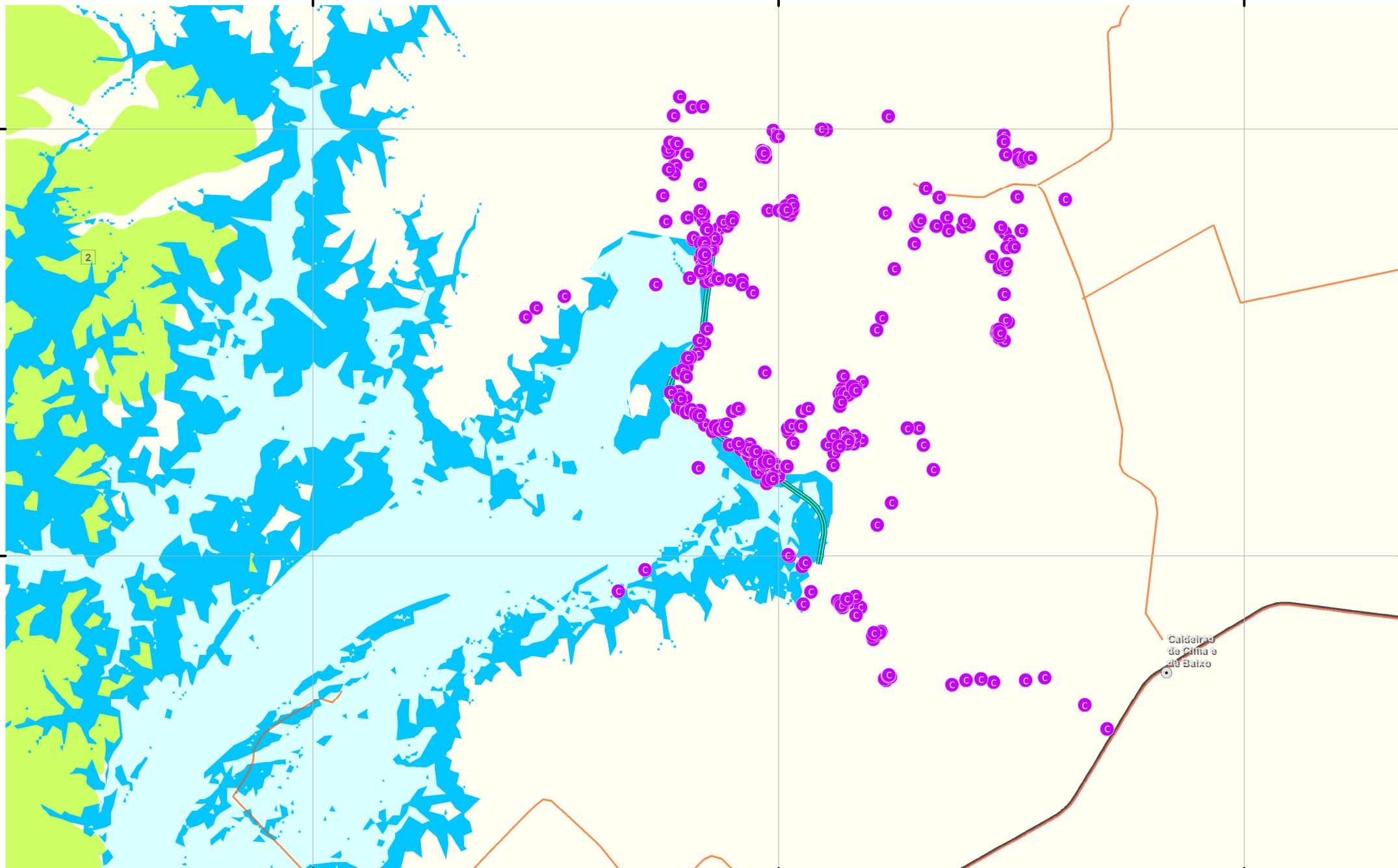
314000.000000

320000.000000

326000.000000

897900.000000

897350.000000



Referências Locacionais

- Localidades
- Estrada
- Rodovia
- Eixo do barramento UHE Jirau

- Massa d'água
- Configuração final do reservatório (Cota 90 m)
- Área de soltura

$\Sigma$  captura de 24/01/14 a 31/03/16

REFERÊNCIAS

Fontes:  
- ESR, 2013;  
- ARCADIS, 2015.



LOCALIZAÇÃO DA FOLHA



<b>SUBPROGRAMA DE RESGATE DA FAUNA SILVESTRE</b>	
CAPTURA DE TODOS OS GRUPOS DE FAUNA RESGATADOS NA ÁREA DO CANTEIRO DE OBRAS DA UHE JIRAU DO DIA 24 DE JANEIRO DE 2014 A 31 DE MARÇO DE 2016	
COORDENADOR GERAL: ARCADIS	LOCAL: 1.63.360
COORDENADOR LOCAL: UHE JIRAU	DATA: ABR / 2016