



# USINA HIDRELÉTRICA JIRAU

## Relatório Semestral de Atividades

### RELOCAÇÃO DE CEMITÉRIOS

EMPRESA: **ABR Atividades Ambientais Ltda.**

PERÍODO DAS ATIVIDADES: Junho a Novembro de 2010

RESPONSÁVEL DA CONTRATADA: **ALESSANDRO BATISTA ROSA**

RESPONSÁVEL DA ESBR: **ANDERSON IMOLES**



## Sumário

1	Objetivo	02
2	Aspectos Relevantes	02
3	Atividades Desenvolvidas	02
4	Atividades Previstas Para o Próximo Período	03
5	Relatório Fotográfico	03
6	Equipe Técnica de Trabalho	06

### 1. OBJETIVOS

O presente relatório de acompanhamento Semestral tem por objetivo descrever as atividades desenvolvidas no mês de **junho a novembro de 2010** no âmbito do **RELOCAÇÃO DE CEMITÉRIOS** do Aproveitamento Hidrelétrico Jirau (AHE Jirau), por meio do Contrato JIRAU 157/10 celebrado entre a Energia Sustentável do Brasil S.A. (ESBR) e a ALESSANRO B.ROSA & CIA S/C LTDA.

### 2. ASPECTOS RELEVANTES

Cemitério encontrado até o momento: quatorze (14)

Número de covas e sepulturas encontradas até o momento: 346.

### 3. ATIVIDADES DESENVOLVIDAS

#### LOCALIZAÇÃO

As atividades iniciais para remoção dos restos mortais sepultados na área de influência do reservatório do AHE Jirau compreenderam a localização dos cemitérios e campos santos, identificação das sepulturas e coleta das coordenadas das áreas identificadas. (Anexo 01).

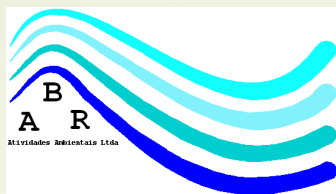
Neste período foi realizada a identificação de 14 cemitérios e 346 sepulturas, localizados em 12 propriedades rurais, na área urbana do distrito de Mutum Paraná e no Cemitério Santo Antônio na cidade de Porto Velho, conforme **tabela 1**.



A identificação de sepultura no Cemitério Santo Antônio em Porto Velho ocorreu devido solicitação da família, que na ocasião do falecimento do ente querido, a inumação em Mutum Paraná, onde residiam, estava suspensa por conta da remoção a ser realizada pelo AHE Jirau, com isso, as famílias da localidade que tiveram entes queridos sepultados em outros cemitérios neste período poderão solicitar a remoção para o Cemitério de Nova Mutum Paraná.

**Tabela 1 – Localização dos Cemitérios**

<b>Ordem</b>	<b>Localização dos Cemitérios</b>	<b>Proprietário de Área</b>	<b>Número de Covas</b>
01	RJ-RU-D-059 – Faz. Sta Beatriz	Raimundo Nonato Aragão Alves	23
02	RJ-RU-D-091 – Faz. Santiago	Manoel Borges de Araújo	38
03	RJ-RU-D-074 – Faz. Sta Beatriz	Maria Doracy de Souza Alves	28
04	RJ-UR-D-039 – Mutum Paraná	Prefeitura Municipal de Porto Velho	216
05	RJ-RU-D-095 – Faz. Reino Encantado	Marco Antonio Faria V. Carvalho	28
06	RJ-RU-D-059 – Faz. Sta Beatriz	Raimundo Nonato Aragão Alves	01
07	RJ-RU-D-089	Esp. de Francisco da Conceição	03
08	RJ-RU-E-024 – Sítio Humberto Leal	Esp. Humberto Leal de Souza	01
09	RJ-RU-D-026 – Sítio Samaritano	Bento Pereira da Silva	01
10	RJ-RU-D-137 – Faz. NorBrazil	Antônio Martins dos Santos	01
11	RJ-RU-D-137 – Faz. NorBrazil	Antônio Martins dos Santos	03
12	RJ-RU-D-059 – Faz. Sta Beatriz	Raimundo Nonato Aragão Alves	01
13	RJ-RU-D-047	Esp. de Antônio Luiz Tegoni	01
14	Cemitério Santo Antônio – Porto Velho	Prefeitura Municipal de Porto Velho	01
<b>TOTAL</b>			<b>346</b>



## **IDENTIFICAÇÃO**

O processo de identificação dos campos santos e das sepulturas foi precedido das seguintes etapas:

- Localização das famílias responsáveis pela autorização de remoção dos restos mortais;
- Elaboração e preenchimento do cadastro do falecido juntamente com o do parente ou responsável; (Anexo 02).
- Declaração do parente ou responsável no caso da impossibilidade e/ou incerteza na localização da sepultura do ente querido; (Anexo 03)
- Recolhimento de assinaturas autorizando a remoção dos restos mortais;
- Definição junto aos parentes ou responsáveis dos procedimentos para traslado e local de inumação dos restos mortais.

## **REMOÇÃO**

As etapas de remoção dos campos santos foram às seguintes:

- Agendamento da remoção dos restos mortais (data pré-determinada);
- Encaminhamento dos cadastros para o Cartório, para registro;
- Recebimento dos cadastros registrados em Cartório.

### *Início das Exumações*

O processo de relocação dos cemitérios e campos santos foi iniciado em Novembro de 2010. A abertura de sepulturas ocorreu nos cemitérios localizados na Fazenda Santa Beatriz, sendo 07 exumações realizadas e na Fazenda Santiago, com 09 exumações, num total de 16 exumações.

Na abertura de sepulturas realizadas neste período não foram localizados restos mortais, devido estarem decompostos, sendo realizados os procedimentos de desinfecção da sepultura utilizando óxido de cálcio e o aterramento.

No término do processo de exumação dos cemitérios e campos santos, será adotado como procedimento para os restos mortais não encontrados, uma placa memorial com a relação de nomes, sendo afixada na capela do Cemitério de Nova Mutum Paraná.

#### 4. RELATÓRIO FOTOGRÁFICO

No registro fotográfico a seguir é apresentada a espacialização dos cemitérios e campos santos através de mapas, o processo de identificação dos cemitérios e das sepulturas e a execução das exumações e do processo de desinfecção das covas.

##### Espacialização dos Cemitérios



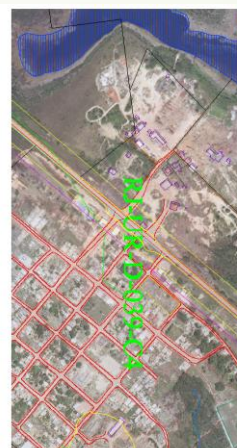
RJ-RU-D-059 – C1 – Fazenda Santa Beatriz



RJ-RU-D-091 – C2 – Fazenda Santiago

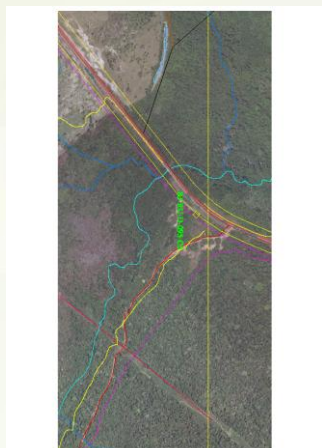


RJ-RU-D-074 – C3 – Fazenda Santa Beatriz



RJ-UR-D-039 – C4 – Cemitério de Mutum  
Paraná





**RJ-RU-D-095 – C5 – Fazenda Reino Encantado**



**RJ-RU-D-059 – C6 – Fazenda Santa Beatriz**



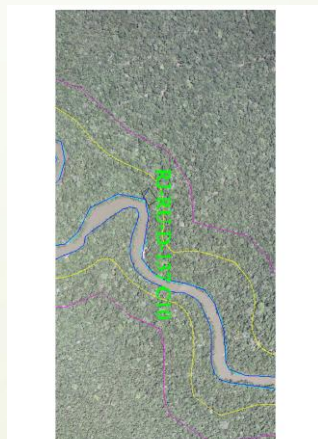
**RJ-RU-D-089 – C7**



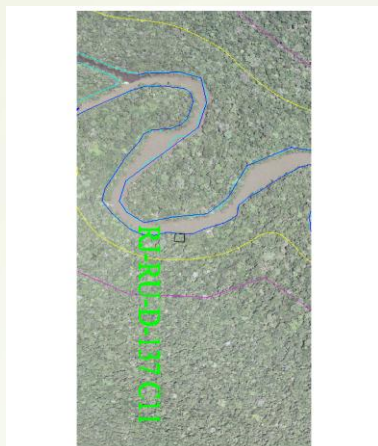
**RJ-RU-E-024 – C8 – Sítio Humberto Leal**



**RJ-RU-D-024 – C9 – Sítio Samaritano**



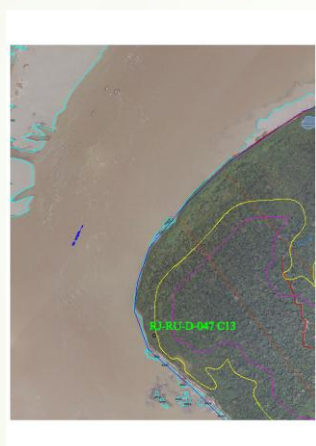
**RJ-RU-D-0137 – C10 – Fazenda NorBrazil**



**RJ-RU-D-137 – C11 – Fazenda NorBrazil**



**RJ-RU-D-059 – C12 – Fazenda Santa Beatriz**



**RJ-RU-D-047 – C13**

## Identificação dos Cemitérios e Sepulturas



**Cemitério de Mutum Paraná**



**Identificação de sepulturas no Cemitério de Mutum Paraná**



**C11 - Campo Santo localizado na Fazenda NorBrazil**



**Identificação de sepulturas no campo santo da Fazenda NorBrazil**



## Execução das Exumações



**Escavações**



**Desinfecção com óxido de cálcio**

## 5. EQUIPE TÉCNICA DE TRABALHO

A equipe técnica da ALESSANRO B. ROSA & CIA S/C LTDA no mês de Julho de 2010 constitui-se dos seguintes profissionais:

<b>Nome do Profissional</b>	<b>RG</b>	<b>Qualificação</b>	<b>Função no Contrato</b>	<b>Participação de 01/julho a 30/novembro (%)</b>
Alessandro Batista Rosa	151812 SSPTO	Biomédico	Responsável da contratada; Biomédico	100(%)
Cleiton Ferreira dos Santos	266742020039 SSPMA	Técnico em Meio Ambiente	Técnico em Meio Ambiente	100(%)
Everton Moreira Mendes	278209SSPMS	Agente Funerário	Agente Funerário	20(%)
Eleison Lira dos Santos		Coveiro	Coveiro	20 (%)
Alberto José do Nascimento Junior	1181645 SSPMA	Coveiro	Coveiro	20 (%)
Diego Lopes Cavales		Coveiro	Coveiro	20 (%)
Fredson Pedrosa da Silva	0252259 SSPAC	Coveiro	Coveiro	20 (%)
Alianae Maria Feitosa	000871854 SSPAM	Coveiro	Coveiro	20(%)
Cledson Pedrosa da Silva		Coveiro	Coveiro	20 (%)



## 6. ANEXOS

Anexo 01 – Registro dos Cemitérios e Sepulturas

Anexo 02 – Fichas de Cadastro dos Cemitérios, Sepultados e Responsáveis

Anexo 03 – Declaração de impossibilidade e /ou incerteza na localização de sepulturas

**Porto Velho, 01 de dezembro de 2010**

### **ASSINATURA**

**Alessandro Batista Rosa**

ALESSANRO B.ROSA & CIA S/C LTDA



## **Anexo 01 – Registro dos Cemitérios e Sepulturas**



### Relatório de Cadastros dos Cemitérios na área do AHE Jirau

ID	Propriedade	Proprietário	Coordenadas		Nº Covas	Cemit.
RJRUD059	Faz. Sta Beatriz	Raimundo Nonato Aragão Alves	L 03002377	M 8949868	23	C1
Código	Nome	Data Falecimento	Destino			
C1-T1	Desconhecido	Desconhecida				
C1-T2	Desconhecido	Desconhecida				
C1-T3	Desconhecido	Desconhecida				
C1-T4	Desconhecido	Desconhecida				
C1-T5	Desconhecido	Desconhecida				
C1-T6	Desconhecido	Desconhecida				
C1-T7	Desconhecido	Desconhecida				
C1-T8	Desconhecido	Desconhecida				
C1-T9	Desconhecido	Desconhecida				
C1-T10	Desconhecido	Desconhecida				
C1-T11	Desconhecido	Desconhecida				
C1-T12	Desconhecido	Desconhecida				
C1-T13	Desconhecido	Desconhecida				
C1-T14	Desconhecido	Desconhecida				
C1-T15	Desconhecido	Desconhecida				
C1-T16	Desconhecido	Desconhecida				
C1-T17	Damiana Alves	Desconhecida				
C1-T18	Felix Pereira Cabral	1960				
C1-T19	Damiana Vieira Xavier	1963				
C1-T20	Francisca Pereira Xavier	1961				
C1-T21	Tereza Pereira Xavier	1962				
C1-T22	Maria Pereira Xavier	1964				
C1-T23	Fátima Pereira Xavier	1965				





ID	Propriedade	Proprietário	Coordenadas		Nº Covas	Cemit.
RJRUD91	Faz. Santiago	Manoel Borges de Araujo	L 0300775	M 8947132	38	C2
Código	Nome	Data Falecimento	Destino			
C2-T1	Maria Elena Alves	15/03/1977				
C2-T2	Iracema Cardozo Soares	Desconhecida				
C2-T3	Desconhecido	Desconhecida				
C2-T4	Manoel Leal Filho	24/06/1962				
C2-T5	Desconhecido	Desconhecida				
C2-T6	Desconhecido	Desconhecida				
C2-T7	Jose Ferreira Soares	1965				
C2-T8	Desconhecido	Desconhecida				
C2-T9	Desconhecido	Desconhecida				
C2-T10	Virginia Tavares de Oliveira	28/09/1994				
C2-T11	Antonio Rodrigues de Souza	Desconhecida				
C2-T12	Joana Gomes Cardoso	Desconhecida				
C2-T13	Jose Pompel Soares Ferreira	Desconhecida				
C2-T14	Rainel Soares Rodrigues	Desconhecida				
C2-T15	Desconhecido	Desconhecida				
C2-T16	Desconhecido	Desconhecida				
C2-T17	Adalton Leal Alves	1954				
C2-T18	Desconhecido	Desconhecida				
C2-T19	Pedro Alves Pessoa	14/02/1966				
C2-T20	Raimundo Vasconcelos	1960				
C2-T21	Desconhecido	Desconhecida				
C2-T22	Edvilson Alves da Costa	27/07/1967				
C2-T23	Desconhecido	Desconhecida				
C2-T24	Desconhecido	Desconhecida				
C2-T25	Desconhecido	Desconhecida				
C2-T26	Desconhecido	Desconhecida				
C2-T27	Desconhecido	Desconhecida				
C2-T28	Cleonice Soares Ferreira	1980				
C2-T29	Desconhecido	Desconhecida				



C2-T30	Maria Eunice Leal Alves	23/03/1965	
C2-T31	Manoel Leal Alves	1950	
C2-T32	Edmilson Leal Alves	1955	
C2-T33	Desconhecido	Desconhecida	
C2-T34	Maria Leal Alves	1950	
C2-T35	Francisco Leal Alves	1951	
C2-T36	Neuza Alves Ferreira	1968	Não local.
C2-T37	Orlando Alves Pantoja	1966	Não local.
C2-T38	Adelia Pereira Chavier	1963	Não local.

ID	Propriedade	Proprietário	Coordenadas		Nº Covas	Cemit.
RJRUD74	Faz. Sta Beatriz	Maria Doracy de Souza Alves	L 0301074	M 8947572	28	C3
Código	Nome	Data Falecimento	Destino			
C3-T1	Iracema Alves Vieira	04/09/1988				
C3-T2	Adelaide Alves Vieira	1987				
C3-T3	Raimundo Vieira Alves Filho	1982				
C3-T4	Cristovão Alves Vieira	21/09/1988				
C3-T5	Francisco Domingos Moraes Machado	15/12/1993				
C3-T6	Ronaldo da Silva	08/08/2000				
C3-T7	Desconhecido	Desconhecida				
C3-T8	Manoel Alves da Costa	17/03/1977				
C3-T9	Desconhecido	Desconhecida				
C3-T10	Desconhecido	Desconhecida				
C3-T11	Desconhecido	Desconhecida				
C3-T12	Jecilene Oliveira da Costa	15/09/1994				
C3-T13	Telma Tavares Maia	11/06/1981				
C3-T14	Jacson Alves Pantoja	08/11/1991				
C3-T15	Dilmara Soares Ferreira	1982				
C3-T16	Desconhecido	Desconhecida				
C3-T17	Desconhecido	Desconhecida				
C3-T18	Cleonice Souza	Desconhecida				



	Rodrigues		
C3-T19	Desconhecido	Desconhecida	
C3-T20	Leidiane Braz Vieira	28/09/1988	
C3-T21	Desconhecido	Desconhecida	
C3-T22	Bolivia de Tal	15/03/1987	
C3-T23	Desconhecido	Desconhecida	
C3-T24	Desconhecido	Desconhecida	
C3-T25	Teixeira da Silva	1981	
C3-T26	Cleonice Alves Ferreira	1980	Não local.
C3-T27	Francisco Chagas de Oliveira	1953	Não local.
C3-T28	Manoel das Neves	30/12/1955	Não local.

ID	Propriedade	Proprietário	Coordenadas		Nº Covas	Cemit.
URD39	Cemitério de Mutum Paraná	Prefeitura de Porto Velho	L 0286988	M 8936006	216	C4
Código	Nome	Data Falecimento	Destino			
C4-T1	Lindalva Oliveira da Silva	30/12/2001				
C4-T2	Vicente Pereira da Silva	22/05/2007				
C4-T3	Dorian Alves Pantoja	15/08/1969				
C4-T4	Clementino Macedo Trindade	12/08/1994				
C4-T5	Cleonice Cunha Gomes	07/04/2003				
C4-T6	Maria Pastora Cunha Gomes	23/03/1993				
C4-T7	Assunção Ferreira Gomes	23/08/2009				
C4-T8	Maria Juventina Dias de Andrade Baez	30/03/2008				
C4-T9	Leonardo Oliveira Gomes	01/01/1993				
C4-T10	Desconhecido	Desconhecida				
C4-T11	Adão Basilio da Costa	10/06/2003				
C4-T12	Fabricia Ferreira de Lima	10/02/2005				
C4-T13	Manoel Ferreira da Silva	26/05/1988				
C4-T14	Francisca Rodrigues de Lima	Desconhecida				



C4-T15	Manoel Ferreira Filho	1980	
C4-T16	Marcos Farias Filho	1961	
C4-T17	Antonio Angelo de Matos	10/09/2006	
C4-T18	Antonio Ângelo de Matos Filho	23/03/1980	
C4-T19	Lucivania Matos dos Santos	26/12/1983	
C4-T20	Antonio Luiz Valente de Matos	26/07/1981	
C4-T21	Ananias Rebouças de Brito	1965	
C4-T22	Dione de Tal	15/06/1981	
C4-T23	Cezaldina dos Santos Benarroque	18/06/1974	
C4-T24	Elineide Pereira Silva	08/10/1993	
C4-T25	Raimunda Ribeiro	1955	
C4-T26	Ricardo Aguilera	11/10/1990	
C4-T27	Hilda Vargas	15/11/1978	
C4-T28	Rubens Ismael Aguilera Vargas	15/11/1980	
C4-T29	Elina Silase Aguilera Vargas	15/08/1996	
C4-T30	Davi Aguilera Vargas	25/07/1977	
C4-T31	Dalila Aguilera Vargas	1970	
C4-T32	Raquel Aguilera Vargas	1972	
C4-T33	Ester Aguilera Vargas	1964	
C4-T34	Isabel Aguilera Vargas	1968	
C4-T35	Antonio Marçal da Rocha	10/09/2005	
C4-T36	Thaissa Vitoria da Rocha Miranda	30/05/2000	
C4-T37	Raimundo Alves Ribeiro	20/01/1990	
C4-T38	Jeova Borgies de Sousa	23/10/2002	
C4-T39	Pedro da Silva Coelho	29/06/1992	
C4-T40	Sandra da Silva Coelho	1983	
C4-T41	Crisleandre Briel de Mello	20/03/2007	
C4-T42	Crisleane Patricia Briel	01/01/1983	





	de Mello		
C4-T43	Maria Aparecida Alves Ribeiro	15/04/1998	
C4-T44	Jonas de Tal	15/12/1988	
C4-T45	Pirapitinga de Tal	03/05/1997	
C4-T46	Oneide Torres Ferreira	31/12/1983	
C4-T47	Francisco da Silva	16/11/1995	
C4-T48	Alzemi da Silva Galdencio	25/09/2001	
C4-T49	Josiane da Silva Ferreira	05/07/1984	
C4-T50	Manoel da Silva Ferreira	26/11/1976	
C4-T51	José da Silva Ferreira	27/09/1985	
C4-T52	Eliseu Rodrigues de Vasconcelos	07/08/1994	
C4-T53	Adriana da Silva	06/07/1983	
C4-T54	Geovana Moura da Cruz	26/05/2003	
C4-T55	Francisco Ferreira da Cruz	15/12/2004	
C4-T56	Junior da Silva Chamorro	Desconhecido	
C4-T57	Alai Dalla Polla	05/06/2003	
C4-T58	Orides Dalla Polla	02/09/1995	
C4-T59	Rosalina Dalla Polla	09/06/1992	
C4-T60	Adelino Kriger	04/09/2000	
C4-T61	Idalino Kriger	17/05/2000	
C4-T62	Gilmar Kriger	19/05/2006	
C4-T63	Apolliana Cristina Kruger Ribas	02/10/1992	
C4-T64	Raimundo Veríssimo de Oliveira	26/03/1979	
C4-T65	Maria de Lurdes Sales de Oliveira	08/12/2001	
C4-T66	Alcides da costa Mendonça	26/03/1991	
C4-T67	Keijsiane Rodrigues Eustaquio	12/05/2005	
C4-T68	Victor Gerônimo Santana	03/09/2007	
C4-T70	Juliane Lucas de Jesus	23/07/2007	



C4-T69	José Rodrigues de Sousa	24/10/2000	
C4-T71	Maria de Tal	1952	
C4-T72	Roseno dos Santos	19/01/1989	
C4-T73	Manoel Martins dos Santos	Desconhecido	
C4-T74	Florinda Gomes de Carvalho	23/01/1993	
C4-T75	Izaias Vieira	06/06/2002	
C4-T76	Sabrina Viana Bezerra	01/07/2007	
C4-T77	Ilda Pereira da Silva	29/06/1956	
C4-T78	Maria C. de Oliveira	17/05/1963	
C4-T79	Desconhecido	Desconhecida	
C4-T80	Desconhecido	Desconhecida	
C4-T81	Desconhecido	Desconhecida	
C4-T82	Desconhecido	Desconhecida	
C4-T83	Desconhecido	Desconhecida	
C4-T84	Desconhecido	Desconhecida	
C4-T85	Desconhecido	Desconhecida	
C4-T86	Desconhecido	Desconhecida	
C4-T87	Desconhecido	Desconhecida	
C4-T88	Desconhecido	Desconhecida	
C4-T89	Desconhecido	Desconhecida	
C4-T90	Desconhecido	Desconhecida	
C4-T91	Desconhecido	Desconhecida	
C4-T92	Desconhecido	Desconhecida	
C4-T93	Desconhecido	Desconhecida	
C4-T94	Desconhecido	Desconhecida	
C4-T95	Desconhecido	Desconhecida	
C4-T96	Desconhecido	Desconhecida	
C4-T97	Desconhecido	Desconhecida	
C4-T98	Desconhecido	Desconhecida	
C4-T99	Desconhecido	Desconhecida	
C4-T100	Desconhecido	Desconhecida	
C4-T101	Desconhecido	Desconhecida	
C4-T102	Desconhecido	Desconhecida	
C4-T103	Desconhecido	Desconhecida	
C4-T104	Desconhecido	Desconhecida	



C4-T105	Desconhecido	Desconhecida	
C4-T106	Desconhecido	Desconhecida	
C4-T107	Desconhecido	Desconhecida	
C4-T108	Desconhecido	Desconhecida	
C4-T109	Desconhecido	Desconhecida	
C4-T110	Desconhecido	Desconhecida	
C4-T111	Desconhecido	Desconhecida	
C4-T112	Desconhecido	Desconhecida	
C4-T113	Desconhecido	Desconhecida	
C4-T114	Desconhecido	Desconhecida	
C4-T115	Desconhecido	Desconhecida	
C4-T116	Desconhecido	Desconhecida	
C4-T117	Desconhecido	Desconhecida	
C4-T118	Desconhecido	Desconhecida	
C4-T119	Desconhecido	Desconhecida	
C4-T120	Desconhecido	Desconhecida	
C4-T121	Desconhecido	Desconhecida	
C4-T122	Desconhecido	Desconhecida	
C4-T123	Desconhecido	Desconhecida	
C4-T124	Desconhecido	Desconhecida	
C4-T125	Desconhecido	Desconhecida	
C4-T126	Desconhecido	Desconhecida	
C4-T127	Desconhecido	Desconhecida	
C4-T128	Desconhecido	Desconhecida	
C4-T129	Desconhecido	Desconhecida	
C4-T130	Desconhecido	Desconhecida	
C4-T131	Desconhecido	Desconhecida	
C4-T132	Desconhecido	Desconhecida	
C4-T133	Desconhecido	Desconhecida	
C4-T134	Desconhecido	Desconhecida	
C4-T135	Desconhecido	Desconhecida	
C4-T136	Desconhecido	Desconhecida	
C4-T137	Desconhecido	Desconhecida	
C4-T138	Desconhecido	Desconhecida	
C4-T139	Desconhecido	Desconhecida	
C4-T140	Desconhecido	Desconhecida	



C4-T141	Desconhecido	Desconhecida	
C4-T142	Desconhecido	Desconhecida	
C4-T143	Desconhecido	Desconhecida	
C4-T144	Desconhecido	Desconhecida	
C4-T145	Desconhecido	Desconhecida	
C4-T146	Desconhecido	Desconhecida	
C4-T147	Desconhecido	Desconhecida	
C4-T148	Desconhecido	Desconhecida	
C4-T149	Desconhecido	Desconhecida	
C4-T150	Desconhecido	Desconhecida	
C4-T151	Desconhecido	Desconhecida	
C4-T152	Desconhecido	Desconhecida	
C4-T153	Desconhecido	Desconhecida	
C4-T154	Desconhecido	Desconhecida	
C4-T155	Desconhecido	Desconhecida	
C4-T156	Desconhecido	Desconhecida	
C4-T157	Desconhecido	Desconhecida	
C4-T158	Desconhecido	Desconhecida	
C4-T159	Desconhecido	Desconhecida	
C4-T160	Desconhecido	Desconhecida	
C4-T161	Desconhecido	Desconhecida	
C4-T162	Desconhecido	Desconhecida	
C4-T163	Desconhecido	Desconhecida	
C4-T164	Desconhecido	Desconhecida	
C4-T165	Desconhecido	Desconhecida	
C4-T166	Desconhecido	Desconhecida	
C4-T167	Desconhecido	Desconhecida	
C4-T168	Desconhecido	Desconhecida	
C4-T169	Desconhecido	Desconhecida	
C4-T170	Desconhecido	Desconhecida	
C4-T171	Desconhecido	Desconhecida	
C4-T172	Desconhecido	Desconhecida	
C4-T173	Desconhecido	Desconhecida	
C4-T174	Desconhecido	Desconhecida	
C4-T175	Desconhecido	Desconhecida	
C4-T176	Desconhecido	Desconhecida	





C4-T177	Desconhecido	Desconhecida	
C4-T178	Desconhecido	Desconhecida	
C4-T179	Desconhecido	Desconhecida	
C4-T180	Desconhecido	Desconhecida	
C4-T181	Desconhecido	Desconhecida	
C4-T182	Desconhecido	Desconhecida	
C4-T183	Desconhecido	Desconhecida	
C4-T184	Desconhecido	Desconhecida	
C4-T185	Desconhecido	Desconhecida	
C4-T186	Desconhecido	Desconhecida	
C4-T187	Desconhecido	Desconhecida	
C4-T188	Desconhecido	Desconhecida	
C4-T189	Desconhecido	Desconhecida	
C4-T190	Desconhecido	Desconhecida	
C4-T191	Desconhecido	Desconhecida	
C4-T192	Desconhecido	Desconhecida	
C4-T193	Desconhecido	Desconhecida	
C4-T194	Desconhecido	Desconhecida	
C4-T195	Desconhecido	Desconhecida	
C4-T196	Desconhecido	Desconhecida	
C4-T197	Desconhecido	Desconhecida	
C4-T198	Desconhecido	Desconhecida	
C4-T199	Desconhecido	Desconhecida	
C4-T200	Desconhecido	Desconhecida	
C4-T201	Desconhecido	Desconhecida	
C4-T202	Desconhecido	Desconhecida	
C4-T203	Desconhecido	Desconhecida	
C4-T204	Valentin Marques de Souza	06/10/2000	
C4-T205	Desconhecido	Desconhecida	
C4-T206	Desconhecido	Desconhecida	
C4-T207	Desconhecido	Desconhecida	
C4-T208	Desconhecido	Desconhecida	
C4-T209	Desconhecido	Desconhecida	
C4-T210	Desconhecido	Desconhecida	
C4-T211	Desconhecido	Desconhecida	



C4-T212	Hedimundo da Silva Oliveira	24/02/1985	
C4-T213	Maria Viana da Silva	06/07/1996	
C4-T214	José de Ribamar	1993	
C4-T215	Manoel Civirino da Silva	Desconhecida	
C4-T216	Antônio Vieira de Santana	1976	

ID	Propriedade	Proprietário	Coordenadas		Nº Covas	Cemit.
RJRUD95	Faz. Reino Encantado	Marco Antonio Faria V. Carvalho	L 0298298	M 8943958	28	C5
Código	Nome	Data Falecimento	Destino			
C5-T1	Francisco Ferreira Gomes	18/09/1989				
C5-T2	Ursulina Pereira Gomes	1964				
C5-T3	Manoel Pereira Gomes	1964				
C5-T4	João Agapito de Oliveira	15/11/1974				
C5-T5	Maria Honorata Pinheiro	24/06/1993				
C5-T6	Alfredo Agapito de Oliveira	15/09/1975				
C5-T7	Carlos Alves Vieira	Desconhecido				
C5-T8	Desconhecido	Desconhecida				
C5-T9	Desconhecido	Desconhecida				
C5-T10	Desconhecido	Desconhecida				
C5-T11	Desconhecido	Desconhecida				
C5-T12	Desconhecido	Desconhecida				
C5-T13	Desconhecido	Desconhecida				
C5-T14	Desconhecido	Desconhecida				
C5-T15	Desconhecido	Desconhecida				
C5-T16	Desconhecido	Desconhecida				
C5-T17	Desconhecido	Desconhecida				
C5-T18	Leila Alves de Oliveira	15/08/1981				
C5-T19	Desconhecido	Desconhecida				
C5-T20	Desconhecido	Desconhecida				
C5-T21	Desconhecido	Desconhecida				
C5-T22	Desconhecido	Desconhecida				
C5-T23	Desconhecido	Desconhecida				



C5-T24	Desconhecido	Desconhecida	
C5-T25	Desconhecido	Desconhecida	
C5-T26	Desconhecido	Desconhecida	
C5-T27	Desconhecido	Desconhecida	
C5-T28	Desconhecido	Desconhecida	

ID	Propriedade	Proprietário	Coordenadas		Nº Covas	Cemit.
RJRUD59	Faz. Sta Beatriz	Raimundo Nonato Aragão Alves	L 0301171	M 8947904	01	C6
Código	Nome	Data Falecimento	Destino			
C6-T1	Desconhecido	Desconhecida				

ID	Propriedade	Proprietário	Coordenadas		Nº Covas	Cemit.
RJRUD089		Espolio de Francisco da Conceição	L 0300929	M 8947392	03	C7
Código	Nome	Data Falecimento	Destino			
C7-T1	Desconhecido	Desconhecida				
C7-T2	Desconhecido	Desconhecida				
C7-T3	Desconhecido	Desconhecida				

ID	Propriedade	Proprietário	Coordenadas		Nº Covas	Cemit.
RJRUE24	Sítio Humberto Leal	Esp. de Humberto Leal de Souza	L 02497073	M 8964094	01	C8
Código	Nome	Data Falecimento	Destino			
C8-T1	Desconhecido	Desconhecida				



ID	Propriedade	Proprietário	Coordenadas		Nº Covas	Cemit.
RJRUD26	Sítio Samaritano	Bento Pereira da Silva	L 0312562	M 8968914	01	C9
Código	Nome	Data Falecimento	Destino			
C9-T1	Desconhecido	Desconhecida				

ID	Propriedade	Proprietário	Coordenadas		Nº Covas	Cemit.
RJRUD137	Faz. NorBrazil	Antônio Martins dos Santos	L 0282961	M 8930104	01	C10
Código	Nome	Data Falecimento	Destino			
C10-T1	Desconhecido	Desconhecida				

ID	Propriedade	Proprietário	Coordenadas		Nº Covas	Cemit.
RJRUD137	Faz. NorBrazil	Antônio Martins dos Santos	L 0283197	M 8929758	03	C11
Código	Nome	Data Falecimento	Destino			
C11-T1	Desconhecido	Desconhecida				
C11-T2	Desconhecido	Desconhecido				
C11-T3	Desconhecido	Desconhecido				

ID	Propriedade	Proprietário	Coordenadas		Nº Covas	Cemit.
RJRUD59	Faz. Sta Beatriz	Raimundo Nonato Aragão Alves	L 0301717	M 8950682	01	C12
Código	Nome	Data Falecimento	Destino			
C12-T1	Pernambuco de Tal	Desconhecida				



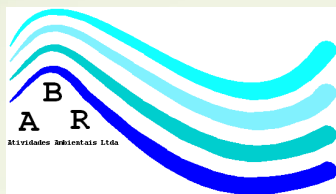
ID	Propriedade	Proprietário	Coordenadas		Nº Covas	Cemit.
RJRUD		Espolio de Antônio Luiz Tegoni	L 0298163	M 8962154	01	C13
Código	Nome	Data Falecimento	Destino			
C13-T1	Raimundo de Tal	Desconhecida				

ID	Propriedade	Proprietário	Coordenadas		Nº Covas	Cemit.
PVHCSA 01	Cemitério Santo Antônio	Prefeitura Municipal de Porto Velho	L 0396736	M 9025662	01	C14
Código	Nome	Data Falecimento	Destino			
C14-T1	Oswaldo Borges de Quadro	29/06/2010				



**Anexo 02 – Fichas de Cadastro dos Cemitérios, Sepultados e Responsáveis**





### CADASTRO DE CEMITÉRIOS E CAMPOS SANTOS

ID \_\_\_\_\_

#### IDENTIFICAÇÃO DA PROPRIEDADE

Localidade: \_\_\_\_\_

Município: \_\_\_\_\_

Propriedade: \_\_\_\_\_

Proprietário: \_\_\_\_\_

Distância da Sede do Município: \_\_\_\_\_

Área Adquirida: \_\_\_\_\_

Ponto de Referência: \_\_\_\_\_

Nome do Informante: \_\_\_\_\_

Endereço: \_\_\_\_\_

Fone Contato: \_\_\_\_\_

RG: \_\_\_\_\_

Porto Velho, \_\_\_\_\_ de \_\_\_\_\_ de 2010



## CADASTRO DE CEMITÉRIOS E CAMPOS SANTOS

ID \_\_\_\_\_

### IDENTIFICAÇÃO DOS CEMITÉRIOS E CAMPOS SANTOS

Típos: \_\_\_\_\_

Dentro da Cota: \_\_\_\_\_

Tamanho da Área: \_\_\_\_\_

Número de Covas: \_\_\_\_\_

Número de Covas com Familiares Identificados: \_\_\_\_\_

Número de Covas com Familiares Não Identificados: \_\_\_\_\_

Data do Último Sepultamento: \_\_\_\_\_

Coordenadas GPS S: \_\_\_\_\_

Coordenadas GPS W: \_\_\_\_\_

Hora: \_\_\_\_\_

Observações: \_\_\_\_\_

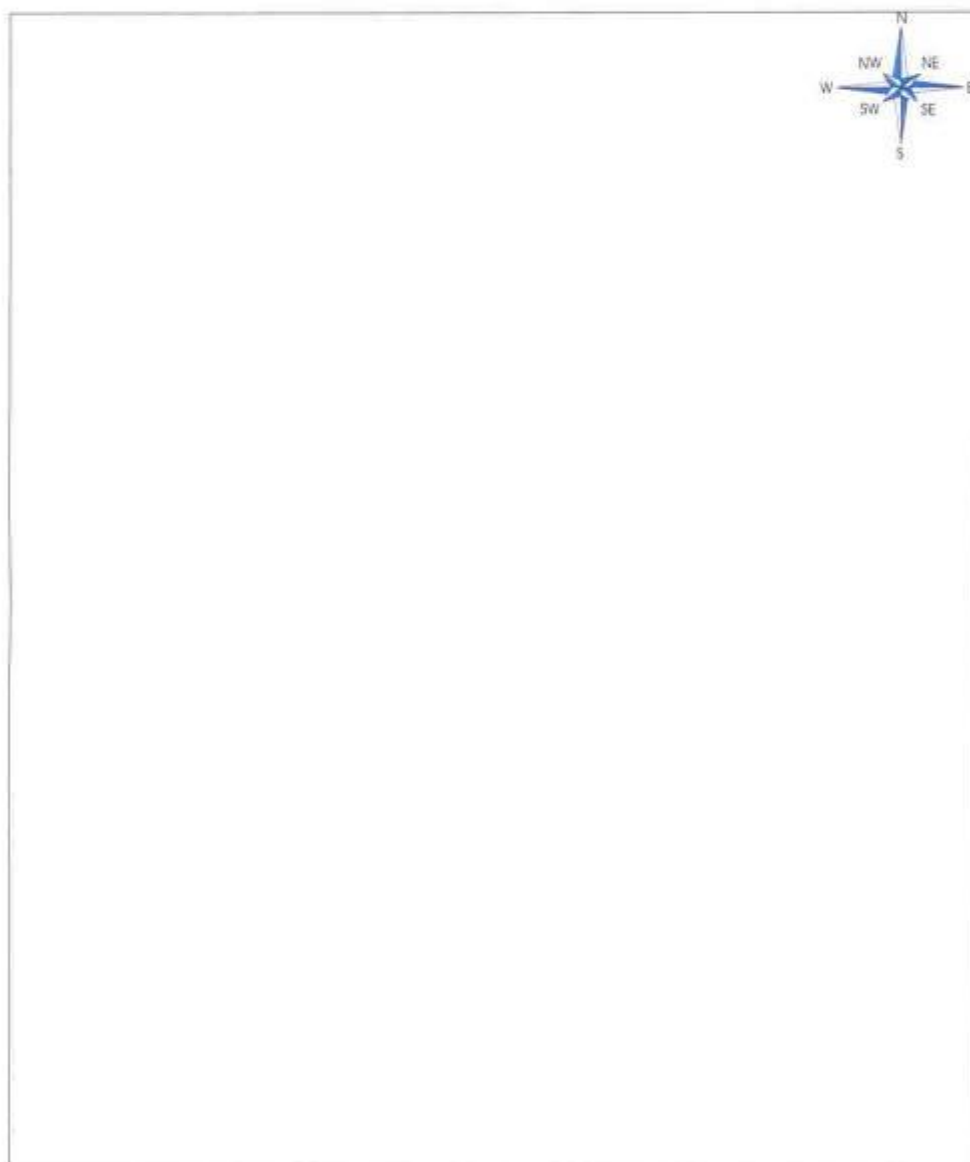
\_\_\_\_\_

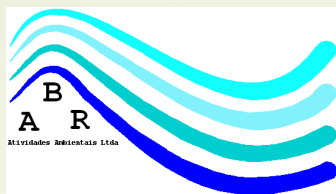


**CADASTRO DE CEMITÉRIOS E CAMPOS SANTOS**

ID.: \_\_\_\_\_

CROQUI DE LOCALIZAÇÃO DAS SEPULTURAS





## IDENTIFICAÇÃO DOS JAZIGOS

ID.: \_\_\_\_\_

Nº de localização: \_\_\_\_\_  
(conforme croqui)

Tipo: ( ) – Cova ( ) – Túmulo ( ) – jazigo

Tamanho: \_\_\_\_\_ m<sup>2</sup>

Nome do Sepultado: \_\_\_\_\_

Data do Óbito: \_\_\_\_/\_\_\_\_/\_\_\_\_

Causa do Óbito: \_\_\_\_\_

Data Sepultamento: \_\_\_\_/\_\_\_\_/\_\_\_\_

Possui Certidão de Óbito: ( ) Sim ( ) Não

Nome do Familiar: \_\_\_\_\_

End. da Família: \_\_\_\_\_

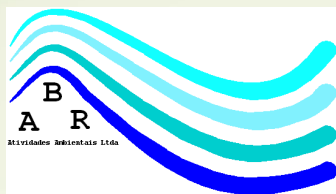
Fone Contato: \_\_\_\_\_

Nome Informante: \_\_\_\_\_

End. do Informante: \_\_\_\_\_

Fone Contato: \_\_\_\_\_

Data das Informações: \_\_\_\_/\_\_\_\_/\_\_\_\_



ID \_\_\_\_\_

#### ATA DE ABERTURA DE SEPULTURA COM RETIRADA DE RESTOS MORTAIS

Eu, \_\_\_\_\_, portador da cédula de identidade sob o nº \_\_\_\_\_, inscrito no CPF sob o nº \_\_\_\_\_ residente e domiciliado à \_\_\_\_\_ no município de \_\_\_\_\_ Estado \_\_\_\_\_ representante da família, autorizo a a Energia Sustentável do Brasil – ESBR a exumar os restos mortais do(a) falecido(a) \_\_\_\_\_, que estava sepultado(a) na Fazenda \_\_\_\_\_ de propriedade do Sr (a) \_\_\_\_\_, no município de \_\_\_\_\_, Estado \_\_\_\_\_, pois a área na qual se encontra o referido jazigo será inundada pelas águas do Rio Madeira, por ocasião da construção da Usina Hidrelétrica Jirau.

Neste ato, igualmente confiro à Energia Sustentável do Brasil – ESBR os mais amplos, gerais e ilimitados poderes para representar perante repartições públicas federais, estaduais e municipais, para fim específico de tratar dos assuntos referentes à exumação e posterior transferência dos restos mortais do(a) falecido(a) acima identificado(a) para o Cemitério Municipal \_\_\_\_\_, localizado na Cidade de \_\_\_\_\_, Estado de \_\_\_\_\_, para o lote \_\_\_\_\_, com o que desde já expressamente concordo, podendo a Energia Sustentável do Brasil – ESBR assinar e requerer, juntar e desentranhar quaisquer guias, papéis, requerimentos, documentos e o que mais se torne necessário; pagar quaisquer impostos, tributos e taxas; praticar, enfim, todos os demais atos necessários para o fiel e cabal cumprimento do presente mandato, inclusive substabelecer.

Porto Velho, \_\_\_\_ de \_\_\_\_\_ de 2010.

\_\_\_\_\_  
Responsável pelo(a) Falecido(a)

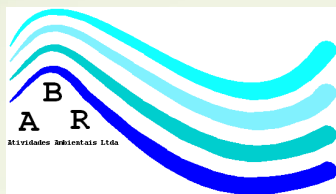
Testemunhas:

\_\_\_\_\_  
Nome:

\_\_\_\_\_  
Nome:

\_\_\_\_\_  
CPF.:

\_\_\_\_\_  
CPF.:



**IDENTIFICAÇÃO COMPLEMENTAR CONFORME ART.80 DA LEI 6.015.**

ID.: \_\_\_\_\_

1º) A hora, se possível, dia, mês e ano do falecimento;

---

---

2º) O lugar do falecimento, com indicação precisa;

---

---

3º) O prenome, nome, sexo, idade, cor, estado civil, profissão, naturalidade, domicílio e residência do morto;

---

---

---

4º) se era casado, o nome do cônjuge sobrevivente, mesmo quando desquitado; se viúvo, o do cônjuge pré-defunto; e o cartório de casamento em ambos os casos;

---

---

5º) os nomes, prenomes, profissão, naturalidade e residência dos pais;

---

---

6º) se faleceu com testamento conhecido;

---

---

7º) se deixou filhos, nome e idade de cada um;

---

---

---

8º) se a morte foi natural ou violenta e a causa desconhecida;

---

---

9º) o lugar do sepultamento;

---

---

10º) se deixou bens e herdeiros menores ou interditos;

---

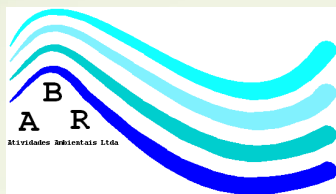
---

11º) se era eleitor;

---

---





### CADASTRO DE CEMITÉRIOS E CAMPOS SANTOS

ID: \_\_\_\_\_

1º - Localização do Cemitério na data do Cadastro:

2º - Localização individual da sepultura na data do cadastro, com as respectivas identificações (antigo):

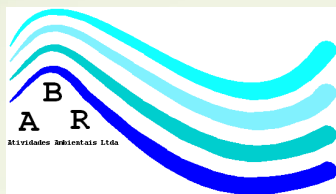


### CADASTRO DE CEMITÉRIOS E CAMPOS SANTOS

ID: \_\_\_\_\_

3º - Foto da situação durante a realização dos trabalhos:

4º - Foto da área de destino do cemitério:



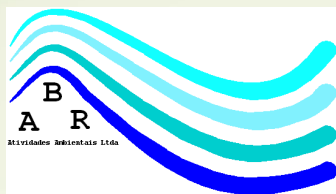
### AUTORIZAÇÃO PARA TRANSLADO

Eu, \_\_\_\_\_, autorizo à  
Energia Sustentável do Brasil – ESBR a realizar o translado dos restos mortais do  
finado \_\_\_\_\_  
Para o cemitério \_\_\_\_\_, localizado no município de \_\_\_\_\_  
Estado \_\_\_\_\_  
(quando não for possível a identificação, especificar seus caracteres, conforme Art. 81  
da Lei 6.015 de 31/12/73).

Porto Velho, \_\_\_\_\_ de \_\_\_\_\_ de 2010.

\_\_\_\_\_  
Responsável





### TERMO DE IDENTIFICAÇÃO

ID \_\_\_\_\_

Nós, \_\_\_\_\_, portador da cédula de identidade sob o nº \_\_\_\_\_, inscrito no CPF sob o nº \_\_\_\_\_, residente e domiciliado à \_\_\_\_\_ no município de \_\_\_\_\_ Estado \_\_\_\_\_, e

\_\_\_\_\_ portador da cédula de identidade sob o nº \_\_\_\_\_, inscrito no CPF sob o nº \_\_\_\_\_, residente e domiciliado à \_\_\_\_\_ no município de \_\_\_\_\_ Estado \_\_\_\_\_,

por meio deste instrumento e para todos os fins e efeitos de direito, atestamos que identificamos o finado abaixo caracterizado e acompanhamos os trabalhos desenvolvidos pela ESBR no procedimento de translação de seus restos mortais.

Características colhidas pelo Técnico responsável Sr. ....

Estatura: \_\_\_\_\_

Cor: \_\_\_\_\_

Sinais aparentes: \_\_\_\_\_

Idade presumida: \_\_\_\_\_

Vestuário: \_\_\_\_\_

Sexo: \_\_\_\_\_

Características dos ossos: \_\_\_\_\_

Objetos encontrados junto ao falecido: \_\_\_\_\_

Porto Velho, \_\_\_\_\_ de \_\_\_\_\_ de 2010.

\_\_\_\_\_  
DECLARANTE

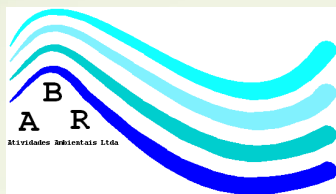
CPF: \_\_\_\_\_

C.I: \_\_\_\_\_

\_\_\_\_\_  
DECLARANTE

CPF: \_\_\_\_\_

C.I: \_\_\_\_\_



### TERMO DE RECEBIMENTO DE RESTOS MORTAIS

Por este instrumento, declaramos a quem possa interessar que nesta data, constatamos o recebimento dos restos mortais do Sr(a) \_\_\_\_\_

\_\_\_\_\_ conforme documentos acostados, os quais foram removidos e trasladados pela empresa ABR Atividades Ambientais, sob a supervisão da Energia Sustentável do Brasil – ESBR e com autorização do Senhor Prefeito desta Municipalidade, tudo e conformidade com a legislação vigente, para todos os fins e efeitos de direito.

\_\_\_\_\_  
Responsável

Cemitério Municipal de .....





**Anexo 03 – Declaração de impossibilidade e /ou incerteza na localização de sepulturas**



### DECLARAÇÃO

Eu(nós), \_\_\_\_\_  
\_\_\_\_\_, portador da  
cédula de identidade sob o nº \_\_\_\_\_, inscrito no CPF sob o  
nº \_\_\_\_\_, residente e domiciliado à  
\_\_\_\_\_, no município de,  
\_\_\_\_\_ Estado \_\_\_\_\_, na qualidade de  
familiar(es) do(a) falecido(a) \_\_\_\_\_,  
sepultado em \_\_\_\_\_ no cemitério do Distrito de Mutum Paraná,  
declaro(amos), para todos os fins e efeitos, que aos \_\_\_\_ dias do mês de \_\_\_\_ do  
ano de \_\_\_\_\_, acompanhado(s) de \_\_\_\_\_,  
integrantes da equipe contratada pelo Consórcio Energia Sustentável do Brasil - ESBR  
para relocação de jazigos, me(nos) desloquei(amos) até a propriedade acima, a fim de  
identificar o sepulcro do(a) falecido(a) para remoção e transferência a outro cemitério,  
considerando que tal área será inundada pelo reservatório da UHE Jirau.

Declaro(amos), ainda, que apesar dos esforços conjuntos nas buscas, não foi possível  
localizar o jazigo, estando ele em local incerto e não sabido, motivo pelo qual  
desoneramos a ESBR de qualquer responsabilidade no sentido de remoção do  
sepulcro ora mencionado.

\_\_\_\_\_  
Responsável(is) pelo(a) Falecido(a)

Testemunhas:

\_\_\_\_\_  
Nome:

CPF.:

\_\_\_\_\_  
Nome:

CPF.: