

Anexo XVII. Registro fotográfico de Avifauna



Foto 1-1. Saída da equipe para montagem das redes-de-neblina em Abunã.



Foto 1- 2. Linha de rede-de-neblina.



Foto 1- 3. Rede-de-neblina danificada devido à queda de árvores.



Foto 1- 4. Espécime capturado pela rede-de-neblina.



Foto 1- 5. Espécime sendo retirado da rede-de-neblina.



Foto 1- 6. Base de anilhamento utilizada durante a amostragem terrestre.



Foto 1- 7. Anilhamento de espécime capturado.



Foto 1- 8. Anilhamento de beija-flor capturado.



Foto 1- 9. Anilha fornecida pelo CEMAVE.



Foto 1- 10. Biometria realizada após o anilhamento.



Foto 1- 11. Mudanças nas penas da cauda verificadas após o anilhamento.



Foto 1- 12. Mudanças nas penas do ventre verificadas após o anilhamento.



Foto 1- 13. Mudanças nas penas do dorso verificadas após o anilhamento.



Foto 1- 14. Placa de incubação verificada após o anilhamento.



Foto 1- 15. Biometria realizada após a coleta.



Foto 1- 16. Registro Foto 1-gráfico de espécime capturado.



Foto 1- 17. Amostragem qualitativa às margens do rio Madeira.



Foto 1- 18. Amostragem qualitativa às margens do rio Mutum.



Foto 1- 19. Material coletado sendo processado após a amostragem.



Foto 1- 20. Reportagem sendo gravada durante a primeira campanha.



Foto 1- 21. Reportagem sendo gravada durante a segunda campanha.



Foto 1- 22. Reportagem sendo gravada durante a quarta campanha.



Foto 1- 23. Área de campina presente no transecto 10 em Abunã.



Foto 1- 24. Área de campina presente no transecto 8 em Mutum.



Foto 1- 25. Ninho com ovos de *Geotrygon montana*.



Foto 1- 26. Ninho com ovos de *Hydropsalis albicollis*.



Foto 1- 27. *Ancistrops strigilatus*



Foto 1- 28. *Arremon taciturnus*



Foto 1- 29. *Automolus infuscatus*



Foto 1- 30. *Automolus ochrolaemus*



Foto 1- 31. *Busarellus nigricollis*



Foto 1- 32. *Campylorinchus turdinus*



Foto 1- 33. *Catharus fuscescens*



Foto 1- 34. *Catharus swainsoni*



Foto 1- 35. *Celeus elegans* - Fêmea



Foto 1- 36. *Celeus grammicus* - Fêmea



Foto 1- 37. *Cercomacra serva* - Macho jovem



Foto 1- 38. *Cercomacra serva* - Fêmea jovem



Foto 1- 39. *Cercomacra serva* - Macho



Foto 1- 40. *Certhiasomus stictolaemus*



Foto 1- 41. *Chloroceryle aenea* - Macho



Foto 1- 42. *Chloroceryle inda* - Fêmea



Foto 1- 43. *Cnemotriccus fuscatus*



Foto 1- 44. *Cnipodectes subbrunneus*



Foto 1- 45. *Coccyua minuta*



Foto 1- 46. *Colaptes punctigula*



Foto 1- 47. *Corythopsis torquatus*



Foto 1- 48. *Cyanerpes nitidus* - Fêmea



Foto 1- 49. *Cyanoloxia cyanea* - Macho



Foto 1- 50. *Dacnis lineata* - Fêmea



Foto 1- 51. *Deconychura longicauda*



Foto 1- 52. *Dendrocincla fuliginosa*



Foto 1- 53. *Dendrocincla merula*



Foto 1- 54. *Dendroplex picus*



Foto 1- 55. *Dichrozona cincta*



Foto 1- 56. *Elanoides forficatus*



Foto 1- 57. *Electron platyrhynchum*



Foto 1- 58. *Epinecrophylla haematonota*

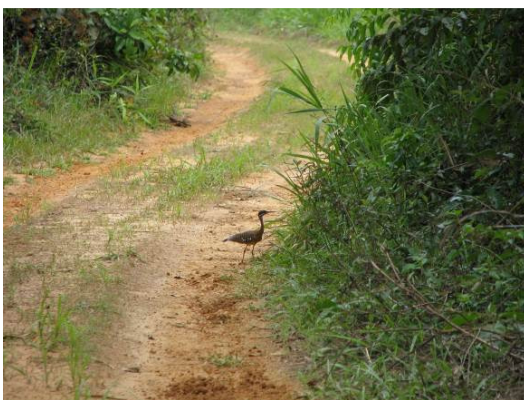


Foto 1- 59. *Eurypyga helias*



Foto 1- 60. *Formicarius colma*



Foto 1- 61. *Formicivora grisea* - Fêmea



Foto 1- 62. *Formicivora grisea* - Macho



Foto 1- 63. *Frederickena unduligera* - Macho jovem



Foto 1- 64. *Galbula cyanescens* - Fêmea



Foto 1- 65. *Galbula cyanicollis* - Fêmea



Foto 1- 66. *Galbula cyanicollis* - Macho



Foto 1- 67. *Galbula ruficauda* - Macho



Foto 1- 68. *Geotrygon montana* - Macho



Foto 1- 69. *Glyphorhynchus spirurus*



Foto 1- 70. *Granatellus pelzelni* - Fêmea



Foto 1- 71. *Gymnopithys salvini* - Macho



Foto 1- 72. *Gymnopithys salvini* - Fêmea



Foto 1- 73. *Habia rubica* - Macho



Foto 1- 74. *Heliiothryx auritus*



Foto 1- 75. *Hemitriccus cf minor*



Foto 1- 76. *Hemitriccus minimus*



Foto 1- 77. *Hylocharis cyanus*



Foto 1- 78. *Hylophilax naevius* - Fêmea

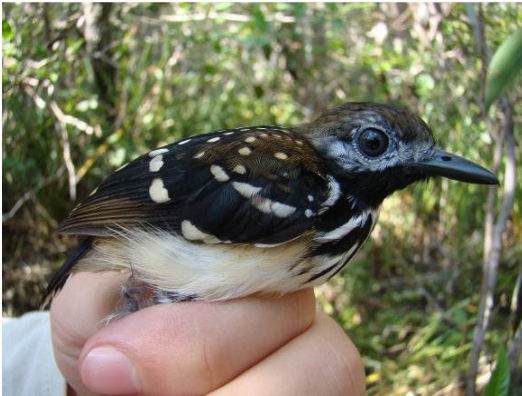


Foto 1- 79. *Hylophilax naevius* - Macho



Foto 1- 80. *Hypocnemis ochrogyna*



Foto 1- 81. *Hypocnemis peruviana*



Foto 1- 82. *Ibycter americanus*



Foto 1- 83. *Jabiru mycteria*



Foto 1- 84. *Lathrotriccus cf. euleri*



Foto 1- 85. *Lepidothrix coronata* - Macho



Foto 1- 86. *Lepidothrix coronata* – Sexo indeterminado



Foto 1- 87. *Lepidothrix nattereri* - Sexo indeterminado



Foto 1- 88. *Lepidothrix nattereri* - Macho



Foto 1- 89. *Leptotila rufaxilla*



Foto 1- 90. *Macheropterus pyrocephalus* - Macho jovem



Foto 1- 91. *Malacoptila rufa*



Foto 1- 92. *Manacus manacus* – Sexo indeterminado



Foto 1- 93. *Manacus manacus* - Macho



Foto 1- 94. *Microrhophias quixensis* - Fêmea



Foto 1- 95. *Microrhophias quixensis* - Macho



Foto 1- 96. *Mionectes oleagineus*



Foto 1- 97. *Monasa nigrifrons*



Foto 1- 98. *Myiarchus tuberculifer*



Foto 1- 99. *Myrmeciza atrothorax* - Macho



Foto 1- 100. *Myrmeciza fortis* - Fêmea



Foto 1- 101. *Myrmeciza fortis* - Macho



Foto 1- 102. *Myrmeciza hemimelaena* - Macho



Foto 1- 103. *Myrmoborus lugubris* - Macho



Foto 1- 104. *Myrmoborus myotherinus* - Fêmea



Foto 1- 105. *Myrmoborus myotherinus* - Macho



Foto 1- 106. *Myrmoborus leucophrys* - Macho



Foto 1- 107. *Myrmotherula axillaris* - Fêmea



Foto 1- 108. *Myrmotherula axillaris* - Macho



Foto 1- 109. *Myrmotherula hauxwelli* -
Fêmea



Foto 1- 110. *Myrmotherula hauxwelli* -
Macho



Foto 1- 111. *Myrmotherula axilaris* -
Macho



Foto 1- 112. *Myrmotherula menestriesi* -
Macho



Foto 1- 113. *Neochen jubata* - Casal



Foto 1- 114. *Nonnula sclateri*



Foto 1- 115. *Nyctidromus albicollis* - Jovem



Foto 1- 116. *Odontophorus gujanensis* - Filhote



Foto 1- 117. *Onychorhynchus coronatus*



Foto 1- 118. *Pachyramphus validus*



Foto 1- 119. *Phaethornis hispidus*



Foto 1- 120. *Phaethornis malaris*



Foto 1- 121. *Phaethornis philippii*



Foto 1- 122. *Phaethornis ruber*



Foto 1- 123. *Phaethornis superciliosus*



Foto 1- 124. *Pheugopedius genibarbis*



Foto 1- 125. *Phlegopsis erythroptera* -
Fêmea



Foto 1- 126. *Phlegopsis nigromaculata*



Foto 1- 127. *Picumnus aurifrons* - Fêmea



Foto 1- 128. *Pipra fasciicauda* - Fêmea



Foto 1- 129. *Pipra fasciicauda* - Macho



Foto 1- 130. *Pipra rubrocapilla* - Sexo indeterminado



Foto 1- 131. *Pipra rubrocapilla* - Macho



Foto 1- 132. *Platyrinchus coronatus*



Foto 1- 133. *Poecilatriccus latirostris*



Foto 1- 134. *Poecilatriccus senex*



Foto 1- 135. *Polytmus theresea* - Fêmea



Foto 1- 136. *Pteroglossus mariaae*



Foto 1- 137. *Ramphocelus carbo* - Macho



Foto 1- 138. *Ramphotricon megacephalum*



Foto 1- 139. *Ramphotrigon ruficauda*



Foto 1- 140. *Rhegmatorhina hoffmannsi* - Macho



Foto 1- 141. *Rhegmatorhina melanosticta*
Fêmea



Foto 1- 142. *Rupornis magnirostris*



Foto 1- 143. *Schiffornis turdina*



Foto 1- 144. *Schistocichla humaythae* - Fêmea



Foto 1- 145. *Schistocichla humaythae* - Macho



Foto 1- 146. *Schistocichla rufifacies* - Macho



Foto 1- 147. *Sclateria naevia*



Foto 1- 148. *Sporophila angolensis* – Sexo indeterminado



Foto 1- 149. *Sporophila schistacea*



Foto 1- 150. *Synallaxis rutilans*



Foto 1- 151. *Tachyphonus phoenicius*



Foto 1- 152. *Terenotriccus erythrurus*



Foto 1- 153. *Tersina viridis*



Foto 1- 154. *Thalurania furcata* - Fêmea



Foto 1- 155. *Thalurania furcata* - Macho



Foto 1- 156. *Thamnomanes caesius* - Macho



Foto 1- 157. *Thamnomanes caesius* -
Fêmea



Foto 1- 158. *Thamnomanes saturninus* -
Macho



Foto 1- 159. *Thamnophilus aethiops* -
Fêmea



Foto 1- 160. *Thamnophilus aethiops* -
Macho



Foto 1- 161. *Thamnophilus amazonicus* -
Fêmea



Foto 1- 162. *Thamnophilus amazonicus* -
Macho



Foto 1- 163. *Thamnophilus murinus* - Macho



Foto 1- 164. *Thamnophilus murinus* - Fêmea



Foto 1- 165. *Thamnophilus schistaceus* - Fêmea



Foto 1- 166. *Thamnophilus schistaceus* - Macho



Foto 1- 167. *Thamnophilus stictocephalus* - Fêmea



Foto 1- 168. *Thamnophilus stictocephalus* - Macho



Foto 1- 169. *Threnetes leucurus*



Foto 1- 170. *Tolmomyias poliocephalus*



Foto 1- 171. *Troglodytes musculus*



Foto 1- 172. *Turdus albicollis*



Foto 1- 173. *Turdus ignobilis*



Foto 1- 174. *Volatinia jacarina* - Macho



Foto 1- 175. *Willisornis poecilinotus* - Fêmea



Foto 1- 176. *Willisornis poecilinotus* - Macho



Foto 1- 177. *Xenopipo atronitens* – Sexo indeterminado



Foto 1- 178. *Xenopipo atronitens* - Macho



Foto 1- 179. *Xenops minutus*



Foto 1- 180. *Xiphorhynchus guttatus*

Avifauna aquática e ambientes associados



Foto 1- 181. Foz do rio Mutum, tributário do rio Madeira – acesso às áreas de amostragem.



Foto 1- 182. Vistoria das áreas de amostragem.



Foto 1- 183. Transecção aquática em Caiçara.



Foto 1- 184. Transecção aquática em Abunã.



Foto 1- 185. Transecção aquática em Mutum.



Foto 1- 186. “Flexal” na margem direita da área Caiçara. Nas inflorescências duas iraúnas-grandes



Foto 1- 187. *Pilherodius pileatus*



Foto 1- 188. *Butorides striata*



Foto 1- 189. *Egretta thula*



Foto 1- 190. *Anhinga anhinga*



Foto 1- 191. *Daptrius ater*



Foto 1- 192. *Cathartes melambrotus*



Foto 1- 193. *Tachycineta albiventer*



Foto 1- 194. *Stelgidopteryx ruficollis*



Foto 1- 195. *Ammodramus aurifrons*



Foto 1- 196. *Atticora fasciata*



Foto 1- 197. *Rupornis magnirostris* –
comendo uma larva de coleoptera



Foto 1- 198. *Calidris melanotos*



Foto 1- 199. Censo por contagem direta de aves.



Foto 1- 200. Praia Mutum – adjacente a ilha fluvial em frente a foz do rio Mutum



Foto 1- 201. *Phaetusa simplex*.



Foto 1- 202. Ninho de *Phaetusa simplex*.



Foto 1- 203. Ninhego de *Phaetusa simplex*.



Foto 1- 204. Filhote de *Phaetusa simplex*.



Foto 1- 205. *Vanellus cayanus*..



Foto 1- 206. Ninhego de *Vanellus cayanus*.



Foto 1- 207. *Charadrius collaris*.



Foto 1- 208. Ninhego de *Charadrius collaris*.



Foto 1- 209. Ninho de *Rynchops niger*.



Foto 1- 210. Verificação de atividade reprodutiva nas praias amostradas.



Foto 1- 211. Biometria e anilhamento de juvenil *Rynchops niger*.



Foto 1- 212. Soltura de juvenil de *Rynchops niger* anilhado.



Foto 1- 213. Juvenil de *Rynchops niger*.



Foto 1- 214. *Rynchops niger* adulto.



Foto 1- 215. *Rynchops niger*, *Phaetusa simplex* e *Sternula superciliaris*



Foto 1- 216. Colonização das praias por plantas pioneiras e anuais.



Foto 1- 217. Uso das praias por espécies de área aberta como *Sturnella militaris*



Foto 1- 218. Aves aquáticas nas praias colonizadas por vegetação pioneira.



Foto 1- 219. *Calidris fuscicollis* - migrante sazonal do hemisfério norte.



Foto 1- 220. *Calidris melanotos* – migrante sazonal do hemisfério norte.



Foto 1- 221 . Agregação de *Pygochelidon melanoleuca* nos pedrais e vegetação



Foto 1- 222. *Pygochelidon melanoleuca* usando uma fenda no pedral como abrigo.



Foto 1- 223. Captura de *Pygochelidon melanoleuca* nos afloramentos rochosos.



Foto 1- 224. *Pygochelidon melanoleuca* capturadas nas redes de neblina.



Foto 1- 225. Anilha metálica em *Pygochelidon melanoleuca*.



Foto 1- 226. Recuperação de *Pygochelidon melanoleuca* anilhada em



Foto 1- 227. *Pygochelidon melanoleuca* anilhada.



Foto 1- 228. Biometria e anilhamento de filhotes de *Pygochelidon melanoleuca*.



Foto 1- 229. Ninho *Pygochelidon melanoleuca* (jun-2010).



Foto 1- 230. Ninhegos de *Pygochelidon melanoleuca* (nov-2010).



Foto 1- 231. Ninhegos de *Pygochelidon melanoleuca* anilhados.



Foto 1- 232. Jovem de *Pygochelidon melanoleuca* mudando penas de contorno



Foto 1- 233. Agregação de *Chordeiles rupestris* (mai-2010).



Foto 1- 234. Agregação de *Chordeiles rupestris*. (nov-2010).



Foto 1- 235. Ovos de *Chordeiles rupestris* postos diretamente na rocha do pedral.



Foto 1- 236. Ovos de *Chordeiles rupestris* postos diretamente na rocha do pedral.



Foto 1- 237. Filhote *Chordeiles rupestris*.



Foto 1- 238. *Chordeiles rupestris* utilizando os pedrais durante a estação



Foto 1- 239. Biometria e anilhamento de *Chordeiles rupestris* .



Foto 1- 240. Soltura de *Chordeiles rupestris* anilhado.



Foto 1- 241. *Hydropsalis climacocerca* nidificando nos pedrais.



Foto 1- 242. Ninhego de *Hydropsalis climacocerca*



Foto 1- 243. Barreiro 13 – área Mutum.



Foto 1- 244. Barreiro 13 - *Amazona farinosa* e *Pionus menstruus*.



Foto 1- 245. Barreiro 9 – *Amazona farinosa*, *Amazona ochrocephala*.



Foto 1- 246. Barreiro 16 – *Amazona farinosa* e *Pionus menstruus*.



Foto 1- 247. Barreiro 2 – *Ara chloroptera*



Foto 1- 248. Pegada de *Ara chloroptera*, Barreiro 20



Foto 1- 249. Barreiro 19 – *Pyrilia barrabandi*.



Foto 1- 250. Barreiro 5 – *Amazona fariosa*, *A. ochrocephala* e *Pionus menstruus*..



Foto 1- 251. Barreiro 5 – *Pyrrhura snethlagea*.



Foto 1- 152. Barreiro 7 - *Forpus modestus*.



Foto 1- 153. *Patagioenas speciosa* , no Barreiro 4



Foto 1- 154. *Ortalis guttata* no Barreiro 10



Foto 1- 155. Captura de *Pionus menstruus* no Barreiro 13.



Foto 1- 156. Captura de *Amazona farinosa* no Barreiro 5



Foto 1- 157. Contenção e captura de *Pionus menstruus* no Barreiro 13.



Foto 1- 158. Biometria e anilhamento de *Pionus menstruus* no Barreiro 13.



Foto 1- 159. Captura de *Brotogeris chrysoptera*.



Foto 1- 160. Anilha de aço inox em *Pyrilia barrabandi*.



Foto 1- 161. Contenção e biometria de *Pionus menstruus* no Barreiro 14.



Foto 1- 162. Mudanças nas rêmiges de *Amazona farinosa*.



Foto 1- 163. Vista frontal do Barreiro "Barro Vermelho" visitado por *Ara chloroptera*.



Foto 1- 164. Vista lateral do Barreiro "Barro Vermelho".

