

Legenda

RESERVATÓRIO - UHE 70.50m

APP

INDICAÇÃO DE NOVAS REDES

RELOCAÇÃO DE REDE

REDE AFETADA INDICADA PARA REMOÇÃO

REDE BIFÁSICA

REDE MONOFÁSICA

REDE TRIFÁSICA

REDE AFETADA PELA APP E REMANSO

REDE BIFÁSICA

REDE MONOFÁSICA

REDE TRIFÁSICA

REDE DE DISTRIBUIÇÃO COMPLETA - MD/ME

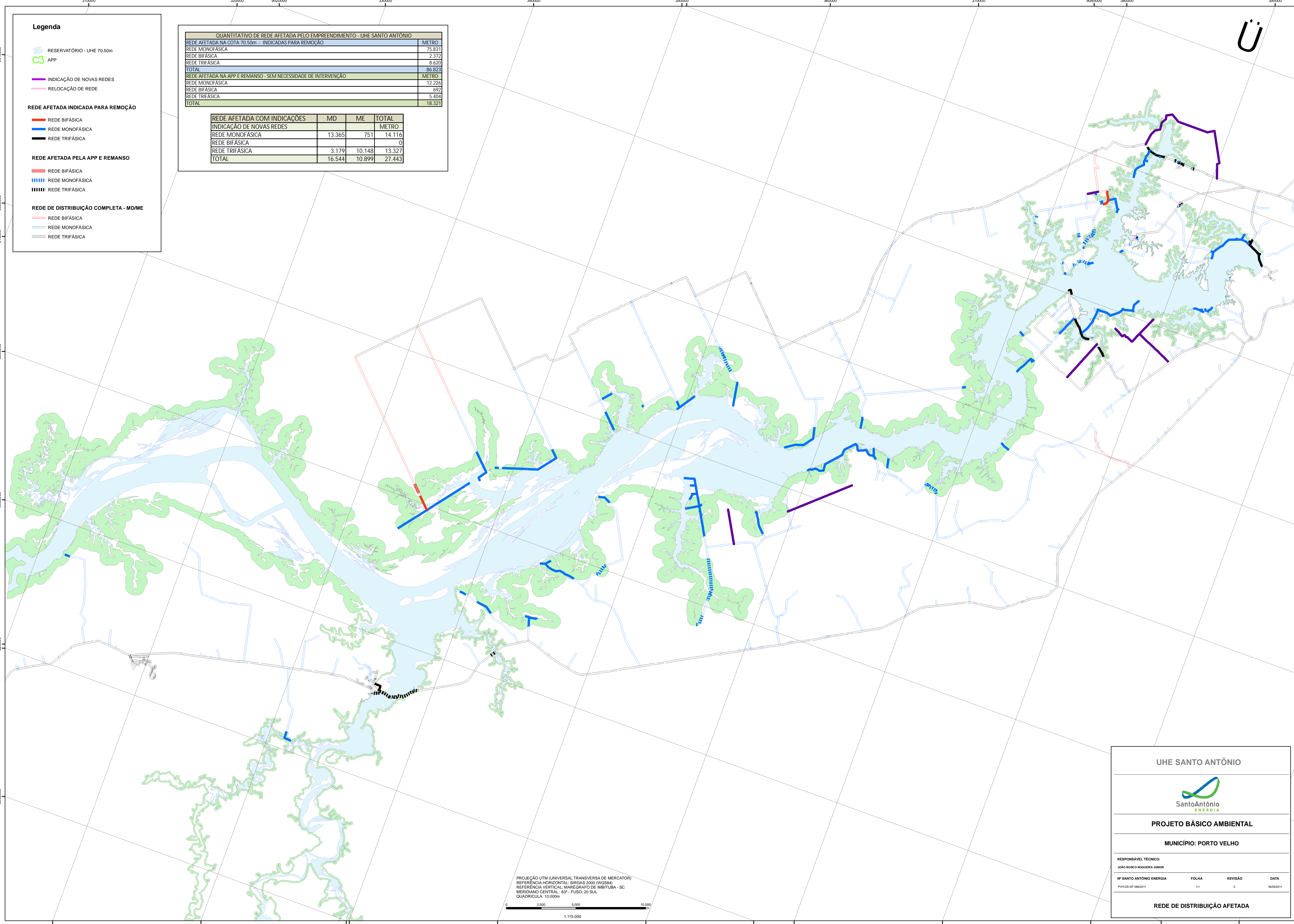
REDE BIFÁSICA

REDE MONOFÁSICA

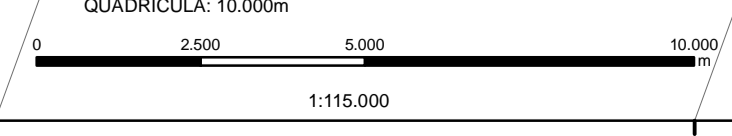
REDE TRIFÁSICA

QUANTITATIVO DE REDE AFETADA PELO EMPREENDIMENTO - UHE SANTO ANTÔNIO	
REDE AFETADA NA COTA 70.50m - INDICADAS PARA REMOÇÃO	METRO
REDE BIFÁSICA	75.831
REDE MONOFÁSICA	2.372
REDE TRIFÁSICA	8.620
TOTAL	86.823
REDE AFETADA NA APP E REMANSO - SEM NECESSIDADE DE INTERVENÇÃO	METRO
REDE MONOFÁSICA	12.226
REDE BIFÁSICA	692
REDE TRIFÁSICA	5.404
TOTAL	18.321

REDE AFETADA COM INDICAÇÕES	MD	ME	TOTAL
INDICAÇÃO DE NOVAS REDES			METRO
REDE MONOFÁSICA	13.365	751	14.116
REDE BIFÁSICA			0
REDE TRIFÁSICA	3.179	10.148	13.327
TOTAL	16.544	10.899	27.443



PROJEÇÃO UTM (UNIVERSAL TRANSVERSA DE MERCATOR)
 REFERÊNCIA HORIZONTAL: SIRGAS 2000 (WGS84)
 REFERÊNCIA VERTICAL: MARÉGRAFO DE IMBITUBA - SC
 MERIDIANO CENTRAL: 63° - FUSO: 20 SUL
 QUADRICULA: 10.000m



UHE SANTO ANTÔNIO



Santo Antônio ENERGIA

PROJETO BÁSICO AMBIENTAL

MUNICÍPIO: PORTO VELHO

RESPONSÁVEL TÉCNICO:
 JOÃO BOSCO MOURA JUNIOR

Nº SANTO ANTÔNIO ENERGIA	FOLHA	REVISÃO	DATA
PV-05-06/2011	11	0	06/06/2011

REDE DE DISTRIBUIÇÃO AFETADA