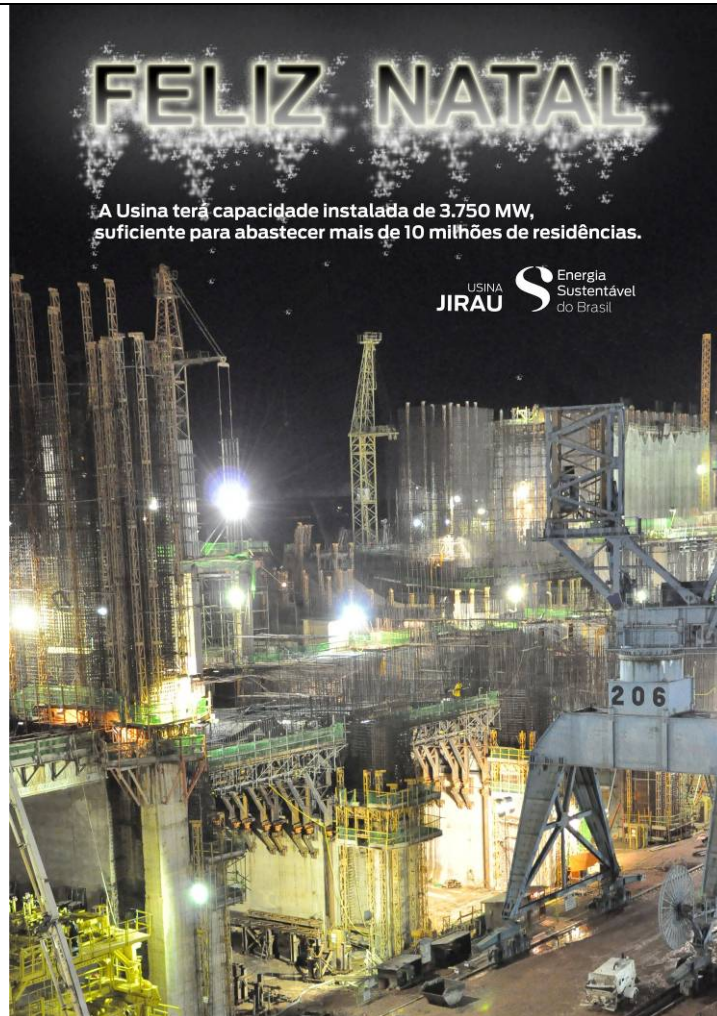


Anexo XI – Jornal Mural

Mês: Dezembro

Edição nº 43 – Cartaz





Notícia

USINA
JIRAU  Energia
Sustentável
do Brasil

Edição nº 43 - Rondônia, 1 a 15 de dezembro de 2011

O ano da Energia



Desde o começo de sua construção, a Usina Hidrelétrica Jirau tem superado muitos desafios e registrado grandes avanços. O desvio do rio Madeira, no segundo semestre deste ano foi um marco e início de uma nova fase que está a caminho da geração de energia elétrica. Com o cronograma da obra em dia, no final de 2012 a Usina vai gerar energia.



Notícia

USINA
JIRAU  Energia
Sustentável
do Brasil

Edição nº 43 - Rondônia, 1 a 15 de dezembro de 2011



O marco em 2011: O desvio do rio Madeira

O desvio do rio Madeira aconteceu em 28 de setembro, no cronograma previsto da obra, e representou mais um marco na construção da UHE Jirau. Agora, as águas do rio passam pelos vãos do Vertedouro. A próxima etapa é a construção da barragem principal no leito original do rio.



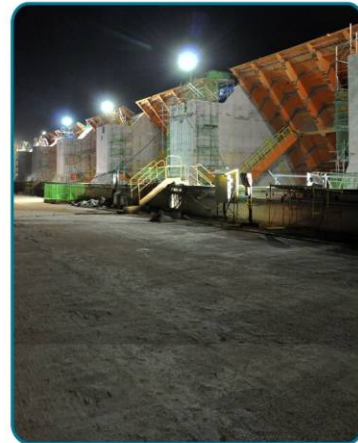
Notícia

USINA
JIRAU Energia
Sustentável
do Brasil

Edição nº 43 - Rondônia, 1 a 15 de dezembro de 2011

No Vertedouro

Quase pronto! As obras necessárias no Vertedouro para realizar o desvio do rio foram executadas. Ainda faltam serviços de acabamento das salas dos equipamentos oleodinâmicos e montagem dos equipamentos. Uma segunda etapa, que compreende a concretagem do alteamento das soleiras das comportas segmento (as ogivas), será executada a partir de maio do próximo ano, quando as vazões do rio diminuem.



Notícia

USINA
JIRAU Energia
Sustentável
do Brasil

Edição nº 43 - Rondônia, 1 a 15 de dezembro de 2011

Na margem direita do rio: evolução a cada dia

A obra da Casa de Força da Margem Direita (CFD) foi intensificada após o desvio do rio e está sendo executada em um maior número de frentes de trabalho, com destaque para aceleração do edifício de controle e ao início da montagem da coluna de sustentação da turbina nas unidades geradoras 1 e 2 da CFD.





Notícia

Edição nº 43 - Rondônia, 1 a 15 de dezembro de 2011

USINA
JIRAU  Energia
Sustentável
do Brasil

Na margem esquerda do rio: próximo da geração de energia



Na Casa de Força da Margem Esquerda (CFE) os trabalhos estão mais adiantados, com a montagem do conjunto de peças mecânicas das turbinas concluída na primeira unidade geradora, a de número 29, e quase concluída na unidade de número 30. Os serviços estão planejados para iniciar os testes da primeira máquina em setembro de 2012.



Notícia

Edição nº 43 - Rondônia, 1 a 15 de dezembro de 2011

USINA
JIRAU  Energia
Sustentável
do Brasil

Força total nas Máquinas Geradoras

A CFE chega ao fim do ano com cinco das 22 unidades geradoras em montagem. Mais de 7% da obra concluída, considerando o recebimento dos equipamentos como evento físico da montagem eletromecânica. Já a CFD está com duas das 28 unidades geradoras em montagem. Mais de 8% concluído.



Edição nº 44 – Cartaz

2012 O ano da geração de energia
e sustentabilidade

Em 2012, nossa união vai gerar resultados surpreendentes!
Venha conosco para o futuro iluminado que nos espera.

Feliz Ano Novo!



Notícia

Edição nº 44 - Rondônia, 16 a 31 de dezembro de 2011

USINA
JIRAU



2011, ano marcado pelas Compensações Sociais



Não podia ser diferente! Construções, reformas, ampliações e entrega de equipamentos fizeram de 2011 o ano das Compensações Sociais da Usina Hidrelétrica Jirau. O resultado pode ser visto em vários pontos do Estado: na capital, nos distritos e pequenas localidades em torno da UHE Jirau. A Energia Sustentável do Brasil encerrou o ano com a certeza de ter contribuído para a melhoria da qualidade de vida dos rondonienses. Em 2012, tem mais!

Notícia

Edição nº 44 - Rondônia, 16 a 31 de dezembro de 2011

USINA
JIRAU



Balanço: ESBR comemora investimento de mais de 90% das Compensações Sociais

Já foram conveniados mais de R\$ 154 milhões, ou seja, 96% da verba de Compensação Social, do total de R\$ 160 milhões que foram repassados à Prefeitura e ao Governo do Estado, para execução de projetos nas áreas de saúde, educação, segurança pública, habitação, turismo e lazer. Noventa e dois por cento das verbas estão contratadas com fornecedores e/ou construtores, o que significa que estão em andamento ou já foram concluídas.





Notícia



Edição nº 44 - Rondônia, 16 a 31 de dezembro de 2011

Ponta do Abunã em festa!

Através dos recursos das Compensações Sociais, a Energia Sustentável do Brasil promoveu a reforma total do Posto de Saúde do distrito de Abunã, reforma e ampliação da Escola Municipal Santa Júlia, na comunidade Vila da Penha e a construção da Unidade de Saúde de Fortaleza do Abunã. As obras são resultados de convênios assinados com a Prefeitura de Porto Velho. Os



recursos fazem parte do pacote de ordens de serviço, assinadas em novembro de 2010, que ultrapassam R\$ 5 milhões e visa garantir melhor qualidade de vida à população de Nova Califórnia, Extrema, Vista Alegre do Abunã e Fortaleza do Abunã.



Notícia



Edição nº 44 - Rondônia, 16 a 31 de dezembro de 2011

Compensações em favor da vida!

É desta forma que a Energia Sustentável do Brasil define o investimento de mais de R\$ 1,5 milhão em equipamentos, entregues à Fundação de Hematologia e Hemoterapia de Rondônia, através das Compensações Sociais da UHE Jirau. A concessionária entregou um veículo tipo furgão adaptado especialmente para o transporte de sangue e hemoderivados, uma unidade móvel para coleta e mais 138 novos equipamentos para análise, coleta e armazenamento de sangue. A Fundação também recebeu 15 poltronas para coleta de sangue com inclinação "trendleberg", por meio de controle remoto, no valor de mais de R\$ 37 mil.





Notícia

USINA
JIRAU Energia
Sustentável
do Brasil

Edição nº 44 - Rondônia, 16 a 31 de dezembro de 2011

Mais saúde e segurança para os rondonienses

O ano de 2011 também foi marcado por boas notícias nas áreas da saúde e segurança públicas. A Energia Sustentável do Brasil entregou ao Governo do Estado de Rondônia o projeto executivo do novo hospital de urgência e emergência, um investimento de R\$ 910 mil das Compensações Sociais da Usina Jirau. O hospital será construído em terreno doado pela Prefeitura de Porto Velho, ao lado da Maternidade Municipal. Outro benefício entregue ao Governo do Estado, através das Compensações, foi a reforma do Comando Geral da Polícia Militar no valor que ultrapassa R\$ 1 milhão e 700 mil.



Notícia

USINA
JIRAU Energia
Sustentável
do Brasil

Edição nº 44 - Rondônia, 16 a 31 de dezembro de 2011

Para 2012, a escola dos sonhos

O nome do projeto é Escola dos Sonhos, porém, esta já pode ser considerada uma realidade. Trata-se de um dos investimentos mais audaciosos da Energia Sustentável do Brasil no Programa de Compensação Social da Usina Jirau. São R\$ 7 milhões para a elaboração do projeto, construção e equipamentos, da escola modelo em Jaci Paraná. A instituição terá uma área total de cinco mil metros quadrados, com toda a infraestrutura para manter o aluno em tempo integral. O projeto foi apresentado em novembro de 2011, e está pronto para ser executado.



Mês: Janeiro

Edição nº 45 – Cartaz

Programa de Remanejamento das Populações Atingidas



Nova Mutum Paraná: preparada para ser feliz!



A nova UNIDADE DE SAÚDE de Nova Mutum Paraná tem mais de 856 metros quadrados, com salas de exames, imunização, coleta, diagnóstico, esterilização, farmácia, dormitório, lavanderia e muito mais.

Notícia

Edição nº 45 - Rondônia, 01 a 31 de janeiro de 2012

USINA JIRAU Energia Sustentável do Brasil

PROJETO FEIJÃO COM ARROZ NA ÁREA DE INFLUÊNCIA DA UHE JIRAU

A Energia Sustentável do Brasil e a Embrapa Rondônia lançaram o projeto “Feijão com Arroz” para dar suporte tecnológico ao cultivo de arroz, feijão e outras culturas alimentares na área de abrangência do reservatório da UHE Jirau. O convênio, no valor de R\$ 4,5 milhões, será desenvolvido no período de cinco anos, e irá avaliar o potencial de utilização agrícola e sua viabilidade econômica.



Notícia

Edição nº 45 - Rondônia, 01 a 31 de janeiro de 2012

USINA JIRAU Energia Sustentável do Brasil

COMPENSAÇÃO SOCIAL: POSTO DE SAÚDE É REALIDADE EM NOVA MUTUM

O novo prédio do Posto de Saúde de Nova Mutum Paraná foi entregue em dezembro. A sede, que custou cerca de R\$ 3 milhões, possui 856,98 metros quadrados e dispõe de salas exclusivas para exames, imunização, coleta, diagnóstico, esterilização, farmácia, dormitórios, lavanderia, entre outras dependências. Além da estrutura, também foram entregues equipamentos para aparelhar o Posto, no valor de R\$ 342 mil.





Notícia

USINA JIRAU Energia Sustentável do Brasil

Edição nº 45 - Rondônia, 01 a 31 de janeiro de 2012

MERCÚRIO: ATENÇÃO E CUIDADOS COM POPULAÇÃO RECEBEM ELOGIOS

O monitoramento de mercúrio na população residente na área de influência da UHE Jirau foi elogiado pelo Ministério da Saúde, que considerou positiva a preocupação com o treinamento dos entrevistadores, a redigitação dos dados coletados e a devolutiva e divulgação para a população. O elogio ocorreu por meio de nota técnica sobre o relatório dos dois primeiros anos do estudo de saúde humana do Programa de Monitoramento Hidrobiogeoquímico.



Notícia

USINA JIRAU Energia Sustentável do Brasil

Edição nº 45 - Rondônia, 01 a 31 de janeiro de 2012

CANTEIRO DE OBRAS: MAIS DE 10 MILHÕES DE HORAS SEM ACIDENTES

A UHE Jirau ultrapassou, em janeiro, a marca de dez milhões de horas homens trabalhadas sem acidentes com afastamento. É o segundo melhor resultado desde o início das atividades construtivas do empreendimento, no canteiro de obras. O maior registro feito em Jirau foi no ano passado, quando a obra superou 17 milhões de horas homens trabalhadas sem acidentes com afastamento.





Notícia

USINA
JIRAU  Energia
Sustentável
do Brasil

Edição nº 45 - Rondônia, 01 a 31 de janeiro de 2012

JACI PARANÁ: TODOS CONTRA A EXPLORAÇÃO SEXUAL DE CRIANÇAS E ADOLESCENTES

Uma grande rede de proteção de direitos e combate à exploração sexual de crianças e adolescentes está sendo formada para atender às famílias do distrito de Jaci Paraná. A ESBR, através de convênio com a Prefeitura de Porto Velho, está investindo um milhão de reais para implementação da Agenda Social Positiva do distrito, que vai possibilitar a interligação de atividades e da gestão de informações.



Notícia

USINA
JIRAU  Energia
Sustentável
do Brasil

Edição nº 45 - Rondônia, 01 a 31 de janeiro de 2012

UHE JIRAU GARANTE MIRANTE PARA FORTALEZA DO ABUNÃ

Um novo mirante construído pela Energia Sustentável do Brasil é a mais nova opção para o turismo em Fortaleza do Abunã. Para a construção da área foram investidos R\$ 250 mil através do Programa de Compensação Social da UHE Jirau. Agora, os visitantes do distrito, terão uma admirável vista da cachoeira do rio Abunã, com acessibilidade, conforto e segurança. O mirante tem dois pisos e ampla estrutura para eventos e visitas diárias.



Mês: Fevereiro

Edição nº 46 – Cartaz

Comunidades visitam UHE Jirau



Moradores de Nova Mutum Paraná, Ramal 31 de Março, Embaúba, Jirau, Projeto de Assentamento São Francisco e dos distritos de Abunã e Fortaleza do Abunã tiveram a oportunidade de conhecer, em 2011, o canteiro de obras da Usina Hidrelétrica Jirau e suas grandes estruturas. Organizadas pela Energia Sustentável do Brasil, as visitas vão ocorrer até o final da construção do empreendimento, contemplando outras comunidades.

Notícia

Edição nº 46 - Rondônia, 01 a 29 de fevereiro de 2012

USINA JIRAU Energia Sustentável do Brasil

ESBR ENTREGA EQUIPAMENTOS PARA A FUNAI

A ESBR entregou à Fundação Nacional do Índio (FUNAI) equipamentos e mobília para montar dois postos de vigilância nas terras indígenas Igarapé Laje e Igarapé Ribeirão, totalizando a quantia de R\$ 342.317,28. A Energia Sustentável do Brasil (ESBR) também doou à FUNAI camionetes, motocicletas, barco com motor, computador, máquina fotográfica, roçadeira, entre outros. Os dois postos serão construídos pela ESBR com o objetivo de ajudar na proteção das terras indígenas.



Notícia

Edição nº 46 - Rondônia, 01 a 29 de fevereiro de 2012

USINA JIRAU Energia Sustentável do Brasil

PREVENÇÃO CONTRA A MALÁRIA

Os reassentados rurais da UHE Jirau ganham uma nova ferramenta de prevenção contra a malária. O Programa de Saúde Pública distribuiu, em fevereiro, Mosquiteiros Impregnados de Longa Duração (MILDs), um dos métodos mais eficazes no combate ao mosquito-prego (Anopheles), transmissor da doença. Além do material, os agricultores aprenderam como detectar o mosquito, os sintomas, os meios de contágio e o tratamento adequado para a doença.



Notícia

Edição nº 46 - Rondônia, 01 a 29 de fevereiro de 2012

USINA JIRAU Energia Sustentável do Brasil

GARIMPEIROS APRENDEM A IDENTIFICAR FÓSSEIS

A incessante busca por materiais fossilizados realizada pelo Programa de Investigação, Monitoramento e Salvamento Paleontológico da UHE Jirau ganha mais aliados. Durante a oitava reunião do Grupo de Trabalho das Atividades Minerárias foi oferecida



aos integrantes uma capacitação para que os mesmos possam colaborar na identificação de materiais fossilíferos que possam estar presentes em locais de ocorrência de atividades garimpeiras.

Notícia

Edição nº 46 - Rondônia, 01 a 29 de fevereiro de 2012

USINA JIRAU Energia Sustentável do Brasil

UHE JIRAU INICIA O PLANTIO EXTENSIVO DE MUDAS NATIVAS

A Energia Sustentável do Brasil, através do Programa de Conservação da Flora, após testes numa área piloto de 7,6 hectares, iniciou o plantio extensivo de mudas na Área de Preservação Permanente (APP) do futuro reservatório da Usina Hidrelétrica Jirau. Ao todo são mais de 80 mil mudas pertencentes a mais de 100 espécies arbóreas nativas da região, entre elas: Ipê, Ingá, Açaí, Cedro, Sumaúma e Faveira. Os trabalhos iniciaram na região do ramal Vai Quem Quer, nas proximidades do antigo distrito de Mutum Paraná e serão estendidos a outras 11 localidades.





Notícia

USINA
JIRAU Energia
Sustentável
do Brasil

Edição nº 46 - Rondônia, 01 a 29 de fevereiro de 2012

NOVA MUTUM PARANÁ É BENEFICIADA

Nova Mutum Paraná recebeu, em fevereiro, mais cinco obras concluídas que oferecerão importantes serviços de utilidade pública. Foram entregues à comunidade o Posto da Polícia Rodoviária Federal, ginásio poliesportivo e duas salas de aula na Escola Municipal Nossa Senhora de Nazaré, além da Creche e Pré-escola, também municipal, e a nova sede do Posto de Saúde com os móveis e equipamentos. Ainda, no mesmo dia, foram entregues seis veículos e três motocicletas à Secretaria Municipal de Assistência Social. No total, foram mais de R\$ 6 milhões investidos pela Energia Sustentável do Brasil.



Notícia

USINA
JIRAU Energia
Sustentável
do Brasil

Edição nº 46 - Rondônia, 01 a 29 de fevereiro de 2012

REASSENTADOS PLANEJAM CRIAÇÃO DE ASSOCIAÇÃO

A Energia Sustentável do Brasil (ESBR), em reunião realizada em fevereiro, na Escola Municipal Nossa Senhora de Nazaré, orientou as famílias do Reassentamento Rural Coletivo sobre os meios para criar uma associação e de que forma ela vai atuar. Trata-se de uma das etapas do apoio técnico oferecido pela concessionária da UHE Jirau aos reassentados. Há mais de um ano as famílias discutem a criação da associação e muito em breve formarão sua mesa diretora.

