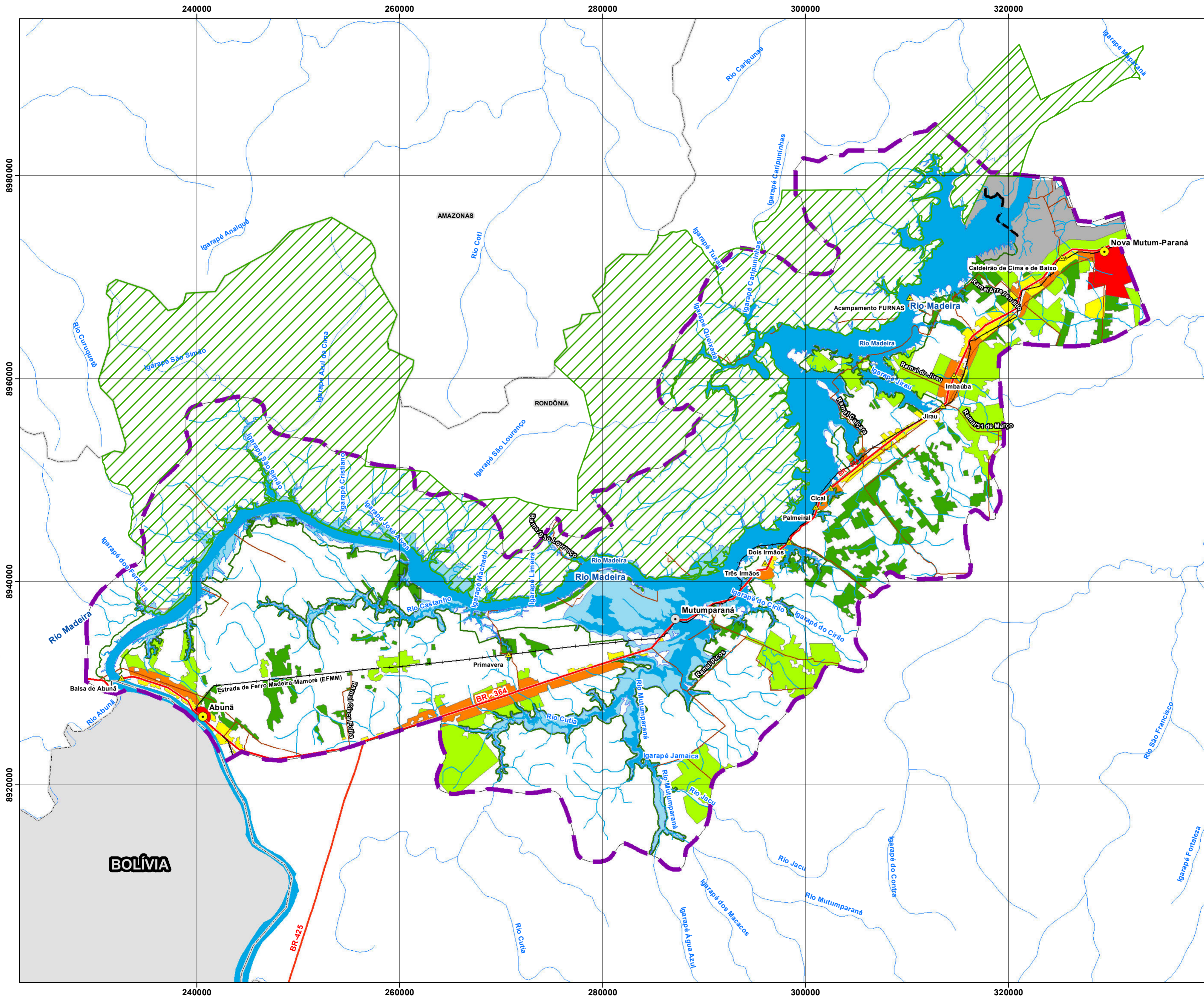


4



- Legenda**
- Sedes Distritais
 - ▲ Localidades
 - Eixo do AHE Jirau
 - Área Abrangência do Pacuera
 - Limite estadual
 - Área adquirida pela ESBR
 - Ferrovia
 - Rodovia pavimentada
 - Estrada e/ou Ramal
 - Hidrografia
 - Área de Preservação Permanente (APP)
 - Reservatório - Cota 90 m (N.A. máximo normal)
 - Remanso
 - Unidades de Conservação
- Potencialidade da Ocupação**
- Muito baixa
 - Baixa
 - Média
 - Alta
 - Muito alta
 - Sem informação



Projeção Cartográfica UTM
Zona 20S - SAD 69 - Meridiano Central: -63°

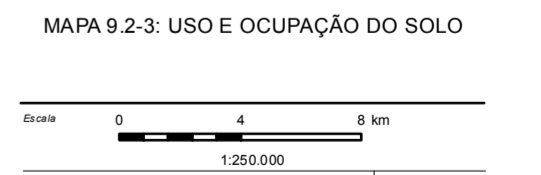
Fonte: Cnec WorleyParsons. Plano Ambiental de Conservação e Uso do Entorno do Reservatório Artificial - PACUERA do AHE Jirau. 2011

Nº	Revisão	Verif.	Aprov.	Data
0				

Certificação

PROJETO
NM 219 – Programas Ambientais JIRAU

Título
MAPA 9.2-3: USO E OCUPAÇÃO DO SOLO



Nº CNEC	NM 219-MA-46-RT-07-PAC	Revisão	0
Programa	Plano Ambiental de Conservação e Uso do Entorno do Reservatório Artificial - PACUERA do AHE Jirau		
Verificação	Carolina Tuaf		
Aprovação	Maddalena Ré		
Coordenador	Maddalena Ré		
Responsável Técnico	Maddalena Ré	Data	23/02/2012
Cartógrafo	Carolina P. Tavares (cartografia)		