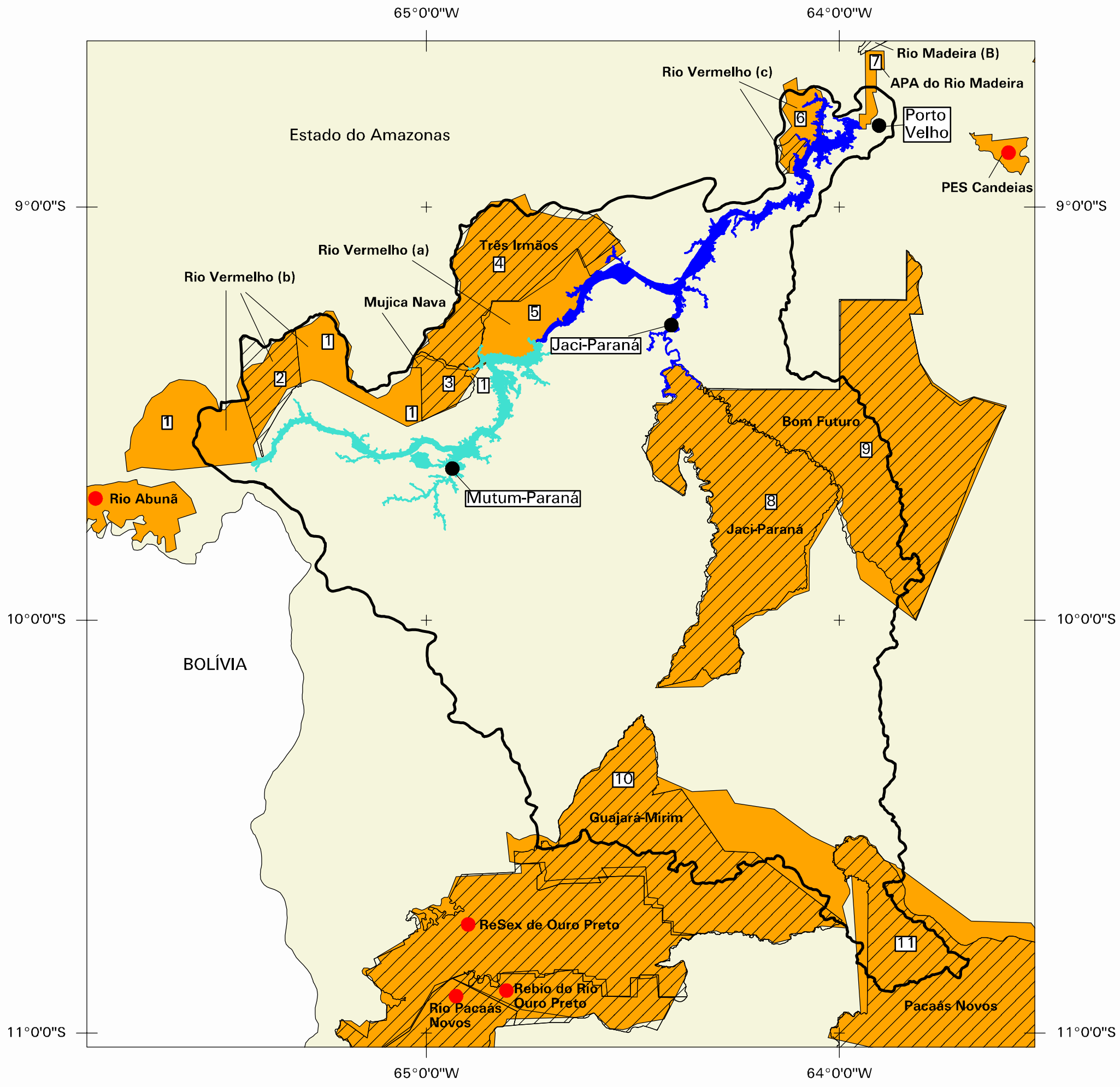




# UNIDADES DE CONSERVAÇÃO NA ÁREA DE INFLUÊNCIA INDIRETA (AII) DOS AHEs JIRAU E SANTO ANTÔNIO








## Legenda

-  Unidades de Conservação (Banco de dados SEDAM, 2004)
-  Unidades de Conservação (Banco de dados PROBIO, 2004)

- 1 FERS Rio Vermelho B Decreto 4582/90
- 2 FERS Rio Vermelho B ITERON e SEPLAN (1998)
- 3 Estação Ecológica Estadual Mujica Navas Decreto 7635/96
- 4 Estação Ecológica Estadual Serra dos Três Irmãos Decreto 4584/90
- 8 Reserva Extrativista Jaci-Paraná Decreto 7735/96
- 9 Floresta Nacional Bom Futuro Decreto 96188/88
- 5 FERS Rio Vermelho A Decreto 4581/90
- 6 FERS Rio Vermelho C Decreto 4567/90
- 7 APA do Rio Madeira Decreto 5124/91
- 10 Parque Estadual de Guajará Mirim Lei 700/96 e 1146/02
- 11 RESEX Pacaás Novos Decreto 6953/95

## Convenções cartográficas

-  Limite da Área de Influência Direta - AII
-  Unidade de Conservação no entorno do limite da AII
-  Reservatório simulado do AHE Jirau
-  Reservatório simulado do AHE Santo Antônio
-  Núcleos urbanos

<b>AHE JIRAU E SANTO ANTÔNIO - ESTUDOS DE VIABILIDADE</b>				
		 <small>Construtora Norberto Odebrecht S.A.</small>		
				
PROJ.	APROVADO POR:	<b>UNIDADES DE CONSERVAÇÃO NA AII DOS AHEs JIRAU E SANTO ANTÔNIO</b>		
DES. M.AVILA	CREA Nº			
VER.	DATA:			
Nº DO DESENHO	6315-RT-G92-003			
REV.	ESCALA	Nº DO CLIENTE		

ESCALA 1:1.100.000