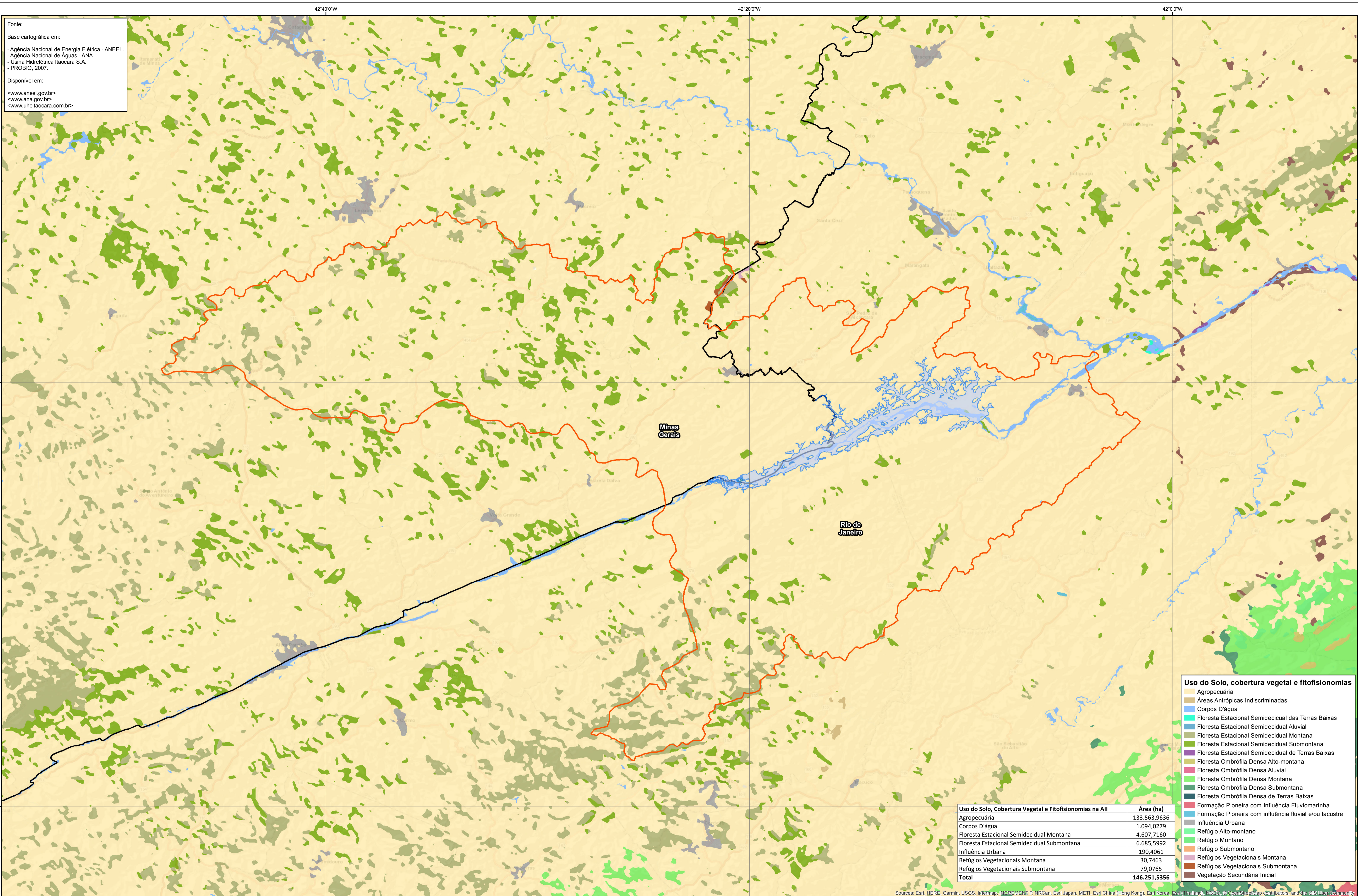


Fonte:  
 Base cartográfica em:  
 - Agência Nacional de Energia Elétrica - ANEEL.  
 - Agência Nacional de Águas - ANA.  
 - Usina Hidrelétrica Itaipaca S.A.  
 - PROBIO, 2007.  
 Disponível em:  
 <www.aneel.gov.br>  
 <www.ana.gov.br>  
 <www.uhetaocara.com.br>



**Uso do Solo, Cobertura Vegetal e fitofisionomias**

- Agropecuária
- Áreas Antrópicas Indiscriminadas
- Corpos D'água
- Floresta Estacional Semidecidual das Terras Baixas
- Floresta Estacional Semidecidual Aluvial
- Floresta Estacional Semidecidual Montana
- Floresta Estacional Semidecidual Submontana
- Floresta Estacional Semidecidual de Terras Baixas
- Floresta Ombrófila Densa Alto-montana
- Floresta Ombrófila Densa Aluvial
- Floresta Ombrófila Densa Montana
- Floresta Ombrófila Densa Submontana
- Floresta Ombrófila Densa de Terras Baixas
- Formação Pioneira com influência Fluvio-marinha
- Formação Pioneira com influência fluvial e/ou lacustre
- Influência Urbana
- Refúgio Alto-montano
- Refúgio Montano
- Refúgio Submontano
- Refúgios Vegetacionais Montana
- Refúgios Vegetacionais Submontana
- Vegetação Secundária Inicial

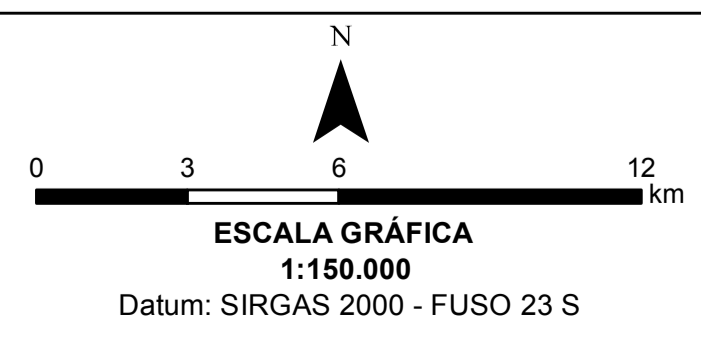
Uso do Solo, Cobertura Vegetal e Fitofisionomias na AII	Área (ha)
Agropecuária	133.563,9636
Corpos D'água	1.094,0279
Floresta Estacional Semidecidual Montana	4.607,7160
Floresta Estacional Semidecidual Submontana	6.685,5992
Influência Urbana	190,4061
Refúgios Vegetacionais Montana	30,7463
Refúgios Vegetacionais Submontana	79,0765
<b>Total</b>	<b>146.251,5356</b>

Sources: Esri, HERE, Garmin, USGS, Intermap, INCREMENT P, NRCan, Esri Japan, METI, Esri China (Hong Kong), Esri Korea, Esri (Thailand), NISOURCE, © OpenStreetMap contributors, and the GIS User Community

**CONVENÇÕES CARTOGRÁFICAS**

- Cota de Alagamento da UHE Itaipaca I - Cota 89,6 m
- Área de Influência Indireta - AII
- Limites estaduais

**Localização da UHE Itaipaca I em relação aos estados brasileiros**



Elaboração  
 Leonardo F. Carvalho - CREA: 123.536/D  
 Geógrafo Especialista em Geoprocessamento e  
 Análise Ambiental



<b>Título:</b> UHE ITAOCARA I			
USO DO SOLO, COBERTURA VEGETAL E FITOFISIONOMIAS SEGUNDO PROBIO - 2007			
<b>Empreendimento:</b> Usina Hidrelétrica Itaipaca I			
<b>Assunto:</b> Projeto Técnico de Reconstituição da Flora - PTRF			
<b>Localização:</b> Estados de Minas Gerais e Rio de Janeiro, Brasil.	<b>Data:</b> 23/03/2019	<b>Folha:</b> 01/01	<b>Formato:</b> A1