

Convenções Cartográficas

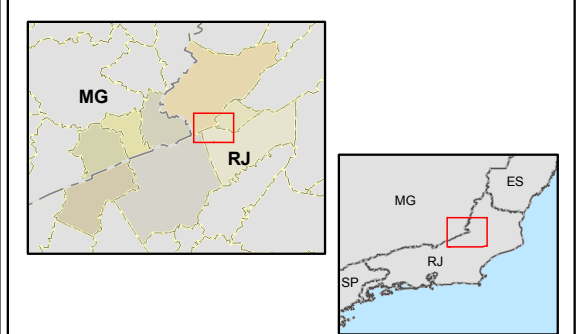
- Área Urbana
- Curso D'água
- Limite Estadual
- Limite Municipal

Legenda

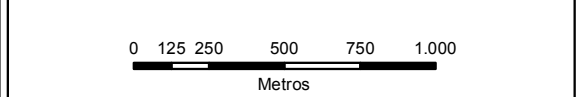
- Barragem
- Área de Preservação Permanente (APP de 100 m)
- Reservatório
- Pontos de levantamento de vegetação**
- Pontos de fitossociologia
- Pontos de florística
- Classes de Uso**
- Vegetação Secundária
- Mata Ciliar
- Corpo d'água
- Afloramento Rochoso
- Foco Erosivo
- Pasto Sujo
- Agropastoril
- Área Urbanizada

A explicação dos códigos utilizados na nomenclatura dos pontos amostrais da Flora estão disponíveis no item 4.2.2.1.4.2.1 - Sistemática de Amostragem (EIA), nas considerações abaixo dos Quadros 4.2.2.1 - Pontos de Amostragem da Flora (Florística) - Primeira Campanha e 4.2.2.2 - Pontos de Amostragem da Flora (Florística e Fitossociologia) - Segunda Campanha.

Mapa de Situação



Escala Gráfica



Projeção Universal Transversa de Mercator - UTM
 Datum Horizontal: SAD 69
 Origem da quilometragem: Equador e Meridiano -45°W de Gr. acrescidas as constantes 10.000 km e 500 km, respectivamente.

Referências

- Base - CIM IBGE, 2003;
- Mapa Municipal Digital IBGE, 2005;
- Ortofotos LACTEC, 2009;
- Dados de campo - Ecology Brasil, Set/2009.

Execução



Cliente



Projeto

**ESTUDO DE IMPACTO AMBIENTAL
 UHE ITAOCARA**

Título

USO E COBERTURA DO SOLO

Elab.: Risonaldo	Visto:	Aprovado:
Escala: 1:25.000	Folha: 01/04	Data: Abril/2011
Mapa nº: 2341-00-EIA-DE-3010	Revisão:	00