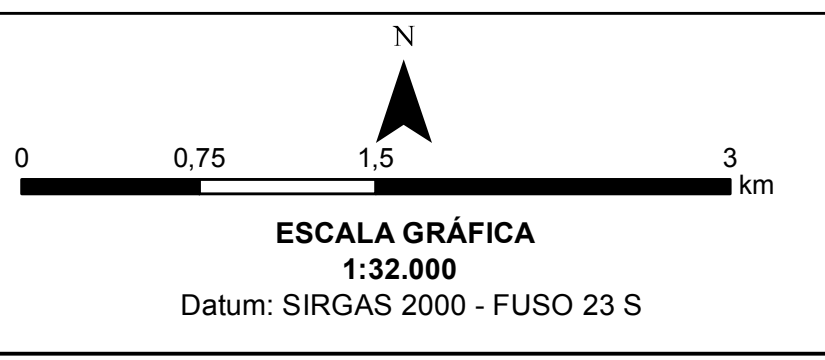
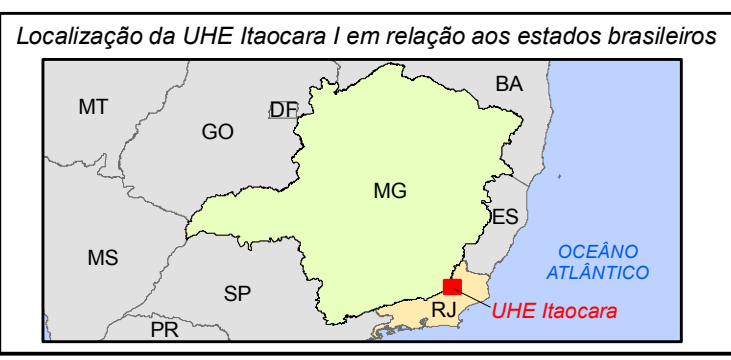


Fonte:  
 Base cartográfica em:  
 - Agência Nacional de Energia Elétrica - ANEEL, 2019.  
 - Agência Nacional de Águas - ANA, 2019.  
 - Usina Hidrelétrica Itaocara S.A, 2019.  
 - IBGE, 2016.  
 Disponível em:  
 <www.aneel.gov.br>  
 <www.ana.gov.br>  
 <www.uhetaocara.com.br>

**CONVENÇÕES CARTOGRÁFICAS**

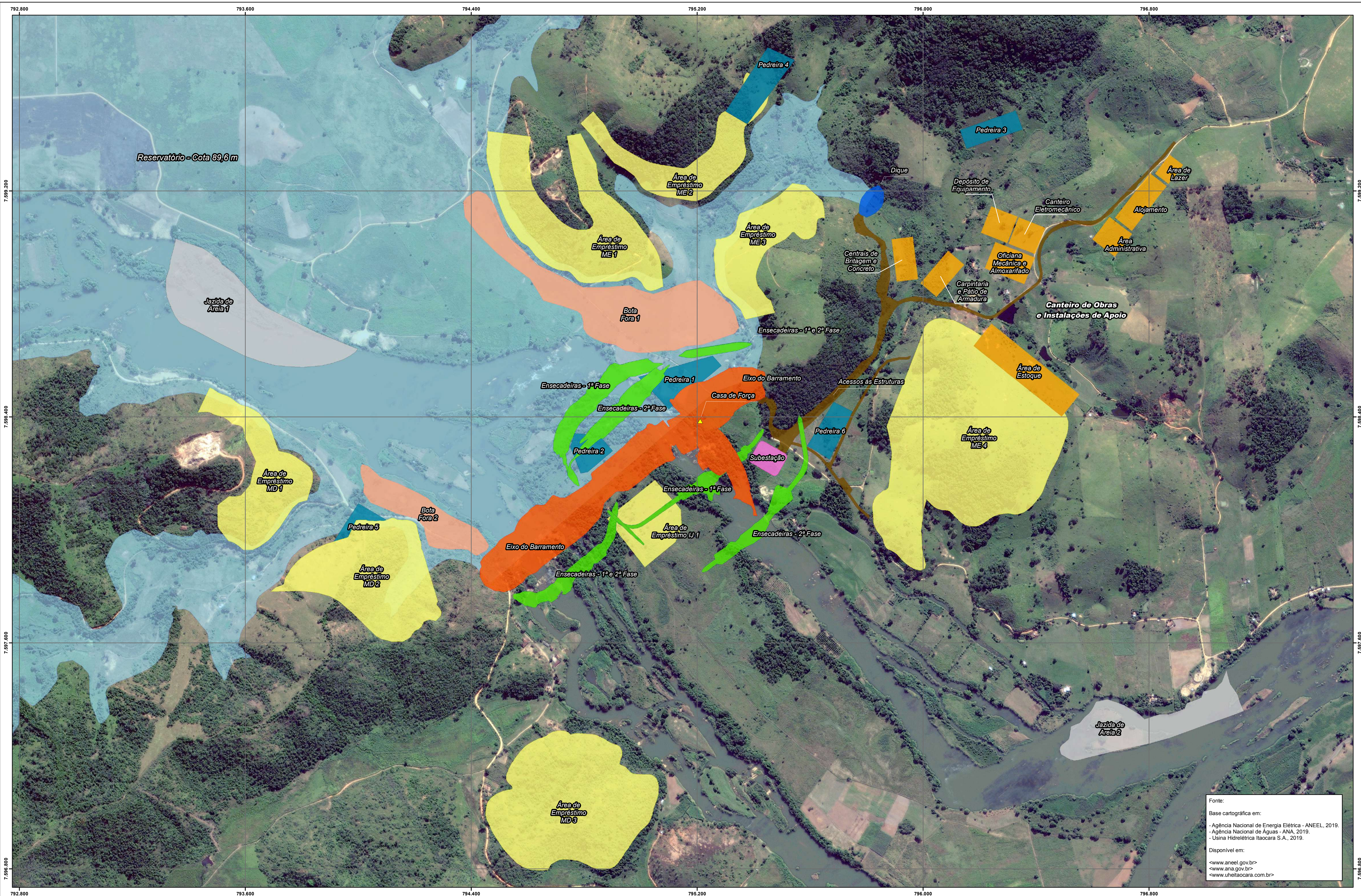
- Localidade
- Sede Municipal
- ▲ Casa de Força
- Limite Municipal
- Limite Estadual
- Eixo do Barramento e Acessos
- Canteiro de Obras
- Cota de Alagamento da UHE Itaocara I - Cota: 89,6 m



Elaboração  
 Leonardo F. de Carvalho - CREA: 123.536/D  
 Geógrafo - Especializado em Geoprocessamento e Análises Ambientais.



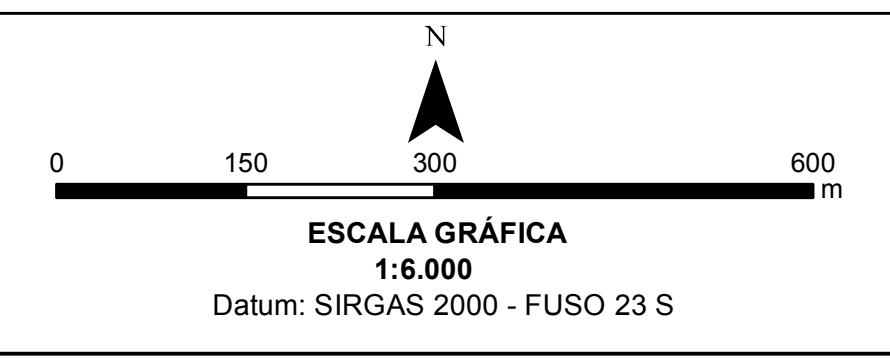
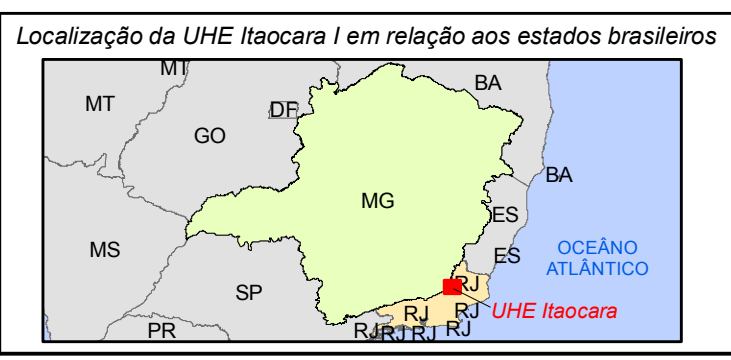
<b>Título:</b> UHE ITAOCARA I			
MAPA DE LOCALIZAÇÃO DO EMPREENDIMENTO			
<b>Empreendimento:</b> Usina Hidrelétrica Itaocara I		<b>Data:</b> 26/01/2019	
<b>Assunto:</b> Estudo de Impacto Ambiental - Relatório de Impacto Ambiental - EIA/RIMA		<b>Folha:</b> 01/01	
<b>Localização:</b> Estados de Minas Gerais e Rio de Janeiro, Brasil.		<b>Formato:</b> A1	



Fonte:  
 Base cartográfica em:  
 - Agência Nacional de Energia Elétrica - ANEEL, 2019.  
 - Agência Nacional de Águas - ANA, 2019.  
 - Usina Hidrelétrica Itaocara S.A., 2019.  
 Disponível em:  
 <www.aneel.gov.br>  
 <www.ana.gov.br>  
 <www.uheitaocara.com.br>

**CONVENÇÕES CARTOGRÁFICAS**

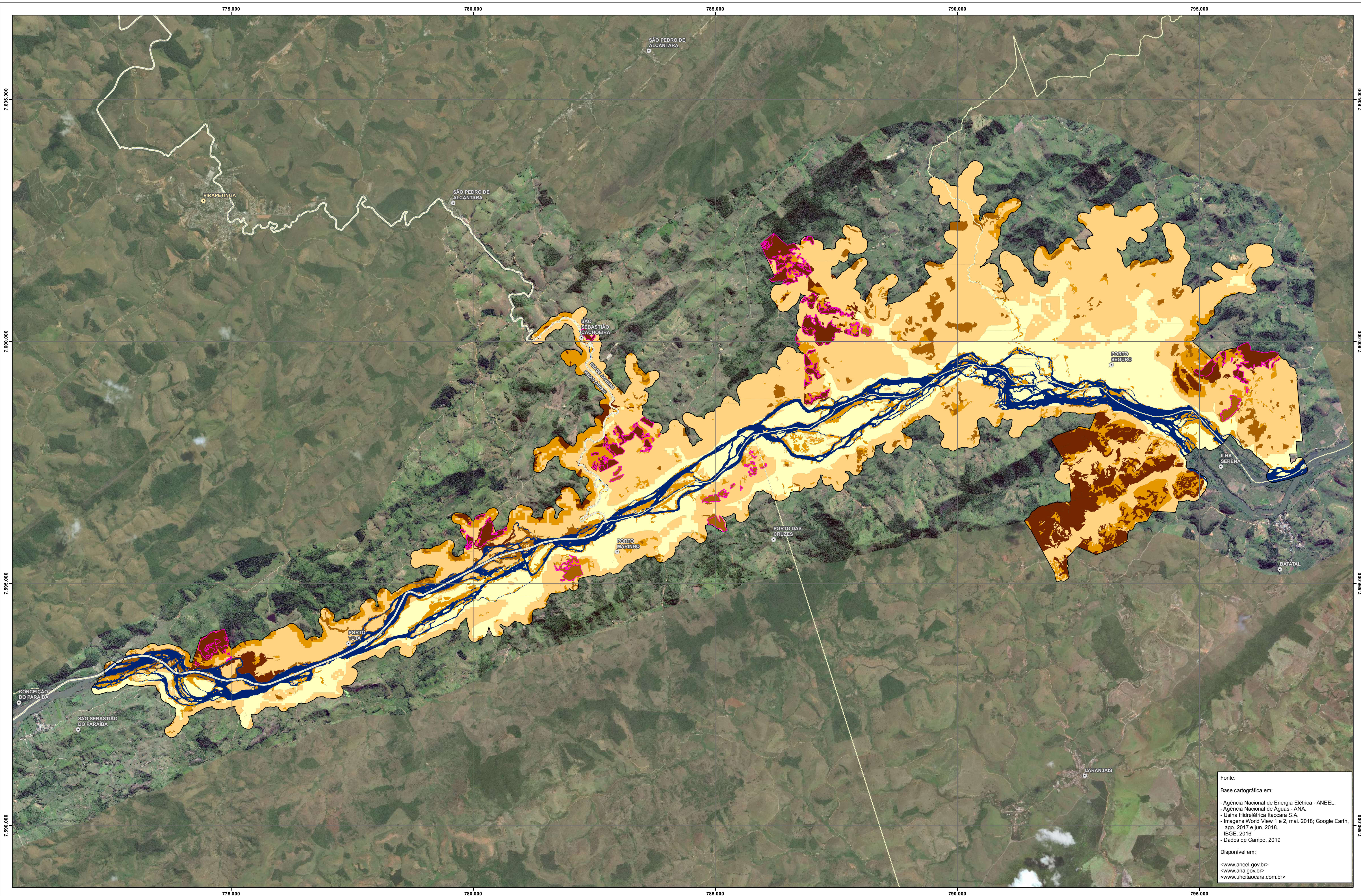
Casa de Força	Dique
Acessos às Estruturas	Ensacadeiras
Área de Empréstimo	Jazida de Areia
Barramento	Pedreira
Bota Fora	Subestação
Canteiro de Obras e Estruturas de Apoio	Cota de Alagamento da UHE Itaocara I - Cota 89,6 m



Elaboração  
 Leonardo F. de Carvalho - CREA: 123.536/D  
 Geógrafo - Especializado em Geoprocessamento e Análises Ambientais.



<b>Título:</b> UHE ITAOCARA I			
LOCALIZAÇÃO DAS ESTRUTURAS DO EMPREENDIMENTO			
<b>Empreendimento:</b> Usina Hidrelétrica Itaocara I		<b>Data:</b> 26/01/2019	
<b>Assunto:</b> Estudo de Impacto Ambiental - Relatório de Impacto Ambiental - EIA/RIMA		<b>Folha:</b> 01/01	
<b>Localização:</b> Estados de Minas Gerais e Rio de Janeiro, Brasil.		<b>Formato:</b> A1	

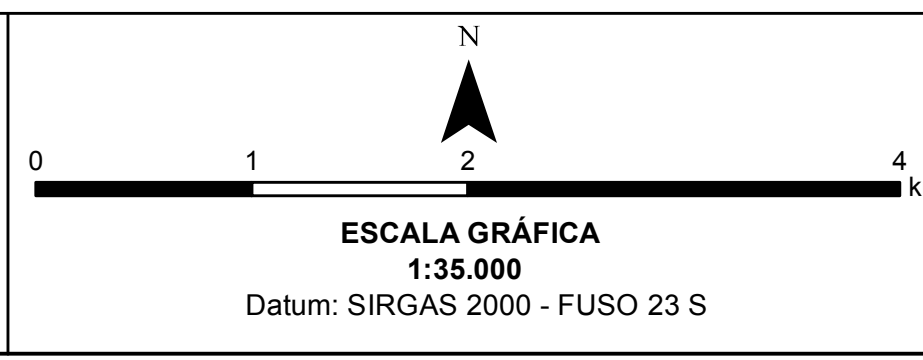
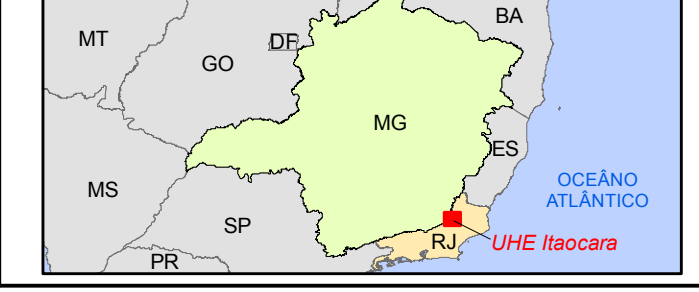


Fonte:  
 Base cartográfica em:  
 - Agência Nacional de Energia Elétrica - ANEEL.  
 - Agência Nacional de Águas - ANA.  
 - Usina Hidrelétrica Itaocara S.A.  
 - Imagens World View 1 e 2, mai. 2018; Google Earth, ago. 2017 e jun. 2018.  
 - IBGE, 2016  
 - Dados de Campo, 2019  
 Disponível em:  
 <www.aneel.gov.br>  
 <www.ana.gov.br>  
 <www.uhetaocara.com.br>

**CONVENÇÕES CARTOGRÁFICAS**

- |   |  |                                   |
|---|--|-----------------------------------|
| <ul style="list-style-type: none"> <li>○ Localidade</li> <li>● Sede Municipal</li> <li>— Limite Municipal</li> <li>— Limite Estadual</li> </ul> | <ul style="list-style-type: none"> <li>■ Paisagens Ecológicas</li> <li>■ Planícies com matriz de ocupação agropecuária</li> <li>■ Morros e colinas com matriz de ocupação agropecuária</li> <li>■ Manchas de vegetações degradadas</li> <li>■ Fragmentos florestais conservados com baixa conectividade</li> <li>■ Fragmentos florestais conservados com alta conectividade</li> <li>■ Hidrografia - Habitat Aquático</li> </ul> | <p>Non-Habitat</p> <p>Habitat</p> |
|---|--|-----------------------------------|

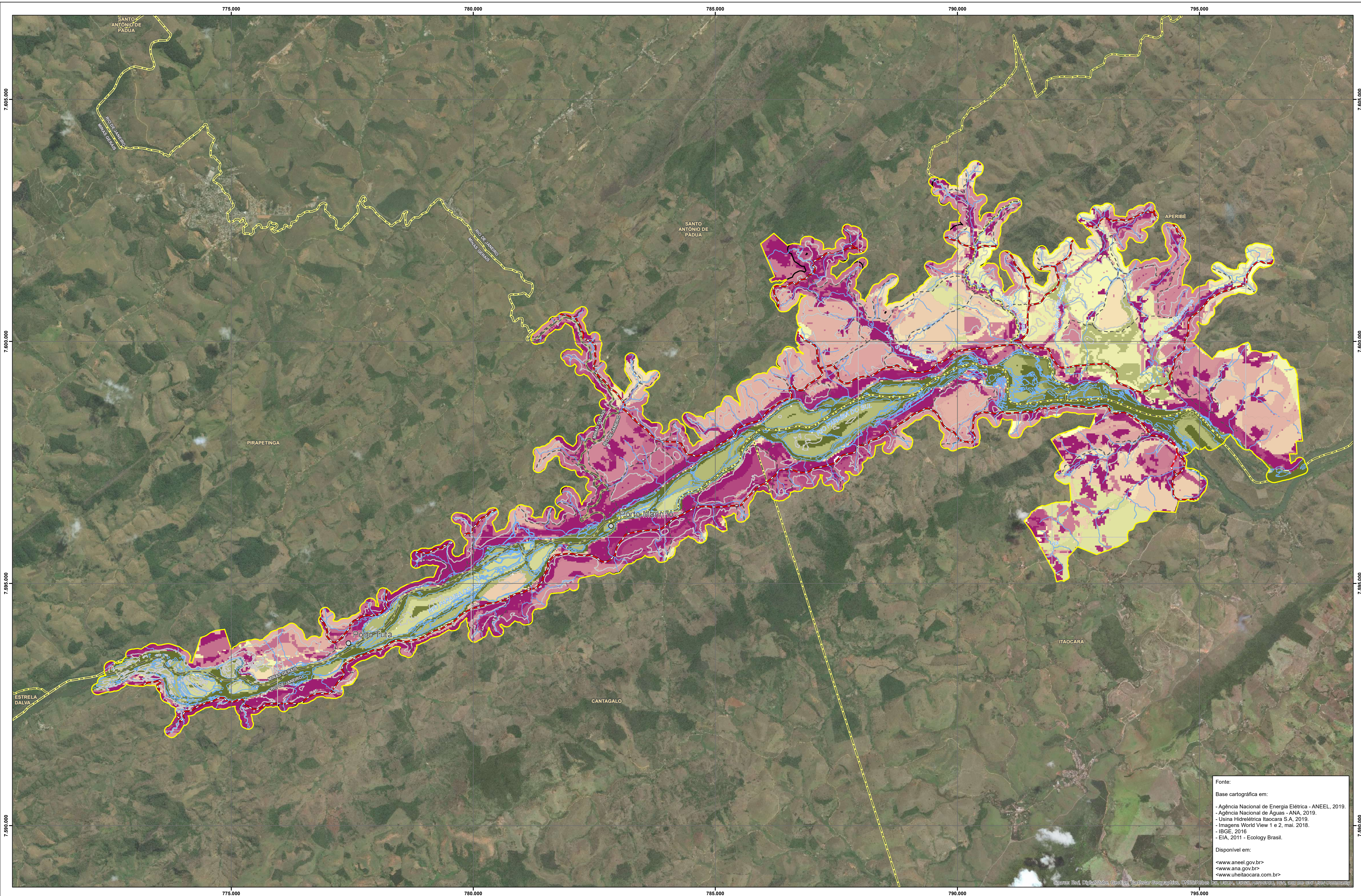
**Localização da UHE Itaocara I em relação aos estados brasileiros**



Elaboração  
 Leonardo F. de Carvalho - CREA: 123.536/D  
 Geógrafo - Especializado em Geoprocessamento e Análises Ambientais.



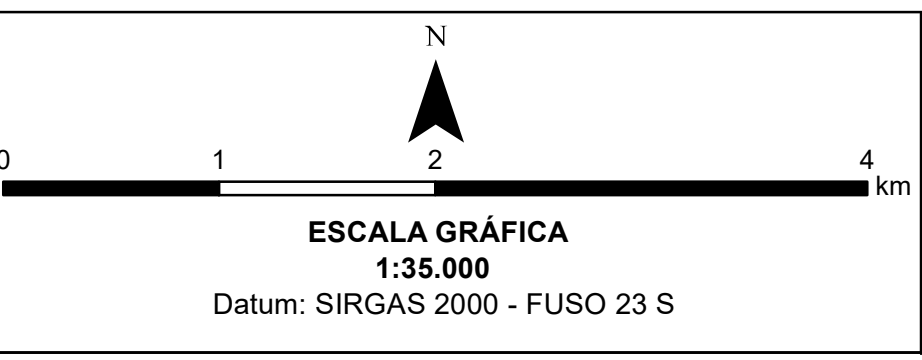
<b>Título:</b> ECOLOGIA DA PAISAGEM - ÁREA DE INFLUÊNCIA DIRETA - AID MEIOS FÍSICO, BIÓTICO E SOCIOECONÔMICO			
<b>Empreendimento:</b> Usina Hidrelétrica Itaocara I			
<b>Assunto:</b> Estudo de Impacto Ambiental - Relatório de Impacto Ambiental - EIA/RIMA			
<b>Localização:</b> Estados de Minas Gerais e Rio de Janeiro, Brasil.	<b>Data:</b> 26/01/2019	<b>Folha:</b> 01/01	<b>Formato:</b> A1



Fonte:  
 Base cartográfica em:  
 - Agência Nacional de Energia Elétrica - ANEEL, 2019.  
 - Agência Nacional de Águas - ANA, 2019.  
 - Usina Hidrelétrica Itaocara S.A, 2019.  
 - Imagens World View 1 e 2, mai. 2018.  
 - IBGE, 2016.  
 - EIA, 2011 - Ecology Brasil.  
 Disponível em:  
 <www.aneel.gov.br>  
 <www.ana.gov.br>  
 <www.uhitaocara.com.br>

**CONVENÇÕES CARTOGRÁFICAS**

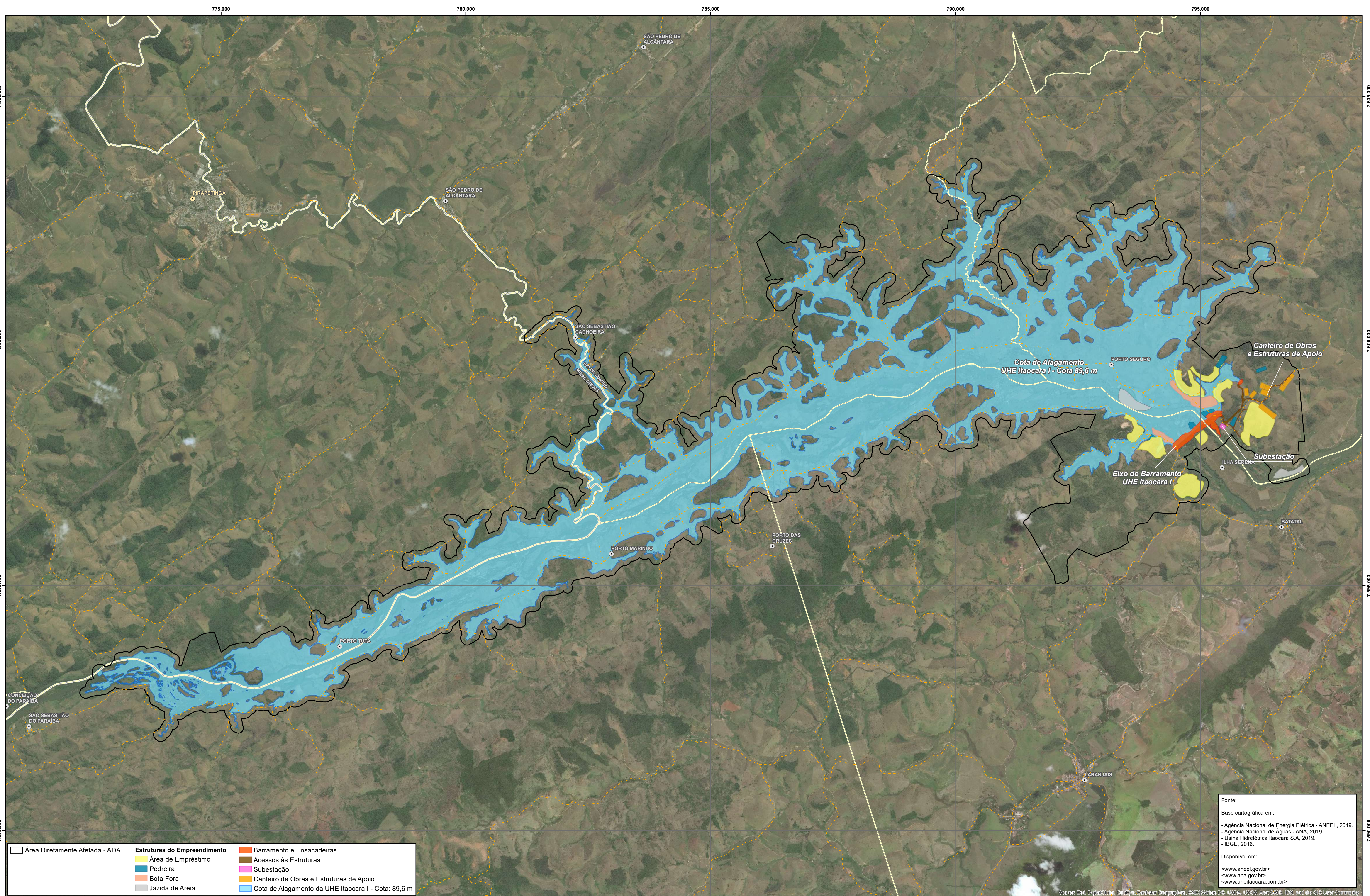
- Localidades
  - - - Acesso
  - ▭ Limite Municipal
  - ▭ Limite Estadual
  - Curso d'água
  - Estrada não pavimentada
  - ▭ ADA/ AID
- Índices de Sensibilidade**
- Menor  
  
  
  
 Maior



Elaboração  
 Leonardo F. de Carvalho - CREA: 123.536/D  
 Geógrafo - Especializado em Geoprocessamento e Análises Ambientais.



<b>Título:</b> UHE ITAOCARA I			
MAPA DE SENSIBILIDADE AMBIENTAL			
<b>Empreendimento:</b> Usina Hidrelétrica Itaocara I			
<b>Assunto:</b> Estudo de Impacto Ambiental - Relatório de Impacto Ambiental - EIA/RIMA			
<b>Localização:</b> Estados de Minas Gerais e Rio de Janeiro, Brasil.	<b>Data:</b> 26/01/2019	<b>Folha:</b> 01/01	<b>Formato:</b> A1

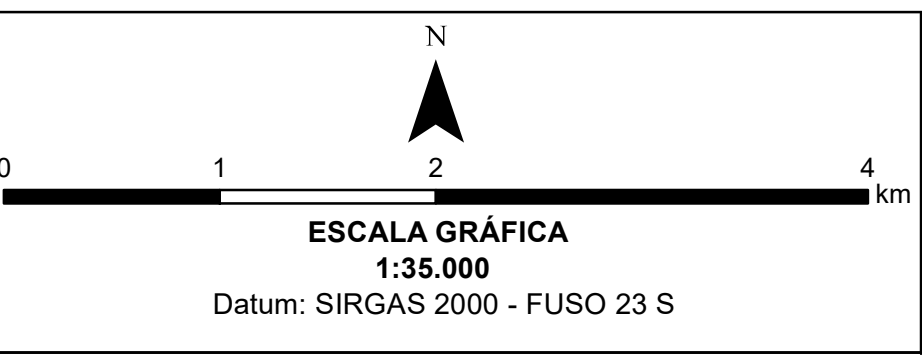


Área Diretamente Afetada - ADA	<b>Estruturas do Empreendimento</b>	Barramento e Escadarias
Área de Empréstimo	Acessos às Estruturas	Subestação
Pedreira	Canteiro de Obras e Estruturas de Apoio	Cota de Alagamento da UHE Itaocara I - Cota: 89,6 m
Bota Fora	Jazida de Areia	

Fonte:  
 Base cartográfica em:  
 - Agência Nacional de Energia Elétrica - ANEEL, 2019.  
 - Agência Nacional de Águas - ANA, 2019.  
 - Usina Hidrelétrica Itaocara S.A., 2019.  
 - IBGE, 2016.  
 Disponível em:  
 <[www.aneel.gov.br](http://www.aneel.gov.br)>  
 <[www.ana.gov.br](http://www.ana.gov.br)>  
 <[www.uheitaocara.com.br](http://www.uheitaocara.com.br)>

**CONVENÇÕES CARTOGRÁFICAS**

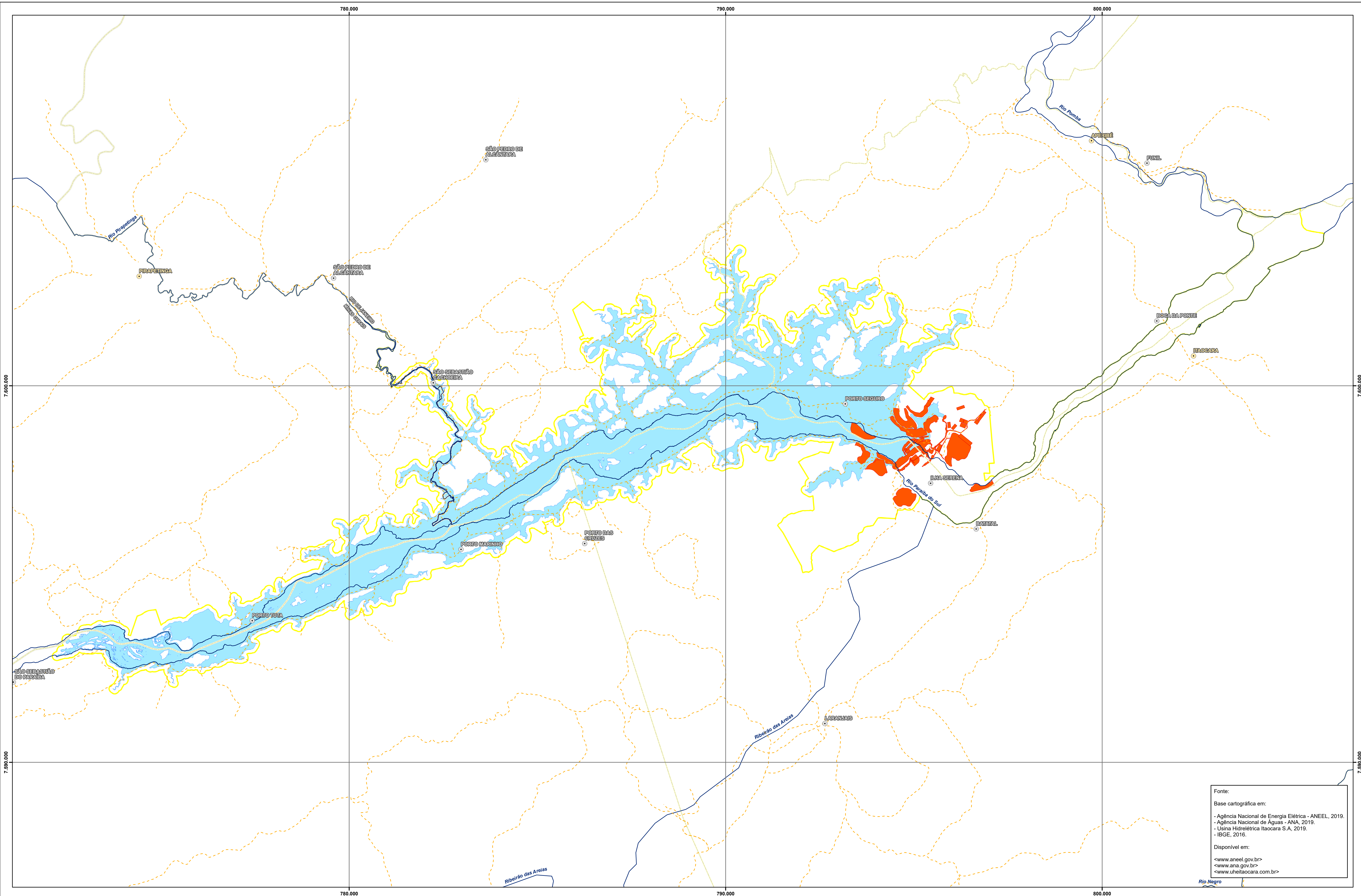
Localidade	Limite Municipal
Sede Municipal	Limite Estadual
Casa de Força	
Acessos Principais	
Área Diretamente Afetada - ADA	



Elaboração  
 Leonardo F. de Carvalho - CREA: 123.536/D  
 Geógrafo - Especializado em Geoprocessamento e Análises Ambientais.



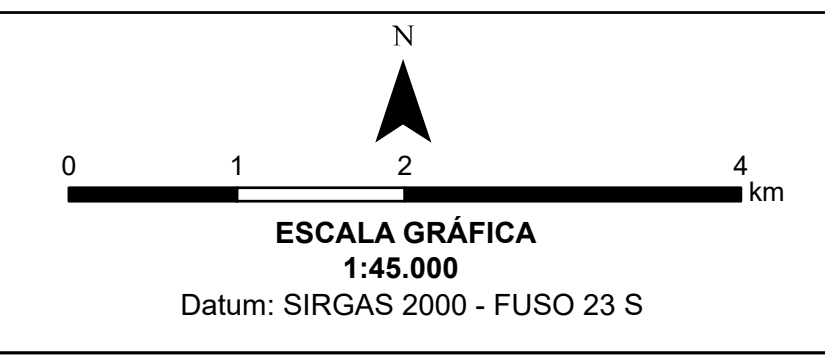
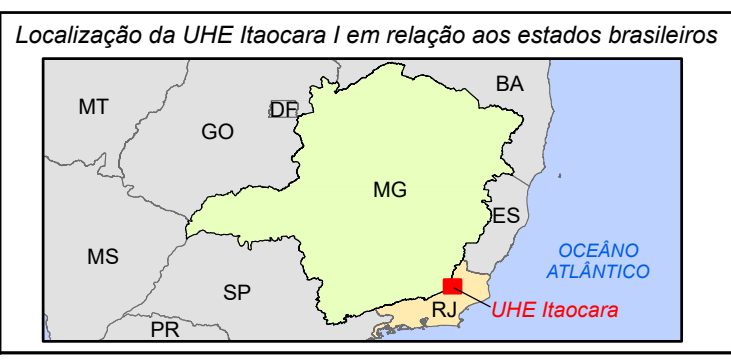
<b>Título:</b>	<b>UHE ITAOCARA I</b> ÁREA DIRETAMENTE AFETADA - ADA MEIOS FÍSICO, BIÓTIPO E SOCIOECONÔMICO		
<b>Empreendimento:</b>	Usina Hidrelétrica Itaocara I		
<b>Assunto:</b>	Estudo de Impacto Ambiental - Relatório de Impacto Ambiental - EIA/RIMA		
<b>Localização:</b>	Estados de Minas Gerais e Rio de Janeiro, Brasil.	<b>Data:</b> 26/01/2019	<b>Folha:</b> 01/01
			<b>Formato:</b> A1



Fonte:  
 Base cartográfica em:  
 - Agência Nacional de Energia Elétrica - ANEEL, 2019.  
 - Agência Nacional de Águas - ANA, 2019.  
 - Usina Hidrelétrica Itaocara S.A, 2019.  
 - IBGE, 2016.  
 Disponível em:  
 <www.aneel.gov.br>  
 <www.ana.gov.br>  
 <www.uheitaocara.com.br>

**CONVENÇÕES CARTOGRÁFICAS**

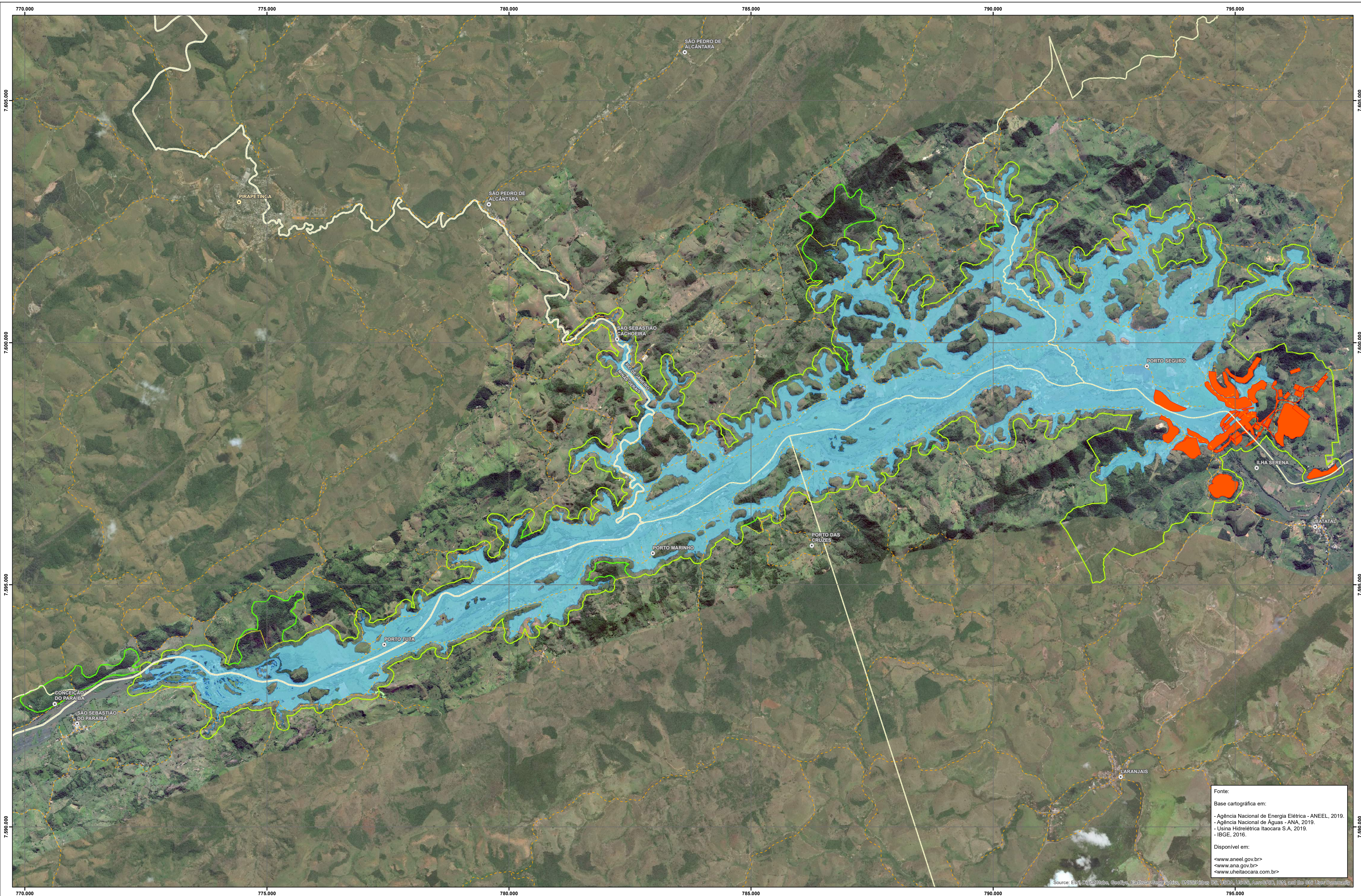
- Localidade
- Sede Municipal
- Acessos Principais
- Principais Rios
- Estruturas do Empreendimento
- Cota de Alagamento da UHE Itaocara I - Cota 89,6 m
- Área de Influência Direta - AID (Recursos Hídricos)
- Limite Municipal
- Limite Estadual



Elaboração  
 Leonardo F. de Carvalho - CREA: 123.536/D  
 Geógrafo - Especializado em Geoprocessamento e Análises Ambientais.



<b>Título:</b>			
<b>UHE ITAOCARA I</b>			
ÁREA DE INFLUÊNCIA DIRETA - AID			
MEIO FÍSICO - RECURSOS HÍDRICOS			
<b>Empreendimento:</b>		Usina Hidrelétrica Itaocara I	
<b>Assunto:</b> Estudo de Impacto Ambiental - Relatório de Impacto Ambiental - EIA/RIMA			
<b>Localização:</b>	Estados de Minas Gerais e Rio de Janeiro, Brasil.	<b>Data:</b>	26/01/2019
		<b>Folha:</b>	01/01
		<b>Formato:</b>	A1



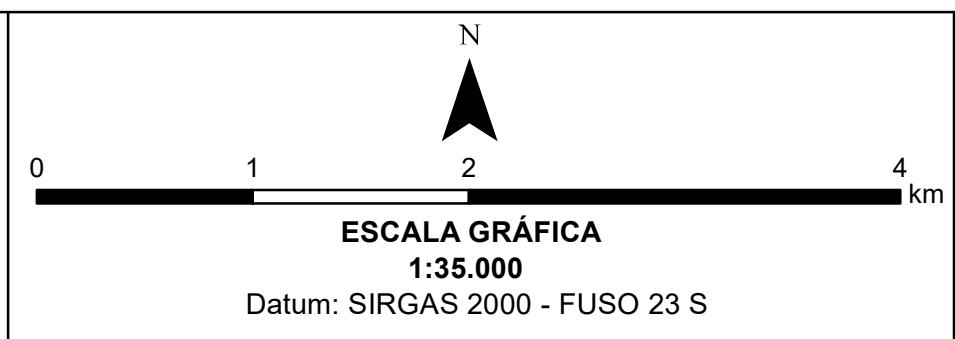
Fonte:  
 Base cartográfica em:  
 - Agência Nacional de Energia Elétrica - ANEEL, 2019.  
 - Agência Nacional de Águas - ANA, 2019.  
 - Usina Hidrelétrica Itaocara S.A, 2019.  
 - IBGE, 2016.  
 Disponível em:  
 <www.aneel.gov.br>  
 <www.ana.gov.br>  
 <www.uheitaocara.com.br>

Source: Esri, DigitalGlobe, GeoEye, Earthstar Geographics, CNES/Airbus DS, USDA, USGS, AeroGRID, IGN, and the GIS User Community

**CONVENÇÕES CARTOGRÁFICAS**

- Localidade
- Sede Municipal
- - - Acessos Principais
- Estruturas do Empreendimento
- Cota de Alagamento da UHE Itaocara I - Cota 89,6 m
- ADA/AID
- Área de Influência Direta - AID (Fauna Terrestre)
- Limite Municipal
- Limite Estadual

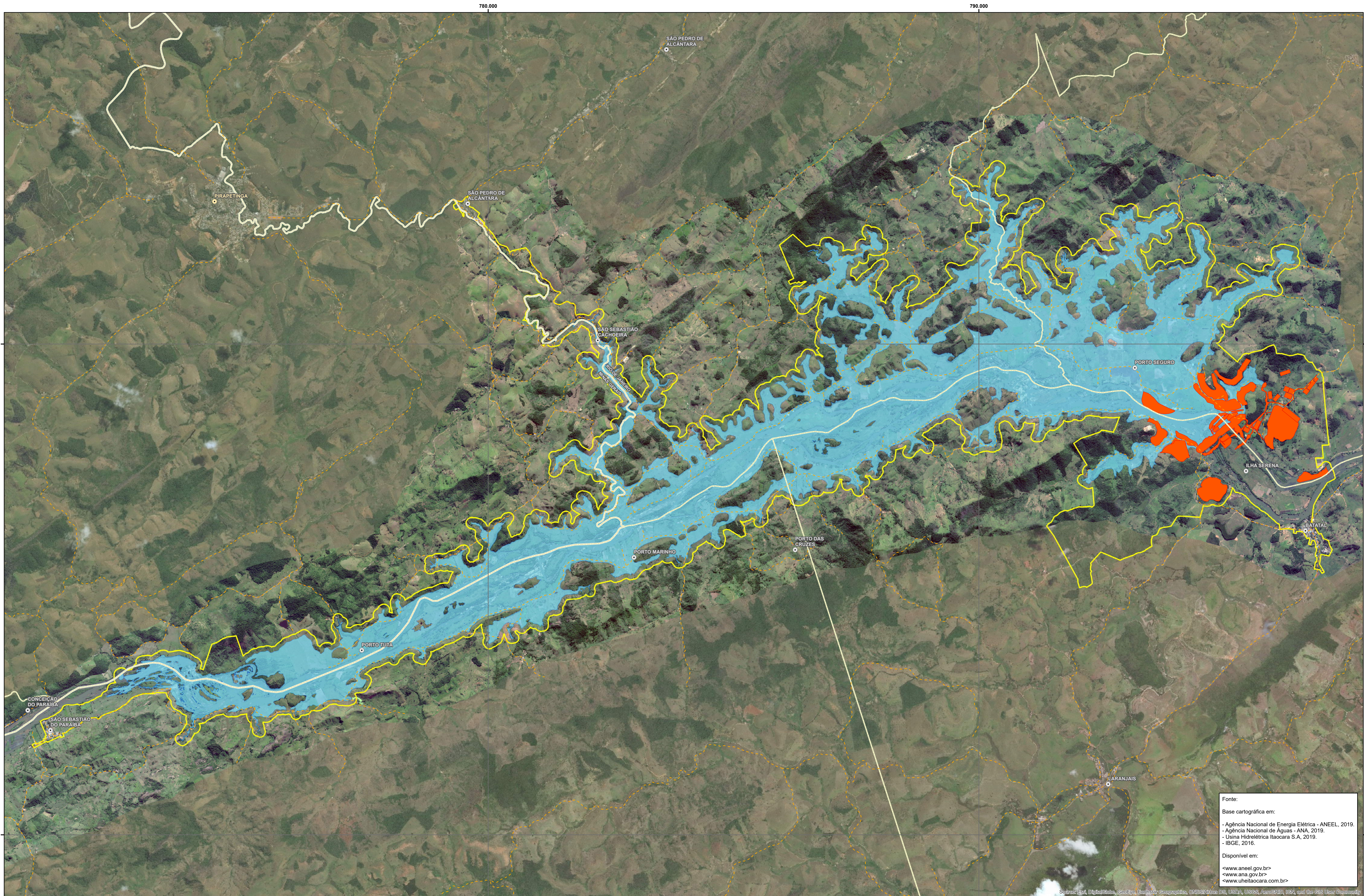
**Localização da UHE Itaocara I em relação aos estados brasileiros**



Elaboração  
 Leonardo F. de Carvalho - CREA: 123.536/D  
 Geógrafo - Especializado em Geoprocessamento e Análises Ambientais.



<b>Título:</b> UHE ITAOCARA I			
ÁREA DE INFLUÊNCIA DIRETA - AID			
MEIO FÍSICO E BIÓTICO			
<b>Empreendimento:</b> Usina Hidrelétrica Itaocara I			
<b>Assunto:</b> Estudo de Impacto Ambiental - Relatório de Impacto Ambiental - EIA/RIMA			
<b>Localização:</b> Estados de Minas Gerais e Rio de Janeiro, Brasil.	<b>Data:</b> 26/01/2019	<b>Folha:</b> 01/01	<b>Formato:</b> A1



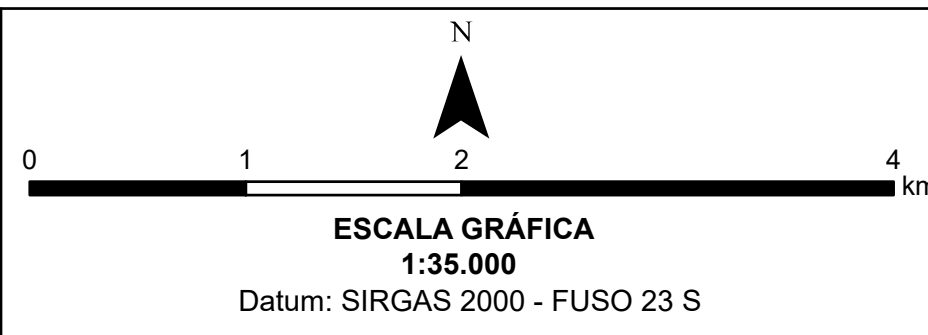
Fonte:  
 Base cartográfica em:  
 - Agência Nacional de Energia Elétrica - ANEEL, 2019.  
 - Agência Nacional de Águas - ANA, 2019.  
 - Usina Hidrelétrica Itaocara S.A, 2019.  
 - IBGE, 2016.  
 Disponível em:  
 <www.aneel.gov.br>  
 <www.ana.gov.br>  
 <www.uheitaocara.com.br>

Source: Esri, DigitalGlobe, GeoEye, Earthstar Geographics, CNES/Airbus DS, USDA, USGS, AeroGRID, IGN, and the GIS User Community

**CONVENÇÕES CARTOGRÁFICAS**

- Localidade
- Sede Municipal
- Acessos Principais
- Estruturas do Empreendimento
- Cota de Alagamento da UHE Itaocara I - Cota 89,6 m
- Área de Influência Direta - AID (Meio Socioeconômico)
- Limite Municipal
- Limite Estadual

Localização da UHE Itaocara I em relação aos estados brasileiros

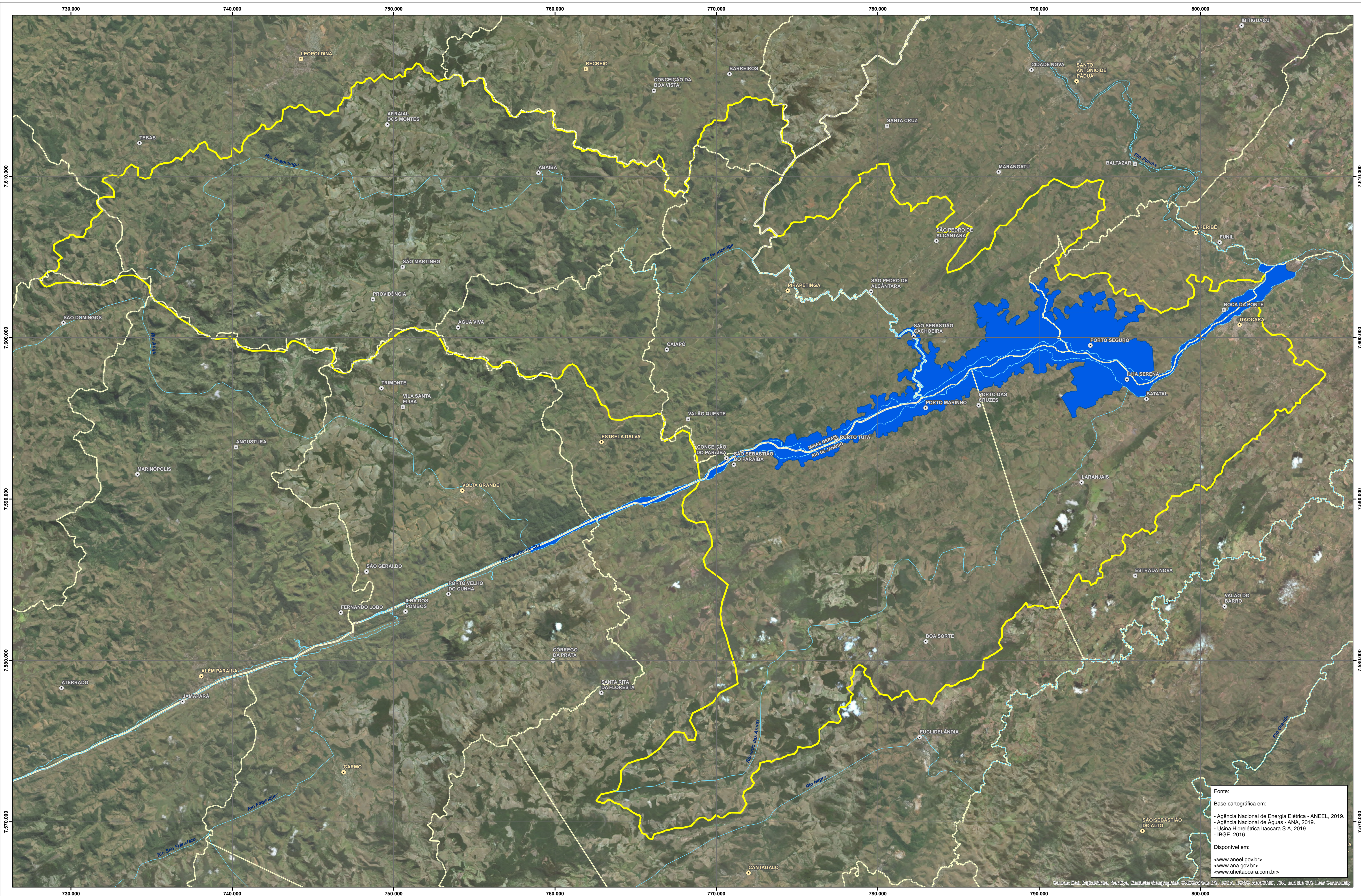


Elaboração  
 Leonardo F. de Carvalho - CREA: 123.536/D  
 Geógrafo - Especializado em Geoprocessamento e Análises Ambientais.



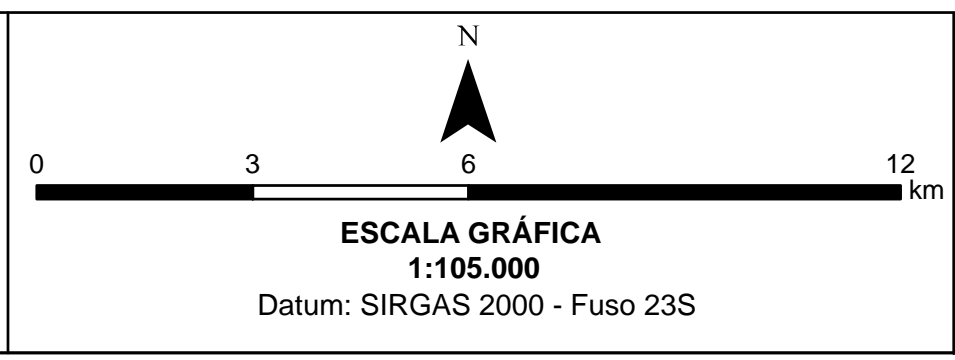
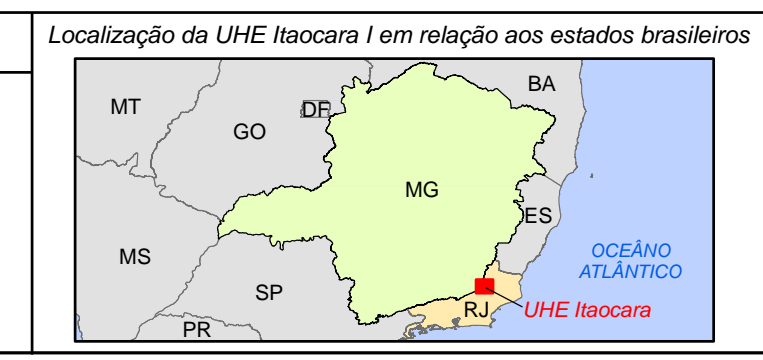
<b>Título:</b>			
<b>UHE ITAOCARA I</b>			
ÁREA DE INFLUÊNCIA DIRETA - AID			
MEIO SOCIOECONÔMICO			
<b>Empreendimento:</b>		Usina Hidrelétrica Itaocara I	
<b>Assunto:</b> Estudo de Impacto Ambiental - Relatório de Impacto Ambiental - EIA/RIMA			
<b>Localização:</b>	Estados de Minas Gerais e Rio de Janeiro, Brasil.	<b>Data:</b>	26/01/2019
		<b>Folha:</b>	01/01
		<b>Formato:</b>	A1





**CONVENÇÕES CARTOGRÁFICAS**

- Localidade
- Sede Municipal
- Principais Rios
- Área de Influência Indireta - AII (Recursos Hídricos)
- Área de Influência Indireta - AII (Meios Físico e Biótico)
- Limite Municipal
- Limite Estadual

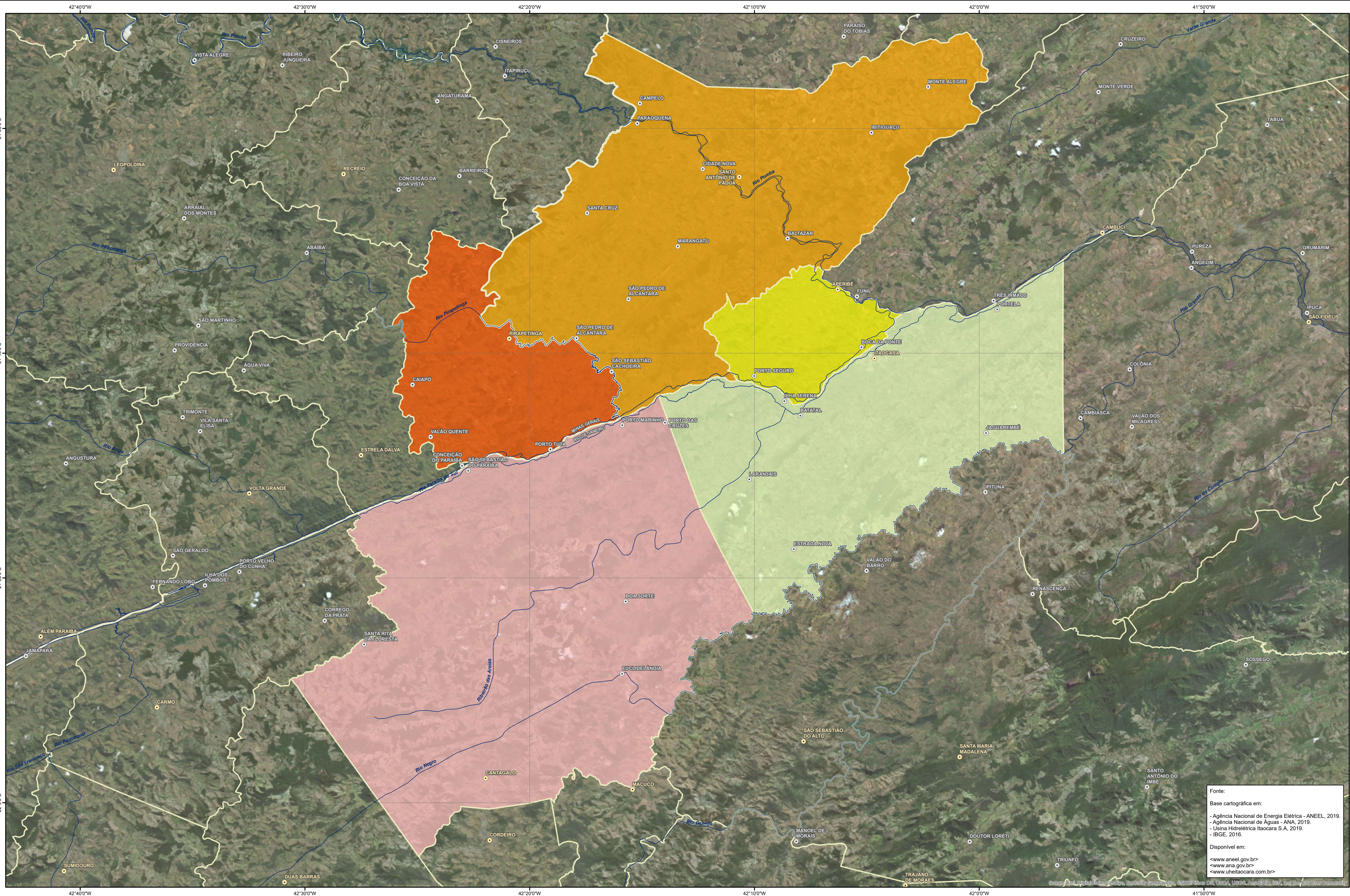


Elaboração  
Leonardo F. de Carvalho - CREA: 123.536/D  
Geógrafo - Especializado em Geoprocessamento e Análises Ambientais.



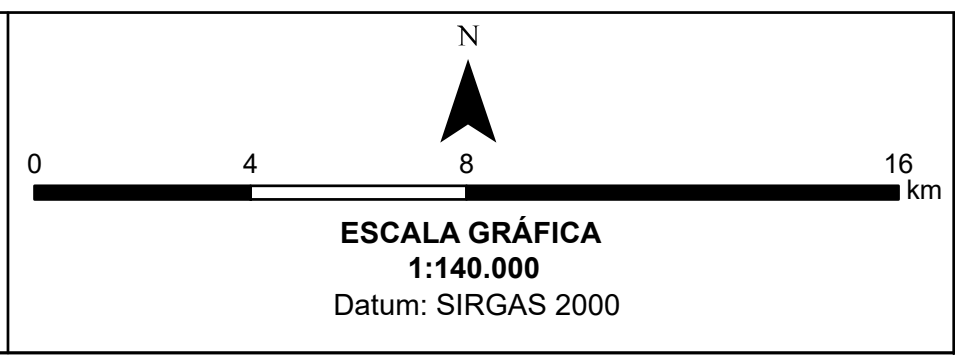
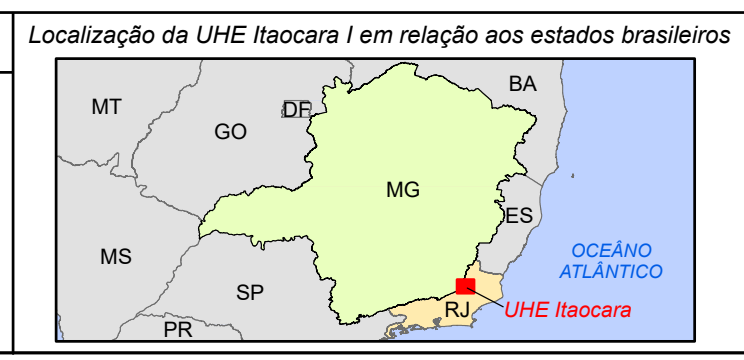
<b>Título:</b> UHE ITAOCARA I			
ÁREA DE INFLUÊNCIA INDIRETA - AII			
MEIOS FÍSICO E BIÓTICO			
<b>Empreendimento:</b> Usina Hidrelétrica Itaocara I		<b>Data:</b> 26/01/2019	
<b>Assunto:</b> Estudo de Impacto Ambiental - Relatório de Impacto Ambiental - EIA/RIMA		<b>Formato:</b> A1	
<b>Localização:</b> Estados de Minas Gerais e Rio de Janeiro, Brasil.		<b>Folha:</b> 01/01	

Fonte:  
Base cartográfica em:  
- Agência Nacional de Energia Elétrica - ANEEL, 2019.  
- Agência Nacional de Águas - ANA, 2019.  
- Usina Hidrelétrica Itaocara S.A, 2019.  
- IBGE, 2016.  
Disponível em:  
<[www.aneel.gov.br](http://www.aneel.gov.br)>  
<[www.ana.gov.br](http://www.ana.gov.br)>  
<[www.uheitocara.com.br](http://www.uheitocara.com.br)>



**CONVENÇÕES CARTOGRÁFICAS**

Localidade	Área de Influência Indireta - AII (Meio Socioeconômico)
Sede Municipal	Município de Aperibé - RJ
Principais Rios	Município de Cantagalo - RJ
Limite Municipal	Município de Itaocara - RJ
Limite Estadual	Município de Pirapetinga - MG
	Município de Santo Antônio de Pádua - RJ

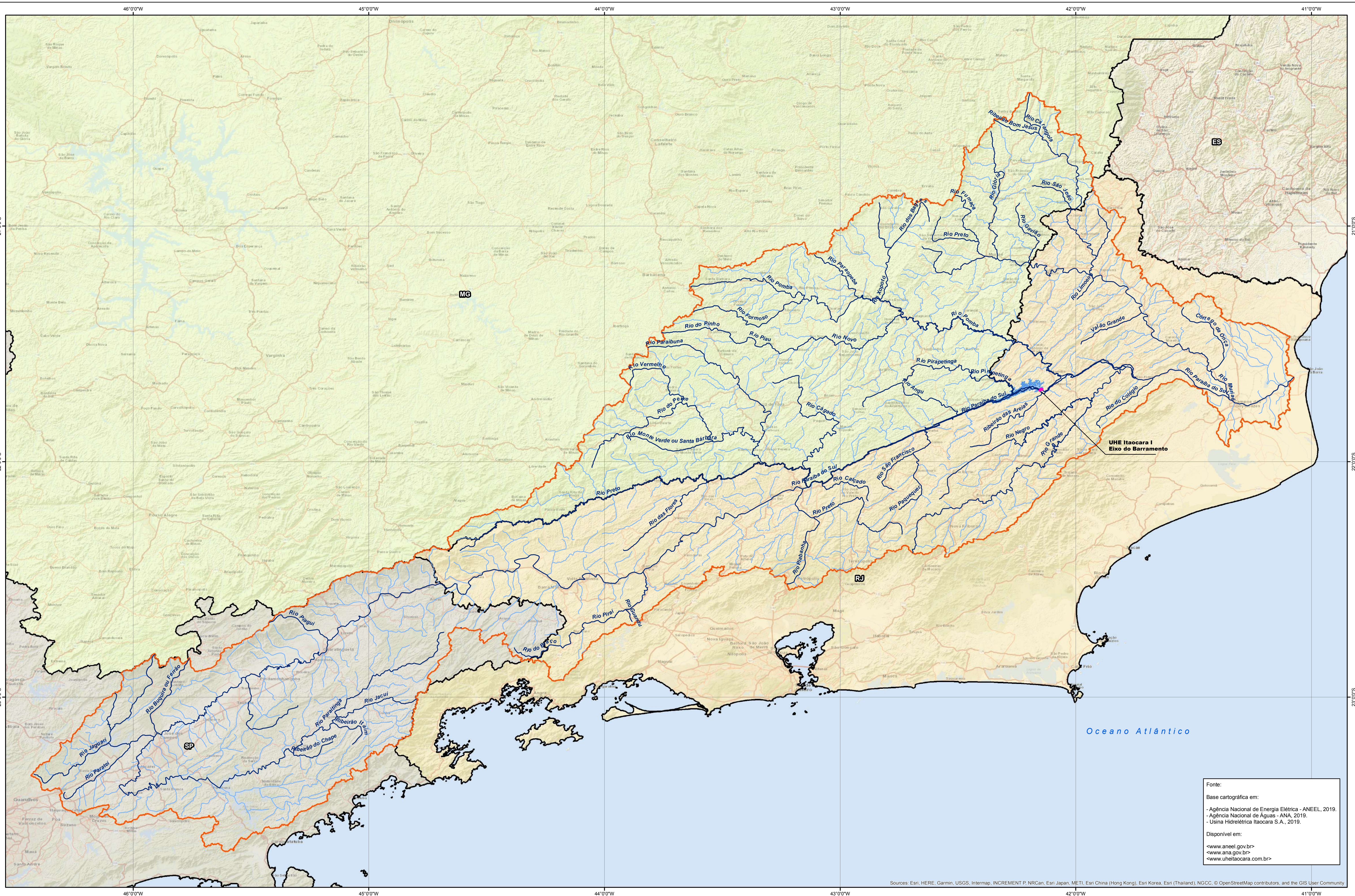


Elaboração  
Leonardo F. de Carvalho - CREA: 123.536/D  
Geógrafo - Especializado em Geoprocessamento e Análises Ambientais.



<b>Título:</b> UHE ITAOCARA I			
ÁREA DE INFLUÊNCIA INDIRETA - AII			
MEIO SOCIOECONÔMICO			
<b>Empreendimento:</b> Usina Hidrelétrica Itaocara I		<b>Data:</b> 26/01/2019	
<b>Assunto:</b> Estudo de Impacto Ambiental - Relatório de Impacto Ambiental - EIA/RIMA		<b>Folha:</b> 01/01	<b>Formato:</b> A1
<b>Localização:</b> Estados de Minas Gerais e Rio de Janeiro, Brasil.			

Fonte:  
Base cartográfica em:  
- Agência Nacional de Energia Elétrica - ANEEL, 2019.  
- Agência Nacional de Águas - ANA, 2019.  
- Usina Hidrelétrica Itaocara S.A, 2019.  
- IBGE, 2016.  
Disponível em:  
<[www.aneel.gov.br](http://www.aneel.gov.br)>  
<[www.ana.gov.br](http://www.ana.gov.br)>  
<[www.uheitaocara.com.br](http://www.uheitaocara.com.br)>

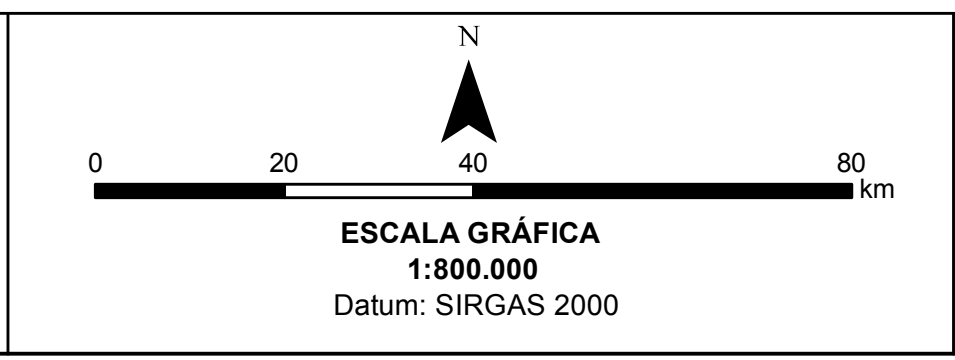
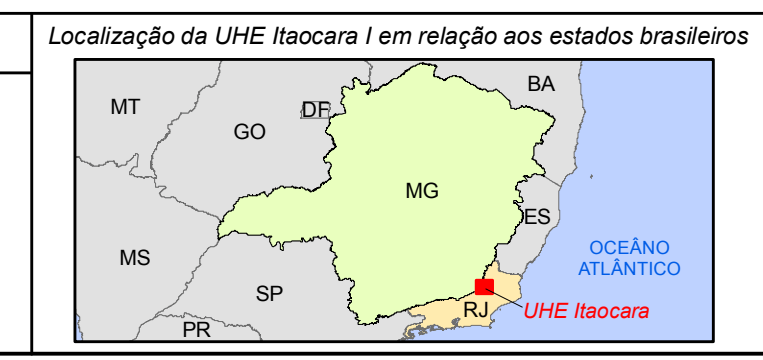


Fonte:  
 Base cartográfica em:  
 - Agência Nacional de Energia Elétrica - ANEEL, 2019.  
 - Agência Nacional de Águas - ANA, 2019.  
 - Usina Hidrelétrica Itaipava S.A., 2019.  
 Disponível em:  
 - <www.aneel.gov.br>  
 - <www.ana.gov.br>  
 - <www.uitaipava.com.br>

Sources: Esri, HERE, Garmin, USGS, Intermap, INCREMENT P, NRCan, Esri Japan, METI, Esri China (Hong Kong), Esri Korea, Esri (Thailand), NGCC, © OpenStreetMap contributors, and the GIS User Community

**CONVENÇÕES CARTOGRÁFICAS**

- Eixo do Barramento
- Rios Principais
- Cursos d'água
- Cota de Alagamento da UHE Itaipava I - Cota 89,6 m
- Área de Abrangência Regional - AAR (Meios Físico, Biótico e Socioeconômico): 56.800 km<sup>2</sup>
- Limites estaduais



Elaboração:  
 Leonardo F. Carvalho, CREA: 123.536/ D.  
 Geógrafo Especialista em Geoprocessamento e Análises Ambientais.



<b>Título:</b> UHE ITAOCARA I ÁREA DE ABRANGÊNCIA REGIONAL - AAR BACIA DO RIO PARAÍBA DO SUL MEIOS FÍSICO, BIÓTICO E SOCIOECONÔMICO			
<b>Empreendimento:</b> Usina Hidrelétrica Itaipava I			
<b>Assunto:</b> Estudo de Impacto Ambiental - Relatório de Impacto Ambiental - EIA/RIMA			
<b>Localização:</b> Estados de Minas Gerais e Rio de Janeiro, Brasil.	<b>Data:</b> 23/03/2019	<b>Folha:</b> 01/01	<b>Formato:</b> A1