

ARTRÓPODES

O QUE É UM ARTRÓPODE PEÇONHENTO?

Artrópodes são animais que possuem uma glândula com veneno e um aparelho (ferrão, presas, agulhão, ect.) para injetá-lo no instante da picada. Os mais comuns são as aranhas e os escorpiões. Apesar de serem animais considerados pequenos, a picada de um artrópode peçonhento pode conter veneno suficiente para levar uma pessoa à morte.



OCORRÊNCIA NA REGIÃO E CARACTERÍSTICAS

ESCORPIÃO

(família *Buthidae*)

CARACTERÍSTICAS

- Possui um par de pedipalpos e um agulhão na ponta da cauda;
- Só ataca se molestado;
- Pode se esconder dentro de sapatos e em locais escuros na casa;
- As cores variam do preto ao amarelo;
- Alimenta-se de insetos (carnívoros).

SORO

Antiescorpiônico.



ARMADEIRA

(família *Ctenidae*)

CARACTERÍSTICAS

- Também conhecida como aranha-da-banana;
- Possui coloração cinza no dorso amarelo ouro no ventre;
- Com pontinhos brancos nas patas, ao redor dos pelos;
- Região da face de cor vermelha;
- Levanta-se sobre as patas quando se sente ameaçada;
- Alimenta-se de insetos e outros invertebrados;
- Extremamente perigosa e venenosa.

SORO

Antiaracnídeo.



CARANGUEJEIRA

(família *Theraphosidae*)

CARACTERÍSTICAS

- Aranhas de médio e grande porte;
- A coloração pode variar do marrom ao preto;
- Possui pêlos altamente urticantes que em contato com a pele causam alergias e irritações (coceiras);
- Alimenta-se de pequenos vertebrados e invertebrados;
- Só ataca quando molestada;
- A maioria vive em árvores ou em tocas no solo.

SORO

Antiaracnídeo.



VIÚVA-LOIRA

(família *Theridiidae*)

CARACTERÍSTICAS

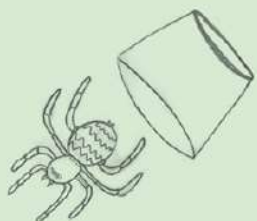
- Também conhecida como "viúva-negra";
- Possui coloração clara, variando do branco ao amarelo;
- Com manchas pretas nas articulações das patas;
- Possui no ventre do abdômen uma mancha vermelha ou laranja;
- Aranha muito dócil, porém extremamente venenosa;
- Alimenta-se de pequenos insetos, como moscas e pernilongos.

SORO

Antiaracnídeo.



COMO CAPTURAR ARANHAS E ESCORPIÕES COM SEGURANÇA:



1. Inverta um recipiente qualquer (vidro, lata ou caixa de madeira) sobre o animal.



2. Introduza delicadamente uma folha de papel por baixo do animal.



3. Desvire o recipiente com cuidado e tampe, evitando gestos bruscos.



4. Em seguida, fure a tampa para fechar o recipiente e, antes de fechá-lo, coloque rapidamente junto do animal um chumaço de algodão embebido em água.