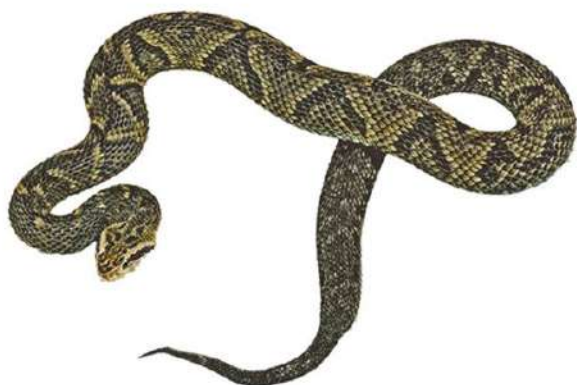


SERPENTES



O QUE É UMA SERPENTE PEÇONHENTA?

Serpentes peçonhentas são aquelas que possuem uma glândula com veneno e um aparelho (presas) para injetá-los no instante da picada.

POR QUE AS SERPENTES PICAM?

Para se alimentarem e se defenderem.

OCORRÊNCIA NA REGIÃO E CARACTERÍSTICAS

JARARACA

(família *Viperidae*)

é espécies: *Bothrops* (2), *Bothropoides* (1), *Bothropsis* (2), *Bothrocophias* (1)



CARACTERÍSTICAS

- Com escamas supraoculares;
- Vivípara (nascem filhotes);
- Presença de fosseta loreal e dentição solenóglifa;
- Alimenta-se de roedores e aves;
- A ponta da cauda é lisa;
- Possui coloração cinza ou verde;
- Atinge até 1,40 metro;
- Muito agressiva.

AÇÃO DO VENENO

- Proteolítica, hemorrágica e coagulante.

SORO

- Antibotrópico.

SURUCUCU-PICO-DE-JACA

(família *Viperidae*)

1 espécie: *Lachesis muta*



CARACTERÍSTICAS

- Possui coloração laranja com manchas pretas e escamas eriçadas pelo corpo e cauda;
- Ovípara (põe ovos);
- Presença de fosseta loreal e dentição solenóglifa;
- Alimenta-se de roedores e aves;
- Pode atingir mais de 3,5 metros.

AÇÃO DO VENENO

- Proteolítica, hemorrágica, coagulante e neurotóxica.

SORO

- Antilaquéutico.

CASCVEL

(família *Viperidae*)

1 espécie: *Crotalus durissus*



CARACTERÍSTICAS

- Possui chocatho na ponta da cauda;
- Vivípara (nascem filhotes);
- Presença de fosseta loreal e dentição solenóglifa;
- Alimenta-se de roedores e aves;
- Vive apenas em áreas abertas;
- Pode atingir mais de 1,5 metro.

AÇÃO DO VENENO

- Miotóxica, coagulante e neurotóxica.

SORO

- Anticrotálico.

COBRA-CORAL

(família *Elapidae*)

9 espécies: *Micrurus spp*



CARACTERÍSTICAS

- Possui coloração que varia entre preto, vermelho, branco e amarelo;
- Cabeça redonda, olhos muito pequenos e cauda curta e lisa;
- Ovípara (põe ovos);
- Ofiófagas (comem outras cobras);
- Não possui fosseta loreal e a dentição é proteróglifa;
- Pode atingir até 1,5 metro.

AÇÃO DO VENENO

- Neurotóxica.

SORO

- Antielapídico.

COMO AGIR EM CASOS DE ACIDENTE COM SERPENTES PEÇONHENTAS

O QUE FAZER

- Fique calmo ou acalme o acidentado.
- Lave o local com água, evitando contato com o sangue.
- Retire anéis, pulseiras, cinto, sapatos e outros objetos apertados que possam impedir a circulação do sangue.
- Mantenha a pessoa deitada.
- Mantenha a pessoa hidratada, dando a ela pequenos goles de água.
- Procure imediatamente um hospital, pois o tratamento é feito com soro-antiofídico. O tempo é fundamental para não agravar o estado de saúde da pessoa que foi picada.

E O QUE NÃO FAZER

- Não chupe, não perfure e não coloque sobre o local da picada fezes, alho, gasolina, ovo, urina, borra de café ou qualquer outra coisa.
- Nunca amarre ou faça torniquete (garrote).
- Não beba ou dê para o acidentado beber álcool, leite, bebidas alcoólicas ou querosene.