

CROQUI

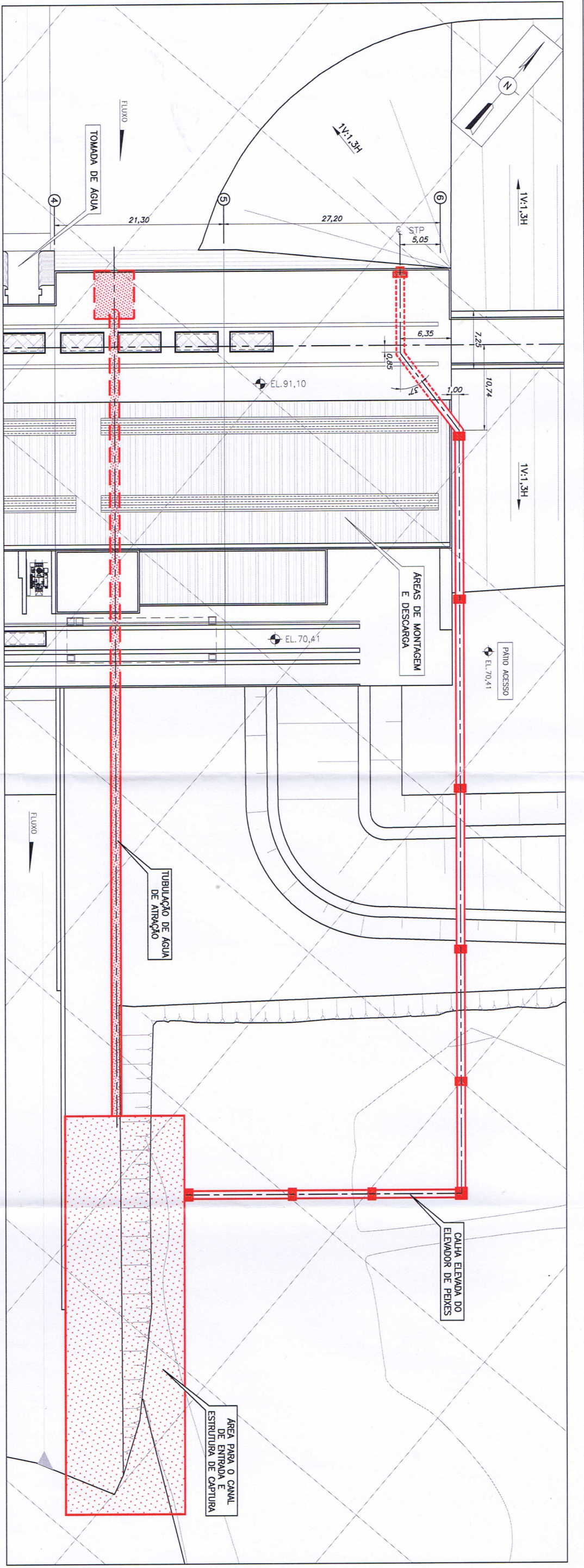
- NOTAS:**
- 1- Todas as dimensões e elevações estão em metros, exceto onde indicado;
 - 2- A direção da Escada de Peixes é apenas esquemática. Sua viabilidade técnica deverá ser verificada em função das interferências com o Barragem e acessos. E, também, da magnitude das escavações na obra;
 - 3- A posição da Tubulação de água de Atração deverá ser confirmada após o alinhamento de interferências com elementos estruturais;
 - 4- A posição do Canal de Entrada deverá ser definida em modelo hidráulico reduzido.

HIDRIGON - Consultoria de Recursos Hídricos Ltda

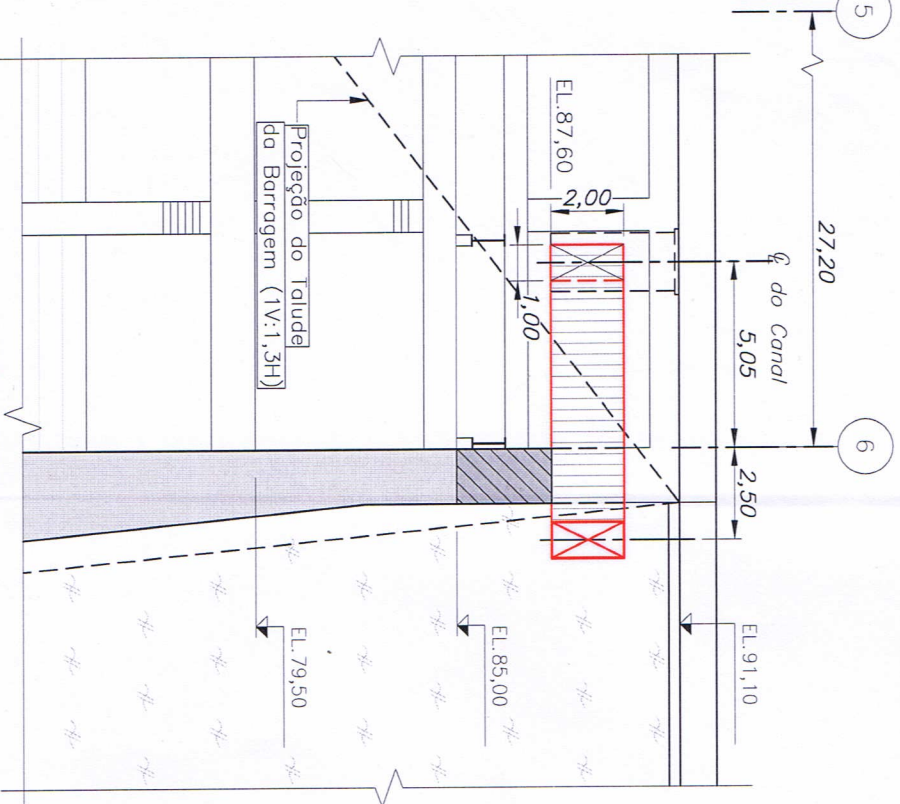
UHE ITAOCARA I

SISTEMA DE TRANSPosição DE PEIXES
ALTERNATIVA DE ESCADA DE PEIXES
DIRETRIZ - PLANTA

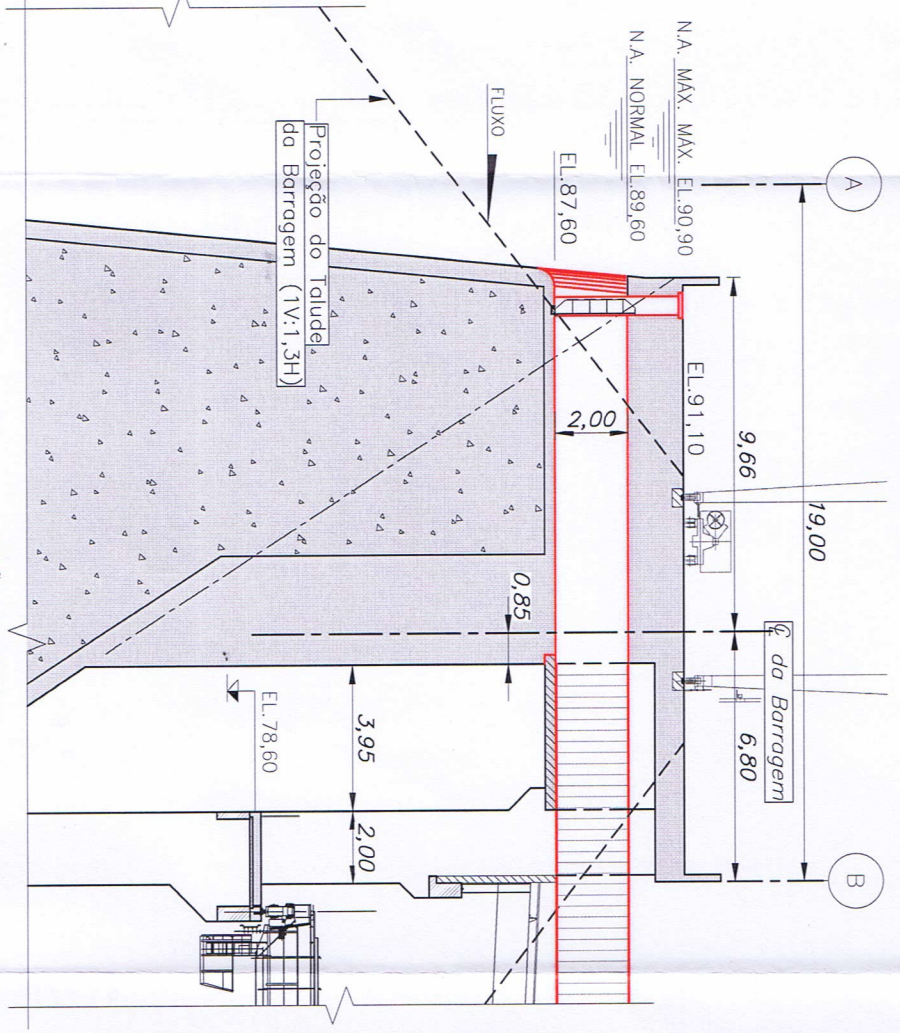
PROJ. RU	RES. TÉCNICO	RES. TÉCNICO	Nº ORÇAMENTO
DES. LBA	PROJ. CIVIL	PROJ. CIVIL	ITC-STP-CR-001
DATA: SETEMBRO/2016	REVISÃO: 0	REVISÃO: 0	FOLHA: 1



PLANTA GERAL

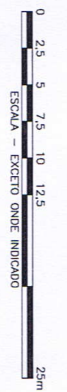


SEÇÃO LONGITUDINAL



SEÇÃO TRANSVERSAL

CROQUI



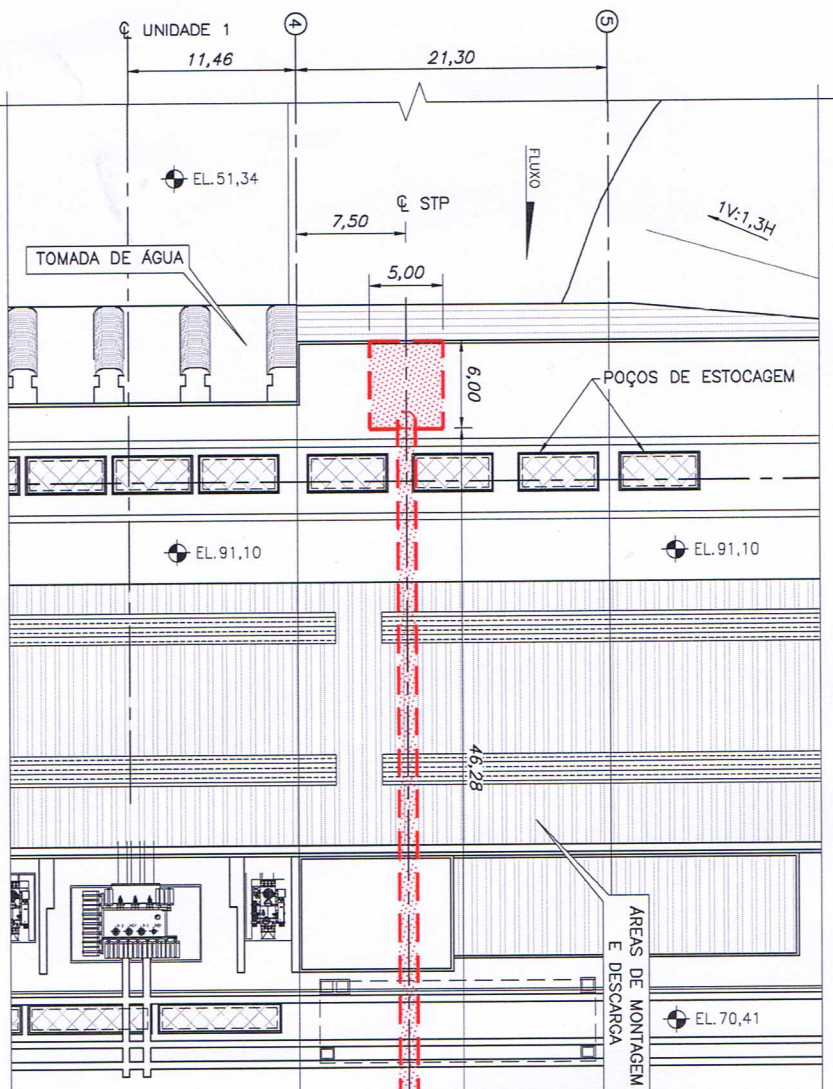
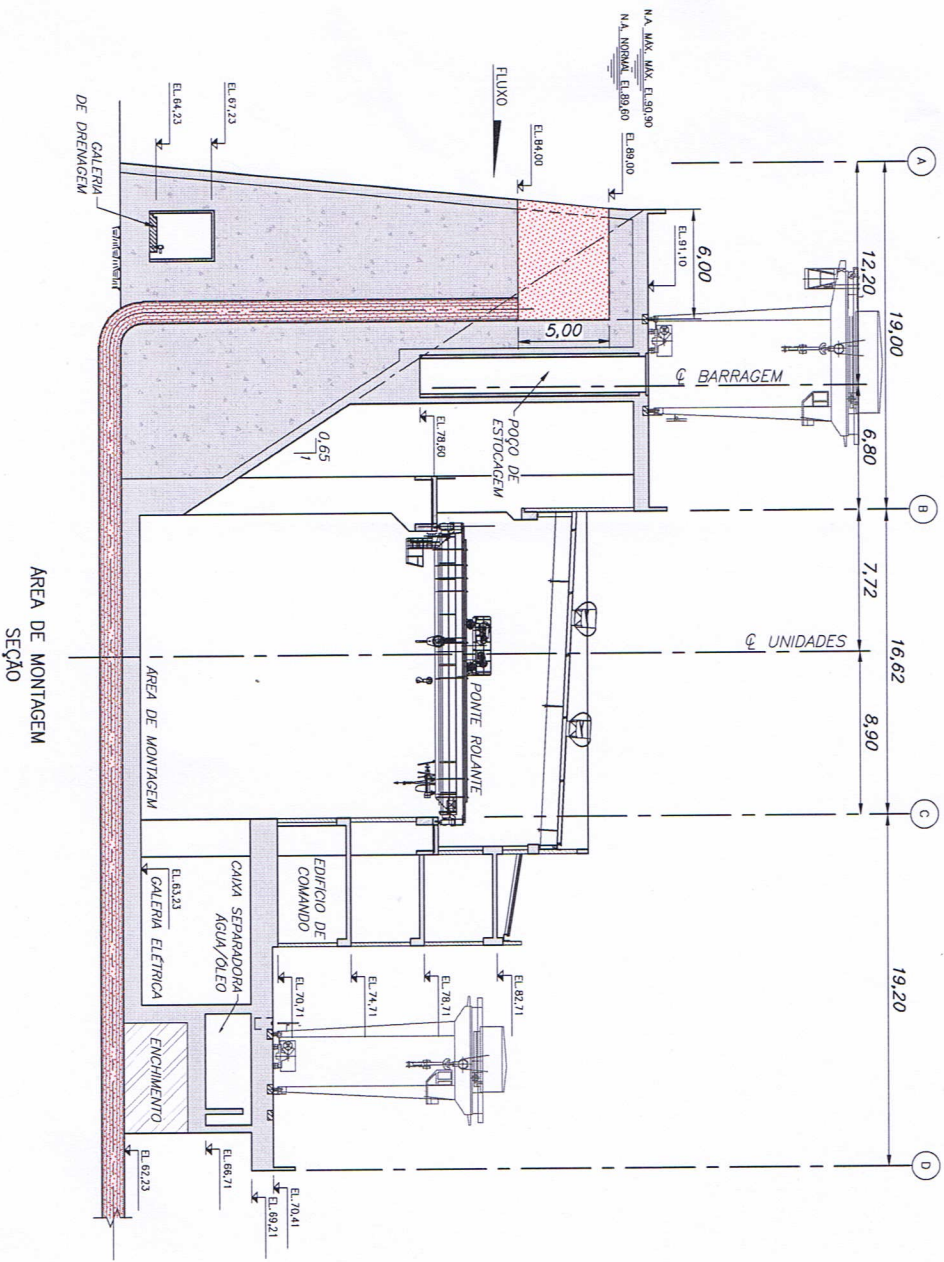
- NOTAS:**
- 1-Todas as dimensões e elevações estão em metros, exceto onde indicado;
 - 2-O trecho da Calha elevada que atravessa a Área de Montagem é uma solução esquemática. Sua viabilidade técnica deverá ser verificada em função das interferências com os elementos estruturais e cobertura metálica.
 - 3-A posição da Tubulação de Água de Atração deverá ser confirmada após o avaliação de interferências com elementos estruturais;
 - 4-A posição do Canal de Entrada deverá ser definida em modelo hidráulico reduzido.

HIDRIGON - Consultoria de Recursos Hídricos Ltda

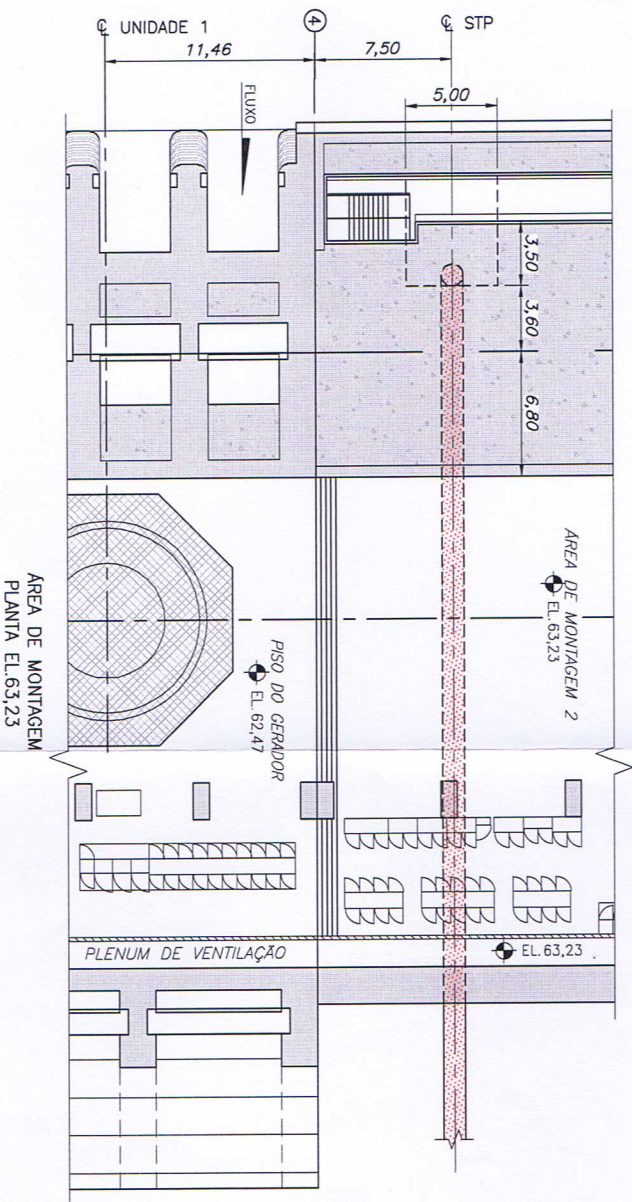
UHE ITAOCARA I

SISTEMA DE TRANSPORTE DE PEIXES
ALTERNATIVA DE ELEVADOR DE PEIXES
DIRETRIZ - PLANTA E SEÇÕES

PROJ:	RU	VISTO	RESP. TÉCNICO	Nº DESENHO:
DES:	LBA	APROV.	<i>Paulo</i>	TC-STP-CR-002
DATA:	25/01/2016	REVISÃO:	0	ESCALA: Indicado
				FOLHA: 1



PLANTA GERAL



CROQUI

- NOTAS:
- 1-Todas as dimensões e elevações estão em metros, exceto onde indicado;
 - 2-A posição da Tubulação de água de Atorção deverá ser confirmada após avaliação de interferências com elementos estruturais;
 - 3-A posição do Canal de Entrada deverá ser definido em modelo hidráulico reduzido.

HIDRI@ON - Consultoria de Recursos Hídricos Ltda

SISTEMA DE TRANSPORTAÇÃO DE PEIXES ALTERNATIVA DE CAPTURA E TRANSPORTE DE PEIXES DIRETRIZ - PLANTAS E SEÇÃO

PROJ.: RJ	REVISO:	RESP. TÉCNICO:	Nº DESENHO:
DES.: LBA	APROV.:	RICARDO AUGUSTO CAMARGO	ITC-STP-CR-003
DATA: SETEMBRO/2016	ASS.:	CRACK Nº: 2537-9	ESCALA: Indicação
	REVISÃO:		FÓLHA: AI
	0		1