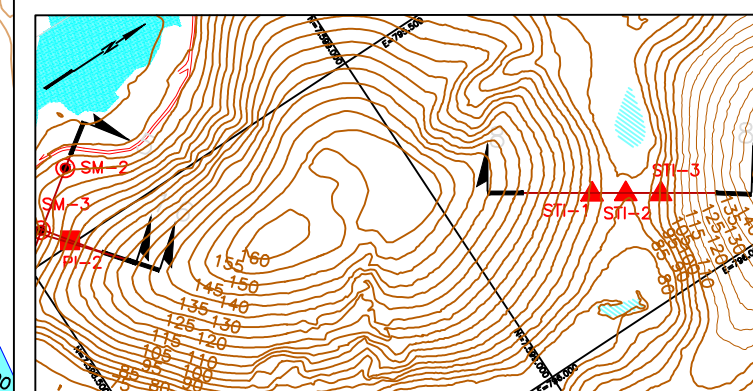


PLANTA DE LOCALIZAÇÃO

ESCALA 1:5000



PLANTA DIQUE MARGEM ESQUERDA
ESCALA 1:10000

SONDAGENS ROTATIVAS EXECUTADAS

DESCRIÇÃO	COORDENADAS	
	NORTE	ESTE
SR-01	7.597.934	794.431
SR-02	7.597.753	794.419
SR-03	7.597.756	794.480
SR-04	7.597.738	794.577
SR-05	7.597.822	794.471
SR-06	7.597.868	794.529
SR-07	7.597.906	794.600
SR-08	7.997.800	794.535
SR-09	7.597.860	794.603
SR-10	7.598.090	794.840
SR-11	7.598.238	794.907
SR-12	7.598.175	794.956
SR-13	7.598.115	795.000
SR-14	7.598.280	795.104
SR-15	7.598.418	795.296

SONDAGENS MISTAS EXECUTADAS

DESCRIÇÃO	COORDENADAS	
	NORTE	ESTE
SM-1	7.598.496	795.400
SM-2	7.598.613	795.411
SM-3	7.598.540	795.462
SM-4	7.598.460	795.520
SM-5	7.598.588	795.527

POÇOS DE INSPEÇÃO EXECUTADAS

DESCRIÇÃO	COORDENADAS	
	NORTE	ESTE
PI-1	7.598.180	794.966
PI-2	7.598.564	795.496

LEGENDA:

- PI POÇO DE INSPEÇÃO
- SM SONDAÇÃO MISTA
- SR SONDAÇÃO ROTATIVA
- ▲ STI SONDAÇÃO À TRADO
- ESTRADA/CAMINHO
- EDIFICAÇÃO
- RIO
- 75— CURVAS DE NÍVEL (5m)
- SEÇÃO



REV.	DATA	DES.	APROV.	DATA	APROV.	DATA	VISTO	DATA	POR
		PROJETISTA		CLIENTE 1		CLIENTE 2		CLIENTE 3	

REVISÕES

- NOTAS
- 1 - TODAS AS DIMENSÕES E ELEVAÇÕES ESTÃO EM METRO, EXCETO ONDE INDICADO DE OUTRA FORMA.
 - 2 - PARA LEGENDAS E CONVENÇÕES VER DES. PJ0722-B-G00-GR-DE-101.

- REFERÊNCIAS
- LSF ANDRADE COMPUTAÇÃO E SERVIÇOS - LEVANTAMENTO TOPOGRÁFICO DA ÁREA DO BARRAMENTO - ITAOCARA I - DES N° LSF-PCE-ITI-001
 PJ0722-B-G03-GR-DE-102 A 107 - LOCAL DO BARRAMENTO - SEÇÕES GEOLÓGICAS - GEOTÉCNICAS - SEÇÕES 1-1 A 5-5.
 PJ0722-B-G03-GR-DE-108 A 111 - EIXO DO BARRAMENTO - GEOLÓGICAS - GEOTÉCNICAS - SEÇÕES 6-6.
 PJ0722-B-G03-GR-DE-112 - OMBREIRA DIREITA DO BARRAMENTO - SEÇÃO GEOLÓGICA-GEOTÉCNICA - SEÇÃO 7-7.
 PJ0722-B-G03-GR-DE-113 - DIQUE DA MARGEM ESQUERDA - SEÇÃO GEOLÓGICA-GEOTÉCNICA - SEÇÃO 8-8.

AHE ITAOCARA I - PROJETO BÁSICO



PROJ. FRA	APROVADO POR: JEM	MAPA DE LOCALIZAÇÃO DAS INVESTIGAÇÕES E SEÇÕES GEOLÓGICO-GEOTÉCNICAS
DES. DHR	CREA N.º 21112/D-5.º REG. DATA: NOV/2009	
VER. SEBB		
Nº DO DESENHO PJ0722-B-G03-GR-DE-101	REV. 0	
ESCALA 1:5.000		Nº DO CLIENTE -