



MAPA DE LOCALIZAÇÃO SEM ESCALA

SIMBOLOGIAS:

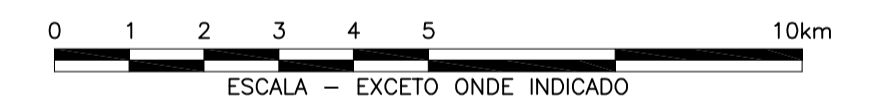
- LIMITE ENTRE ESTADOS
- RODOVIAS/ESTRADAS
- CIDADE/VILA
- CONTATO GEOLÓGICO
- LINEAMENTOS FOTOGEOLOGICOS
- FALHA OU ZONA DE CISALHAMENTO CONTRACIONAL
- 40° FOLIAÇÃO INCLINADA COM MERGULHO MEDIDO
- ◆ FOLIAÇÃO VERTICAL
- ◆ 50 LINEAÇÃO DE ESTIRAMENTO Lx COM CAIMENTO MEDIDO
- ◆ LINEAÇÃO DE ESTIRAMENTO HORIZONTAL
- ◆ DIQUE MESOZOICO
- FALHA TRANSCORRENTE DEXTRAL
- RIOS E DRENAGENS

NOTAS:

- 1 - TODAS AS DIMENSÕES E ELEVAÇÕES ESTÃO EM METRO, EXCETO ONDE INDICADO
- 2 - DATUM UTILIZADO: SAD69

DESENHO DE REFERÊNCIA:

SPEC - ITAOCARA I - G26-DEB-0001 - REV. 0 - INVESTIGAÇÕES GEOLÓGICO-GEOTÉCNICAS - MAPA GEOLÓGICO REGIONAL - PLANTA



Nº	EMISSÃO FINAL	DESCRIÇÃO	LFM PREP.	MKT APROV.	MAI/16 DATA
1					

V L B ENGENHARIA

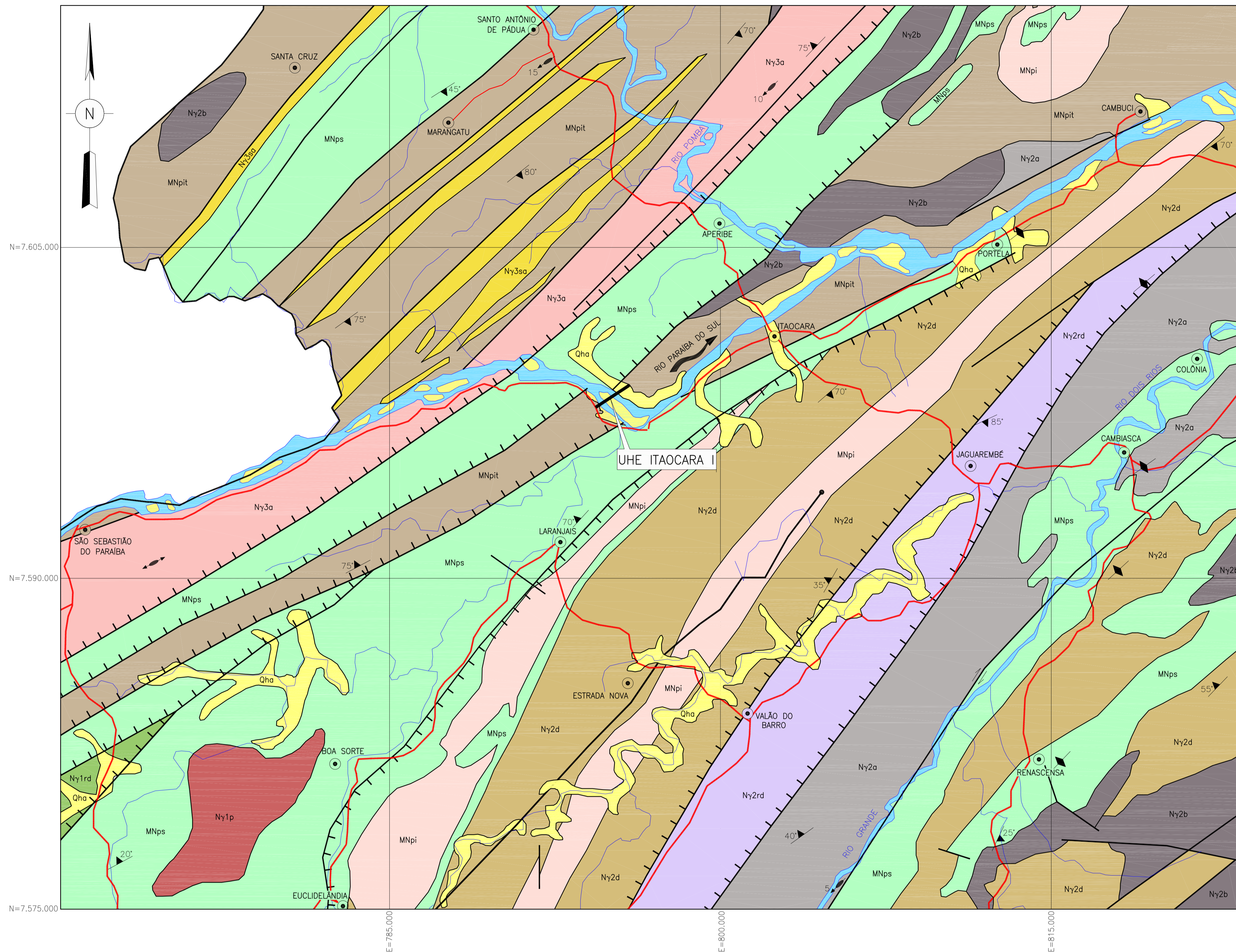


ELABORADO: LLR/RBF	VERIFICADO: RBF	APROVADO: CMS	DATA: MAI/16
GERENTE DE PROJETO:		RESPONSÁVEL TÉCNICO: <i>JHL</i>	
ENG. CIVIL: MARCELO KONRATH TURQUETI CREA: 113119/D-PR		ENG. CIVIL: JOSÉ HENRIQUE RODRIGUES LOPES CREA: 12.545/D-MG	



UHE ITAOCARA I
PROJETO BÁSICO
GEOLOGIA
MAPA GEOLÓGICO REGIONAL
PLANTA

ESCALA: 100.000	DOC. Nº 1530-IT B-DE-G28-0003	REV. 1
FOLHA: 1/1	NÚMERO DO CLIENTE	REV.



PLANTA
ESC. 1:100.000

LEGENDAS:

LITOESTRATIGRAFIA

- Qha** DEPÓSITO COLÚVIO-ALUVIONAR: areia, silte, argila com níveis de cascalho associado a depósito de tális. Ambiente fluvial a fluvio-marinho
- Ny3sa** GRANITÓIDES TARDI-COLISIONAIS (TRANSCORRENTES)
SUITE SANTO ANTÔNIO DE PÁDUA: sienogranito tipo I com anfibólito, alto grau de deformação, localmente apresenta charnokito. Textura ultramilonítica (tectonito S-C)
- Ny3a** SUITE SERRA DAS ARARAS: granito a granito tipo S (duas micas) - fácies leucogranítica a sillimanita, granada, muscovita, biotita com turmalina negra. Granulação grossa, equigranular a porfírica com foliação transcorrente
- Ny2a** SUITE ANGELIM: tonalito a granito de suite mista envolvendo domínios peraluminosos (tipo S) a metaluminosos (tipo I) - granada, hornblenda, biotita e muscovita. Textura porfírica (porfiroblástica)

- Ny2b** SUITE BELA JOANA: granito tipo C - granada, hornblenda, clinopiroxênio, ortopiroxênio a charnokito de granulação grossa. Textura magmática equigranular a porfírica
- Ny2rd** SUITE RIO DE JANEIRO: granito Corcovado tipo S (co) - granada, muscovita e biotita com xenólitos e restitos de paragneisses e intrusões apilitocastardias de leucogranito tipo S; granito Pão de Açúcar (pa) - hornblenda e biotita, localmente com bolsões de granada, ortopiroxênio e charnokito; leucogranito gnáissico Cosme Velho tipo S (cv) - muscovita, biotita, e granada de granulação média, localmente xenólitos e restitos de paragneisses. Textura granoblástica, foliação tangencial
- Ny2d** SUITE DESENGANO: granito tipo S - granada, muscovita e biotita com granulação grossa, localmente charnokitos com granada e ortopiroxênio e xenólitos e restitos de paragneisses parcialmente fundido. Textura granoblástica a porfírica, foliação transcorrente

GRANITÓIDES PRÉ A SINCOLISIONAIS PRECOSES

- Ny1p** LEUCOGRANITO CNAISSE DA SERRA DO PAQUEUER: Muscovita, biotita (leucogranito); sillimanita, granada e biotita de granulação grossa, com forte foliação tangencial. Rico em restos de paragneisses
- Ny1rd** UNIDADE DUAS BARRAS: tonalito de fácies homogênea, foliado, com intrusão de veios e bolsões de leucogranito tipo S
- MNps** COMPLEXO PARAIBA DO SUL: Unidade São Fidelis - granada, biotita, sillimanita e metagrauvaço com bolsões e veios de composição granítica. Intercalações de gnaisse calcissilicático, quartizito. Variedades com kinzigito em contatos transicionais com granada biotita gnaisse. Horizontes de xistos grafitosos são comuns. Localmente apresenta rochas calcissilicáticas, metacarbonáticas (ca) e quartizito (qz)

UNIDADE ITALVA: Metacalcários dolomíticos e calcéticos, maciços a socoroidais, mármores (ca) de granulação grossa, intercalados com granada-biotita-sillimanita gnaisse quartzo-feldspático e quartzo-anfibólito-clinopiroxênio gnaisse (rocha calcissilicática)

UNIDADE ITAPERUNA PARAGRANULITOS: gnaisse quartzo-feldspático aluminoso a granada-biotita-sillimanita com e sem ortopiroxênio; eventualmente com intercalações de gnaisse calcissilicático. Frequente fusão parcial in situ com neossoma a granada e ortopiroxênio (charnockitídeo anatótico)