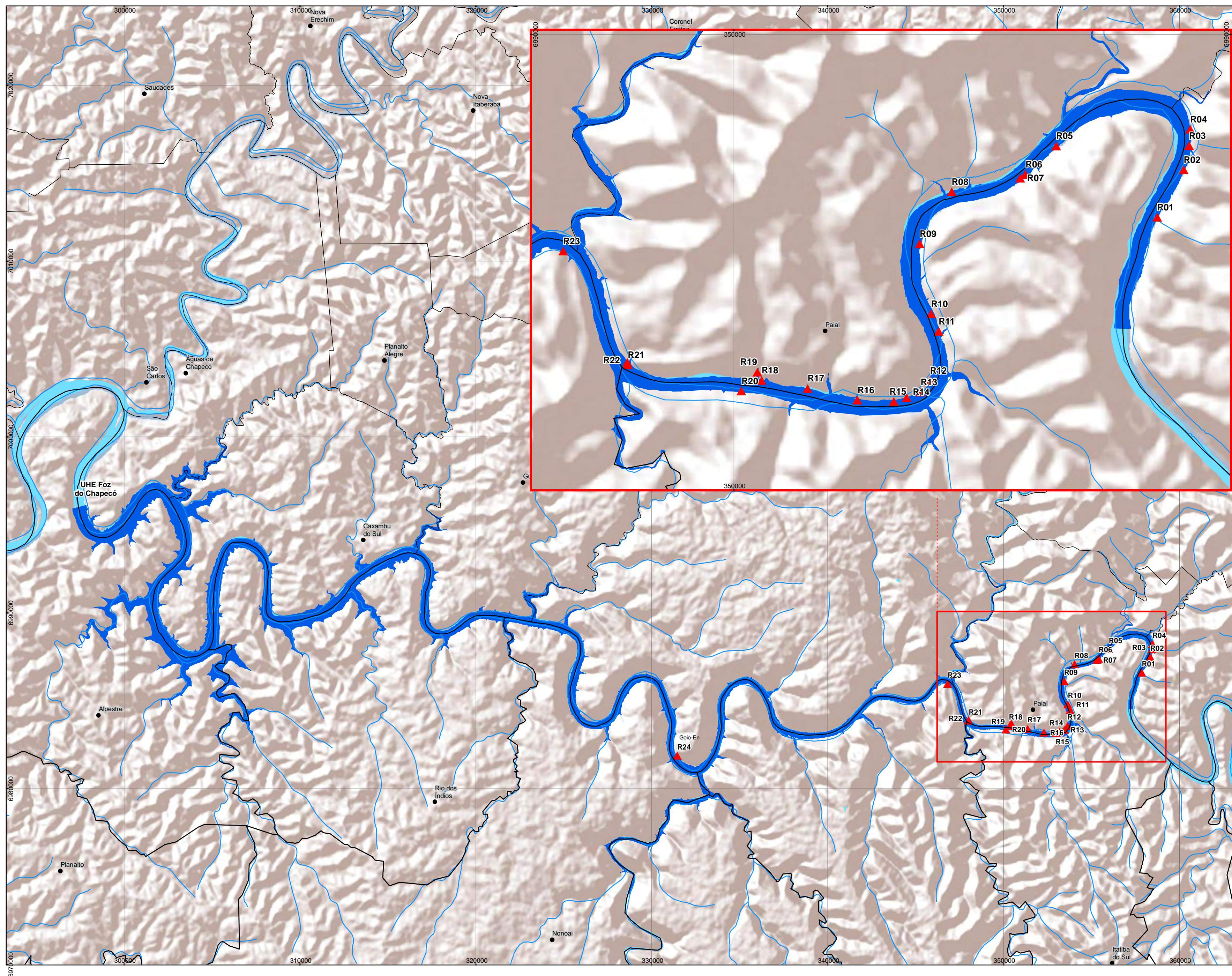


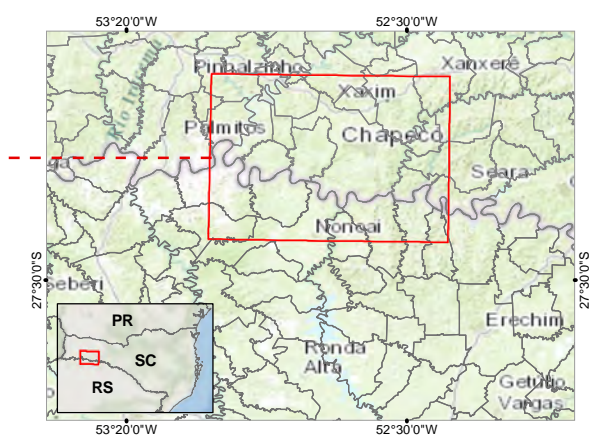
MONITORAMENTO DOS PROCESSOS EROSIVOS

Mapa com pontos de incidência de processos erosivos diagnosticados na campanha PEN-11



- LEGENDA:**
- ▲ Foco Erosivos Monitorados no Reservatório da UHE Foz Chapecó
 - ▭ Limites Municipais
 - ~ Cursos D'água
 - Reservatório da UHE Foz Chapecó

Declinação Magnética em Setembro de 2013: 16° 26' W
 Cresce Anualmente: 9'05" W
 ESCALA: 1:150.000



MONITORAMENTO DOS PROCESSOS EROSIVOS EVIDENCIADOS NA CAPANHA PEN-11
 FIGURA 2-1

PROJEÇÃO UNIVERSAL TRANSVERSA DE MERCATOR - UTM
 Meridiano Central 51W - Zona 22J
 Equador e Meridiano central acrescidos de 10000 km e 500 km Respectivamente.
 DATUM VERTICAL MARÉGRAFO DE IMBITUBA/SC
 DATUM HORIZONTAL SIRGAS 2000

Fontes: IBGE (2010) / EPAGRI (2008)