

320000

322000

324000

# USINA HIDRELÉTRICA FOZ DO CHAPECÓ

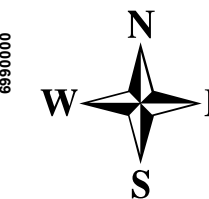
EMPREENDEDOR:

**Foz do Chapecó**  
Foz do Chapecó Energia S. A.

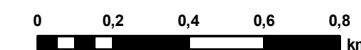
ELABORAÇÃO:  
**G&G**  
CONSULTORIA

## REFERÊNCIAS:

- km do Reservatório em Relação ao Barramento
  - Entrada e Saída do Reservatório
  - Corrente Sinalizadora e de Bloqueio de Passagem
- Batimetria do Reservatório da UHE Foz do Chapecó**
- 0 a -5m
  - 5 a -10m
  - 10 a -15m
  - 15 a -20m
  - 20 a -25m
  - 25 a -30m
  - 30 a -35m
  - 35 a -40m



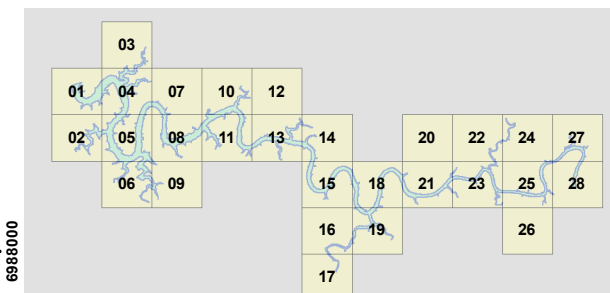
Escala Gráfica 1:20.000



SISTEMA MERCATOR TRANSVERSO UNIVERSAL (UTM) FUSO 22S (MC=51°)  
 Referencial geocêntrico SIRGAS 2000  
 Fontes dos dados: FCE, 2007/2008/2009/2010;  
 SRTM; IBGE Cartografia 1:50.000 e 1:100.000 Equidistância das curvas de nível:  
 10m na área emersa; 5m da área imersa Data de preparação: janeiro 2010

## LEGENDA:

- Rodovia Federal
- Rodovia Estadual
- Estrada Municipal
- Vias Urbanas Municipal
- Estrada Particular
- Caminho/Trilha Particular
- Hidrografia
- UHE Foz do Chapecó
- Terra Indígena Condá
- Área de Preservação Permanente (APP)
- Cadastro das Propriedades
- Canteiro de Obras

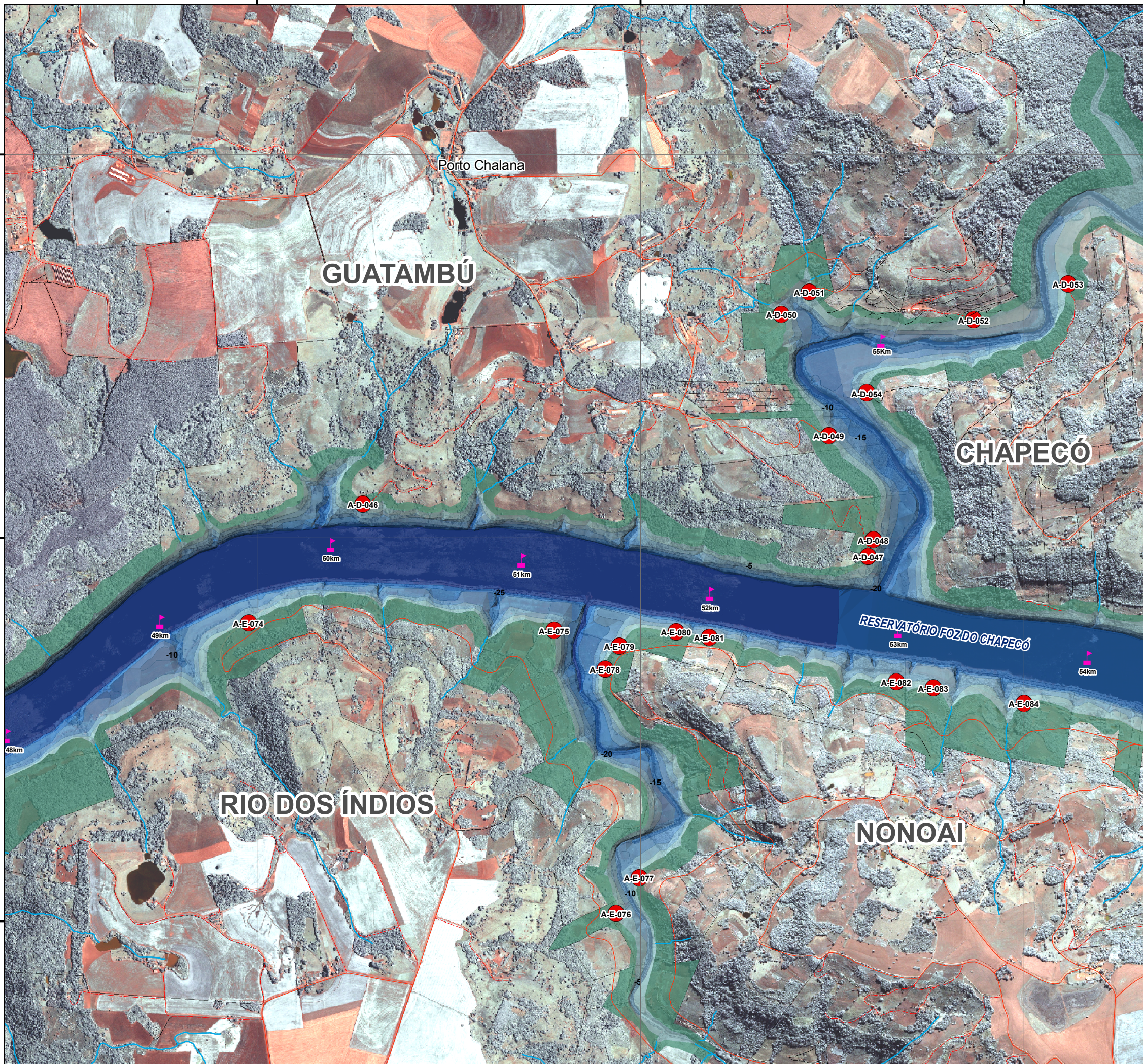


PLANO DE CONSERVAÇÃO AMBIENTAL E USOS DA ÁGUA E DO ENTORNO DO RESERVATÓRIO

**CARTAS COM REFERÊNCIAS PARA APOIO À NAVEGAÇÃO**

PRANCHA

**13**



6992000

6990000

6988000

320000

322000

324000