

296000

298000

300000

6998000

6996000

6994000

6998000

6996000

6994000

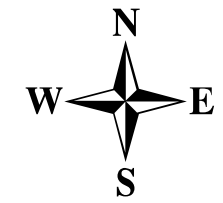
USINA HIDRELÉTRICA FOZ DO CHAPECÓ

EMPREENDEDOR:



REFERÊNCIAS:

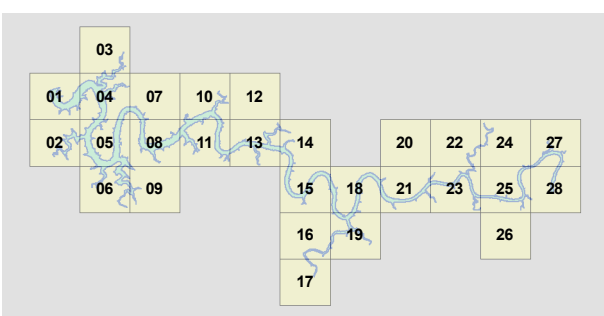
- km do Reservatório em Relação ao Barramento
- Entrada e Saída do Reservatório
- Corrente Sinalizadora e de Bloqueio de Passagem
- Batimetria do Reservatório da UHE Foz do Chapecó**
 - 0 a -5m
 - 5 a -10m
 - 10 a -15m
 - 15 a -20m
 - 20 a -25m
 - 25 a -30m
 - 30 a -35m
 - 35 a -40m



SISTEMA MERCATOR TRANSVERSO UNIVERSAL (UTM) FUSO 22S (MC=-51°)
 Referencial geocêntrico SIRGAS 2000
 Fontes dos dados: FCE, 2007/2008/2009/2010;
 SRTM; IBGE Cartografia 1:50.000 e 1:100.000 Equidistância das curvas de nível:
 10m na área emersa; 5m da área imersa Data de preparação: janeiro 2010

LEGENDA:

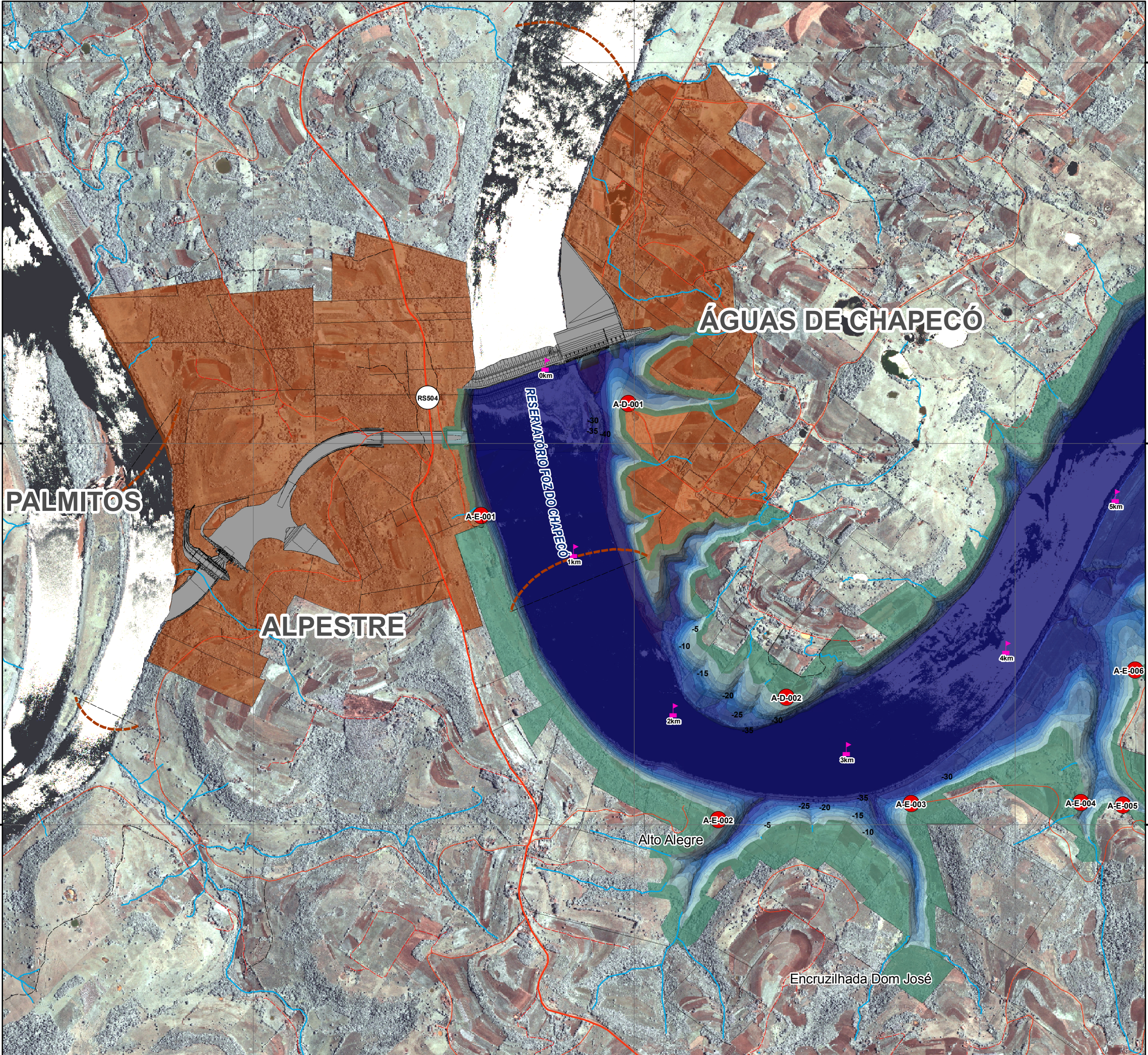
- Rodovia Federal
- Rodovia Estadual
- Estrada Municipal
- Vias Urbanas Municipal
- Estrada Particular
- Caminho/Triilha Particular
- Hidrografia
- UHE Foz do Chapecó
- Terra Indígena Condá
- Área de Preservação Permanente (APP)
- Cadastro das Propriedades
- Canteiro de Obras



PLANO DE CONSERVAÇÃO AMBIENTAL E USOS DA ÁGUA E DO ENTORNO DO RESERVATÓRIO

CARTAS COM REFERÊNCIAS PARA APOIO À NAVEGAÇÃO

PRANCHA 01



296000

298000

300000

6998000

6996000

6994000

6998000

6996000

6994000