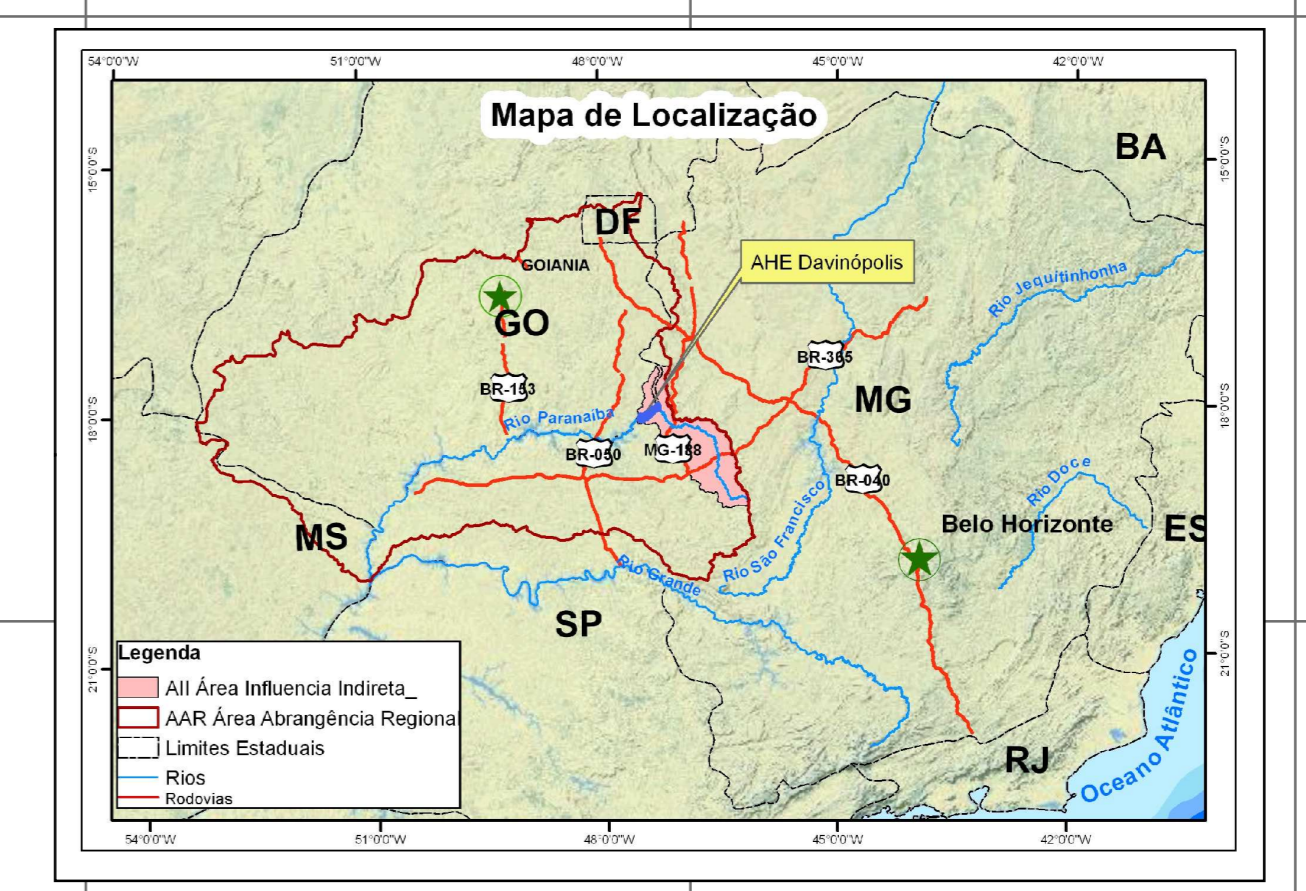
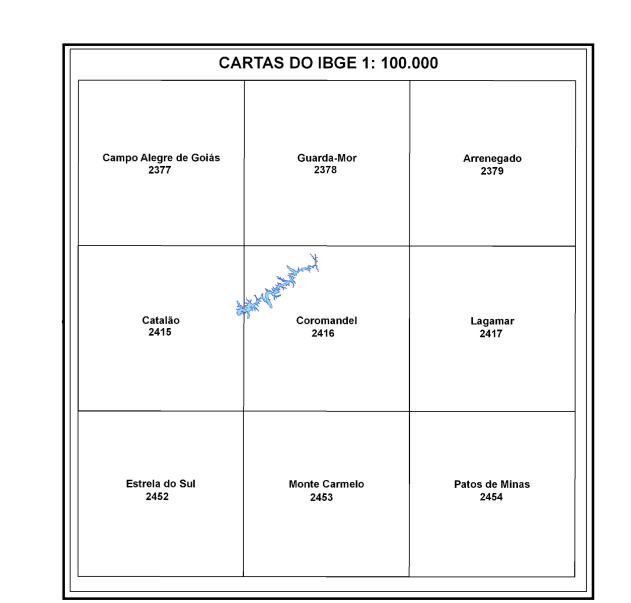


Estudo de Impacto Ambiental - EIA
AHE DAVINÓPOLIS

MAPA DE RELEVO
E GEOMORFOLOGIA
AII e AAR



- Legenda**
- Sedes Municipais
 - Ferrovias
 - Rodovias
 - Rios Principais
 - Reservatório AHE Davinópolis
 - Represas
 - AII (Área de Influência Indireta)
 - AAR (Área de Abrangência Regional)
- Geomorfologia**
- Unidades Geomorfológicas**
- Colinas
 - Morros, serras e montanhas
 - Superfícies tabulares e suave ondulada
 - Vales



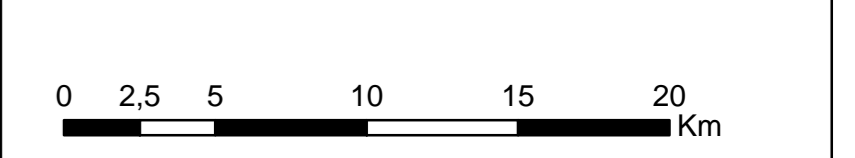
Execução:



Empreendedor:



Escala: 1:250.000 1 cm = 2.500 m

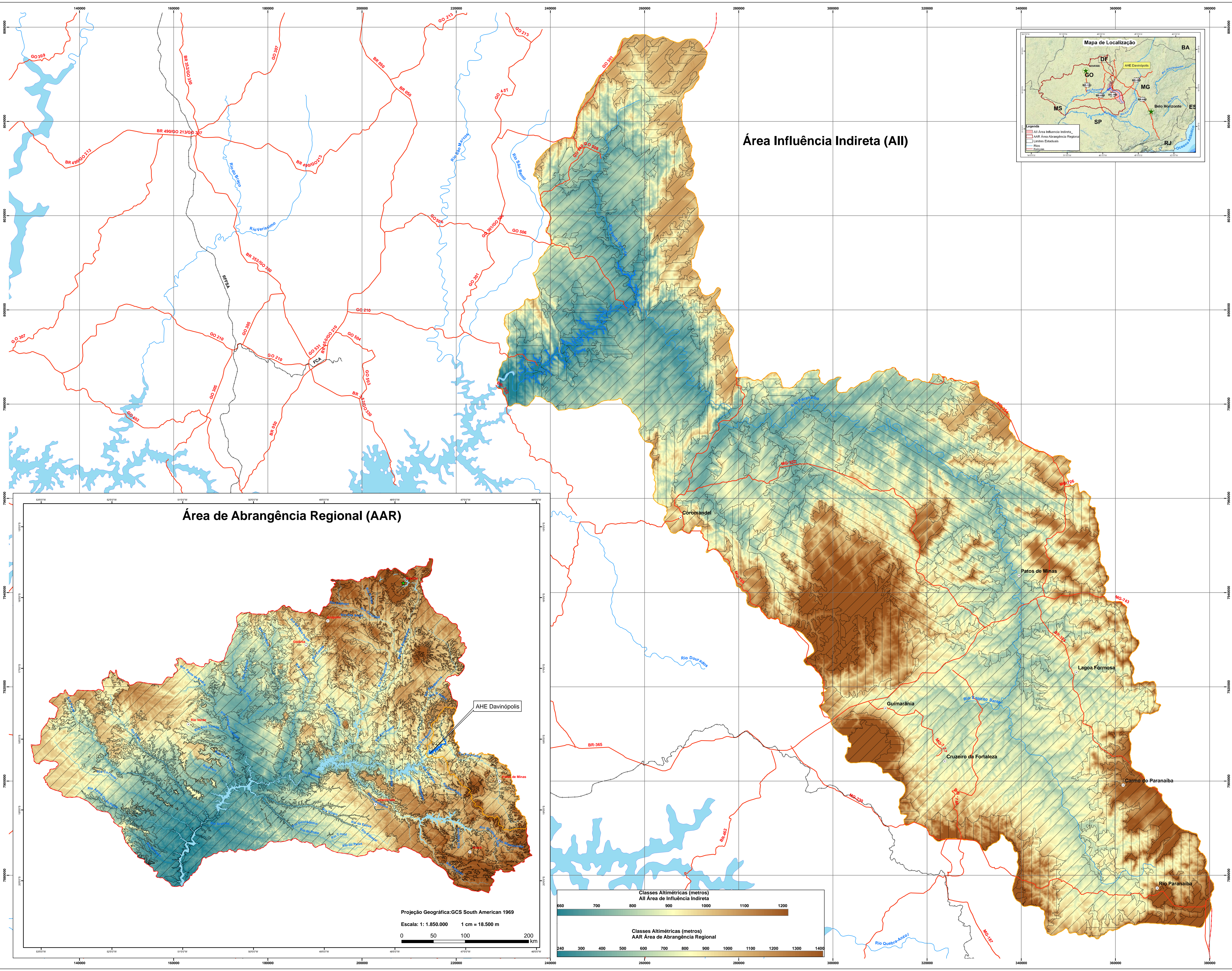


Sistema de Projeção:

Universal Transversa de Mercator - UTM
Fuso 23 Sul
Datum Horizontal: South American 1969

Fontes:

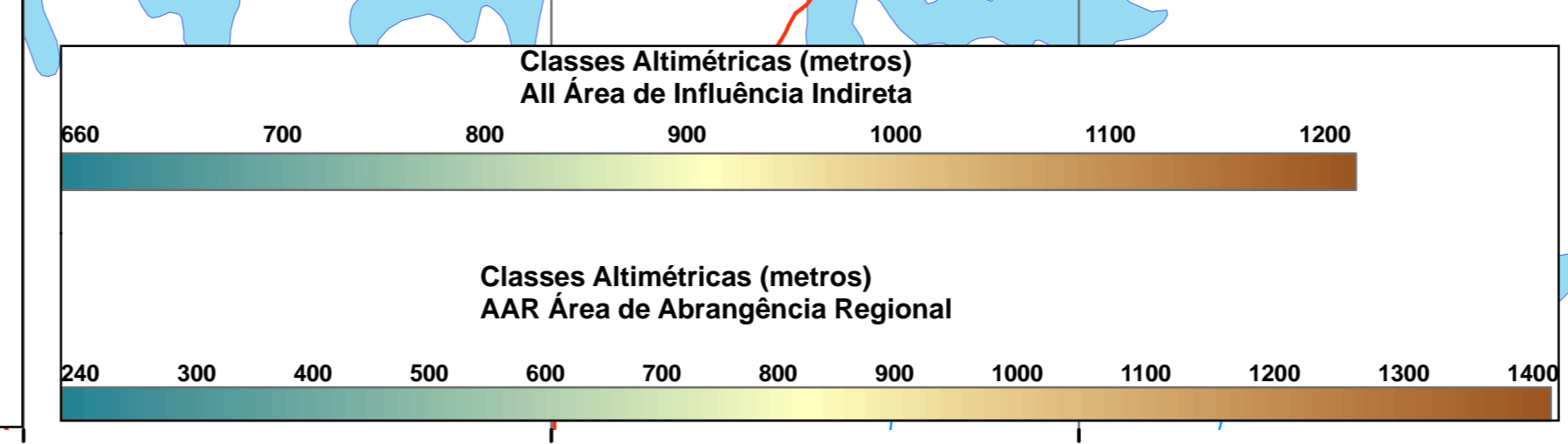
Altimetria: Shuttle Radar Topography Mission (SRTM) - NASA/USA
Unidades Geomorfológicas: EPE - Empresa de Pesquisa Energética, 2006
Estado de Minas Gerais: Hidrografia, Sedes Municipais e Distritos: Cartas Topográficas Vetoriais do Mapeamento Sistemático do IBGE (Escala 1:100.000)
Rodovias: Departamento de Estradas e Rodagens DER/MG, 2001; Rios Principais: Instituto Mineiro de Gestão das Águas IGAM/MG, 2005
Limites Municipais: Instituto de Geociências Aplicadas-IGAM/MG, 2001.
Estado de Goiás: Rodovias, Rios Principais e Limites Municipais: SIEG - Sistema Estadual de Estatística e de Informações Geográficas de Goiás.
Composição gráfica: Gilberto Carneiro da Cunha, Willian Matusalién de Oliveira.



Área Influência Indireta (AII)

Área de Abrangência Regional (AAR)

AHE Davinópolis



Projeção Geográfica: GCS South American 1969

Escala: 1:1.850.000 1 cm = 18.500 m

