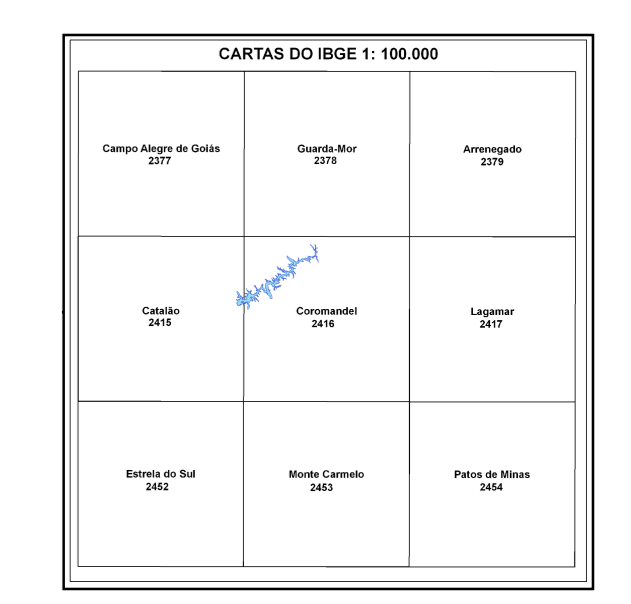
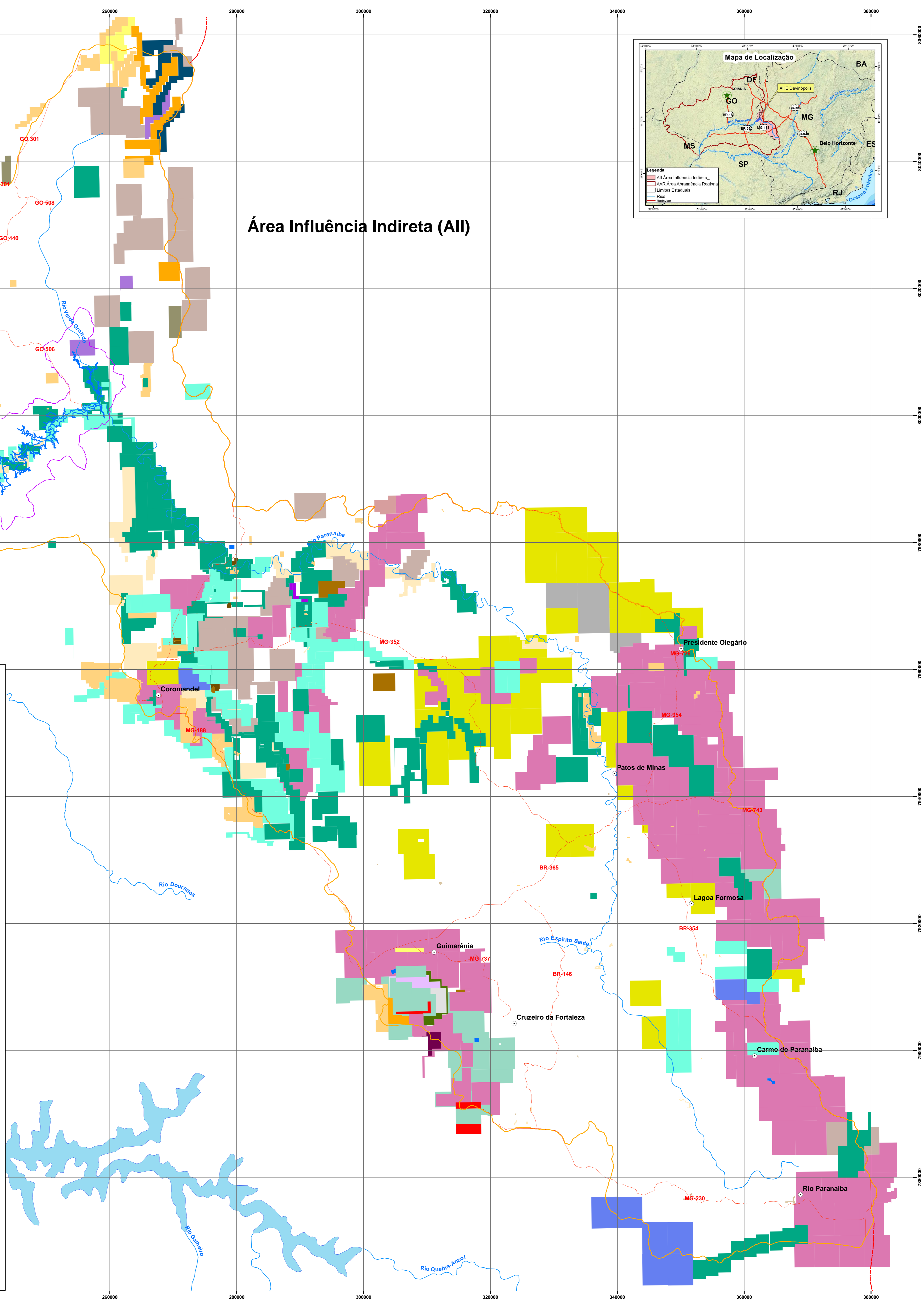
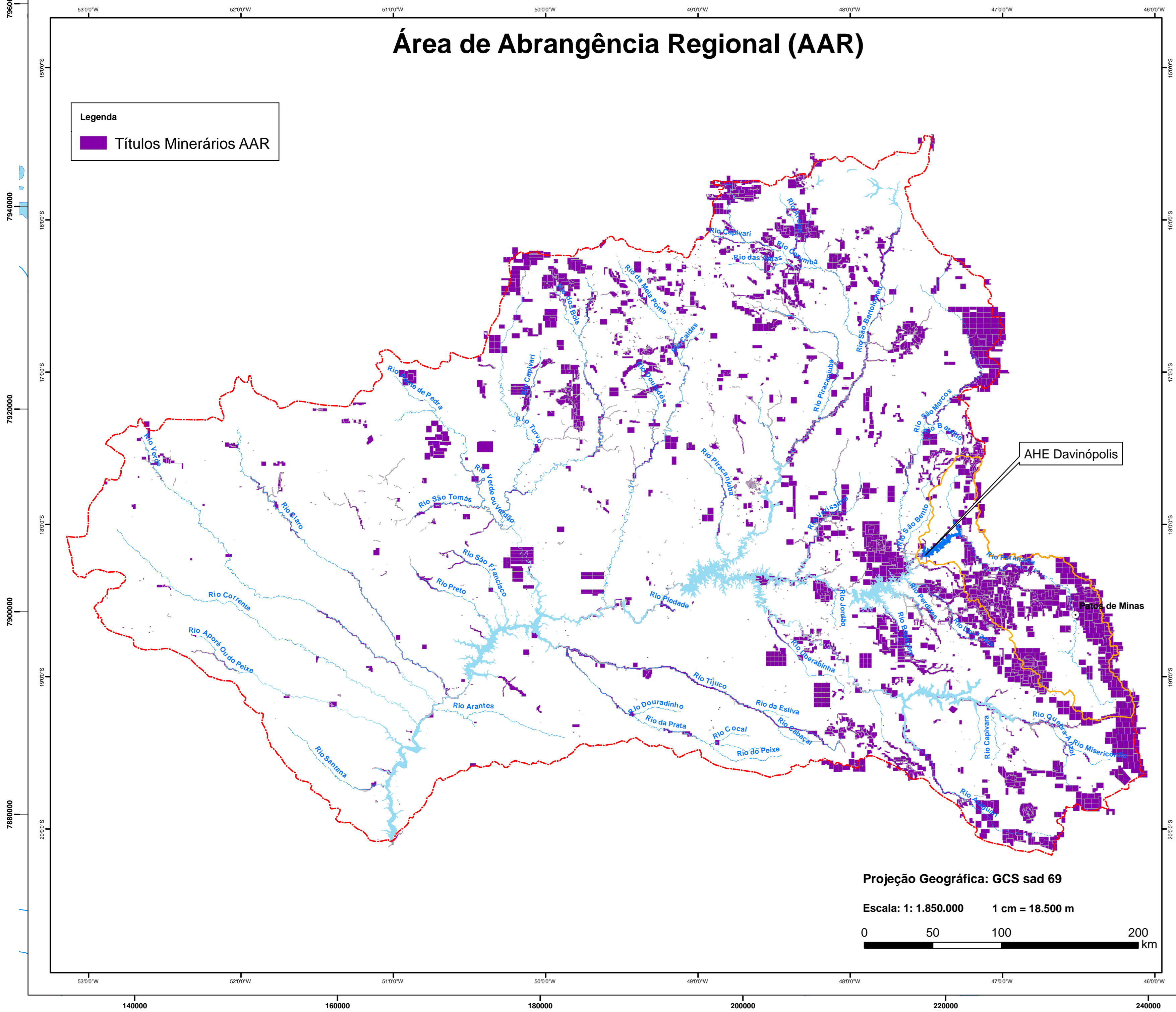


- Legenda**
- Títulos Minerários AI
- Substância Principal
- Água Mineral
 - Alumínio
 - Apatita
 - Areia
 - Argila
 - Argila Refratária
 - Calcário
 - Calcário Dolomítico
 - Cascalho
 - Caulim
 - Chumbo
 - Cobre
 - Cério
 - Não cadastrado
 - Diamante
 - Diamante Industrial
 - Dunito
 - Ferro
 - Fosfato
 - Gema
 - Mármore
 - Nióbio
 - Olivina
 - Ouro
 - Quartzito
 - Titânio
 - Turfa
 - Vermiculita
 - Zinco

- Legenda**
- Sedes Municipais
 - Rios Principais
 - Rodovias
 - Reservatório AHE Davinópolis
 - Represas
 - AID (Área de Influência Direta)
 - AI (Área de Influência Indireta)
 - AAR (Área de Abrangência Regional)



Área Influência Indireta (AI)



Execução:

Água e Terra Planejamento Ambiental Ltda
www.aguaeterra.com.br

Empreendedor:

Geração e Transmissão S.A.

Grupo Neoennergia

Escala: 1:250.000 1 cm = 2.500 m

Sistema de Projeção:

Universal Transversa de Mercator - UTM
Fuso 23 Sul
Datum Horizontal: South American 1969

Fontes:

Títulos Minerários : Base SIGMINE DNPM 2011 (Departamento Nacional de Produção Mineral)
Estado de Minas Gerais: Hidrografia, Sedes Municipais e Distritos: Cartas Topográficas Vetoriais do Mapeamento Sistemático do IBGE (Escala 1:100.000)
Rodovias: Departamento de Estradas e Rodagens DER/MG, 2001; Rios Principais: Instituto Mineiro de Gestão das Águas IGAM/MG, 2005
Limites Municipais: Instituto de Geociências Aplicadas-IGAM/MG, 2001.
Estado de Goiás: Rodovias, Rios Principais e Limites Municipais: SIEG - Sistema Estadual de Estatística e de Informações Geográficas de Goiás.
Composição gráfica: Gilberto Carneiro da Cunha, Willian Matusalém de Oliveira.