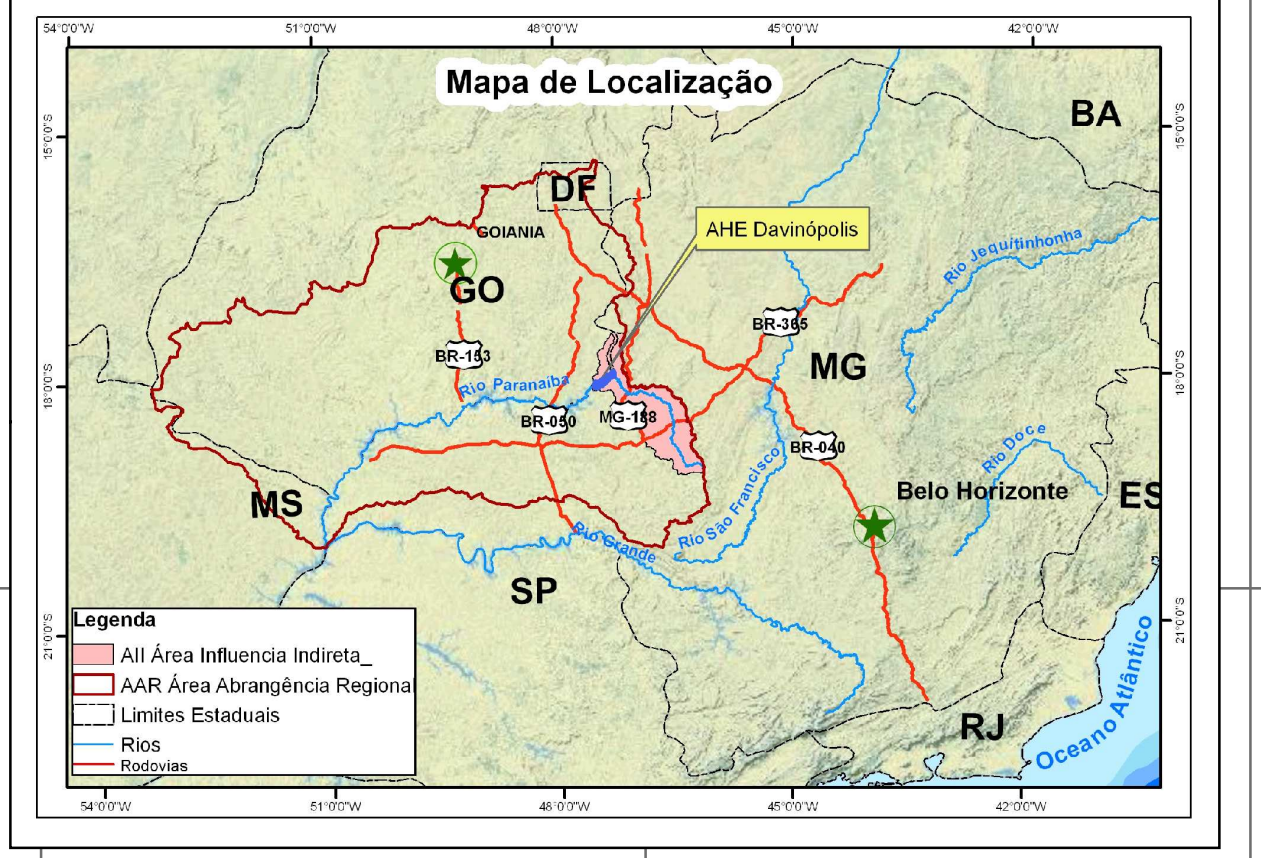


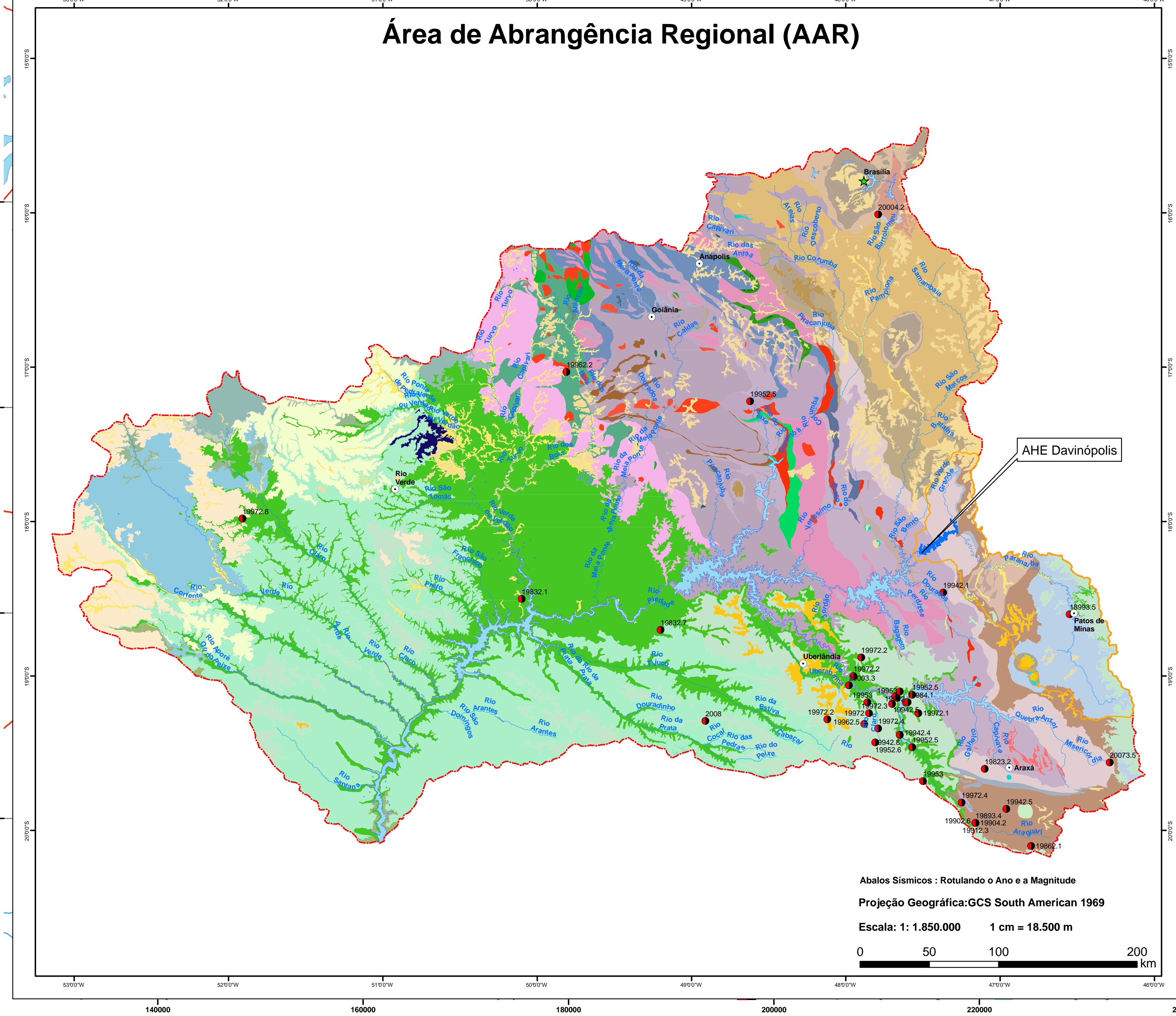
- Legenda**
- Sedes Municipais
  - Ocorrência de Abalos Sísmicos
  - Ferrovias
  - Rodovias
  - Rios Principais
  - Reservatório AHE Davinópolis
  - Represas
  - AII (Área de Influência Indireta)
  - AAR (Área de Abrangência Regional)
- Aquíferos**
- Aquífero Fissural
  - Aquífero Granular



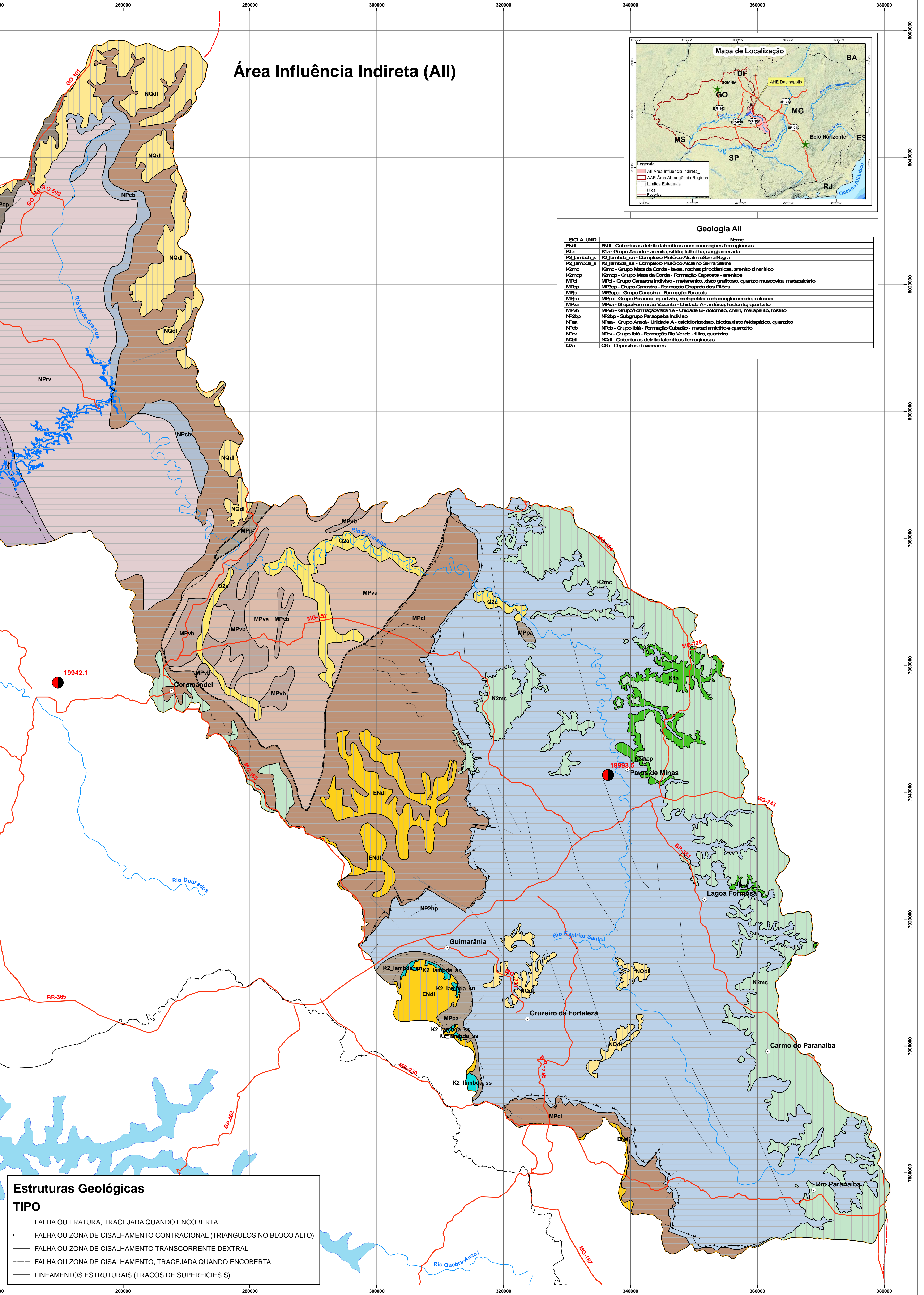
**Geologia AII**

SGLA (LND)	Nome
ENd1	ENd1 - Coberturas detrito-lateríticas com concreções ferruginosas
K1a	K1a - Grupo Areado - arenito, siltito, folhelho, conglomerado
K2_lambda_a	K2_lambda_a - Complexo Plutônico Alcalino Serra Negra
K2_lambda_b	K2_lambda_b - Complexo Plutônico Alcalino Serra Salitre
K2mc	K2mc - Grupo Mata da Corda - lavas, rochas piroclásticas, arenito dimorfo
K2mp	K2mp - Grupo Mata da Corda - Formação Capacetes - arenitos
MPa	MPa - Grupo Canastra - metarenito, xisto argiloso, quartzito muscovítico, metacalcário
MPcp	MPcp - Grupo Canastra - Formação Chapada dos Píloes
MPc	MPc - Grupo Canastra - Formação Paracatu
MPpa	MPpa - Grupo Paranoá - quartzito, metapelito, metaconglomerado, calcário
MPpa2	MPpa2 - Grupo Paranoá - Unidade 2 siltico-ardósia
MPpa3	MPpa3 - Grupo Paranoá - Unidade 3 rítmica quartzítica intermediária
MPpa4	MPpa4 - Grupo Paranoá - Unidade 4 rítmica pelito-carbonatada
MPpa4cc	MPpa4cc - Grupo Paranoá - Unidade rítmica pelito-carbonatada - calcário
MPpsl	MPpsl - Grupo Canastra - Formação Serra do Landim - quartzito fino
MPva	MPva - Grupo/Formação Vazante - Unidade A - ardósia, fosforito, quartzito
MPvb	MPvb - Grupo/Formação Vazante - Unidade B - dolomito, chert, metapelito, fosfite
NP1_1gn	NP1_1gn - Complexo Plutônico do Arco Magmático de Goiás - Ortognaisses do Oeste de Goiás
NP2_y_1ip	NP2_y_1ip - Granito Tipo Iperemi
NP2_y_1ipcm	NP2_y_1ipcm - Granito Caiçeira do Maratá
NP2_y_1ipe	NP2_y_1ipe - Granito Encruzilhada
NP2_y_1ips	NP2_y_1ips - Granito Sesmaria
NP2_y_1ipt	NP2_y_1ipt - Granito Tambu
NP2aioaf	NP2aioaf - Anápolis - Itaipu: Associação Ortognaissitos - anfíbolito
NP2aioxp	NP2aioxp - Anápolis - Itaipu: Associação Ortognaissitos - piroxenito
NP2aioisp	NP2aioisp - Anápolis - Itaipu: Associação Ortognaissitos - serpentinito
NP2ais	NP2ais - Anápolis - Itaipu: Associação Supracrustais granulitizadas
NP2aisqt	NP2aisqt - Anápolis - Itaipu: Associação de Supracrustais - quartzito
NP3_y_1qa	NP3_y_1qa - Granito Quebra Anzol
NP3_y_2it	NP3_y_2it - Suite intrusiva Itaporanga
NP3_mu_a	NP3_mu_a - Máfico-Ultramáfica Tipo Americano do Brasil
NP3_mu_mi	NP3_mu_mi - Intrusivos Máfico-Ultramáficos tipo Morro Feio
NPai	NPai - Sequência Metavulcanossedimentar Anicuns-Itaberai - clorita xisto
NPaiqt	NPaiqt - Sequência Metavulcanossedimentar Anicuns-Itaberai - quartzito
NPvsm	NPvsm - Sequência Metavulcanossedimentar Maratá
NPvsrp	NPvsrp - Sequência Metavulcanossedimentar Rio do Peixe
NPvsrv	NPvsrv - Sequência Metavulcanossedimentar Rio Veríssimo
PP2_y_1j	PP2_y_1j - Suite Jurubatuba - granitos, granitoides calcissódicos e migmatitos
PP2s	PP2s - Sequência Metavulcanossedimentar Silvânia
PP2sqt	PP2sqt - Sequência Metavulcanossedimentar Silvânia - quartzito
Q2a	Q2a - Depósitos aluvionares

- Legenda**
- Geologia AAR (Área de Abrangência Regional)**
- Nome das Unidades**
- ENd1 - Coberturas detrito-lateríticas
  - C2P1a - Formação Aquidauana - arenito, diametitos, folhelho, siltito
  - Q2a - Depósitos aluvionares
  - Qd1 - Coberturas detriticas indiferenciadas
  - NQd1 - Coberturas detrito-lateríticas ferruginosas
  - ENd1 - Coberturas detrito-lateríticas com concreções ferruginosas
  - Nd1 - Coberturas detrito-lateríticas
  - ENch - Formação Cachoeirinha - areia, arenito e argilito
  - K2m - Grupo Bauru - Formação Marília
  - K2ub - Grupo Bauru - Formação Uberaba - arenito
  - K2yp - Grupo Bauru - Formação Vale do Rio do Peixe
  - K2mc - Grupo Mata da Corda - lavas, rochas piroclásticas, arenito cinerítico
  - K2mp - Grupo Mata da Corda - Formação Capacetes - arenitos
  - K2sa - Grupo Caiúá - Formação Santo Anastácio - arenitos eólicos
  - K1a - Grupo Areado - arenito, siltito, folhelho, conglomerado
  - K2\_A\_a - Complexo Plutônico Alcalino Araxá
  - K2\_A\_c - Complexo Plutônico Alcalino Catalão
  - K2v - Formação Verdinho - Conglomerado vulcânico
  - K2\_A\_sb - Complexo Plutônico Alcalino Santo Antonio da Barra
  - K2\_A\_sn - Complexo Plutônico Alcalino oSerra Negra
  - K2\_A\_ss - Complexo Plutônico Alcalino Serra Salitre
  - K2\_A\_1 - Complexo Plutônico Alcalino Tapira
  - K1\_b\_sg - Serra Geral - basalto
  - J3K1bt - Formação Botucatu - quartzito, arenito
  - P3T1c - Formação Corumbataí - sequência rítmica de siltito, argilito, arenito.
  - P2i - Formação Irati - conglomerado basal, folhelho negro, calcário dolomítico
  - NPab - Grupo Araxá - Unidade B
  - NPabaf - Grupo Araxá - Unidade B - anfíbolito
  - NPabqt - Grupo Araxá - Unidade B - quartzito
  - NPaa - Grupo Araxá - Unidade A - calcicloritaxisto, biotita xisto feldspático, quartzito
  - NPaaaf - Grupo Araxá - Unidade A - anfíbolito
  - NPaaqx - Grupo Araxá - Unidade A - hematita xisto
  - NP2bp - Subgrupo Paraopeba Indiviso
  - NPto - Formação Topázio - diametito, varvito
  - NP2ss - Formação Serra da Saudade - siltito e argilito verde
  - NPrv - Grupo Ibiá - Formação Rio Verde - filito, quartzito
  - NPrvqt - Grupo Ibiá - Formação Rio Verde - quartzito
  - NPcb - Grupo Ibiá - Formação Cubatão - metadiamictito e quartzito
  - MPci - Grupo Canastra Indiviso - metarenito, xisto grafitoso, quartzito muscovita, metacalcário
  - MPcp - Grupo Canastra - Formação Chapada dos Píloes - filito carbonoso, quartzito micáceo
  - MP3cp - Grupo Canastra - Formação Chapada dos Píloes
  - MP3cpa - Grupo Canastra - Formação Paracatu
  - MPcqt - Grupo Canastra - Formação Chapada dos Píloes - ortoquartzito
  - MPp - Grupo Canastra - Formação Paracatu - filito carbonoso, metassiltito
  - MPpa - Grupo Paranoá - quartzito, metapelito, metaconglomerado, calcário
  - MPpa2 - Grupo Paranoá - Unidade 2 siltico-ardósia
  - MPpa3 - Grupo Paranoá - Unidade 3 rítmica quartzítica intermediária
  - MPpa4 - Grupo Paranoá - Unidade 4 rítmica pelito-carbonatada
  - MPpa4cc - Grupo Paranoá - Unidade rítmica pelito-carbonatada - calcário
  - MPsl - Grupo Canastra - Formação Serra do Landim - quartzito fino
  - MPva - Grupo/Formação Vazante - Unidade A - ardósia, fosforito, quartzito
  - MPvb - Grupo/Formação Vazante - Unidade B - dolomito, chert, metapelito, fosfite
  - NP1\_1gn - Complexo Plutônico do Arco Magmático de Goiás - Ortognaisses do Oeste de Goiás
  - NP2\_y\_1ip - Granito Tipo Iperemi
  - NP2\_y\_1ipcm - Granito Caiçeira do Maratá
  - NP2\_y\_1ipe - Granito Encruzilhada
  - NP2\_y\_1ips - Granito Sesmaria
  - NP2\_y\_1ipt - Granito Tambu
  - NP2aioaf - Anápolis - Itaipu: Associação Ortognaissitos
  - NP2aioaf - Anápolis-Itaipu: Associação Ortognaissitos - anfíbolito
  - NP2aioxp - Anápolis-Itaipu: Associação Ortognaissitos - piroxenito
  - NP2aioisp - Anápolis-Itaipu: Associação Ortognaissitos - serpentinito
  - NP2ais - Anápolis - Itaipu: Associação Supracrustais granulitizadas
  - NP2aisqt - Anápolis-Itaipu: Associação de Supracrustais - quartzito
  - NP3\_y\_1qa - Granito Quebra Anzol
  - NP3\_y\_2it - Suite intrusiva Itaporanga
  - NP3\_mu\_a - Máfico-Ultramáfica Tipo Americano do Brasil
  - NP3\_mu\_mi - Intrusivos Máfico-Ultramáficos tipo Morro Feio
  - NPai - Sequência Metavulcanossedimentar Anicuns-Itaberai - clorita xisto
  - NPaiqt - Sequência Metavulcanossedimentar Anicuns-Itaberai - quartzito
  - NPvsm - Sequência Metavulcanossedimentar Maratá
  - NPvsrp - Sequência Metavulcanossedimentar Rio do Peixe
  - NPvsrv - Sequência Metavulcanossedimentar Rio Veríssimo
  - PP2\_y\_1j - Suite Jurubatuba - granitos, granitoides calcissódicos e migmatitos
  - PP2s - Sequência Metavulcanossedimentar Silvânia
  - PP2sqt - Sequência Metavulcanossedimentar Silvânia - quartzito



- Estruturas Geológicas**
- TIPO**
- FALHA OU FRATURA, TRACÉJADA QUANDO ENCOBERTA
  - FALHA OU ZONA DE CISCALHAMENTO CONTRACIONAL (TRIANGULOS NO BLOCO ALTO)
  - FALHA OU ZONA DE CISCALHAMENTO TRANSCORRENTE DEXTRAL
  - FALHA OU ZONA DE CISCALHAMENTO, TRACÉJADA QUANDO ENCOBERTA
  - LINEAMENTOS ESTRUTURAIS (TRACOS DE SUPERFÍCIES S)



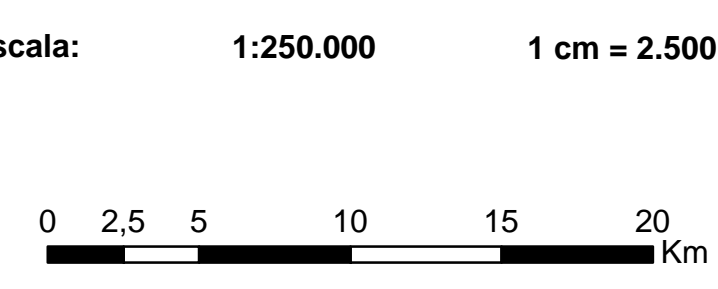
**Execução:**

Água e Terra Planejamento Ambiental Ltda  
www.aguaterterra.com.br

**Empreendedor:**

Geração e Transmissão S.A.

Grupo Neoennergia



**Sistema de Projeção:**

Universal Transversa de Mercator - UTM  
Fuso 23 Sul  
Datum Horizontal: South American 1969

**Fontes:**

Estruturas Geológicas: Bizzo, L.A. et al. 2001. Geologia, tectônica e recursos minerais do Brasil: Sistema de Informações Geográficas SIG e Mapas na escala 1:2.500.000, Brasília. CPRM. Geologia e Aquíferos Carta Geológica do Brasil ao Milionésimo - CPRM - Serviço Geológico do Brasil Ocorrência de Sísmicos: Boletim Sísmico Brasileiro - IAG - Instituto de Astronomia, Geofísica e Ciências Atmosféricas Estado de Minas Gerais: Hidrografia, Sedes Municipais e Distritos: Cartas Topográficas Vetoriais do Mapeamento Sistemático do IBGE (Escala 1:100.000) Rodovias: Departamento de Estradas e Rodagens DER/MG, 2001; Rios Principais: Instituto Mineiro de Gestão das Águas IGAM/MG, 2005 Limites Municipais: Instituto de Geociências Aplicadas-IGAM/MG, 2001. Estado de Goiás: Rodovias, Rios Principais e Limites Municipais: SIEG - Sistema Estadual de Estatística e de Informações Geográficas de Goiás. Composição gráfica: Gilberto Carneiro da Cunha, Willian Matusalián de Oliveira.